

## HDC MHP 100 FC

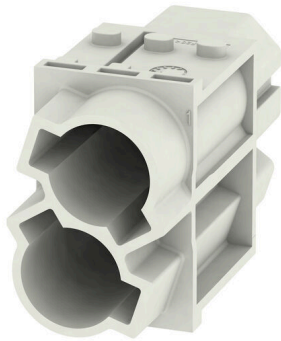
**Weidmüller Interface GmbH & Co. KG**

Klingenbergstraße 26

D-32758 Detmold

Germany

[www.weidmueller.com](http://www.weidmueller.com)



### Flexible

Cuatro tamaños de módulo para soluciones de conexión individuales que permiten ahorrar gran cantidad de espacio. El tamaño reducido del paso se traduce en un diseño optimizado.

### Datos generales para pedido

Versión	Módulo de alimentación, 1000 V, 100 A, Número de polos: 2, Conexión crimpada, Hembra, Ranuras de conector necesarias: 1.5
Código	<a href="#">1429080000</a>
Tipo	HDC MHP 100 FC
GTIN (EAN)	4050118233513
Cantidad	1 Pieza

## HDC MHP 100 FC

**Weidmüller Interface GmbH & Co. KG**  
 Klingenbergstraße 26  
 D-32758 Detmold  
 Germany

www.weidmueller.com

## Datos técnicos

### Homologaciones

Homologaciones



ROHS	Conformidad
UL File Number Search	<a href="#">Sitio web UL</a>
Núm. de certificación (cURus)	E92202

### Dimensiones y pesos

Profundidad	34 mm	Profundidad (pulgadas)	1.3386 inch
Altura	50.9 mm	Altura (pulgadas)	2.0039 inch
Anchura	21.85 mm	Anchura (pulgadas)	0.8602 inch
Peso neto	14.16 g		

### Temperaturas

Temperatura límite	-40 °C ... 125 °C
--------------------	-------------------

### Conformidad medioambiental del producto

Estado de cumplimiento de la directiva RoHS	Conforme sin exención
REACH SVHC	Potassium perfluorobutane sulfonate 29420-49-3
SCIP	1609748e-c278-4c9b-b3d1-e6215d2988cd

### Datos de conexión a tierra

Tipo de conexión PE	Conexión brida-tornillo a través del marco del módulo
---------------------	---

### Datos generales

Número de polos	2	
Grado inflamabilidad según UL 94	V-0	
Resistencia del aislamiento	1012 Ω	
Ciclos de enchufado	≥ 500	
Tipo	Hembra	
Categoría de sobretensión	III	
Grado de polución	3	
Material básico	Policarbonato de fibra de vidrio duro	
Serie	ModuPlug	
Tensión nominal (DIN EN 61984)	1000 V	
Tensión nominal según UL/CSA	600 V	
Sobretensión de choque nominal (DIN EN 61984)	8 kV	
Corriente nominal (DIN EN 61984)	100 A	
Corriente nominal (UR)	Sección de conexión del conductor AWG	AWG 2
	Corriente nominal	164 A
	Sección de conexión del conductor AWG	AWG 4
	Corriente nominal	114 A
	Sección de conexión del conductor AWG	AWG 6
	Corriente nominal	99 A
	Sección de conexión del conductor AWG	AWG 8

**Datos técnicos**

Corriente nominal (cUR)	Corriente nominal	73 A
	Sección de conexión del conductor AWG	AWG 2
	Corriente nominal	83 A
	Sección de conexión del conductor AWG	AWG 4
	Corriente nominal	57 A
	Sección de conexión del conductor AWG	AWG 6
	Corriente nominal	50 A
	Sección de conexión del conductor AWG	AWG 8
Ranuras de conector necesarias	1.5	38 A

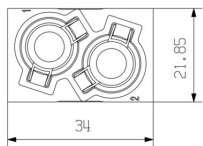
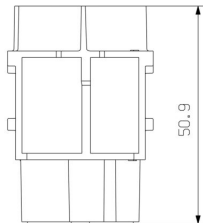
**Versión**

Tipo de conexión	Conexión crimpada	Sección de conexión del conductor, max.	35 mm <sup>2</sup>
Sección de conexión del conductor, min. 10 mm <sup>2</sup>			

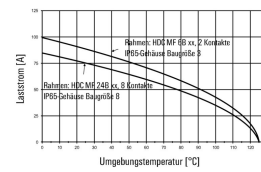
**Clasificaciones**

ETIM 8.0	EC000438	ETIM 9.0	EC000438
ETIM 10.0	EC000438	ECLASS 14.0	27-44-02-17
ECLASS 15.0	27-44-02-17		

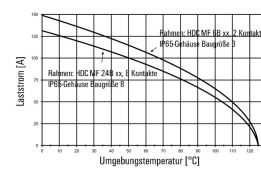
### Dibujos



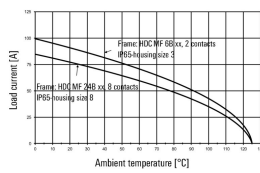
**HDC-MHP100-Module im IP65-Gehäuse,  
 Leiter H07V-K10:**



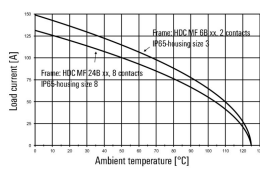
**HDC-MHP100-Module im IP65-Gehäuse,  
 Leiter H07V-K35:**



**HDC-MHP100-modules in the IP65-housing,  
 Conductor H07V-K10:**



**HDC-MHP100-modules in the IP65-housing,  
 Conductor H07V-K35:**



## HDC MHP 100 FC

**Weidmüller Interface GmbH & Co. KG**  
 Klingenbergstraße 26  
 D-32758 Detmold  
 Germany

www.weidmueller.com

## Accesorios

### Contactos crimpados de 100 A

El crimpado logra una conexión eléctrica y mecánica segura entre conductor y contacto. Una conexión crimpada óptima es hermética y resistente a la corrosión.



#### Datos generales para pedido

Tipo	HDC MHP100 F 10	Versión
Código	<a href="#">1435790000</a>	Hembra, plata, 10 - 10 mm <sup>2</sup>
GTIN (EAN)	4050118240580	
Cantidad	10 ST	
Tipo	HDC MHP100 F 16	Versión
Código	<a href="#">1435810000</a>	Hembra, plata, 16 - 16 mm <sup>2</sup>
GTIN (EAN)	4050118240757	
Cantidad	10 ST	
Tipo	HDC MHP100 F 25	Versión
Código	<a href="#">1435820000</a>	Hembra, plata, 25 - 25 mm <sup>2</sup>
GTIN (EAN)	4050118240801	
Cantidad	10 ST	
Tipo	HDC MHP100 F 35	Versión
Código	<a href="#">1435830000</a>	Hembra, plata, 35 - 35 mm <sup>2</sup>
GTIN (EAN)	4050118240696	
Cantidad	10 ST	

### Varios

Además de los conectores industriales, la gama RockStar® incluye los correspondientes accesorios funcionales y de seguridad destinados al cableado de la instalación, como sistemas de codificación, bridas de apantallamiento, tapas protectoras y juntas de repuesto.



#### Datos generales para pedido

Tipo	HDC MHP100 REMOVAL TOOL	Versión
Código	<a href="#">1480380000</a>	ModuPlug, Herramienta para extraer contactos
GTIN (EAN)	4050118288933	
Cantidad	1 ST	

## HDC MHP 100 FC

**Weidmüller Interface GmbH & Co. KG**  
Klingenbergstraße 26  
D-32758 Detmold  
Germany

## Contrapiezas

[www.weidmueller.com](http://www.weidmueller.com)

### Módulos eléctricos



#### Flexible

Cuatro tamaños de módulo para soluciones de conexión individuales que permiten ahorrar gran cantidad de espacio. El tamaño reducido del paso se traduce en un diseño optimizado.

### Datos generales para pedido

Tipo	HDC MHP 100 MC	Versión	
Código	<a href="#">1429060000</a>	Módulo de alimentación, 1000 V, 100 A, Número de polos: 2,	
GTIN (EAN)	4050118233292	Conexión crimpada, Macho, Ranuras de conector necesarias: 1.5	
Cantidad	1 ST		