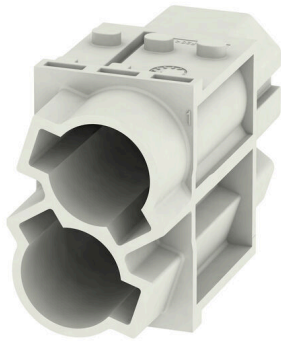


HDC MHP 100 FC**Weidmüller Interface GmbH & Co. KG**

Klingenbergstraße 26

D-32758 Detmold

Germany

www.weidmueller.com**Flexible**

Cuatro tamaños de módulo para soluciones de conexión individuales que permiten ahorrar gran cantidad de espacio. El tamaño reducido del paso se traduce en un diseño optimizado.

Datos generales para pedido

Versión	Módulo de alimentación, 1000 V, 100 A, Número de polos: 2, Conexión crimpada, Hembra, Ranuras de conector necesarias: 1.5
Código	1429080000
Tipo	HDC MHP 100 FC
GTIN (EAN)	4050118233513
Cantidad	1 Pieza

HDC MHP 100 FC

Weidmüller Interface GmbH & Co. KG

Klingenbergstraße 26

D-32758 Detmold

Germany

www.weidmueller.com

Technical data

Homologaciones

Homologaciones



ROHS Conformidad

UL File Number Search [Sitio web UL](#)

Núm. de certificación (cURus) E92202

Dimensiones y pesos

Profundidad	34 mm	Profundidad (pulgadas)	1.3386 inch
Altura	50.9 mm	Altura (pulgadas)	2.0039 inch
Anchura	21.85 mm	Anchura (pulgadas)	0.8602 inch
Peso neto	14.16 g		

Temperaturas

Temperatura límite -40 °C ... 125 °C

Conformidad medioambiental del producto

Estado de cumplimiento de la directiva RoHS Conforme sin exención

REACH SVHC Potassium perfluorobutane sulfonate 29420-49-3

SCIP 1609748e-c278-4c9b-b3d1-e6215d2988cd

Datos de conexión a tierra

Tipo de conexión PE Conexión brida-tornillo a través del marco del módulo

Datos generales

Número de polos	2	
Grado inflamabilidad según UL 94	V-0	
Resistencia del aislamiento	1012 Ω	
Ciclos de enchufado	≥ 500	
Tipo	Hembra	
Categoría de sobretensión	III	
Grado de polución	3	
Material básico	Policarbonato de fibra de vidrio duro	
Serie	ModuPlug	
Tensión nominal (DIN EN 61984)	1000 V	
Tensión nominal según UL/CSA	600 V	
Sobretensión de choque nominal (DIN EN 61984)	8 kV	
Corriente nominal (DIN EN 61984)	100 A	
Corriente nominal (UR)	Sección de conexión del conductor AWG	AWG 2
	Corriente nominal	164 A
	Sección de conexión del conductor AWG	AWG 4
	Corriente nominal	114 A
	Sección de conexión del conductor AWG	AWG 6
	Corriente nominal	99 A
	Sección de conexión del conductor AWG	AWG 8

HDC MHP 100 FC

Weidmüller Interface GmbH & Co. KG

Klingenbergstraße 26

D-32758 Detmold

Germany

www.weidmueller.com

Technical data

Corriente nominal (cUR)	Corriente nominal	73 A
	Sección de conexión del conductor AWG	AWG 2
	Corriente nominal	83 A
	Sección de conexión del conductor AWG	AWG 4
	Corriente nominal	57 A
	Sección de conexión del conductor AWG	AWG 6
	Corriente nominal	50 A
	Sección de conexión del conductor AWG	AWG 8
Ranuras de conector necesarias		1.5

Versión

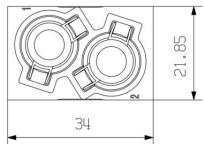
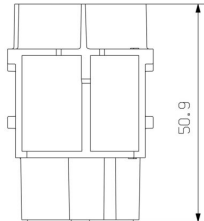
Tipo de conexión	Conexión crimpada	Sección de conexión del conductor, max.	35 mm ²
Sección de conexión del conductor, min. 10 mm ²			

Clasificaciones

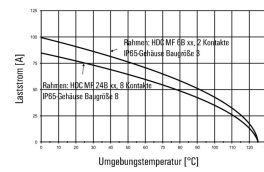
ETIM 8.0	EC000438	ETIM 9.0	EC000438
ETIM 10.0	EC000438	ECLASS 14.0	27-44-02-17
ECLASS 15.0	27-44-02-17		

HDC MHP 100 FC

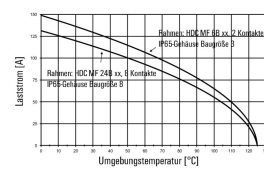
Weidmüller Interface GmbH & Co. KG
 Klingenbergstraße 26
 D-32758 Detmold
 Germany

Drawings


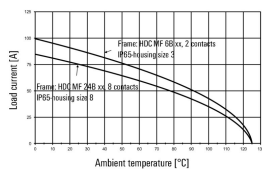
**HDC-MHP100-Module im IP65-Gehäuse,
 Leiter H07V-K10:**



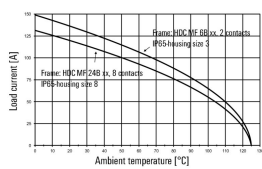
**HDC-MHP100-Module im IP65-Gehäuse,
 Leiter H07V-K35:**



**HDC-MHP100-modules in the IP65-housing,
 Conductor H07V-K10:**



**HDC-MHP100-modules in the IP65-housing,
 Conductor H07V-K35:**



HDC MHP 100 FC**Weidmüller Interface GmbH & Co. KG**

Klingenbergstraße 26

D-32758 Detmold

Germany

www.weidmueller.com**Counterpart****Módulos eléctricos****Flexible**

Cuatro tamaños de módulo para soluciones de conexión individuales que permiten ahorrar gran cantidad de espacio. El tamaño reducido del paso se traduce en un diseño optimizado.

Datos generales para pedido

Tipo	HDC MHP 100 MC	Versión
Código	1429060000	Módulo de alimentación, 1000 V, 100 A, Número de polos: 2,
GTIN (EAN)	4050118233292	Conexión crimpada, Macho, Ranuras de conector necesarias: 1.5
Cantidad	1 ST	