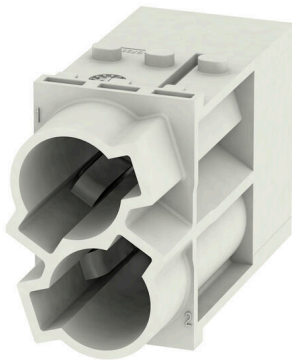


HDC MHP 100 MC

Weidmüller Interface GmbH & Co. KG
Klingenbergstraße 26
D-32758 Detmold
Germany

www.weidmueller.com



Flexible

Cuatro tamaños de módulo para soluciones de conexión individuales que permiten ahorrar gran cantidad de espacio. El tamaño reducido del paso se traduce en un diseño optimizado.

Datos generales para pedido

| | |
|------------|--|
| Versión | Módulo de alimentación, 1000 V, 100 A, Número de polos: 2, Conexión crimpada, Macho, Ranuras de conector necesarias: 1.5 |
| Código | 1429060000 |
| Tipo | HDC MHP 100 MC |
| GTIN (EAN) | 4050118233292 |
| Cantidad | 1 Pieza |

HDC MHP 100 MC

Weidmüller Interface GmbH & Co. KG
 Klingenbergstraße 26
 D-32758 Detmold
 Germany

www.weidmueller.com

Datos técnicos

Homologaciones

Homologaciones



ROHS Conformidad

UL File Number Search [Sitio web UL](#)

Núm. de certificación (cURus) E92202

Dimensiones y pesos

| | | | |
|-------------|----------|------------------------|-------------|
| Profundidad | 34 mm | Profundidad (pulgadas) | 1.3386 inch |
| Altura | 50.4 mm | Altura (pulgadas) | 1.9842 inch |
| Anchura | 21.85 mm | Anchura (pulgadas) | 0.8602 inch |
| Peso neto | 12.94 g | | |

Temperaturas

Temperatura límite -40 °C ... 125 °C

Conformidad medioambiental del producto

Estado de cumplimiento de la directiva RoHS Conforme sin exención

REACH SVHC Potassium perfluorobutane sulfonate 29420-49-3

SCIP 1609748e-c278-4c9b-b3d1-e6215d2988cd

Datos de conexión a tierra

Tipo de conexión PE Conexión brida-tornillo a través del marco del módulo

Datos generales

| | | | |
|---|---------------------------------------|-------|--|
| Número de polos | 2 | | |
| Grado inflamabilidad según UL 94 | V-0 | | |
| Resistencia del aislamiento | 1012 Ω | | |
| Ciclos de enchufado | ≥ 500 | | |
| Tipo | Macho | | |
| Categoría de sobretensión | III | | |
| Grado de polución | 3 | | |
| Material básico | Policarbonato de fibra de vidrio duro | | |
| Serie | ModuPlug | | |
| Tensión nominal (DIN EN 61984) | 1000 V | | |
| Tensión nominal según UL/CSA | 600 V | | |
| Sobretensión de choque nominal (DIN EN 61984) | 8 kV | | |
| Corriente nominal (DIN EN 61984) | 100 A | | |
| Corriente nominal (UR) | Sección de conexión del conductor AWG | AWG 2 | |
| | Corriente nominal | 164 A | |
| Corriente nominal (cUR) | Sección de conexión del conductor AWG | AWG 4 | |
| | Corriente nominal | 114 A | |
| | Sección de conexión del conductor AWG | AWG 6 | |
| | Corriente nominal | 99 A | |
| | Sección de conexión del conductor AWG | AWG 8 | |

HDC MHP 100 MC

Weidmüller Interface GmbH & Co. KG
Klingenbergstraße 26
D-32758 Detmold
Germany

www.weidmueller.com

Datos técnicos

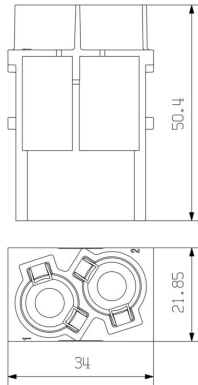
| | | |
|--------------------------------|-------------------|------|
| | Corriente nominal | 73 A |
| Ranuras de conector necesarias | 1.5 | |

Versión

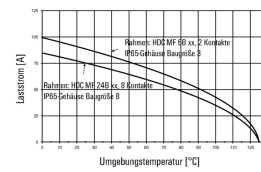
| | | | |
|--|-------------------|---|--------------------|
| Tipo de conexión | Conexión crimpada | Sección de conexión del conductor, max. | 35 mm ² |
| Sección de conexión del conductor, min. 10 mm ² | | | |

Clasificaciones

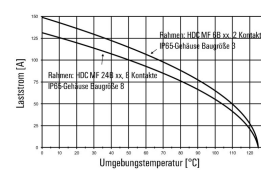
| | | | |
|-------------|-------------|-------------|-------------|
| ETIM 8.0 | EC000438 | ETIM 9.0 | EC000438 |
| ETIM 10.0 | EC000438 | ECLASS 14.0 | 27-44-02-17 |
| ECLASS 15.0 | 27-44-02-17 | | |



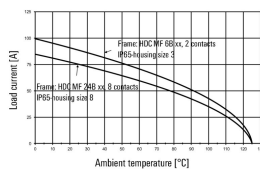
**HDC-MHP100-Module im IP65-Gehäuse,
 Leiter H07V-K10:**



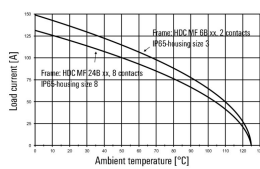
**HDC-MHP100-Module im IP65-Gehäuse,
 Leiter H07V-K35:**



**HDC-MHP100-modules in the IP65-housing,
 Conductor H07V-K10:**



**HDC-MHP100-modules in the IP65-housing,
 Conductor H07V-K35:**



HDC MHP 100 MC

Weidmüller Interface GmbH & Co. KG
 Klingenbergstraße 26
 D-32758 Detmold
 Germany

www.weidmueller.com

Accesorios

Contactos crimpados de 100 A

El crimpado logra una conexión eléctrica y mecánica segura entre conductor y contacto. Una conexión crimpada óptima es hermética y resistente a la corrosión.



Datos generales para pedido

| | | |
|------------|----------------------------|---------------------------------------|
| Tipo | HDC MHP100 M 10 | Versión |
| Código | 1435750000 | Macho, plata, 10 - 10 mm ² |
| GTIN (EAN) | 4050118240566 | |
| Cantidad | 10 ST | |
| Tipo | HDC MHP100 M 16 | Versión |
| Código | 1435760000 | Macho, plata, 16 - 16 mm ² |
| GTIN (EAN) | 4050118240689 | |
| Cantidad | 10 ST | |
| Tipo | HDC MHP100 M 25 | Versión |
| Código | 1435770000 | Macho, plata, 25 - 25 mm ² |
| GTIN (EAN) | 4050118240573 | |
| Cantidad | 10 ST | |
| Tipo | HDC MHP100 M 35 | Versión |
| Código | 1435780000 | Macho, plata, 35 - 35 mm ² |
| GTIN (EAN) | 4050118240672 | |
| Cantidad | 10 ST | |

Varios

Además de los conectores industriales, la gama RockStar® incluye los correspondientes accesorios funcionales y de seguridad destinados al cableado de la instalación, como sistemas de codificación, bridas de apantallamiento, tapas protectoras y juntas de repuesto.



Datos generales para pedido

| | | |
|------------|----------------------------|--|
| Tipo | HDC MHP100 REMOVAL TOOL | Versión |
| Código | 1480380000 | ModuPlug, Herramienta para extraer contactos |
| GTIN (EAN) | 4050118288933 | |
| Cantidad | 1 ST | |

HDC MHP 100 MC

Weidmüller Interface GmbH & Co. KG
Klingenbergstraße 26
D-32758 Detmold
Germany

www.weidmueller.com

Contrapiezas

Módulos eléctricos



Flexible

Cuatro tamaños de módulo para soluciones de conexión individuales que permiten ahorrar gran cantidad de espacio. El tamaño reducido del paso se traduce en un diseño optimizado.

Datos generales para pedido

| | | | |
|------------|----------------------------|--|--|
| Tipo | HDC MHP 100 FC | Versión | |
| Código | 1429080000 | Módulo de alimentación, 1000 V, 100 A, Número de polos: 2, | |
| GTIN (EAN) | 4050118233513 | Conexión crimpada, Hembra, Ranuras de conector necesarias: 1.5 | |
| Cantidad | 1 ST | | |