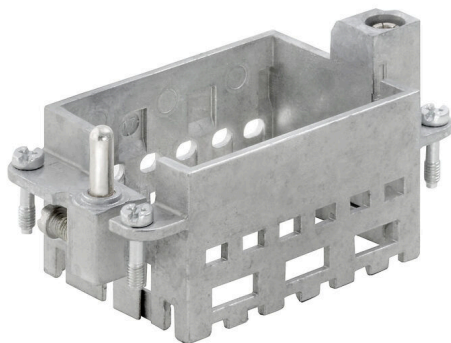


**HDC MF 10B AC****Weidmüller Interface GmbH & Co. KG**

Klingenbergstraße 26

D-32758 Detmold

Germany

[www.weidmueller.com](http://www.weidmueller.com)**Datos generales para pedido**

Versión	Frame
Código	<a href="#">1428960000</a>
Tipo	HDC MF 10B AC
GTIN (EAN)	4050118233223
Cantidad	1 Pieza

## HDC MF 10B AC

Weidmüller Interface GmbH &amp; Co. KG

Klingenbergstraße 26

D-32758 Detmold

Germany

www.weidmueller.com

## Technical data

## Homologaciones

Homologaciones



ROHS Conformidad

UL File Number Search [Sitio web UL](#)

Núm. de certificación (cURus) E92202

## Dimensiones y pesos

Profundidad	37.35 mm	Profundidad (pulgadas)	1.4705 inch
Altura	36.4 mm	Altura (pulgadas)	1.4331 inch
Anchura	64 mm	Anchura (pulgadas)	2.5197 inch
Peso neto	67.54 g		

## Temperaturas

Temperatura límite -40 °C ... 125 °C

## Conformidad medioambiental del producto

Estado de cumplimiento de la directiva RoHS Conforme con exención

Exención RoHS (si procede/conocida) 6c

REACH SVHC Lead 7439-92-1

SCIP d447edfa-0214-4f34-b5ba-82eae491b46a

## Datos de conexión a tierra

Tipo de conexión PE	Conexión brida-tornillo	Sección de conexión del conductor, max.	10 mm <sup>2</sup>
Sección de conexión del conductor, min. 0.5 mm <sup>2</sup>		Par de apriete, máx. PE en un lado	1.2 Nm

## Datos generales

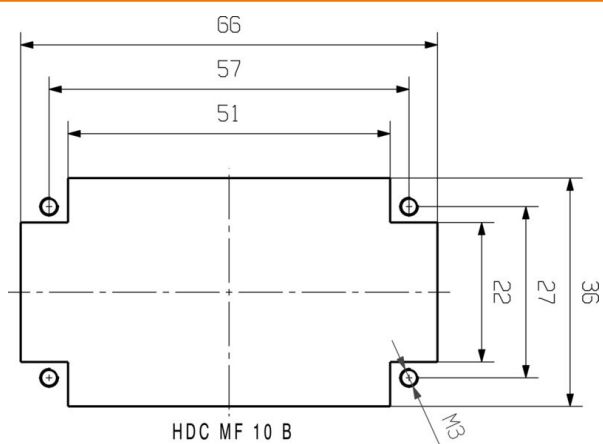
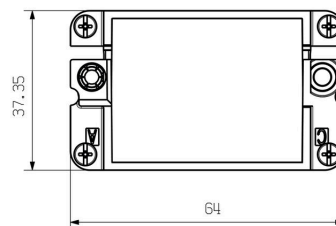
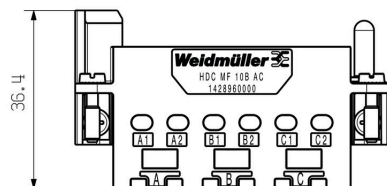
Tamaño de instalación	4	Ciclos de enchufado	≥ 500
Material básico	Fundición inyectada de cinc	Serie	ModuPlug
Número de ranuras	3		

## Clasificaciones

ETIM 8.0	EC002312	ETIM 9.0	EC002312
ETIM 10.0	EC002312	ECLASS 14.0	27-44-02-92
ECLASS 15.0	27-44-02-92		

## HDC MF 10B AC

# Drawings



**HDC MF 10B AC****Weidmüller Interface GmbH & Co. KG**

Klingenbergstraße 26

D-32758 Detmold

Germany

[www.weidmueller.com](http://www.weidmueller.com)**Accessories****Brida de apantallado**

Además de los conectores industriales, la gama RockStar® incluye los correspondientes accesorios funcionales y de seguridad destinados al cableado de la instalación, como sistemas de codificación, bridas de apantallamiento, tapas protectoras y juntas de repuesto.

**Datos generales para pedido**

Tipo	HDC MSL10	Versión
Código	<a href="#">1435420000</a>	Shield clamp
GTIN (EAN)	4050118239959	
Cantidad	1 ST	

**Varios**

Además de los conectores industriales, la gama RockStar® incluye los correspondientes accesorios funcionales y de seguridad destinados al cableado de la instalación, como sistemas de codificación, bridas de apantallamiento, tapas protectoras y juntas de repuesto.

**Datos generales para pedido**

Tipo	HDC MF CA16 PE	Versión
Código	<a href="#">1480940000</a>	PE extension
GTIN (EAN)	4050118289657	
Cantidad	10 ST	

Tipo	HDC MF FIXING	Versión
Código	<a href="#">1480290000</a>	Transport lock
GTIN (EAN)	4050118288704	
Cantidad	20 ST	

**HDC ModuPlug**

Se suministran diferentes accesorios adecuados a los conectores Weidmüller. Entre ellos están las codificaciones para los conectores.

**HDC MF 10B AC****Weidmüller Interface GmbH & Co. KG**

Klingenbergstraße 26

D-32758 Detmold

Germany

[www.weidmueller.com](http://www.weidmueller.com)**Accessories****Datos generales para pedido**

Tipo	HDC CM GUIDING PIN	Versión
Código	<a href="#">1202660000</a>	Conectores industriales, Accesorios, Accesorios
GTIN (EAN)	4032248985258	
Cantidad	100 ST	

Tipo	HDC CM GUIDING SOCKET	Versión
Código	<a href="#">1202670000</a>	Conectores industriales, Accesorios, Accesorios
GTIN (EAN)	4032248985135	
Cantidad	100 ST	