

HDC MHX 4P MC**Weidmüller Interface GmbH & Co. KG**

Klingenbergstraße 26

D-32758 Detmold

Germany

www.weidmueller.com**Flexible**

Cuatro tamaños de módulo para soluciones de conexión individuales que permiten ahorrar gran cantidad de espacio. El tamaño reducido del paso se traduce en un diseño optimizado.

Datos generales para pedido

Versión	Módulo de alimentación, 830 V, 40 A, Número de polos: 4, Conexión crimpada, Macho, Ranuras de conector necesarias: 1
Código	1428950000
Tipo	HDC MHX 4P MC
GTIN (EAN)	4050118233339
Cantidad	1 Pieza

HDC MHX 4P MC

Weidmüller Interface GmbH & Co. KG

Klingenbergstraße 26

D-32758 Detmold

Germany

www.weidmueller.com

Technical data

Homologaciones

Homologaciones



ROHS Conformidad

UL File Number Search [Sitio web UL](#)

Núm. de certificación (cURus) E92202

Dimensiones y pesos

Profundidad	34 mm	Profundidad (pulgadas)	1.3386 inch
Altura	48.1 mm	Altura (pulgadas)	1.8937 inch
Anchura	14.5 mm	Anchura (pulgadas)	0.5709 inch
Peso neto	12.36 g		

Temperaturas

Temperatura límite -40 °C ... 125 °C

Conformidad medioambiental del producto

Estado de cumplimiento de la directiva RoHS Conforme sin exención

REACH SVHC Potassium perfluorobutane sulfonate 29420-49-3

SCIP 1609748e-c278-4c9b-b3d1-e6215d2988cd

Datos de conexión a tierra

Tipo de conexión PE Conexión brida-tornillo a través del marco del módulo

Datos generales

Número de polos	4	Grado inflamabilidad según UL 94	V-0
Resistencia del aislamiento	1012 Ω	Ciclos de enchufado	≥ 500
Tipo	Macho	Categoría de sobretensión	III
Grado de polución	3	Material básico	Polycarbonato de fibra de vidrio duro
Serie	ModuPlug	Tensión nominal (DIN EN 61984)	830 V
Tensión nominal según UL/CSA	600 V	Sobretensión de choque nominal (DIN EN 61984)	8 kV
Corriente nominal (DIN EN 61984)	40 A	Ranuras de conector necesarias	1

Versión

Sección de conexión del conductor AWG, máx.	AWG 10	Longitud de desaislado, conexión nominal	8 mm
Tipo de conexión	Conexión crimpada	Sección de conexión del conductor AWG, min.	AWG 16
Sección de conexión del conductor, max.	6 mm ²	Sección de conexión del conductor, min.	1.5 mm ²

HDC MHX 4P MC**Weidmüller Interface GmbH & Co. KG**

Klingenbergstraße 26

D-32758 Detmold

Germany

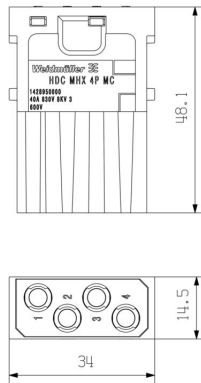
www.weidmueller.com**Technical data****Clasificaciones**

ETIM 8.0	EC000438	ETIM 9.0	EC000438
ETIM 10.0	EC000438	ECLASS 14.0	27-44-02-17
ECLASS 15.0	27-44-02-17		

HDC MHX 4P MC

Weidmüller Interface GmbH & Co. KG
Klingenbergstraße 26
D-32758 Detmold
Germany

Drawings



HDC-ModuPlug - HDC-MHX 4P - Module im IP65-Gehäuse / H07V-K6,0 / 8 bzw. 24 Pole

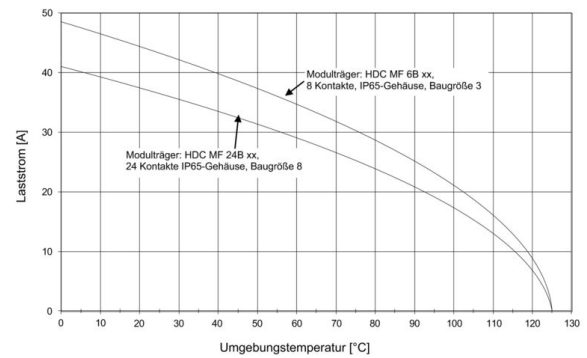


Abb. 006-04-03. Deratingkurve HDC-MHX 4P-Module im IP65-Gehäuse, Leiter H07V-K6,0

HDC-ModuPlug - HDC-MHX 4P - Module im IP65-Gehäuse / H07V-K1,5 / 8 bzw. 24 Pole

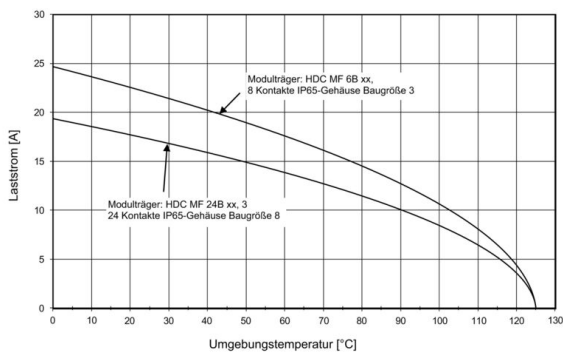


Abb. 006-04-02. Deratingkurve HDC-MHX 4P-Module im IP65-Gehäuse, Leiter H05V-K0,5

HDC-ModuPlug - HDC-MHX 4P - modules in the IP65-housing / H07V-K1,5 / 8 or. 24 poles

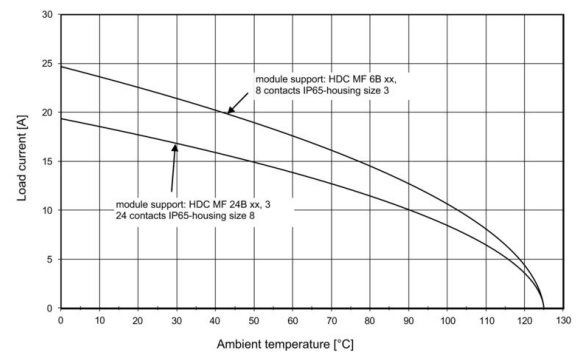


Illustration 006-04-02. derating curve HDC-MHX 4P-modules in the IP65-housing, conductor H05V-K0,5

HDC-ModuPlug - HDC-MHX 4P - modules in the IP65-housing / H07V-K6,0 / 8 or. 24 poles

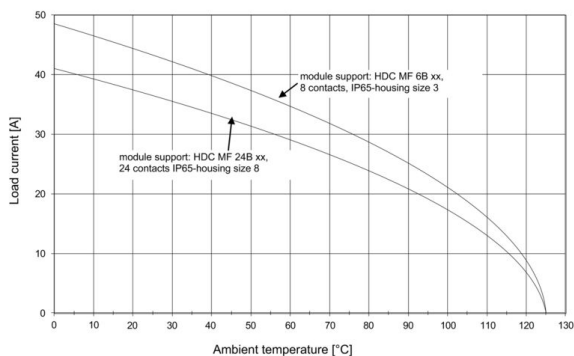


Illustration 006-04-03. derating curve HDC-MHX 4P-modules in the IP65-housing, conductor H07V-K6,0

HDC MHX 4P MC

Weidmüller Interface GmbH & Co. KG

Klingenbergstraße 26

D-32758 Detmold

Germany

www.weidmueller.com

Accessories

Contactos crimpados HX

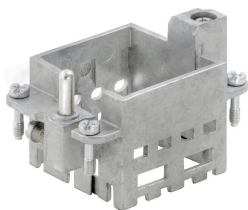
El crimpado logra una conexión eléctrica y mecánica segura entre conductor y contacto. Una conexión crimpada óptima es hermética y resistente a la corrosión.



Datos generales para pedido

Tipo	HDC C HX SM1.5AG	Versión
Código	1002910000	Conectores industriales, Contacto crimpado, MixMate, Macho,
GTIN (EAN)	4032248697090	Sección de conexión del conductor, max.: 1.5, torneado, aleación de
Cantidad	25 ST	cobre
Tipo	HDC C HX SM2.5AG	Versión
Código	1002920000	Conectores industriales, Contacto crimpado, MixMate, Macho,
GTIN (EAN)	4032248697106	Sección de conexión del conductor, max.: 2.5, torneado, aleación de
Cantidad	25 ST	cobre
Tipo	HDC C HX SM4.0AG	Versión
Código	1002930000	Conectores industriales, Contacto crimpado, MixMate, Macho,
GTIN (EAN)	4032248697212	Sección de conexión del conductor, max.: 4, torneado, aleación de
Cantidad	25 ST	cobre
Tipo	HDC C HX SM6.0AG	Versión
Código	1002940000	Conectores industriales, Contacto crimpado, MixMate, Macho,
GTIN (EAN)	4032248697229	Sección de conexión del conductor, max.: 6, torneado, aleación de
Cantidad	25 ST	cobre

Estándar



Datos generales para pedido

Tipo	HDC MF 6B AB	Versión
Código	1428920000	Frame
GTIN (EAN)	4050118233414	
Cantidad	1 ST	
Tipo	HDC MF 6B BA	Versión
Código	1428940000	Frame
GTIN (EAN)	4050118233353	
Cantidad	1 ST	

HDC MHX 4P MC

Weidmüller Interface GmbH & Co. KG

Klingenbergstraße 26

D-32758 Detmold

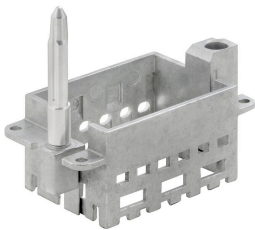
Germany

www.weidmueller.com

Accessories

Tipo	HDC MF 10B AC	Versión
Código	1428960000	Frame
GTIN (EAN)	4050118233223	
Cantidad	1 ST	
Tipo	HDC MF 10B CA	Versión
Código	1428980000	Frame
GTIN (EAN)	4050118233278	
Cantidad	1 ST	
Tipo	HDC MF 16B AD	Versión
Código	1429010000	Frame
GTIN (EAN)	4050118233315	
Cantidad	1 ST	
Tipo	HDC MF 16B DA	Versión
Código	1429030000	Frame
GTIN (EAN)	4050118233407	
Cantidad	1 ST	
Tipo	HDC MF 24B AF	Versión
Código	1429050000	Frame
GTIN (EAN)	4050118233285	
Cantidad	1 ST	
Tipo	HDC MF 24B FA	Versión
Código	1429070000	Frame
GTIN (EAN)	4050118233520	
Cantidad	1 ST	

Con pasador guía largo



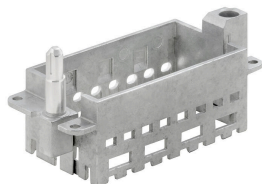
Datos generales para pedido

Tipo	HDC MFGL 10B AC	Versión
Código	2736990000	Frame
GTIN (EAN)	4050118823042	
Cantidad	1 ST	
Tipo	HDC MFGL 6B AB	Versión
Código	2736970000	Frame
GTIN (EAN)	4050118823035	
Cantidad	1 ST	
Tipo	HDC MFGL 24B FA	Versión
Código	2737040000	Frame
GTIN (EAN)	4050118823097	
Cantidad	1 ST	

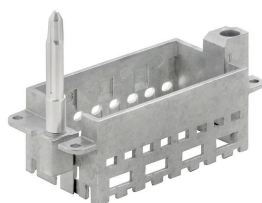
HDC MHX 4P MC

Weidmüller Interface GmbH & Co. KG
Klingenbergstraße 26
D-32758 Detmold
Germany

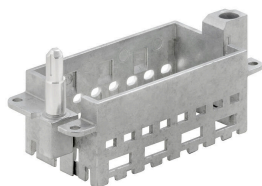
www.weidmueller.com

Accessories**Con pasador guía corto****Datos generales para pedido**

Tipo	HDC MFGS 16B DA	Versión
Código	2736940000	Frame
GTIN (EAN)	4050118823004	
Cantidad	1 ST	
Tipo	HDC MFGS 24B AF	Versión
Código	2736950000	Frame
GTIN (EAN)	4050118823011	
Cantidad	1 ST	

Con pasador guía largo**Datos generales para pedido**

Tipo	HDC MFGL 16B DA	Versión
Código	2737020000	Frame
GTIN (EAN)	4050118823073	
Cantidad	1 ST	

Con pasador guía corto

HDC MHX 4P MC

Weidmüller Interface GmbH & Co. KG

Klingenbergstraße 26

D-32758 Detmold

Germany

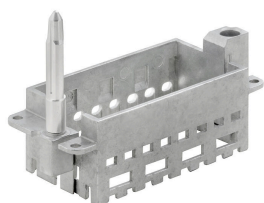
www.weidmueller.com

Accessories

Datos generales para pedido

Tipo	HDC MFGS 16B AD	Versión	
Código	2736930000	Frame	
GTIN (EAN)	4050118822298		
Cantidad	1 ST		

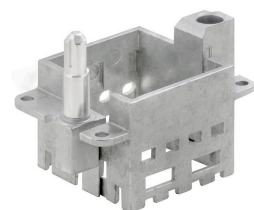
Con pasador guía largo



Datos generales para pedido

Tipo	HDC MFGL 16B AD	Versión	
Código	2737010000	Frame	
GTIN (EAN)	4050118823066		
Cantidad	1 ST		

Con pasador guía corto



Datos generales para pedido

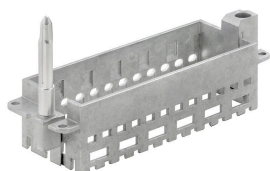
Tipo	HDC MFGS 6B AB	Versión	
Código	2736890000	Frame	
GTIN (EAN)	4050118822250		
Cantidad	1 ST		
Tipo	HDC MFGS 24B FA	Versión	
Código	2736960000	Frame	
GTIN (EAN)	4050118823028		
Cantidad	1 ST		
Tipo	HDC MFGS 10B AC	Versión	
Código	2736910000	Frame	
GTIN (EAN)	4050118822274		
Cantidad	1 ST		

HDC MHX 4P MC**Weidmüller Interface GmbH & Co. KG**

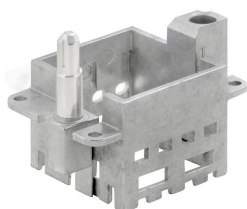
Klingenbergstraße 26

D-32758 Detmold

Germany

www.weidmueller.com**Accessories****Con pasador guía largo****Datos generales para pedido**

Tipo	HDC MFGL 24B AF	Versión	
Código	2737030000	Frame	
GTIN (EAN)	4050118823080		
Cantidad	1 ST		
Tipo	HDC MFGL 10B CA	Versión	
Código	2737000000	Frame	
GTIN (EAN)	4050118823059		
Cantidad	1 ST		

Con pasador guía corto**Datos generales para pedido**

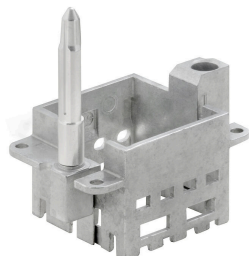
Tipo	HDC MFGL 6B BA	Versión	
Código	2736900000	Frame	
GTIN (EAN)	4050118822267		
Cantidad	1 ST		
Tipo	HDC MFGL 10B CA	Versión	
Código	2736920000	Frame	
GTIN (EAN)	4050118822281		
Cantidad	1 ST		

HDC MHX 4P MC**Weidmüller Interface GmbH & Co. KG**

Klingenbergstraße 26

D-32758 Detmold

Germany

www.weidmueller.com**Accessories****Con pasador guía largo****Datos generales para pedido**

Tipo	HDC MFGL 6B BA	Versión	
Código	2736980000	Frame	
GTIN (EAN)	4050118822908		
Cantidad	1 ST		

HDC MHX 4P MC**Weidmüller Interface GmbH & Co. KG**

Klingenbergstraße 26

D-32758 Detmold

Germany

www.weidmueller.com**Counterpart****Módulos eléctricos****Flexible**

Cuatro tamaños de módulo para soluciones de conexión individuales que permiten ahorrar gran cantidad de espacio. El tamaño reducido del paso se traduce en un diseño optimizado.

Datos generales para pedido

Tipo	HDC MHX 4P FC	Versión	
Código	1428970000	Módulo de alimentación, 830 V, 40 A, Número de polos: 4, Conexión	
GTIN (EAN)	4050118233308	crimpada, Hembra, Ranuras de conector necesarias: 1	
Cantidad	1 ST		