



### Flexible

Cuatro tamaños de módulo para soluciones de conexión individuales que permiten ahorrar gran cantidad de espacio. El tamaño reducido del paso se traduce en un diseño optimizado.

### Datos generales para pedido

Versión	Módulo de señal, 500 V, 16 A, Número de polos: 20, Conexión crimpada, Hembra, Ranuras de conector necesarias: 2
Código	<a href="#">1428930000</a>
Tipo	HDC MHE 20 FC
GTIN (EAN)	4050118233261
Cantidad	1 Pieza

## Datos técnicos

### Homologaciones

Homologaciones



ROHS Conformidad

UL File Number Search [Sitio web UL](#)

Núm. de certificación (cURus) E92202

### Dimensiones y pesos

Profundidad	34 mm	Profundidad (pulgadas)	1.3386 inch
Altura	42.3 mm	Altura (pulgadas)	1.6654 inch
Anchura	29.2 mm	Anchura (pulgadas)	1.1496 inch
Peso neto	23.39 g		

### Temperaturas

Temperatura límite -40 °C ... 125 °C

### Conformidad medioambiental del producto

Estado de cumplimiento de la directiva RoHS Conforme sin exención

REACH SVHC Potassium perfluorobutane sulfonate 29420-49-3

SCIP 1609748e-c278-4c9b-b3d1-e6215d2988cd

### Datos de conexión a tierra

Tipo de conexión PE Conexión brida-tornillo a través del marco del módulo

### Datos generales

Número de polos	20	Grado inflamabilidad según UL 94	V-0
Resistencia del aislamiento	1012 Ω	Ciclos de enchufado	≥ 500
Tipo	Hembra	Categoría de sobretensión	III
Grado de polución	3	Material básico	Policarbonato de fibra de vidrio duro
Serie	ModuPlug	Tensión nominal (DIN EN 61984)	500 V
Tensión nominal según UL/CSA	600 V	Sobretensión de choque nominal (DIN EN 61984)	6 kV
Corriente nominal (DIN EN 61984)	16 A	Ranuras de conector necesarias	2

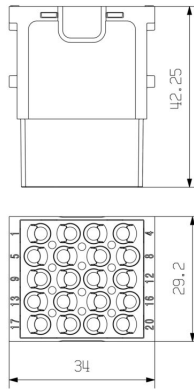
### Versión

Sección de conexión del conductor AWG, máx.	AWG 12	Longitud de desaislado, conexión nominal	7.5 mm
Tipo de conexión	Conexión crimpada	Sección de conexión del conductor AWG, min.	AWG 20
Sección de conexión del conductor, max.	4 mm <sup>2</sup>	Sección de conexión del conductor, min.	0.5 mm <sup>2</sup>

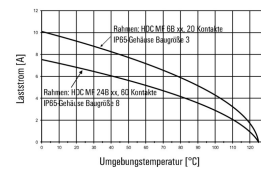
## Datos técnicos

### Clasificaciones

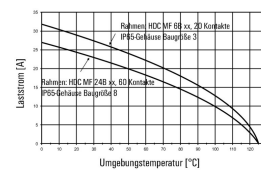
ETIM 8.0	EC000438	ETIM 9.0	EC000438
ETIM 10.0	EC000438	ECLASS 14.0	27-44-02-17
ECLASS 15.0	27-44-02-17		



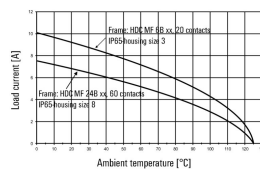
**HDC-MHE 20-Module im IP65-Gehäuse,  
 Leiter H05V-K0,5:**



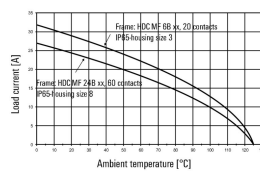
**HDC-MHE 20-Module im IP65-Gehäuse,  
 Leiter H07V-K4,0:**



**HDC-MHE 20-modules in the IP65-housing,  
 Conductor H05V-K0,5:**



**HDC-MHE 20-modules in the IP65-housing,  
 Conductor H07V-K4,0:**



## Accesorios

### Contactos crimpados HE



El crimpado logra una conexión eléctrica y mecánica segura entre conductor y contacto. Una conexión crimpada óptima es hermética y resistente a la corrosión.

### Datos generales para pedido

Tipo	HDC-C-HE-BM0.5AG	Versión
Código	<a href="#">1201100000</a>	Conectores industriales, Contacto crimpado, HE, HEE, HQ, MixMate,
GTIN (EAN)	4008190142698	Hembra, Sección de conexión del conductor, max.: 0.5, torneado,
Cantidad	100 ST	aleación de cobre
Tipo	HDC-C-HE-BM0.5AU	Versión
Código	<a href="#">1651470000</a>	Conectores industriales, Contacto crimpado, HE, HEE, HQ, MixMate,
GTIN (EAN)	4008190400149	Hembra, Sección de conexión del conductor, max.: 0.5, torneado,
Cantidad	100 ST	aleación de cobre
Tipo	HDC-C-HE-BM0.75-1.00AG	Versión
Código	<a href="#">1201200000</a>	Conectores industriales, Contacto crimpado, HE, HEE, HQ, MixMate,
GTIN (EAN)	4008190044480	Hembra, Sección de conexión del conductor, max.: 1, torneado,
Cantidad	100 ST	aleación de cobre
Tipo	HDC-C-HE-BM0.75-1.00AU	Versión
Código	<a href="#">1651480000</a>	Conectores industriales, Contacto crimpado, HE, HEE, HQ, MixMate,
GTIN (EAN)	4008190400156	Hembra, Sección de conexión del conductor, max.: 1, torneado,
Cantidad	100 ST	aleación de cobre
Tipo	HDC-C-HE-BM1.5AG	Versión
Código	<a href="#">1201300000</a>	Conectores industriales, Contacto crimpado, HE, HEE, HQ, MixMate,
GTIN (EAN)	4008190100346	Hembra, Sección de conexión del conductor, max.: 1.5, torneado,
Cantidad	100 ST	aleación de cobre
Tipo	HDC-C-HE-BM1.5AU	Versión
Código	<a href="#">1651490000</a>	Conectores industriales, Contacto crimpado, HE, HEE, HQ, MixMate,
GTIN (EAN)	4008190400163	Hembra, Sección de conexión del conductor, max.: 1.5, torneado,
Cantidad	100 ST	aleación de cobre
Tipo	HDC-C-HE-BM2.5AG	Versión
Código	<a href="#">1201400000</a>	Conectores industriales, Contacto crimpado, HE, HEE, HQ, MixMate,
GTIN (EAN)	4008190047078	Hembra, Sección de conexión del conductor, max.: 2.5, torneado,
Cantidad	100 ST	aleación de cobre
Tipo	HDC-C-HE-BM2.5AU	Versión
Código	<a href="#">1651500000</a>	Conectores industriales, Contacto crimpado, HE, HEE, HQ, MixMate,
GTIN (EAN)	4008190400170	Hembra, Sección de conexión del conductor, max.: 2.5, torneado,
Cantidad	100 ST	aleación de cobre
Tipo	HDC-C-HE-BM4.0AG	Versión
Código	<a href="#">1201500000</a>	Conectores industriales, Contacto crimpado, HE, HEE, HQ, MixMate,
GTIN (EAN)	4008190148096	Hembra, Sección de conexión del conductor, max.: 4, torneado,
Cantidad	100 ST	aleación de cobre
Tipo	HDC-C-HE-BM4.0AU	Versión
Código	<a href="#">1651510000</a>	Conectores industriales, Contacto crimpado, HE, HEE, HQ, MixMate,
GTIN (EAN)	4008190400187	Hembra, Sección de conexión del conductor, max.: 4, torneado,
Cantidad	100 ST	aleación de cobre

## HDC MHE 20 FC

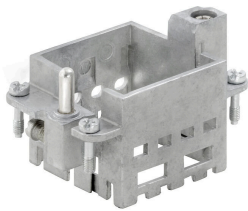
**Weidmüller Interface GmbH & Co. KG**  
 Klingenbergstraße 26  
 D-32758 Detmold  
 Germany

www.weidmueller.com

## Accesorios

Tipo	HDC-C-HE-BM4.65AU	Versión	
Código	<a href="#">1116530000</a>	Conectores industriales, Contacto crimpado, HE, HEE, HQ, MixMate,	
GTIN (EAN)	4032248897254	Hembra, Sección de conexión del conductor, max.: 4.65, torneado,	
Cantidad	100 ST	aleación de cobre	

## Estándar



## Datos generales para pedido

Tipo	HDC MF 6B AB	Versión	
Código	<a href="#">1428920000</a>	Frame	
GTIN (EAN)	4050118233414		
Cantidad	1 ST		
Tipo	HDC MF 6B BA	Versión	
Código	<a href="#">1428940000</a>	Frame	
GTIN (EAN)	4050118233353		
Cantidad	1 ST		
Tipo	HDC MF 10B AC	Versión	
Código	<a href="#">1428960000</a>	Frame	
GTIN (EAN)	4050118233223		
Cantidad	1 ST		
Tipo	HDC MF 10B CA	Versión	
Código	<a href="#">1428980000</a>	Frame	
GTIN (EAN)	4050118233278		
Cantidad	1 ST		
Tipo	HDC MF 16B AD	Versión	
Código	<a href="#">1429010000</a>	Frame	
GTIN (EAN)	4050118233315		
Cantidad	1 ST		
Tipo	HDC MF 16B DA	Versión	
Código	<a href="#">1429030000</a>	Frame	
GTIN (EAN)	4050118233407		
Cantidad	1 ST		
Tipo	HDC MF 24B AF	Versión	
Código	<a href="#">1429050000</a>	Frame	
GTIN (EAN)	4050118233285		
Cantidad	1 ST		
Tipo	HDC MF 24B FA	Versión	
Código	<a href="#">1429070000</a>	Frame	
GTIN (EAN)	4050118233520		
Cantidad	1 ST		

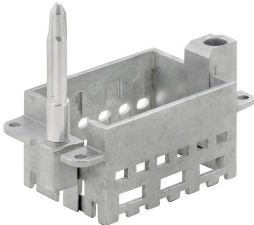
## HDC MHE 20 FC

**Weidmüller Interface GmbH & Co. KG**  
Klingenbergstraße 26  
D-32758 Detmold  
Germany

## Accesorios

www.weidmueller.com

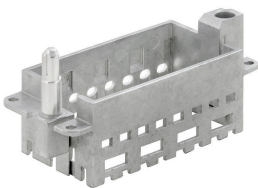
### Con pasador guía largo



#### Datos generales para pedido

Tipo	HDC MFGL 10B AC	Versión	
Código	<a href="#">2736990000</a>	Frame	
GTIN (EAN)	4050118823042		
Cantidad	1 ST		
Tipo	HDC MFGL 6B AB	Versión	
Código	<a href="#">2736970000</a>	Frame	
GTIN (EAN)	4050118823035		
Cantidad	1 ST		
Tipo	HDC MFGL 24B FA	Versión	
Código	<a href="#">2737040000</a>	Frame	
GTIN (EAN)	4050118823097		
Cantidad	1 ST		

### Con pasador guía corto



#### Datos generales para pedido

Tipo	HDC MFGS 16B DA	Versión	
Código	<a href="#">2736940000</a>	Frame	
GTIN (EAN)	4050118823004		
Cantidad	1 ST		
Tipo	HDC MFGS 24B AF	Versión	
Código	<a href="#">2736950000</a>	Frame	
GTIN (EAN)	4050118823011		
Cantidad	1 ST		

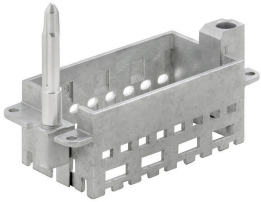
## HDC MHE 20 FC

**Weidmüller Interface GmbH & Co. KG**  
Klingenbergstraße 26  
D-32758 Detmold  
Germany

[www.weidmueller.com](http://www.weidmueller.com)

## Accesorios

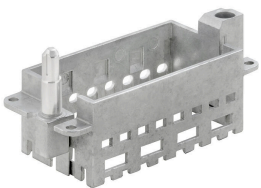
### Con pasador guía largo



#### Datos generales para pedido

Tipo	HDC MFGL 16B DA	Versión	
Código	<a href="#">2737020000</a>	Frame	
GTIN (EAN)	4050118823073		
Cantidad	1 ST		

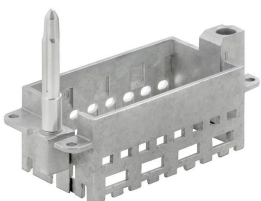
### Con pasador guía corto



#### Datos generales para pedido

Tipo	HDC MFGL 16B DA	Versión	
Código	<a href="#">2736930000</a>	Frame	
GTIN (EAN)	4050118822298		
Cantidad	1 ST		

### Con pasador guía largo



#### Datos generales para pedido

Tipo	HDC MFGL 16B AD	Versión	
Código	<a href="#">2737010000</a>	Frame	
GTIN (EAN)	4050118823066		
Cantidad	1 ST		

## HDC MHE 20 FC

**Weidmüller Interface GmbH & Co. KG**  
Klingenbergstraße 26  
D-32758 Detmold  
Germany

## Accesorios

www.weidmueller.com

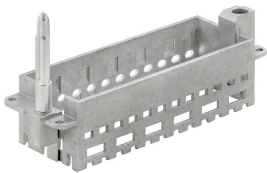
### Con pasador guía corto



#### Datos generales para pedido

Tipo	HDC MFGS 6B AB	Versión	
Código	<a href="#">2736890000</a>	Frame	
GTIN (EAN)	4050118822250		
Cantidad	1 ST		
Tipo	HDC MFGS 24B FA	Versión	
Código	<a href="#">2736960000</a>	Frame	
GTIN (EAN)	4050118823028		
Cantidad	1 ST		
Tipo	HDC MFGS 10B AC	Versión	
Código	<a href="#">2736910000</a>	Frame	
GTIN (EAN)	4050118822274		
Cantidad	1 ST		

### Con pasador guía largo

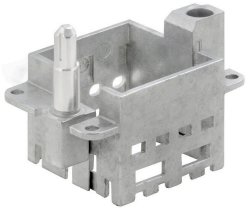


#### Datos generales para pedido

Tipo	HDC MFGL 24B AF	Versión	
Código	<a href="#">2737030000</a>	Frame	
GTIN (EAN)	4050118823080		
Cantidad	1 ST		
Tipo	HDC MFGL 10B CA	Versión	
Código	<a href="#">2737000000</a>	Frame	
GTIN (EAN)	4050118823059		
Cantidad	1 ST		

## Accesorios

### Con pasador guía corto

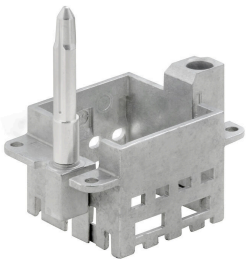


#### Datos generales para pedido

Tipo	HDC MFGS 6B BA	Versión	
Código	<a href="#">2736900000</a>	Frame	
GTIN (EAN)	4050118822267		
Cantidad	1 ST		

Tipo	HDC MFGS 10B CA	Versión	
Código	<a href="#">2736920000</a>	Frame	
GTIN (EAN)	4050118822281		
Cantidad	1 ST		

### Con pasador guía largo



#### Datos generales para pedido

Tipo	HDC MFGL 6B BA	Versión	
Código	<a href="#">2736980000</a>	Frame	
GTIN (EAN)	4050118822908		
Cantidad	1 ST		

## Contrapiezas

### Módulos eléctricos



#### Flexible

Cuatro tamaños de módulo para soluciones de conexión individuales que permiten ahorrar gran cantidad de espacio. El tamaño reducido del paso se traduce en un diseño optimizado.

### Datos generales para pedido

Tipo	HDC MHE 20 MC	Versión	
Código	<a href="#">1428910000</a>	Módulo de señal, 500 V, 16 A, Número de polos: 20, Conexión	
GTIN (EAN)	4050118233322	crimpada, Macho, Ranuras de conector necesarias: 2	
Cantidad	1 ST		