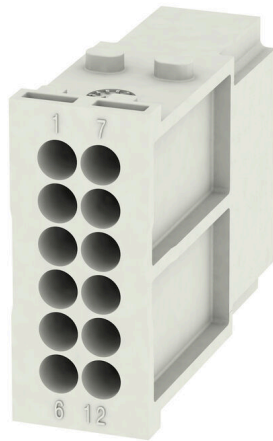


## HDC MHD 12 MC

**Weidmüller Interface GmbH & Co. KG**  
Klingenbergstraße 26  
D-32758 Detmold  
Germany

[www.weidmueller.com](http://www.weidmueller.com)



### Flexible

Cuatro tamaños de módulo para soluciones de conexión individuales que permiten ahorrar gran cantidad de espacio. El tamaño reducido del paso se traduce en un diseño optimizado.

### Datos generales para pedido

|            |  |
|------------|--|
| Versión    | Módulo de señal, 250 V, 10 A, Número de polos: 12, Conexión crimpada, Macho, Ranuras de conector necesarias: 1 |
| Código     | <a href="#">1428840000</a>   |
| Tipo       | HDC MHD 12 MC  |
| GTIN (EAN) | 4050118232998  |
| Cantidad   | 1 Pieza  |

## Datos técnicos

### Homologaciones

Homologaciones



ROHS Conformidad

UL File Number Search [Sitio web UL](#)

Núm. de certificación (cURus) E92202

### Dimensiones y pesos

|             |         |                        |             |
|-------------|---------|------------------------|-------------|
| Profundidad | 34 mm   | Profundidad (pulgadas) | 1.3386 inch |
| Altura      | 38.9 mm | Altura (pulgadas)      | 1.5315 inch |
| Anchura     | 14.5 mm | Anchura (pulgadas)     | 0.5709 inch |
| Peso neto   | 9.74 g  |                        |             |

### Temperaturas

Temperatura límite -40 °C ... 125 °C

### Conformidad medioambiental del producto

Estado de cumplimiento de la directiva RoHS Conforme sin exención

REACH SVHC Potassium perfluorobutane sulfonate 29420-49-3

SCIP 1609748e-c278-4c9b-b3d1-e6215d2988cd

### Datos de conexión a tierra

Tipo de conexión PE Conexión brida-tornillo a través del marco del módulo

### Datos generales

|                                  |          |   |                                       |
|----------------------------------|----------|---|---------------------------------------|
| Número de polos                  | 12       | Grado inflamabilidad según UL 94              | V-0                                   |
| Resistencia del aislamiento      | 1012 Ω   | Ciclos de enchufado                           | ≥ 500                                 |
| Tipo                             | Macho    | Categoría de sobretensión                     | III                                   |
| Grado de polución                | 3        | Material básico                               | Policarbonato de fibra de vidrio duro |
| Serie                            | ModuPlug | Tensión nominal (DIN EN 61984)                | 250 V                                 |
| Tensión nominal según UL/CSA     | 600 V    | Sobretensión de choque nominal (DIN EN 61984) | 4 kV                                  |
| Corriente nominal (DIN EN 61984) | 10 A     | Ranuras de conector necesarias                | 1                                     |

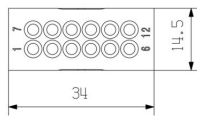
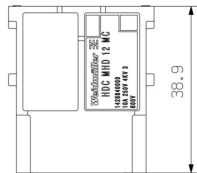
### Versión

|   |                     |   |                      |
|---|---------------------|---|----------------------|
| Sección de conexión del conductor AWG, máx. | AWG 14              | Longitud de desaislado, conexión nominal    | 8 mm                 |
| Tipo de conexión                            | Conexión crimpada   | Sección de conexión del conductor AWG, min. | AWG 26               |
| Sección de conexión del conductor, max.     | 2.5 mm <sup>2</sup> | Sección de conexión del conductor, min.     | 0.14 mm <sup>2</sup> |

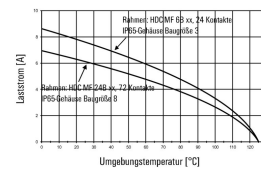
## Datos técnicos

### Clasificaciones

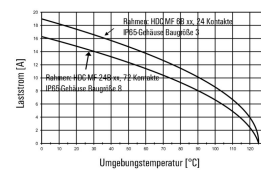
|             |             |             |             |
|-------------|-------------|-------------|-------------|
| ETIM 8.0    | EC000438    | ETIM 9.0    | EC000438    |
| ETIM 10.0   | EC000438    | ECLASS 14.0 | 27-44-02-17 |
| ECLASS 15.0 | 27-44-02-17 |             |             |



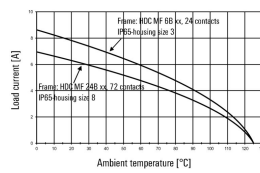
**HDC-MHD 12-Module im IP65-Gehäuse,  
 Leiter H05V-K0,5:**



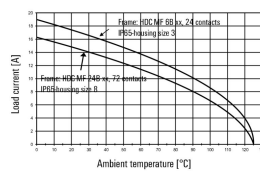
**HDC-MHD 12-Module im IP65-Gehäuse,  
 Leiter H07V-K2,5:**



**HDC-MHD 12-modules in the IP65-housing,  
 Conductor H05V-K0,5:**



**HDC-MHD 12-modules in the IP65-housing,  
 Conductor H07V-K2,5:**



## HDC MHD 12 MC

**Weidmüller Interface GmbH & Co. KG**  
 Klingenbergstraße 26  
 D-32758 Detmold  
 Germany

## Accesorios

www.weidmueller.com

### Contactos crimpados HD



El crimpado logra una conexión eléctrica y mecánica segura entre conductor y contacto. Una conexión crimpada óptima es hermética y resistente a la corrosión.

### Datos generales para pedido

|            |                            |   |
|------------|----------------------------|---|
| Tipo       | HDC-C-HD-SM0.14-0.37AG     | Versión   |
| Código     | <a href="#">1651520000</a> | Conectores industriales, Contacto crimpado, HD, HDD, HQ, MixMate, |
| GTIN (EAN) | 4008190400194              | Macho, Sección de conexión del conductor, max.: 0.37, torneado,   |
| Cantidad   | 100 ST                     | aleación de cobre   |
| Tipo       | HDC-C-HD-SM0.14-0.37AU     | Versión   |
| Código     | <a href="#">1651620000</a> | Conectores industriales, Contacto crimpado, HD, HDD, HQ, MixMate, |
| GTIN (EAN) | 4008190400293              | Macho, Sección de conexión del conductor, max.: 0.37, torneado,   |
| Cantidad   | 100 ST                     | aleación de cobre   |
| Tipo       | HDC-C-HD-SM0.5AG           | Versión   |
| Código     | <a href="#">1651530000</a> | Conectores industriales, Contacto crimpado, HD, HDD, HQ, MixMate, |
| GTIN (EAN) | 4008190400200              | Macho, Sección de conexión del conductor, max.: 0.5, torneado,    |
| Cantidad   | 100 ST                     | aleación de cobre   |
| Tipo       | HDC-C-HD-SM0.5AU           | Versión   |
| Código     | <a href="#">1651630000</a> | Conectores industriales, Contacto crimpado, HD, HDD, HQ, MixMate, |
| GTIN (EAN) | 4008190400309              | Macho, Sección de conexión del conductor, max.: 0.5, torneado,    |
| Cantidad   | 100 ST                     | aleación de cobre   |
| Tipo       | HDC-C-HD-SM0.75-1.00AG     | Versión   |
| Código     | <a href="#">1601750000</a> | Conectores industriales, Contacto crimpado, HD, HDD, HQ, MixMate, |
| GTIN (EAN) | 4008190134280              | Macho, Sección de conexión del conductor, max.: 1, torneado,      |
| Cantidad   | 100 ST                     | aleación de cobre   |
| Tipo       | HDC-C-HD-SM0.75-1.00AU     | Versión   |
| Código     | <a href="#">1651640000</a> | Conectores industriales, Contacto crimpado, HD, HDD, HQ, MixMate, |
| GTIN (EAN) | 4008190400316              | Macho, Sección de conexión del conductor, max.: 1, torneado,      |
| Cantidad   | 100 ST                     | aleación de cobre   |
| Tipo       | HDC-C-HD-SM1.5AG           | Versión   |
| Código     | <a href="#">1651550000</a> | Conectores industriales, Contacto crimpado, HD, HDD, HQ, MixMate, |
| GTIN (EAN) | 4008190400224              | Macho, Sección de conexión del conductor, max.: 1.5, torneado,    |
| Cantidad   | 100 ST                     | aleación de cobre   |
| Tipo       | HDC-C-HD-SM1.5AU           | Versión   |
| Código     | <a href="#">1651650000</a> | Conectores industriales, Contacto crimpado, HD, HDD, HQ, MixMate, |
| GTIN (EAN) | 4008190400323              | Macho, Sección de conexión del conductor, max.: 1.5, torneado,    |
| Cantidad   | 100 ST                     | aleación de cobre   |
| Tipo       | HDC-C-HD-SM2.5AG           | Versión   |
| Código     | <a href="#">1651560000</a> | Conectores industriales, Contacto crimpado, HD, HDD, HQ, MixMate, |
| GTIN (EAN) | 4008190400231              | Macho, Sección de conexión del conductor, max.: 2.5, torneado,    |
| Cantidad   | 100 ST                     | aleación de cobre   |
| Tipo       | HDC-C-HD-SM2.5AU           | Versión   |
| Código     | <a href="#">1651660000</a> | Conectores industriales, Contacto crimpado, HD, HDD, HQ, MixMate, |
| GTIN (EAN) | 4008190400330              | Macho, Sección de conexión del conductor, max.: 2.5, torneado,    |
| Cantidad   | 100 ST                     | aleación de cobre   |

## HDC MHD 12 MC

**Weidmüller Interface GmbH & Co. KG**  
 Klingenbergstraße 26  
 D-32758 Detmold  
 Germany

## Accesorios

www.weidmueller.com

### Módulos eléctricos



#### Flexible

Cuatro tamaños de módulo para soluciones de conexión individuales que permiten ahorrar gran cantidad de espacio. El tamaño reducido del paso se traduce en un diseño optimizado.

### Datos generales para pedido

|            |                            |  |
|------------|----------------------------|--|
| Tipo       | HDC MHD 42 MC              | Versión  |
| Código     | <a href="#">3011270000</a> | Módulo, 150 V, 10 A, Número de polos: 42, Conexión crimpada,       |
| GTIN (EAN) | 4099986916883              | Macho, Ranuras de conector necesarias: 2                           |
| Cantidad   | 1 ST                       |  |
| Tipo       | HDC MMBIT 8 FC M           | Versión  |
| Código     | <a href="#">3092830000</a> | Módulo de datos, 48 V, 10 A, Cat. 5e, Número de polos: 8, Conexión |
| GTIN (EAN) | 4099987109864              | crimpada, Hembra, Ranuras de conector necesarias: 1                |
| Cantidad   | 1 ST                       |  |
| Tipo       | HDC MMBIT 8 FC M2          | Versión  |
| Código     | <a href="#">3092840000</a> | Módulo de datos, 48 V, 10 A, Cat. 5e, Número de polos: 8, Conexión |
| GTIN (EAN) | 4099987109871              | crimpada, Hembra, Ranuras de conector necesarias: 1                |
| Cantidad   | 1 ST                       |  |
| Tipo       | HDC MMBIT 8 FC M2 SH       | Versión  |
| Código     | <a href="#">3092850000</a> | Módulo de datos, 48 V, 10 A, Cat. 5e, Número de polos: 8, Conexión |
| GTIN (EAN) | 4099987109895              | crimpada, Hembra, Ranuras de conector necesarias: 1                |
| Cantidad   | 1 ST                       |  |
| Tipo       | HDC MMBIT 8 FC M SH        | Versión  |
| Código     | <a href="#">3092860000</a> | Módulo de datos, 48 V, 10 A, Cat. 5e, Número de polos: 8, Conexión |
| GTIN (EAN) | 4099987109901              | crimpada, Hembra, Ranuras de conector necesarias: 1                |
| Cantidad   | 1 ST                       |  |

## HDC MHD 12 MC

**Weidmüller Interface GmbH & Co. KG**  
Klingenbergstraße 26  
D-32758 Detmold  
Germany

## Contrapiezas

[www.weidmueller.com](http://www.weidmueller.com)

### Módulos eléctricos



#### Flexible

Cuatro tamaños de módulo para soluciones de conexión individuales que permiten ahorrar gran cantidad de espacio. El tamaño reducido del paso se traduce en un diseño optimizado.

### Datos generales para pedido

|            |                            |  |  |
|------------|----------------------------|--|--|
| Tipo       | HDC MHD 12 FC              | Versión  |  |
| Código     | <a href="#">1428850000</a> | Módulo de señal, 250 V, 10 A, Número de polos: 12, Conexión    |  |
| GTIN (EAN) | 4050118233087              | crimpada, Hembra, Ranuras de conector necesarias: 1            |  |
| Cantidad   | 1 ST                       |  |  |
| Tipo       | HDC MHD 12 FP              | Versión  |  |
| Código     | <a href="#">2748470000</a> | Módulo de señal, 250 V, 10 A, Número de polos: 12, PUSH IN con |  |
| GTIN (EAN) | 4050118890921              | actuador, Hembra, Ranuras de conector necesarias: 1            |  |
| Cantidad   | 1 ST                       |  |  |