

Conexión rectangular para utilizar con contactos crimpados. Se pueden utilizar como acoplamiento libre o también como variante de placa c.i.. Los contactos crimpados garantizan una densidad de componentes elevada. Aquí se pueden utilizar contactos CS 1.6 o CB 1.6. Las conexiones son codificables y se pueden acoplar con la contrapieza. Se entrega en caja de cartón.

### Datos generales para pedido

Versión	Conector para placa c.i., clavija macho, 5.00 mm, Número de polos: 12, 180°, Conexión crimpada, Sección de embornado, máx. : 3.31 mm <sup>2</sup> , Caja
Código	<a href="#">1416100000</a>
Tipo	RSV1,6 S12 GR
GTIN (EAN)	4008190100889
Cantidad	25 Pieza
Valores característicos del producto	IEC: 630 V / 17 A UL: 600 V / 10 A / AWG 26 - AWG 12
Embalaje	Caja

## Datos técnicos

### Homologaciones

Homologaciones



ROHS	Conformidad
UL File Number Search	<a href="#">Sitio web UL</a>
Núm. de certificación (UR)	E92202

### Dimensiones y pesos

Profundidad	29 mm	Profundidad (pulgadas)	1.1417 inch
Altura	27 mm	Altura (pulgadas)	1.063 inch
Anchura	35 mm	Anchura (pulgadas)	1.378 inch
Peso neto	11 g		

### Conformidad medioambiental del producto

Estado de cumplimiento de la directiva RoHS	Conforme sin exención
REACH SVHC	Sin SVHC por encima del 0,1 % en peso

### Parámetros del sistema

Familia del producto	OMNIMATE Signal - Serie RSV	Tipo de conexión	Conexión de campo
Técnica de conexión de conductores	Conexión crimpada	Paso en mm (P)	5.00 mm
Paso en pulgadas (P)	0.197 "	Dirección de salida de conductor	180°
Número de polos	12	L1 en mm	15.00 mm
L1 en pulgadas	0.591 "	Número de series	3
Número de filas de polos	4	Protección contra contacto según DIN VDE 57106	insertado con protección para dedos
Protección contra contacto según DIN VDE 0470	IP 20 insertado	Codificable	Sí
Longitud de desaislado	4 mm	Ciclos de enchufado	25
Fuerza de inserción/polo, máx.	9 N	Fuerza de extracción/polo, máx.	18 N

### Datos del material

Materiales aislantes	PA 66/6	Color	gris guijarro
Carta de colores (similar)	RAL 7032	Grupo de materiales aislantes	I
Índice de resistencia al encaminamiento eléctrico (CTI)	≥ 600	Moisture Level (MSL)	
Grado inflamabilidad según UL 94	V-0	Material de contacto	Aleación de Cu
Temperatura de almacenamiento, min.	-40 °C	Temperatura de almacenamiento, max.	70 °C
Temperatura de servicio, min.	-50 °C	Temperatura de servicio, max.	100 °C
Gama de temperatura, montaje, min.	-25 °C	Gama de temperatura, montaje, max.	100 °C

### Conductores aptos para conexión

Sección de embornado, mín.	0.13 mm <sup>2</sup>	Sección de embornado, máx.	3.31 mm <sup>2</sup>
Flexible, mín. H05(07) V-K	0.2 mm <sup>2</sup>	Flexible, máx. H05(07) V-K	2.5 mm <sup>2</sup>

### Datos técnicos

#### Datos nominales conformes a IEC

testado según la norma	IEC 60664-1, IEC 61984	Corriente nominal, número de polos mín. 17 A (Tu=20 °C)
Corriente nominal, número de polos máx. (Tu=20 °C)	13 A	Corriente nominal, número de polos mín. 15 A (Tu=40 °C)
Corriente nominal, número de polos máx. (Tu=40 °C)	11.5 A	Tensión nominal con categoría de sobretensión/grado de polución II/2
Tensión nominal con categoría de sobretensión/grado de polución III/2	400 V	630 V
Tensión nominal con categoría de sobretensión/grado de polución II/2	4 kV	Tensión nominal con categoría de sobretensión/grado de polución III/3
Sobretensión de choque nominal con categoría de sobretensión/grado de polución III/3	4 kV	250 V
		Tensión nominal con categoría de sobretensión/grado de polución III/2
		4 kV
		Resistencia a corrientes de corta duración
		3 x 1s mit 120 A

#### Datos nominales según CSA

Instituto (CSA)	CSA	Núm. de certificación (CSA)	53975-13
Tensión nominal (Use Group C / CSA)	600 V	Intensidad nominal (Use Group C / CSA)	13 A
Sección de conexión del conductor AWG, mín.	AWG 26	Sección de conexión del conductor AWG, máx.	AWG 12
Referencia para valores de homologación	Las especificaciones son valores máximos; para más información, ver certificado de homologación.		

#### Datos nominales según UL 1059

Instituto (UR)	UR	Núm. de certificación (UR)	E92202
Referencia para valores de homologación	Las especificaciones son valores máximos; para más información, ver certificado de homologación.		

#### Embalaje

Embalaje	Caja	Longitud de VPE	240.00 mm
Anchura VPE	149.00 mm	Altura de VPE	39.00 mm

#### Indicación importante

Conformidad con IPC	Conformidad: Los productos se diseñan, fabrican y entregan de conformidad con los estándares y normas reconocidas internacionalmente, y cumplen con las características especificadas en la hoja técnica o, según el producto, con las características decorativas de conformidad con la norma IPC-A-610 "Clase 2". Cualquier demanda sobre los productos se puede evaluar bajo solicitud.		
Notas	<ul style="list-style-type: none"> <li>• Additional variants on request</li> <li>• Rated current related to rated cross-section &amp; min. No. of poles.</li> <li>• Spacing between rows: see hole layout</li> <li>• Rated cross-section depends on crimp contact used.</li> <li>• Rated data refer only to the component itself. Clearance and creepage distances to other components are to be designed in accordance with the relevant application standards.</li> <li>• Max. outer diameter of the cable (with insulation): 3.5 mm</li> <li>• Long term storage of the product with average temperature of 50 °C and maximum humidity 70%, 36 months</li> </ul>		

#### Clasificaciones

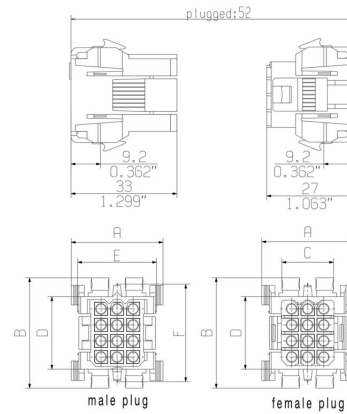
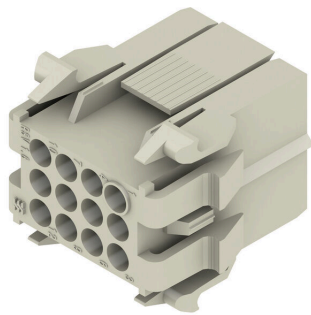
ETIM 8.0	EC002638	ETIM 9.0	EC002638
ETIM 10.0	EC002638	ECLASS 14.0	27-46-02-02

**Datos técnicos**

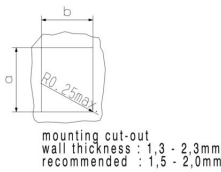
ECLASS 15.0

27-46-02-02

### Dimensional drawing

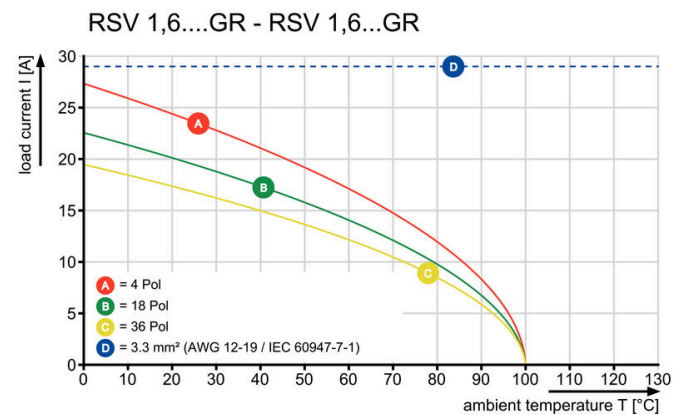


### Dimensional drawing



poles	dimension male plug / female plug					mounting cut-out	
	A	B	C	D	E	a	d
4	23,0	25,0	10,8	12,8	17,8	20,3	18,1
6	23,0	30,0	10,8	17,6	17,8	25,1	18,1
8	29,0	30,0	16,1	17,6	23,8	25,1	24,0
12	29,0	35,0	16,1	22,6	23,8	30,0	24,0
18	29,0	46,0	16,1	33,0	23,8	40,5	24,0
24	33,0	46,0	20,6	33,0	27,8	40,5	28,3
36	33,0	61,0	20,6	48,0	27,8	55,5	28,3

### Graph



## Accesorios

### Adaptadores para carril



#### Enclavar ¡y listo!

De la placa de circuito impreso al armario de distribución: los pies de montaje o los pies encajables son el nexo de unión entre los conectores y el carril.

Aptos para tamaños estándar: TS 15 o TS 35. Disponible también la variante de pie combinado.

Se trata de una rápida alternativa al sistema de fijación por tornillo que resulta increíblemente cómoda en tareas de montaje y reparación/mantenimiento.

El pie de montaje para carril permite usar sistemas de conexión enchufables tanto en módulos como en cajas y armarios de distribución, y evita soluciones de "corta-pegas".

#### Datos generales para pedido

Tipo	RSV1,6 RF12/35X7.5 SW	Versión
Código	<a href="#">1582940000</a>	Conector para placa c.i., Accesorios, Pie de enclavamiento, negro,
GTIN (EAN)	4008190068486	Número de polos: 12
Cantidad	10 ST	

Tipo	RSV1,6 RF12/35X15 SW	Versión
Código	<a href="#">1690140000</a>	Conector para placa c.i., Accesorios, Pie de enclavamiento, negro,
GTIN (EAN)	4008190863005	Número de polos: 12
Cantidad	10 ST	

### Protectores antitracción



Para cambios de carga frecuentes: el "acoplamiento para remolque" para conectores enchufables.

La descarga de tracción puede hacer mucho más que aliviar la tensión de los conductores:

basta con acoplarla al conector y

- agrupar los conductores
- guiar los cables
- utilizar como ayuda para la conexión y desconexión.

No se dañan los puntos de conexión; cableado claro y limpio, y manejo sencillo.

Ventajas para el usuario: mayor disponibilidad de las instalaciones gracias a que sus conexiones soportan las cargas de forma permanente, especialmente en entornos industriales rigurosos; comodidad de manejo.

#### Datos generales para pedido

Tipo	RSV1,6 ZE12 BK BX	Versión
Código	<a href="#">1563300000</a>	Conector para placa c.i., Accesorios, Protector antitracción, negro,
GTIN (EAN)	4008190095871	Número de polos: 12
Cantidad	25 ST	

## RSV1,6 S12 GR

**Weidmüller Interface GmbH & Co. KG**  
 Klingenbergstraße 26  
 D-32758 Detmold  
 Germany

www.weidmueller.com

## Accesorios

### Elementos de codificación



Unir solamente aquello que no se debe separar: la conexión correcta en el lugar adecuado. Los elementos de codificación y los dispositivos de bloqueo asignan claramente los elementos de conexión durante el proceso de fabricación y en funcionamiento. Los elementos de codificación y los dispositivos de bloqueo se insertan antes del montaje o durante la fase de confección del cable. Una alternativa de Weidmüller: seleccionar con la aplicación de configuración una variante personalizada y recibirla ya precodificada. De esta forma se evitan errores en la dotación de la placa de circuito impreso, así como conexiones incorrectas de los elementos. Ventajas: se suprime el proceso de localización de fallos en la fase de producción y se evitan errores de manejo por parte de los usuarios.

### Datos generales para pedido

Tipo	RSV1,6 KO	Versión	
Código	<a href="#">1567430000</a>	Conector para placa c.i., Accesorios, Elemento de codificación, negro,	
GTIN (EAN)	4008190169756	Número de polos:	1
Cantidad	50 ST		

### Contactos CS estándar



Para un contacto seguro: contactos crimpados CB/CS. La combinación de bases y capotas RSV y contactos crimpados de Weidmüller permite la adaptación personalizada a los requisitos específicos de cada aplicación. Se dispone de las siguientes características del producto, según el sistema:

- centrado seguro de los contactos gracias a la punta de 3 segmentos
- alta seguridad de contacto gracias a 4 puntos de contacto definidos
- Gancho de sujeción en el muelle protector de acero para un asiento seguro de los contactos en la caja
- Contactos macho en dos longitudes, para realizar contactos en avance
- hasta 100 ciclos de conexión (acabado estaño)
- hasta 500 ciclos de conexión (acabado oro)

Con las herramientas adecuadas de calidad de Weidmüller, se garantiza la profesionalidad del procesamiento.

### Datos generales para pedido

Tipo	CS1,6E14-12 AU,75 I3,5	Versión	
Código	<a href="#">1428600000</a>	Conector para placa c.i., Contacto crimpado, Contacto único, Conector macho - estándar, bañado en oro, Sección de embornado máx. : 2.5	
GTIN (EAN)	4008190078867		
Cantidad	250 ST		mm <sup>2</sup>
Tipo	CS1,6E14-12 AU,75 I4,2	Versión	
Código	<a href="#">1582290000</a>	Conector para placa c.i., Contacto crimpado, Contacto único, Conector macho - estándar, bañado en oro, Sección de embornado máx. : 2.5	
GTIN (EAN)	4008190015244		
Cantidad	250 ST		mm <sup>2</sup>

### Accesorios

Tipo	CS1,6E14-12 SN I3,5	Versión
Código	<a href="#">1429600000</a>	Conector para placa c.i., Contacto crimpado, Contacto único, Conector
GTIN (EAN)	4008190030728	macho - estándar, estañado, Sección de embornado máx. : 2.5 mm <sup>2</sup>
Cantidad	250 ST	
Tipo	CS1,6E14-12 SN I4,2	Versión
Código	<a href="#">1582310000</a>	Conector para placa c.i., Contacto crimpado, Contacto único, Conector
GTIN (EAN)	4008190032975	macho - estándar, estañado, Sección de embornado máx. : 2.5 mm <sup>2</sup>
Cantidad	250 ST	
Tipo	CS1,6E18-16 AU,75 I2,5	Versión
Código	<a href="#">1426600000</a>	Conector para placa c.i., Contacto crimpado, Contacto único, Conector
GTIN (EAN)	4008190182861	macho - estándar, bañado en oro, Sección de embornado máx. : 1.5 mm <sup>2</sup>
Cantidad	250 ST	
Tipo	CS1,6E18-16 AU,75 I3,5	Versión
Código	<a href="#">1582250000</a>	Conector para placa c.i., Contacto crimpado, Contacto único, Conector
GTIN (EAN)	4008190135614	macho - estándar, bañado en oro, Sección de embornado máx. : 1.5 mm <sup>2</sup>
Cantidad	250 ST	
Tipo	CS1,6E18-16 SN I2,5	Versión
Código	<a href="#">1427600000</a>	Conector para placa c.i., Contacto crimpado, Contacto único, Conector
GTIN (EAN)	4008190090654	macho - estándar, estañado, Sección de embornado máx. : 1.5 mm <sup>2</sup>
Cantidad	250 ST	
Tipo	CS1,6E18-16 SN I3,5	Versión
Código	<a href="#">1582270000</a>	Conector para placa c.i., Contacto crimpado, Contacto único, Conector
GTIN (EAN)	4008190126049	macho - estándar, estañado, Sección de embornado máx. : 1.5 mm <sup>2</sup>
Cantidad	250 ST	
Tipo	CS1,6E22-20 AU,75 I1,8	Versión
Código	<a href="#">1422600000</a>	Conector para placa c.i., Contacto crimpado, Contacto único, Conector
GTIN (EAN)	4008190090463	macho - estándar, bañado en oro, Sección de embornado máx. : 0.5 mm <sup>2</sup>
Cantidad	250 ST	
Tipo	CS1,6E22-20 AU,75 I2,5	Versión
Código	<a href="#">1424600000</a>	Conector para placa c.i., Contacto crimpado, Contacto único, Conector
GTIN (EAN)	4008190186562	macho - estándar, bañado en oro, Sección de embornado máx. : 0.5 mm <sup>2</sup>
Cantidad	250 ST	
Tipo	CS1,6E22-20 SN I1,8	Versión
Código	<a href="#">1423600000</a>	Conector para placa c.i., Contacto crimpado, Contacto único, Conector
GTIN (EAN)	4008190061876	macho - estándar, estañado, Sección de embornado máx. : 0.5 mm <sup>2</sup>
Cantidad	250 ST	
Tipo	CS1,6E22-20 SN I2,5	Versión
Código	<a href="#">1425600000</a>	Conector para placa c.i., Contacto crimpado, Contacto único, Conector
GTIN (EAN)	4008190048884	macho - estándar, estañado, Sección de embornado máx. : 0.5 mm <sup>2</sup>
Cantidad	250 ST	
Tipo	CS1,6E26-24 AU,75 I1,4	Versión
Código	<a href="#">1420600000</a>	Conector para placa c.i., Contacto crimpado, Contacto único, Conector
GTIN (EAN)	4008190082772	macho - estándar, bañado en oro, Sección de embornado máx. : 0.25 mm <sup>2</sup>
Cantidad	250 ST	
Tipo	CS1,6E26-24 SN I1,4	Versión
Código	<a href="#">1421600000</a>	Conector para placa c.i., Contacto crimpado, Contacto único, Conector
GTIN (EAN)	4008190009939	macho - estándar, estañado, Sección de embornado máx. : 0.25 mm <sup>2</sup>
Cantidad	250 ST	
Tipo	CS1,6R14-12 AU,75 I3,5	Versión
Código	<a href="#">1428500000</a>	Conector para placa c.i., Contacto crimpado, Cintas, Conector macho -
GTIN (EAN)	4008190023201	estándar, bañado en oro, Sección de embornado máx. : 2.5 mm <sup>2</sup>
Cantidad	3000 ST	

### Accesorios

Tipo	CS1,6R14-12 AU,75 I4,2	Versión
Código	<a href="#">1582300000</a>	Conector para placa c.i., Contacto crimpado, Cintas, Conector macho - estándar, bañado en oro, Sección de embornado máx. : 2.5 mm <sup>2</sup>
GTIN (EAN)	4008190020668	
Cantidad	3000 ST	
Tipo	CS1,6R14-12 SN I3,5	Versión
Código	<a href="#">1429500000</a>	Conector para placa c.i., Contacto crimpado, Cintas, Conector macho - estándar, estañado, Sección de embornado máx. : 2.5 mm <sup>2</sup>
GTIN (EAN)	4008190113919	
Cantidad	4000 ST	
Tipo	CS1,6R14-12 SN I4,2	Versión
Código	<a href="#">1582320000</a>	Conector para placa c.i., Contacto crimpado, Cintas, Conector macho - estándar, estañado, Sección de embornado máx. : 2.5 mm <sup>2</sup>
GTIN (EAN)	4008190008680	
Cantidad	3000 ST	
Tipo	CS1,6R18-16 AU,75 I2,5	Versión
Código	<a href="#">1426500000</a>	Conector para placa c.i., Contacto crimpado, Cintas, Conector macho - estándar, bañado en oro, Sección de embornado máx. : 1.5 mm <sup>2</sup>
GTIN (EAN)	4008190159146	
Cantidad	5000 ST	
Tipo	CS1,6R18-16 AU,75 I3,5	Versión
Código	<a href="#">1582260000</a>	Conector para placa c.i., Contacto crimpado, Cintas, Conector macho - estándar, bañado en oro, Sección de embornado máx. : 1.5 mm <sup>2</sup>
GTIN (EAN)	4008190184100	
Cantidad	4000 ST	
Tipo	CS1,6R18-16 SN I2,5	Versión
Código	<a href="#">1427500000</a>	Conector para placa c.i., Contacto crimpado, Cintas, Conector macho - estándar, estañado, Sección de embornado máx. : 1.5 mm <sup>2</sup>
GTIN (EAN)	4008190014551	
Cantidad	5000 ST	
Tipo	CS1,6R18-16 SN I3,5	Versión
Código	<a href="#">1582280000</a>	Conector para placa c.i., Contacto crimpado, Cintas, Conector macho - estándar, estañado, Sección de embornado máx. : 1.5 mm <sup>2</sup>
GTIN (EAN)	4008190029401	
Cantidad	4000 ST	
Tipo	CS1,6R22-20 AU,75 I1,8	Versión
Código	<a href="#">1422500000</a>	Conector para placa c.i., Contacto crimpado, Cintas, Conector macho - estándar, bañado en oro, Sección de embornado máx. : 0.5 mm <sup>2</sup>
GTIN (EAN)	4008190093648	
Cantidad	5000 ST	
Tipo	CS1,6R22-20 AU,75 I2,5	Versión
Código	<a href="#">1424500000</a>	Conector para placa c.i., Contacto crimpado, Cintas, Conector macho - estándar, bañado en oro, Sección de embornado máx. : 0.5 mm <sup>2</sup>
GTIN (EAN)	4008190158811	
Cantidad	5000 ST	
Tipo	CS1,6R22-20 SN I1,8	Versión
Código	<a href="#">1423500000</a>	Conector para placa c.i., Contacto crimpado, Cintas, Conector macho - estándar, estañado, Sección de embornado máx. : 0.5 mm <sup>2</sup>
GTIN (EAN)	4008190085063	
Cantidad	5000 ST	
Tipo	CS1,6R22-20 SN I2,5	Versión
Código	<a href="#">1425500000</a>	Conector para placa c.i., Contacto crimpado, Cintas, Conector macho - estándar, estañado, Sección de embornado máx. : 0.5 mm <sup>2</sup>
GTIN (EAN)	4008190004781	
Cantidad	5000 ST	
Tipo	CS1,6R26-24 AU,75 I1,4	Versión
Código	<a href="#">1420500000</a>	Conector para placa c.i., Contacto crimpado, Cintas, Conector macho - estándar, bañado en oro, Sección de embornado máx. : 0.25 mm <sup>2</sup>
GTIN (EAN)	4008190117931	
Cantidad	5000 ST	
Tipo	CS1,6R26-24 SN I1,4	Versión
Código	<a href="#">1421500000</a>	Conector para placa c.i., Contacto crimpado, Cintas, Conector macho - estándar, estañado, Sección de embornado máx. : 0.25 mm <sup>2</sup>
GTIN (EAN)	4008190064310	
Cantidad	5000 ST	

## RSV1,6 S12 GR

**Weidmüller Interface GmbH & Co. KG**  
 Klingenbergstraße 26  
 D-32758 Detmold  
 Germany

www.weidmueller.com

## Accesorios

Tipo	CS1,6RB18-16 AU,75 I3,5	Versión	
Código	<a href="#">1017080000</a>	Conector para placa c.i., Contacto crimpado, Cintas, Conector macho - estándar, bañado en oro, Sección de embornado máx. : 1.5 mm <sup>2</sup>	
GTIN (EAN)	4032248727711		
Cantidad	4000 ST		

## Contactos CSL terminal largo



Para un contacto seguro: contactos crimpados CB/CS. La combinación de bases y capotas RSV y contactos crimpados de Weidmüller permite la adaptación personalizada a los requisitos específicos de cada aplicación.

Se dispone de las siguientes características del producto, según el sistema:

- centrado seguro de los contactos gracias a la punta de 3 segmentos
- alta seguridad de contacto gracias a 4 puntos de contacto definidos
- Gancho de sujeción en el muelle protector de acero para un asiento seguro de los contactos en la caja
- Contactos macho en dos longitudes, para realizar contactos en avance
- hasta 100 ciclos de conexión (acabado estaño)
- hasta 500 ciclos de conexión (acabado oro)

Con las herramientas adecuadas de calidad de Weidmüller, se garantiza la profesionalidad del procesamiento.

## Datos generales para pedido

Tipo	CSL1,6E14-12 AU,75 I3,5	Versión	
Código	<a href="#">1428700000</a>	Conector para placa c.i., Contacto crimpado, Contacto único, Terminal largo, bañado en oro, Sección de embornado máx. : 2.5 mm <sup>2</sup>	
GTIN (EAN)	4008190098353		
Cantidad	250 ST		
Tipo	CSL1,6E14-12 AU,75 I4,2	Versión	
Código	<a href="#">1582370000</a>	Conector para placa c.i., Contacto crimpado, Contacto único, Terminal largo, bañado en oro, Sección de embornado máx. : 2.5 mm <sup>2</sup>	
GTIN (EAN)	4008190055608		
Cantidad	250 ST		
Tipo	CSL1,6E14-12 SN I3,5	Versión	
Código	<a href="#">1429700000</a>	Conector para placa c.i., Contacto crimpado, Contacto único, Terminal largo, estañado, Sección de embornado máx. : 2.5 mm <sup>2</sup>	
GTIN (EAN)	4008190065577		
Cantidad	250 ST		
Tipo	CSL1,6E14-12 SN I4,2	Versión	
Código	<a href="#">1582390000</a>	Conector para placa c.i., Contacto crimpado, Contacto único, Terminal largo, estañado, Sección de embornado máx. : 2.5 mm <sup>2</sup>	
GTIN (EAN)	4008190166762		
Cantidad	250 ST		
Tipo	CSL1,6E18-16 AU,75 I2,5	Versión	
Código	<a href="#">1426700000</a>	Conector para placa c.i., Contacto crimpado, Contacto único, Terminal largo, bañado en oro, Sección de embornado máx. : 1.5 mm <sup>2</sup>	
GTIN (EAN)	4008190170516		
Cantidad	250 ST		
Tipo	CSL1,6E18-16 AU,75 I3,5	Versión	
Código	<a href="#">1582330000</a>	Conector para placa c.i., Contacto crimpado, Contacto único, Terminal largo, bañado en oro, Sección de embornado máx. : 1.5 mm <sup>2</sup>	
GTIN (EAN)	4008190066079		
Cantidad	250 ST		

### Accesorios

Tipo	CSL1,6E18-16 SN I2,5	Versión
Código	<a href="#">1427700000</a>	Conector para placa c.i., Contacto crimpado, Contacto único, Terminal
GTIN (EAN)	4008190057725	largo, estañado, Sección de embornado máx. : 1.5 mm <sup>2</sup>
Cantidad	250 ST	
Tipo	CSL1,6E18-16 SN I3,5	Versión
Código	<a href="#">1582350000</a>	Conector para placa c.i., Contacto crimpado, Contacto único, Terminal
GTIN (EAN)	4008190033620	largo, estañado, Sección de embornado máx. : 1.5 mm <sup>2</sup>
Cantidad	250 ST	
Tipo	CSL1,6E22-20 AU,75 I1,8	Versión
Código	<a href="#">1422700000</a>	Conector para placa c.i., Contacto crimpado, Contacto único, Terminal
GTIN (EAN)	4008190168667	largo, bañado en oro, Sección de embornado máx. : 0.5 mm <sup>2</sup>
Cantidad	250 ST	
Tipo	CSL1,6E22-20 AU,75 I2,5	Versión
Código	<a href="#">1424700000</a>	Conector para placa c.i., Contacto crimpado, Contacto único, Terminal
GTIN (EAN)	4008190143350	largo, bañado en oro, Sección de embornado máx. : 0.5 mm <sup>2</sup>
Cantidad	250 ST	
Tipo	CSL1,6E22-20 SN I1,8	Versión
Código	<a href="#">1423700000</a>	Conector para placa c.i., Contacto crimpado, Contacto único, Terminal
GTIN (EAN)	4008190001766	largo, estañado, Sección de embornado máx. : 0.5 mm <sup>2</sup>
Cantidad	250 ST	
Tipo	CSL1,6E22-20 SN I2,5	Versión
Código	<a href="#">1425700000</a>	Conector para placa c.i., Contacto crimpado, Contacto único, Terminal
GTIN (EAN)	4008190175016	largo, estañado, Sección de embornado máx. : 0.5 mm <sup>2</sup>
Cantidad	250 ST	
Tipo	CSL1,6E26-24 AU,75 I1,4	Versión
Código	<a href="#">1420700000</a>	Conector para placa c.i., Contacto crimpado, Contacto único, Terminal
GTIN (EAN)	4008190130176	largo, bañado en oro, Sección de embornado máx. : 0.25 mm <sup>2</sup>
Cantidad	250 ST	
Tipo	CSL1,6E26-24 SN I1,4	Versión
Código	<a href="#">1421700000</a>	Conector para placa c.i., Contacto crimpado, Contacto único, Terminal
GTIN (EAN)	4008190109042	largo, estañado, Sección de embornado máx. : 0.25 mm <sup>2</sup>
Cantidad	250 ST	
Tipo	CSL1,6R14-12 SN I3,5	Versión
Código	<a href="#">1565780000</a>	Conector para placa c.i., Contacto crimpado, Cintas, Terminal largo,
GTIN (EAN)	4008190056735	estañado, Sección de embornado máx. : 2.5 mm <sup>2</sup>
Cantidad	4000 ST	
Tipo	CSL1,6R18-16 AU,75 I2,5	Versión
Código	<a href="#">1565790000</a>	Conector para placa c.i., Contacto crimpado, Cintas, Terminal largo,
GTIN (EAN)	4008190021870	bañado en oro, Sección de embornado máx. : 1.5 mm <sup>2</sup>
Cantidad	5000 ST	
Tipo	CSL1,6R18-16 SN I2,5	Versión
Código	<a href="#">1565810000</a>	Conector para placa c.i., Contacto crimpado, Cintas, Terminal largo,
GTIN (EAN)	4008190056803	estañado, Sección de embornado máx. : 1.5 mm <sup>2</sup>
Cantidad	5000 ST	
Tipo	CSL1,6R18-16 SN I3,5	Versión
Código	<a href="#">1582360000</a>	Conector para placa c.i., Contacto crimpado, Cintas, Terminal largo,
GTIN (EAN)	4008190063214	estañado, Sección de embornado máx. : 1.5 mm <sup>2</sup>
Cantidad	4000 ST	
Tipo	CSL1,6R22-20 AU,75 I2,5	Versión
Código	<a href="#">1565820000</a>	Conector para placa c.i., Contacto crimpado, Cintas, Terminal largo,
GTIN (EAN)	4008190130732	bañado en oro, Sección de embornado máx. : 0.5 mm <sup>2</sup>
Cantidad	5000 ST	

### Accesorios

Tipo	CSL1,6R22-20 SN I1,8	Versión	
Código	<a href="#">1565870000</a>	Conector para placa c.i., Contacto crimpado, Cintas, Terminal largo, estañado, Sección de embornado máx. : 0.5 mm <sup>2</sup>	
GTIN (EAN)	4008190086596		
Cantidad	5000 ST		
Tipo	CSL1,6R26-24 SN I1,4	Versión	
Código	<a href="#">1565900000</a>	Conector para placa c.i., Contacto crimpado, Cintas, Terminal largo, estañado, Sección de embornado máx. : 0.25 mm <sup>2</sup>	
GTIN (EAN)	4008190139797		
Cantidad	5000 ST		