

RSV1,6 B12 GR**Weidmüller Interface GmbH & Co. KG**Klingenbergstraße 26
D-32758 Detmold
Germany

www.weidmueller.com



Conexión rectangular para utilizar con contactos crimpados. Se pueden utilizar como acoplamiento libre o también como variante de placa c.i.. Los contactos crimpados garantizan una densidad de componentes elevada. Aquí se pueden utilizar contactos CS 1.6 o CB 1.6. Las conexiones son codificables y se pueden acoplar con la contrapieza. Se entrega en caja de cartón.

Datos generales para pedido

Versión	Conector para placa c.i., enchufe hembra, 5.00 mm, Número de polos: 12, 180°, Conexión crimpada, Sección de embornado, máx. : 3.31 mm², Caja
Código	1416000000
Tipo	RSV1,6 B12 GR
GTIN (EAN)	4008190021177
Cantidad	25 Pieza
Valores característicos del IEC: 630 V / 17 A producto	UL: 600 V / 10 A / AWG 26 - AWG 12
Embalaje	Caja

RSV1,6 B12 GR

Weidmüller Interface GmbH & Co. KG

Klingenbergstraße 26

D-32758 Detmold

Germany

www.weidmueller.com

Technical data

Homologaciones

Homologaciones



ROHS	Conformidad
UL File Number Search	Sitio web UL
Núm. de certificación (UR)	E92202

Dimensiones y pesos

Profundidad	29 mm	Profundidad (pulgadas)	1.1417 inch
Altura	33 mm	Altura (pulgadas)	1.2992 inch
Anchura	35 mm	Anchura (pulgadas)	1.378 inch
Peso neto	10.84 g		

Conformidad medioambiental del producto

Estado de cumplimiento de la directiva RoHS	Conforme sin exención
REACH SVHC	Sin SVHC por encima del 0,1 % en peso

Parámetros del sistema

Familia del producto	OMNIMATE Signal - Serie RSV	Tipo de conexión	Conexión de campo
Técnica de conexión de conductores	Conexión crimpada	Paso en mm (P)	5.00 mm
Paso en pulgadas (P)	0.197 "	Dirección de salida de conductor	180°
Número de polos	12	L1 en mm	15.00 mm
L1 en pulgadas	0.591 "	Número de series	3
Número de filas de polos	4	Protección contra contacto según DIN VDE 57106	protección de dedos
Protección contra contacto según DIN VDE 0470	IP 20	Codificable	Sí
Longitud de desaislado	4 mm	Ciclos de enchufado	25
Fuerza de inserción/polo, máx.	2 N	Fuerza de extracción/polo, máx.	2 N

Datos del material

Materiales aislantes	PA 66/6	Color	gris guijarro
Carta de colores (similar)	RAL 7032	Grupo de materiales aislantes	I
Índice de resistencia al encaminamiento eléctrico (CTI)	≥ 600	Moisture Level (MSL)	
Grado inflamabilidad según UL 94	V-0	Material de contacto	Aleación de Cu
Temperatura de almacenamiento, min.	-40 °C	Temperatura de almacenamiento, max.	70 °C
Temperatura de servicio, min.	-50 °C	Temperatura de servicio, max.	100 °C
Gama de temperatura, montaje, min.	-25 °C	Gama de temperatura, montaje, max.	100 °C

Conductores aptos para conexión

Sección de embornado, mín.	0.13 mm ²	Sección de embornado, máx.	3.31 mm ²
Flexible, mín. H05(07) V-K	0.2 mm ²	Flexible, máx. H05(07) V-K	2.5 mm ²

RSV1,6 B12 GR

Weidmüller Interface GmbH & Co. KG

Klingenbergstraße 26

D-32758 Detmold

Germany

www.weidmueller.com

Technical data

Datos nominales conformes a IEC

testado según la norma	IEC 60664-1, IEC 61984	Corriente nominal, número de polos mín. 17 A (Tu=20 °C)	
Corriente nominal, número de polos máx. (Tu=20 °C)	13 A	Corriente nominal, número de polos mín. 15 A (Tu=40 °C)	
Corriente nominal, número de polos máx. (Tu=40 °C)	11.5 A	Tensión nominal con categoría de sobretensión/grado de polución II/2	630 V
Tensión nominal con categoría de sobretensión/grado de polución III/2	400 V	Tensión nominal con categoría de sobretensión/grado de polución III/3	250 V
Tensión nominal con categoría de sobretensión/grado de polución II/2	4 kV	Tensión nominal con categoría de sobretensión/grado de polución III/2	4 kV
Sobretensión de choque nominal con categoría de sobretensión/grado de polución III/3	4 kV	Resistencia a corrientes de corta duración	3 x 1s mit 120 A

Datos nominales según CSA

Instituto (CSA)	CSA	Núm. de certificación (CSA)	53975-13
Tensión nominal (Use Group C / CSA)	600 V	Intensidad nominal (Use Group C / CSA)	13 A
Sección de conexión del conductor AWG, mín.	AWG 26	Sección de conexión del conductor AWG, máx.	AWG 12
Referencia para valores de homologación	Las especificaciones son valores máximos; para más información, ver certificado de homologación.		

Datos nominales según UL 1059

Instituto (UR)	UR	Núm. de certificación (UR)	E92202
Referencia para valores de homologación	Las especificaciones son valores máximos; para más información, ver certificado de homologación.		

Embalaje

Embalaje	Caja	Longitud de VPE	197.00 mm
Anchura VPE	135.00 mm	Altura de VPE	36.00 mm

Indicación importante

Conformidad con IPC	Conformidad: Los productos se diseñan, fabrican y entregan de conformidad con los estándares y normas reconocidas internacionalmente, y cumplen con las características especificadas en la hoja técnica o, según el producto, con las características decorativas de conformidad con la norma IPC-A-610 "Clase 2". Cualquier demanda sobre los productos se puede evaluar bajo solicitud.		
Notas	<ul style="list-style-type: none"> • Additional variants on request • Rated current related to rated cross-section & min. No. of poles. • Spacing between rows: see hole layout • Rated cross-section depends on crimp contact used. • Rated data refer only to the component itself. Clearance and creepage distances to other components are to be designed in accordance with the relevant application standards. • Max. outer diameter of the cable (with insulation): 3.5 mm • Long term storage of the product with average temperature of 50 °C and maximum humidity 70%, 36 months 		

Clasificaciones

ETIM 8.0	EC002638	ETIM 9.0	EC002638
ETIM 10.0	EC002638	ECLASS 14.0	27-46-02-02

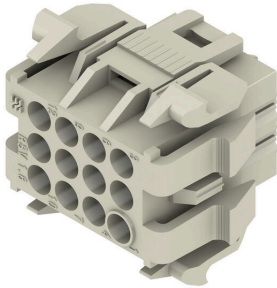
Technical data

ECLASS 15.0

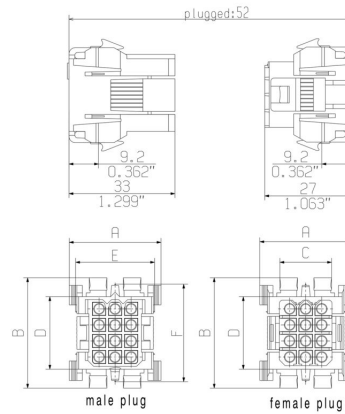
27-46-02-02

Drawings

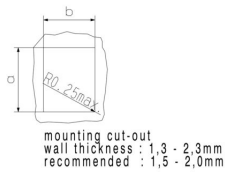
Imagen de producto



Dimensional drawing

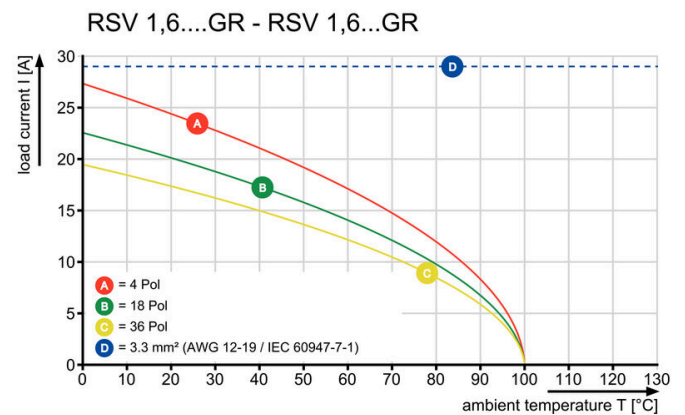


Dimensional drawing



poles	dimension male plug / female plug					mounting cut-out	
	A	B	C	D	E	a	b
4	23.0	25.0	10.8	12.8	17.8	20.1	18.1
6	23.0	30.0	10.8	17.8	17.8	25.1	18.1
8	29.0	30.0	16.1	17.8	23.8	25.1	24.0
12	29.0	35.0	16.1	22.8	23.8	30.0	24.0
18	29.0	46.0	16.1	33.0	23.8	40.5	24.0
24	33.0	46.0	20.6	33.0	27.8	40.5	28.1
36	33.0	61.0	20.6	48.0	27.8	55.5	28.1

Graph



RSV1,6 B12 GR

Weidmüller Interface GmbH & Co. KG

Klingenbergstraße 26

D-32758 Detmold

Germany

www.weidmueller.com

Accessories

Adaptadores para carril



Enclavar ¡y listo!

De la placa de circuito impreso al armario de distribución: los pies de montaje o los pies encajables son el nexo de unión entre los conectores y el carril.

Aptos para tamaños estándar: TS 15 o TS 35. Disponible también la variante de pie combinado.

Se trata de una rápida alternativa al sistema de fijación por tornillo que resulta increíblemente cómoda en tareas de montaje y reparación/mantenimiento.

El pie de montaje para carril permite usar sistemas de conexión enchufables tanto en módulos como en cajas y armarios de distribución, y evita soluciones de "corta-pegar".

Datos generales para pedido

Tipo	RSV1,6 RF12/35X15 SW	Versión
Código	1690140000	Conector para placa c.i., Accesorios, Pie de enclavamiento, negro,
GTIN (EAN)	4008190863005	Número de polos: 12
Cantidad	10 ST	

Contactos hembra



Para un contacto seguro: contactos crimpados CB/CS. La combinación de bases y capotas RSV y contactos crimpados de Weidmüller permite la adaptación personalizada a los requisitos específicos de cada aplicación.

Se dispone de las siguientes características del producto, según el sistema:

- centrado seguro de los contactos gracias a la punta de 3 segmentos
- alta seguridad de contacto gracias a 4 puntos de contacto definidos
- Gancho de sujeción en el muelle protector de acero para un asiento seguro de los contactos en la caja
- Contactos macho en dos longitudes, para realizar contactos en avance
- hasta 100 ciclos de conexión (acabado estaño)
- hasta 500 ciclos de conexión (acabado oro)

Con las herramientas adecuadas de calidad de Weidmüller, se garantiza la profesionalidad del procesamiento.

Datos generales para pedido

Tipo	CB1,6E26-24 AU,75 I1,4	Versión
Código	1420900000	Conector para placa c.i., Contacto crimpado, Contacto único, Conector
GTIN (EAN)	4008190041779	hembra, bañado en oro, Sección de embornado máx.: 0.25 mm²
Cantidad	250 ST	
Tipo	CB1,6E26-24 SN I1,4	Versión
Código	1421900000	Conector para placa c.i., Contacto crimpado, Contacto único, Conector
GTIN (EAN)	4008190051600	hembra, estañado, Sección de embornado máx.: 0.25 mm²
Cantidad	250 ST	

RSV1,6 B12 GR

Weidmüller Interface GmbH & Co. KG

Klingenbergstraße 26

D-32758 Detmold

Germany

www.weidmueller.com

Accessories

Tipo	CB1,6E22-20 AU,75 I1,8	Versión
Código	1422900000	Conector para placa c.i., Contacto crimpado, Contacto único, Conector
GTIN (EAN)	4008190179243	hembra, bañado en oro, Sección de embornado máx. : 0.5 mm ²
Cantidad	250 ST	
Tipo	CB1,6E22-20 SN I1,8	Versión
Código	1423900000	Conector para placa c.i., Contacto crimpado, Contacto único, Conector
GTIN (EAN)	4008190008659	hembra, estañado, Sección de embornado máx. : 0.5 mm ²
Cantidad	250 ST	
Tipo	CB1,6E22-20 AU,75 I2,5	Versión
Código	1424900000	Conector para placa c.i., Contacto crimpado, Contacto único, Conector
GTIN (EAN)	4008190180751	hembra, bañado en oro, Sección de embornado máx. : 0.5 mm ²
Cantidad	250 ST	
Tipo	CB1,6E22-20 SN I2,5	Versión
Código	1425900000	Conector para placa c.i., Contacto crimpado, Contacto único, Conector
GTIN (EAN)	4008190054731	hembra, estañado, Sección de embornado máx. : 0.5 mm ²
Cantidad	250 ST	
Tipo	CB1,6E18-16 AU,75 I2,5	Versión
Código	1426900000	Conector para placa c.i., Contacto crimpado, Contacto único, Conector
GTIN (EAN)	4008190081799	hembra, bañado en oro, Sección de embornado máx. : 1.5 mm ²
Cantidad	250 ST	
Tipo	CB1,6E18-16 SN I2,5	Versión
Código	1427900000	Conector para placa c.i., Contacto crimpado, Contacto único, Conector
GTIN (EAN)	4008190035808	hembra, estañado, Sección de embornado máx. : 1.5 mm ²
Cantidad	250 ST	
Tipo	CB1,6R14-12 AU,75 I3,5	Versión
Código	1428800000	Conector para placa c.i., Contacto crimpado, Cintas, Conector hembra,
GTIN (EAN)	4008190044169	bañado en oro, Sección de embornado máx. : 2.5 mm ²
Cantidad	3000 ST	
Tipo	CB1,6E14-12 AU,75 I3,5	Versión
Código	1428900000	Conector para placa c.i., Contacto crimpado, Contacto único, Conector
GTIN (EAN)	4008190072148	hembra, bañado en oro, Sección de embornado máx. : 2.5 mm ²
Cantidad	250 ST	
Tipo	CB1,6R14-12 SN I3,5	Versión
Código	1429800000	Conector para placa c.i., Contacto crimpado, Cintas, Conector hembra,
GTIN (EAN)	4008190181710	estañado, Sección de embornado máx. : 2.5 mm ²
Cantidad	4000 ST	
Tipo	CB1,6E14-12 SN I3,5	Versión
Código	1429900000	Conector para placa c.i., Contacto crimpado, Contacto único, Conector
GTIN (EAN)	4008190071356	hembra, estañado, Sección de embornado máx. : 2.5 mm ²
Cantidad	250 ST	

RSV1,6 B12 GR

Weidmüller Interface GmbH & Co. KG

Klingenbergstraße 26

D-32758 Detmold

Germany

www.weidmueller.com

Accessories

Protectores antitracción



Para cambios de carga frecuentes: el “acoplamiento para remolque” para conectores enchufables.

La descarga de tracción puede hacer mucho más que aliviar la tensión de los conductores:

basta con acoplarla al conector y

- agrupar los conductores
- guiar los cables
- utilizar como ayuda para la conexión y desconexión.

No se dañan los puntos de conexión; cableado claro y limpio, y manejo sencillo.

Ventajas para el usuario: mayor disponibilidad de las instalaciones gracias a que sus conexiones soportan las cargas de forma permanente, especialmente en entornos industriales rigurosos; comodidad de manejo.

Datos generales para pedido

Tipo	RSV1,6 ZE12 BK BX	Versión
Código	1563300000	Conector para placa c.i., Accesorios, Protector antitracción, negro,
GTIN (EAN)	4008190095871	Número de polos: 12
Cantidad	25 ST	

Elementos de codificación



Unir solamente aquello que no se debe separar: la conexión correcta en el lugar adecuado.

Los elementos de codificación y los dispositivos de bloqueo asignan claramente los elementos de conexión durante el proceso de fabricación y en funcionamiento. Los elementos de codificación y los dispositivos de bloqueo se insertan antes del montaje o durante la fase de confección del cable. Una alternativa de Weidmüller: seleccionar con la aplicación de configuración una variante personalizada y recibirla ya precodificada.

De esta forma se evitan errores en la dotación de la placa de circuito impreso, así como conexiones incorrectas de los elementos.

Ventajas: se suprime el proceso de localización de fallos en la fase de producción y se evitan errores de manejo por parte de los usuarios.

Datos generales para pedido

Tipo	RSV1,6 KO	Versión
Código	1567430000	Conector para placa c.i., Accesorios, Elemento de codificación, negro,
GTIN (EAN)	4008190169756	Número de polos: 1
Cantidad	50 ST	

RSV1,6 B12 GR

Weidmüller Interface GmbH & Co. KG

Klingenbergstraße 26

D-32758 Detmold

Germany

www.weidmueller.com

Accessories

Contactos hembra



Para un contacto seguro: contactos crimpados CB/CS. La combinación de bases y capotas RSV y contactos crimpados de Weidmüller permite la adaptación personalizada a los requisitos específicos de cada aplicación.

Se dispone de las siguientes características del producto, según el sistema:

- centrado seguro de los contactos gracias a la punta de 3 segmentos
- alta seguridad de contacto gracias a 4 puntos de contacto definidos
- Gancho de sujeción en el muelle protector de acero para un asiento seguro de los contactos en la caja
- Contactos macho en dos longitudes, para realizar contactos en avance
- hasta 100 ciclos de conexión (acabado estaño)
- hasta 500 ciclos de conexión (acabado oro)

Con las herramientas adecuadas de calidad de Weidmüller, se garantiza la profesionalidad del procesamiento.

Datos generales para pedido

Tipo	CB1,6E18-16 AU,75 I3,5	Versión
Código	1582410000	Conector para placa c.i., Contacto crimpado, Contacto único, Conector
GTIN (EAN)	4008190176228	hembra, bañado en oro, Sección de embornado máx. : 1.5 mm ²
Cantidad	250 ST	
Tipo	CB1,6E18-16 SN I3,5	Versión
Código	1582430000	Conector para placa c.i., Contacto crimpado, Contacto único, Conector
GTIN (EAN)	4008190050450	hembra, estañado, Sección de embornado máx. : 1.5 mm ²
Cantidad	250 ST	
Tipo	CB1,6E14-12 AU,75 I4,2	Versión
Código	1582450000	Conector para placa c.i., Contacto crimpado, Contacto único, Conector
GTIN (EAN)	4008190014643	hembra, bañado en oro, Sección de embornado máx. : 2.5 mm ²
Cantidad	250 ST	
Tipo	CB1,6R14-12 AU,75 I4,2	Versión
Código	1582460000	Conector para placa c.i., Contacto crimpado, Cintas, Conector hembra,
GTIN (EAN)	4008190095895	bañado en oro, Sección de embornado máx. : 2.5 mm ²
Cantidad	3000 ST	
Tipo	CB1,6E14-12 SN I4,2	Versión
Código	1582470000	Conector para placa c.i., Contacto crimpado, Contacto único, Conector
GTIN (EAN)	4008190067939	hembra, estañado, Sección de embornado máx. : 2.5 mm ²
Cantidad	250 ST	
Tipo	CB1,6R14-12 SN I4,2	Versión
Código	1582480000	Conector para placa c.i., Contacto crimpado, Cintas, Conector hembra,
GTIN (EAN)	4008190003289	estañado, Sección de embornado máx. : 2.5 mm ²
Cantidad	3000 ST	

RSV1,6 B12 GR**Weidmüller Interface GmbH & Co. KG**Klingenbergstraße 26
D-32758 Detmold
Germanywww.weidmueller.com**Accessories****Adaptadores para carril****Enclavar ¡y listo!**

De la placa de circuito impreso al armario de distribución: los pies de montaje o los pies encajables son el nexo de unión entre los conectores y el carril.

Aptos para tamaños estándar: TS 15 o TS 35. Disponible también la variante de pie combinado.

Se trata de una rápida alternativa al sistema de fijación por tornillo que resulta increíblemente cómoda en tareas de montaje y reparación/mantenimiento.

El pie de montaje para carril permite usar sistemas de conexión enchufables tanto en módulos como en cajas y armarios de distribución, y evita soluciones de "corta-pegar".

Datos generales para pedido

Tipo	RSV1,6 RF12/35X7.5 SW	Versión
Código	1582940000	Conector para placa c.i., Accesorios, Pie de enclavamiento, negro,
GTIN (EAN)	4008190068486	Número de polos: 12
Cantidad	10 ST	