

Los señalizadores MetalliCard, disponibles en aluminio y acero inoxidable, dan respuesta a una amplia gama de necesidades de identificación. Las etiquetas de aluminio anodizado son una opción asequible para un gran número de aplicaciones; además, el empleo de varios colores garantiza una impresión de grandes contrastes. En las exigentes industrias química y de procesos, puedes confiar en los señalizadores de acero inoxidable MetalliCard gracias a su excelente resistencia. Sus formatos cubren cualquier necesidad de identificación. Garantizan una señalización de elevada calidad tanto en equipos pequeños como en placas de identificación. MetalliCard ofrece además una gran variedad de opciones de instalación. MetalliCard son señalizadores de uso universal gracias a sus múltiples sistemas de fijación: adhesivo, remachado, con portaetiquetas o carriles, o en combinación con abrazaderas de acero inoxidable.

Impresión especial: Envíe un archivo del software de señalización M-Print PRO o M-Print PRO Online (sin instalación) con sus especificaciones de señalización.

Datos generales para pedido

Versión	MetalliCard, Señalizadores de dispositivos, 58 x 34.8 mm, plata
Código	1415730000
Tipo	CC-M 58/35 ST
GTIN (EAN)	4050118217209
Cantidad	100 Pieza

Datos técnicos

Homologaciones

ROHS	Conformidad
------	-------------

Dimensiones y pesos

Profundidad	0.5 mm	Profundidad (pulgadas)	0.0197 inch
Altura	58 mm	Altura (pulgadas)	2.2835 inch
Anchura	34.8 mm	Anchura (pulgadas)	1.3701 inch
Peso neto	6.5 g		

Temperaturas

Gama de temperaturas de servicio	-55...130 °C
----------------------------------	--------------

Conformidad medioambiental del producto

Estado de cumplimiento de la directiva RoHS	Conforme sin exención
REACH SVHC	Sin SVHC por encima del 0,1 % en peso

Datos generales

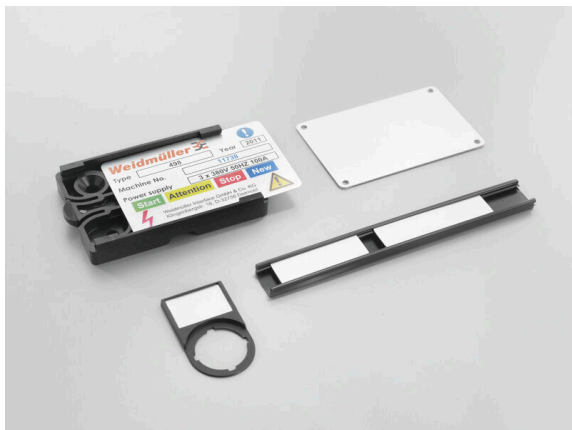
Versión	enchufable	
Anchura	34.8 mm	
Gama de temperaturas de servicio, max.	130 °C	
Gama de temperaturas de servicio, min.	-55 °C	
Color	plata	
Material básico	Acero inoxidable 1.4301 (ST), Acero inoxidable 1.4301	
Caracteres impresos	sin	
Número de señalizadores por unidad de embalaje	forma de entrega	MetalliCard
Tamaño del campo para rotulación	56 x 33 mm	
Industrias recomendadas	Energía, Procesos	
Impresora compatible		
Número de señalizadores por combinación	1 MetalliCard = Device markers	
Gama de temperaturas de servicio	-55...130 °C	

Clasificaciones

ETIM 8.0	EC001288	ETIM 9.0	EC001288
ETIM 10.0	EC001288	ECLASS 14.0	27-28-11-04
ECLASS 15.0	27-28-11-04		

Dibujos

Ejemplo de uso



Accesorios

Productos complementarios



Datos generales para pedido

Tipo	INLAY CC-M 58/35	Versión
Código	1415950000	
GTIN (EAN)	4050118217254	
Cantidad	1 ST	
Tipo	PRIMER CC-M	Versión
Código	2068020000	
GTIN (EAN)	4050118416534	
Cantidad	100 ST	