

CC-M 70/48 2X3 AL

Weidmüller Interface GmbH & Co. KG

Klingenbergstraße 26

D-32758 Detmold

Germany

www.weidmueller.com



Los señalizadores MetalliCard, disponibles en aluminio y acero inoxidable, dan respuesta a una amplia gama de necesidades de identificación. Las etiquetas de aluminio anodizado son una opción asequible para un gran número de aplicaciones; además, el empleo de varios colores garantiza una impresión de grandes contrastes. En las exigentes industrias química y de procesos, puedes confiar en los señalizadores de acero inoxidable MetalliCard gracias a su excelente resistencia. Sus formatos cubren cualquier necesidad de identificación. Garantizan una señalización de elevada calidad tanto en equipos pequeños como en placas de identificación. MetalliCard ofrece además una gran variedad de opciones de instalación. MetalliCard son señalizadores de uso universal gracias a sus múltiples sistemas de fijación: adhesivo, remachado, con portaetiquetas o carriles, o en combinación con abrazaderas de acero inoxidable.

Impresión especial: Envíe un archivo del software de señalización M-Print PRO o M-Print PRO Online (sin instalación) con sus especificaciones de señalización.

Datos generales para pedido

| | |
|------------|---|
| Versión | MetalliCard, Señalizadores de dispositivos, 70 x 48 mm, plata |
| Código | 1415720000 |
| Tipo | CC-M 70/48 2X3 AL |
| GTIN (EAN) | 4050118217094 |
| Cantidad | 40 Pieza |

Datos técnicos

Homologaciones

| | |
|------|-------------|
| ROHS | Conformidad |
|------|-------------|

Dimensiones y pesos

| | | | |
|-------------|--------|------------------------|-------------|
| Profundidad | 0.5 mm | Profundidad (pulgadas) | 0.0197 inch |
| Altura | 70 mm | Altura (pulgadas) | 2.7559 inch |
| Anchura | 48 mm | Anchura (pulgadas) | 1.8898 inch |
| Peso neto | 4.5 g | | |

Temperaturas

| | |
|----------------------------------|--------------|
| Gama de temperaturas de servicio | -55...130 °C |
|----------------------------------|--------------|

Conformidad medioambiental del producto

| | |
|---|---------------------------------------|
| Estado de cumplimiento de la directiva RoHS | Conforme sin exención |
| REACH SVHC | Sin SVHC por encima del 0,1 % en peso |

Datos generales

| | | | |
|--|--|-------------|--|
| Versión | enchufable, con orificio de montaje de 3,5 mm | | |
| Anchura | 48 mm | | |
| Gama de temperaturas de servicio, max. | 130 °C | | |
| Gama de temperaturas de servicio, min. | -55 °C | | |
| Color | plata | | |
| Material básico | Aluminio (AL) con revestimiento de cromo, Aluminio anodizado | | |
| Caracteres impresos | sin | | |
| Número de señalizadores por unidad de embalaje | forma de entrega | MetalliCard | |
| Tamaño del campo para rotulación | 68 x 46 mm | | |
| Industrias recomendadas | Energía, Procesos | | |
| Impresora compatible | | | |
| Número de señalizadores por combinación | 1 MetalliCard = Device markers | | |
| Gama de temperaturas de servicio | -55...130 °C | | |

Señalizadores de dispositivos

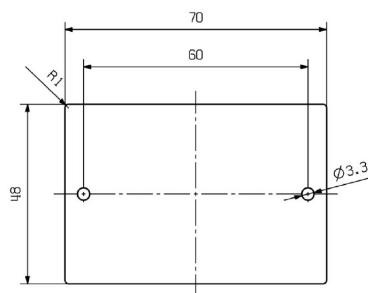
| | |
|---------------------|---------|
| Diámetro de taladro | 3.30 mm |
|---------------------|---------|

Clasificaciones

| | | | |
|-------------|-------------|-------------|-------------|
| ETIM 8.0 | EC001288 | ETIM 9.0 | EC001288 |
| ETIM 10.0 | EC001288 | ECLASS 14.0 | 27-28-11-04 |
| ECLASS 15.0 | 27-28-11-04 | | |

Dibujos

Ejemplo de uso



Accesorios

Productos complementarios



Datos generales para pedido

| | | |
|------------|----------------------------|---------|
| Tipo | INLAY CC-M 70/48 | Versión |
| Código | 1415940000 | |
| GTIN (EAN) | 4050118217247 | |
| Cantidad | 1 ST | |
| Tipo | PRIMER CC-M | Versión |
| Código | 2068020000 | |
| GTIN (EAN) | 4050118416534 | |
| Cantidad | 100 ST | |