

RSV1,6 S4 GR

Weidmüller Interface GmbH & Co. KG

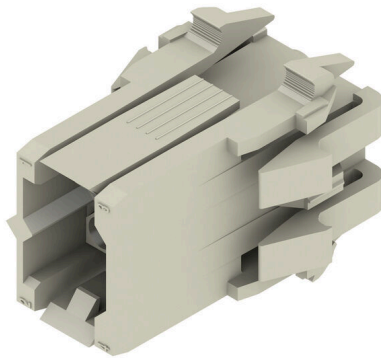
Klingenbergstraße 26

D-32758 Detmold

Germany

www.weidmuller.com

Imagen de producto



Conexión rectangular para utilizar con contactos crimpados. Se pueden utilizar como acoplamiento libre o también como variante de placa c.i.. Los contactos crimpados garantizan una densidad de componentes elevada. Aquí se pueden utilizar contactos CS 1.6 o CB 1.6. Las conexiones son codificables y se pueden acoplar con la contrapieza. Se entrega en caja de cartón.

Datos generales para pedido

Versión	Conector para placa c.i., clavija macho, 5.00 mm, Número de polos: 4, 180°, Conexión crimpada, Sección de embornado, máx. : 3.31 mm ² , Caja
Código	1413100000
Tipo	RSV1,6 S4 GR
GTIN (EAN)	4008190073114
Cantidad	25 Pieza
Valores característicos del producto	IEC: 630 V / 17 A UL: 600 V / 10 A / AWG 26 - AWG 12
Embalaje	Caja

RSV1,6 S4 GR

Weidmüller Interface GmbH & Co. KG

Klingenbergstraße 26
D-32758 Detmold
Germany

www.weidmueller.com

Datos técnicos

Homologaciones

Homologaciones



ROHS	Conformidad
UL File Number Search	Sitio web UL
Núm. de certificación (UR)	E92202

Dimensiones y pesos

Profundidad	23 mm	Profundidad (pulgadas)	0.9055 inch
Altura	27 mm	Altura (pulgadas)	1.063 inch
Anchura	25 mm	Anchura (pulgadas)	0.9842 inch
Peso neto	5 g		

Conformidad medioambiental del producto

Estado de cumplimiento de la directiva RoHS	Conforme sin exención
REACH SVHC	Sin SVHC por encima del 0,1 % en peso

Parámetros del sistema

Familia del producto	OMNIMATE Signal - Serie RSV	Tipo de conexión	Conexión de campo
Técnica de conexión de conductores	Conexión crimpada	Paso en mm (P)	5.00 mm
Paso en pulgadas (P)	0.197 "	Dirección de salida de conductor	180°
Número de polos	4	L1 en mm	5.00 mm
L1 en pulgadas	0.197 "	Número de series	2
Número de filas de polos	2	Protección contra contacto según DIN VDE 57106	insertado con protección para dedos
Protección contra contacto según DIN VDE 0470	IP 20 insertado	Codificable	Sí
Longitud de desaislado	4 mm	Ciclos de enchufado	25
Fuerza de inserción/polo, máx.	9 N	Fuerza de extracción/polo, máx.	18 N

Datos del material

Materiales aislantes	PA 66/6	Color	gris guijarro
Carta de colores (similar)	RAL 7032	Grupo de materiales aislantes	I
Índice de resistencia al encaminamiento eléctrico (CTI)	≥ 600	Moisture Level (MSL)	
Grado inflamabilidad según UL 94	V-0	Material de contacto	Aleación de Cu
Temperatura de almacenamiento, min.	-40 °C	Temperatura de almacenamiento, max.	70 °C
Temperatura de servicio, min.	-50 °C	Temperatura de servicio, max.	100 °C
Gama de temperatura, montaje, min.	-25 °C	Gama de temperatura, montaje, max.	100 °C

Conductores aptos para conexión

Sección de embornado, mín.	0.13 mm ²	Sección de embornado, máx.	3.31 mm ²
Flexible, mín. H05(07) V-K	0.2 mm ²	Flexible, máx. H05(07) V-K	2.5 mm ²

RSV1,6 S4 GR

Weidmüller Interface GmbH & Co. KG

Klingenbergstraße 26
D-32758 Detmold
Germany

www.weidmueller.com

Datos técnicos

Datos nominales conformes a IEC

testado según la norma	IEC 60664-1, IEC 61984	Corriente nominal, número de polos mín. 17 A (Tu=20 °C)
Corriente nominal, número de polos máx. (Tu=20 °C)	13 A	Corriente nominal, número de polos mín. 15 A (Tu=40 °C)
Corriente nominal, número de polos máx. (Tu=40 °C)	11.5 A	Tensión nominal con categoría de sobretensión/grado de polución II/2
Tensión nominal con categoría de sobretensión/grado de polución III/2	400 V	630 V
Tensión nominal con categoría de sobretensión/grado de polución II/2	4 kV	Tensión nominal con categoría de sobretensión/grado de polución III/3
Sobretensión de choque nominal con categoría de sobretensión/grado de polución III/3	4 kV	250 V
		Tensión nominal con categoría de sobretensión/grado de polución III/2
		4 kV
		Resistencia a corrientes de corta duración
		3 x 1s mit 120 A

Datos nominales según CSA

Instituto (CSA)	CSA	Núm. de certificación (CSA)	53975-13
Tensión nominal (Use Group C / CSA)	600 V	Intensidad nominal (Use Group C / CSA)	13 A
Sección de conexión del conductor AWG, mín.	AWG 26	Sección de conexión del conductor AWG, máx.	AWG 12
Referencia para valores de homologación	Las especificaciones son valores máximos; para más información, ver certificado de homologación.		

Datos nominales según UL 1059

Instituto (UR)	UR	Núm. de certificación (UR)	E92202
Referencia para valores de homologación	Las especificaciones son valores máximos; para más información, ver certificado de homologación.		

Embalaje

Embalaje	Caja	Longitud de VPE	131.00 mm
Anchura VPE	107.00 mm	Altura de VPE	67.00 mm

Indicación importante

Conformidad con IPC	Conformidad: Los productos se diseñan, fabrican y entregan de conformidad con los estándares y normas reconocidas internacionalmente, y cumplen con las características especificadas en la hoja técnica o, según el producto, con las características decorativas de conformidad con la norma IPC-A-610 "Clase 2". Cualquier demanda sobre los productos se puede evaluar bajo solicitud.		
Notas	<ul style="list-style-type: none"> • Additional variants on request • Rated current related to rated cross-section & min. No. of poles. • Spacing between rows: see hole layout • Rated cross-section depends on crimp contact used. • Rated data refer only to the component itself. Clearance and creepage distances to other components are to be designed in accordance with the relevant application standards. • Max. outer diameter of the cable (with insulation): 3.5 mm • Long term storage of the product with average temperature of 50 °C and maximum humidity 70%, 36 months 		

Clasificaciones

ETIM 8.0	EC002638	ETIM 9.0	EC002638
ETIM 10.0	EC002638	ECLASS 14.0	27-46-02-02

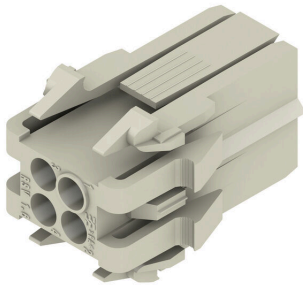
Datos técnicos

ECLASS 15.0

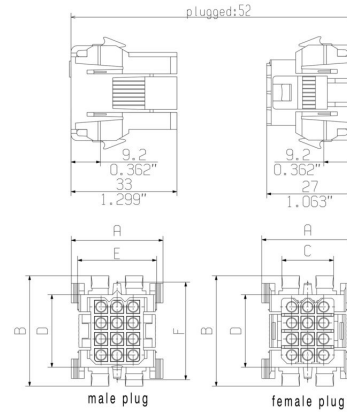
27-46-02-02

Dibujos

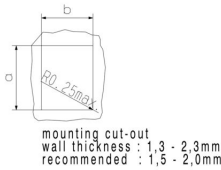
Imagen de producto



Dimensional drawing

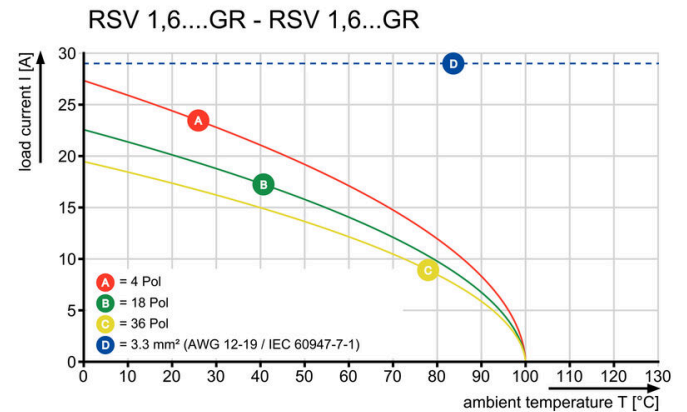


Dimensional drawing



poles	dimension male plug / female plug					mounting cut-out	
	A	B	C	D	E	a	b
4	23,0	25,0	10,8	12,0	17,8	20,3	18,1
6	23,0	30,0	10,8	17,6	17,8	25,1	18,1
8	29,0	30,0	16,1	17,6	23,8	25,1	24,0
12	29,0	35,0	16,1	22,6	23,8	39,0	24,0
18	29,0	46,0	16,1	33,0	23,8	40,5	24,0
24	33,0	46,0	20,6	33,0	27,8	40,5	28,3
36	33,0	61,0	20,6	48,0	27,8	55,5	28,3

Graph



RSV1,6 S4 GR

Weidmüller Interface GmbH & Co. KG
 Klingenbergstraße 26
 D-32758 Detmold
 Germany

www.weidmueller.com

Accesorios

Adaptadores para carril



Enclavar ¡y listo!

De la placa de circuito impreso al armario de distribución: los pies de montaje o los pies encajables son el nexo de unión entre los conectores y el carril.

Aptos para tamaños estándar: TS 15 o TS 35. Disponible también la variante de pie combinado.

Se trata de una rápida alternativa al sistema de fijación por tornillo que resulta increíblemente cómoda en tareas de montaje y reparación/mantenimiento.

El pie de montaje para carril permite usar sistemas de conexión enchufables tanto en módulos como en cajas y armarios de distribución, y evita soluciones de "corta-pegas".

Datos generales para pedido

Tipo	RSV1,6 RF4/35X15 SW	Versión
Código	1690110000	Conector para placa c.i., Accesorios, Pie de enclavamiento, negro,
GTIN (EAN)	4008190862978	Número de polos: 4
Cantidad	10 ST	

Tipo	RSV1,6 RF4/35X7.5 SW	Versión
Código	1582910000	Conector para placa c.i., Accesorios, Pie de enclavamiento, negro,
GTIN (EAN)	4008190111908	Número de polos: 4
Cantidad	10 ST	

Protectores antitracción



Para cambios de carga frecuentes: el "acoplamiento para remolque" para conectores enchufables.

La descarga de tracción puede hacer mucho más que aliviar la tensión de los conductores:

basta con acoplarla al conector y

- agrupar los conductores
- guiar los cables
- utilizar como ayuda para la conexión y desconexión.

No se dañan los puntos de conexión; cableado claro y limpio, y manejo sencillo.

Ventajas para el usuario: mayor disponibilidad de las instalaciones gracias a que sus conexiones soportan las cargas de forma permanente, especialmente en entornos industriales rigurosos; comodidad de manejo.

Datos generales para pedido

Tipo	RSV1,6 ZE04 BK BX	Versión
Código	1563600000	Conector para placa c.i., Accesorios, Protector antitracción, negro,
GTIN (EAN)	4008190109769	Número de polos: 4
Cantidad	25 ST	

RSV1,6 S4 GR

Weidmüller Interface GmbH & Co. KG
 Klingenbergstraße 26
 D-32758 Detmold
 Germany

www.weidmueller.com

Accesorios

Elementos de codificación



Unir solamente aquello que no se debe separar: la conexión correcta en el lugar adecuado. Los elementos de codificación y los dispositivos de bloqueo asignan claramente los elementos de conexión durante el proceso de fabricación y en funcionamiento. Los elementos de codificación y los dispositivos de bloqueo se insertan antes del montaje o durante la fase de confección del cable. Una alternativa de Weidmüller: seleccionar con la aplicación de configuración una variante personalizada y recibirla ya precodificada. De esta forma se evitan errores en la dotación de la placa de circuito impreso, así como conexiones incorrectas de los elementos. Ventajas: se suprime el proceso de localización de fallos en la fase de producción y se evitan errores de manejo por parte de los usuarios.

Datos generales para pedido

Tipo	RSV1,6 KO	Versión	
Código	1567430000	Conector para placa c.i., Accesorios, Elemento de codificación, negro,	
GTIN (EAN)	4008190169756	Número de polos: 1	
Cantidad	50 ST		

Contactos CS estándar



Para un contacto seguro: contactos crimpados CB/CS. La combinación de bases y capotas RSV y contactos crimpados de Weidmüller permite la adaptación personalizada a los requisitos específicos de cada aplicación. Se dispone de las siguientes características del producto, según el sistema:

- centrado seguro de los contactos gracias a la punta de 3 segmentos
- alta seguridad de contacto gracias a 4 puntos de contacto definidos
- Gancho de sujeción en el muelle protector de acero para un asiento seguro de los contactos en la caja
- Contactos macho en dos longitudes, para realizar contactos en avance
- hasta 100 ciclos de conexión (acabado estaño)
- hasta 500 ciclos de conexión (acabado oro)

Con las herramientas adecuadas de calidad de Weidmüller, se garantiza la profesionalidad del procesamiento.

Datos generales para pedido

Tipo	CS1,6E14-12 AU,75 I3,5	Versión	
Código	1428600000	Conector para placa c.i., Contacto crimpado, Contacto único, Conector macho - estándar, Au (oro), Sección de embornado máx. : 2.5 mm ²	
GTIN (EAN)	4008190078867		
Cantidad	250 ST		
Tipo	CS1,6E14-12 AU,75 I4,2	Versión	
Código	1582290000	Conector para placa c.i., Contacto crimpado, Contacto único, Conector macho - estándar, Au (oro), Sección de embornado máx. : 2.5 mm ²	
GTIN (EAN)	4008190015244		
Cantidad	250 ST		

RSV1,6 S4 GR

Weidmüller Interface GmbH & Co. KG
 Klingenbergstraße 26
 D-32758 Detmold
 Germany

www.weidmueller.com

Accesorios

Tipo	CS1,6E14-12 SN I3,5	Versión
Código	1429600000	Conector para placa c.i., Contacto crimpado, Contacto único, Conector
GTIN (EAN)	4008190030728	macho - estándar, estañado, Sección de embornado máx. : 2.5 mm ²
Cantidad	250 ST	
Tipo	CS1,6E14-12 SN I4,2	Versión
Código	1582310000	Conector para placa c.i., Contacto crimpado, Contacto único, Conector
GTIN (EAN)	4008190032975	macho - estándar, estañado, Sección de embornado máx. : 2.5 mm ²
Cantidad	250 ST	
Tipo	CS1,6E18-16 AU,75 I2,5	Versión
Código	1426600000	Conector para placa c.i., Contacto crimpado, Contacto único, Conector
GTIN (EAN)	4008190182861	macho - estándar, Au (oro), Sección de embornado máx. : 1.5 mm ²
Cantidad	250 ST	
Tipo	CS1,6E18-16 AU,75 I3,5	Versión
Código	1582250000	Conector para placa c.i., Contacto crimpado, Contacto único, Conector
GTIN (EAN)	4008190135614	macho - estándar, Au (oro), Sección de embornado máx. : 1.5 mm ²
Cantidad	250 ST	
Tipo	CS1,6E18-16 SN I2,5	Versión
Código	1427600000	Conector para placa c.i., Contacto crimpado, Contacto único, Conector
GTIN (EAN)	4008190090654	macho - estándar, estañado, Sección de embornado máx. : 1.5 mm ²
Cantidad	250 ST	
Tipo	CS1,6E18-16 SN I3,5	Versión
Código	1582270000	Conector para placa c.i., Contacto crimpado, Contacto único, Conector
GTIN (EAN)	4008190126049	macho - estándar, estañado, Sección de embornado máx. : 1.5 mm ²
Cantidad	250 ST	
Tipo	CS1,6E22-20 AU,75 I1,8	Versión
Código	1422600000	Conector para placa c.i., Contacto crimpado, Contacto único, Conector
GTIN (EAN)	4008190090463	macho - estándar, Au (oro), Sección de embornado máx. : 0.5 mm ²
Cantidad	250 ST	
Tipo	CS1,6E22-20 AU,75 I2,5	Versión
Código	1424600000	Conector para placa c.i., Contacto crimpado, Contacto único, Conector
GTIN (EAN)	4008190186562	macho - estándar, Au (oro), Sección de embornado máx. : 0.5 mm ²
Cantidad	250 ST	
Tipo	CS1,6E22-20 SN I1,8	Versión
Código	1423600000	Conector para placa c.i., Contacto crimpado, Contacto único, Conector
GTIN (EAN)	4008190061876	macho - estándar, estañado, Sección de embornado máx. : 0.5 mm ²
Cantidad	250 ST	
Tipo	CS1,6E22-20 SN I2,5	Versión
Código	1425600000	Conector para placa c.i., Contacto crimpado, Contacto único, Conector
GTIN (EAN)	4008190048884	macho - estándar, estañado, Sección de embornado máx. : 0.5 mm ²
Cantidad	250 ST	
Tipo	CS1,6E26-24 AU,75 I1,4	Versión
Código	1420600000	Conector para placa c.i., Contacto crimpado, Contacto único, Conector
GTIN (EAN)	4008190082772	macho - estándar, Au (oro), Sección de embornado máx. : 0.25 mm ²
Cantidad	250 ST	
Tipo	CS1,6E26-24 SN I1,4	Versión
Código	1421600000	Conector para placa c.i., Contacto crimpado, Contacto único, Conector
GTIN (EAN)	4008190009939	macho - estándar, estañado, Sección de embornado máx. : 0.25 mm ²
Cantidad	250 ST	
Tipo	CS1,6R14-12 AU,75 I3,5	Versión
Código	1428500000	Conector para placa c.i., Contacto crimpado, Cintas, Conector macho -
GTIN (EAN)	4008190023201	estándar, Au (oro), Sección de embornado máx. : 2.5 mm ²
Cantidad	3000 ST	

RSV1,6 S4 GR

Weidmüller Interface GmbH & Co. KG
Klingenbergstraße 26
D-32758 Detmold
Germany

www.weidmueller.com

Accesorios

Tipo	CS1,6R14-12 AU,75 I4,2	Versión
Código	1582300000	Conector para placa c.i., Contacto crimpado, Cintas, Conector macho - estándar, bañado en oro, Sección de embornado máx. : 2.5 mm ²
GTIN (EAN)	4008190020668	
Cantidad	3000 ST	
Tipo	CS1,6R14-12 SN I3,5	Versión
Código	1429500000	Conector para placa c.i., Contacto crimpado, Cintas, Conector macho - estándar, estañado, Sección de embornado máx. : 2.5 mm ²
GTIN (EAN)	4008190113919	
Cantidad	4000 ST	
Tipo	CS1,6R14-12 SN I4,2	Versión
Código	1582320000	Conector para placa c.i., Contacto crimpado, Cintas, Conector macho - estándar, estañado, Sección de embornado máx. : 2.5 mm ²
GTIN (EAN)	4008190008680	
Cantidad	3000 ST	
Tipo	CS1,6R18-16 AU,75 I2,5	Versión
Código	1426500000	Conector para placa c.i., Contacto crimpado, Cintas, Conector macho - estándar, Au (oro), Sección de embornado máx. : 1.5 mm ²
GTIN (EAN)	4008190159146	
Cantidad	5000 ST	
Tipo	CS1,6R18-16 AU,75 I3,5	Versión
Código	1582260000	Conector para placa c.i., Contacto crimpado, Cintas, Conector macho - estándar, Au (oro), Sección de embornado máx. : 1.5 mm ²
GTIN (EAN)	4008190184100	
Cantidad	4000 ST	
Tipo	CS1,6R18-16 SN I2,5	Versión
Código	1427500000	Conector para placa c.i., Contacto crimpado, Cintas, Conector macho - estándar, estañado, Sección de embornado máx. : 1.5 mm ²
GTIN (EAN)	4008190014551	
Cantidad	5000 ST	
Tipo	CS1,6R18-16 SN I3,5	Versión
Código	1582280000	Conector para placa c.i., Contacto crimpado, Cintas, Conector macho - estándar, estañado, Sección de embornado máx. : 1.5 mm ²
GTIN (EAN)	4008190029401	
Cantidad	4000 ST	
Tipo	CS1,6R22-20 AU,75 I1,8	Versión
Código	1422500000	Conector para placa c.i., Contacto crimpado, Cintas, Conector macho - estándar, Au (oro), Sección de embornado máx. : 0.5 mm ²
GTIN (EAN)	4008190093648	
Cantidad	5000 ST	
Tipo	CS1,6R22-20 AU,75 I2,5	Versión
Código	1424500000	Conector para placa c.i., Contacto crimpado, Cintas, Conector macho - estándar, Au (oro), Sección de embornado máx. : 0.5 mm ²
GTIN (EAN)	4008190158811	
Cantidad	5000 ST	
Tipo	CS1,6R22-20 SN I1,8	Versión
Código	1423500000	Conector para placa c.i., Contacto crimpado, Cintas, Conector macho - estándar, estañado, Sección de embornado máx. : 0.5 mm ²
GTIN (EAN)	4008190085063	
Cantidad	5000 ST	
Tipo	CS1,6R22-20 SN I2,5	Versión
Código	1425500000	Conector para placa c.i., Contacto crimpado, Cintas, Conector macho - estándar, estañado, Sección de embornado máx. : 0.5 mm ²
GTIN (EAN)	4008190004781	
Cantidad	5000 ST	
Tipo	CS1,6R26-24 AU,75 I1,4	Versión
Código	1420500000	Conector para placa c.i., Contacto crimpado, Cintas, Conector macho - estándar, bañado en oro, Sección de embornado máx. : 0.25 mm ²
GTIN (EAN)	4008190117931	
Cantidad	5000 ST	
Tipo	CS1,6R26-24 SN I1,4	Versión
Código	1421500000	Conector para placa c.i., Contacto crimpado, Cintas, Conector macho - estándar, estañado, Sección de embornado máx. : 0.25 mm ²
GTIN (EAN)	4008190064310	
Cantidad	5000 ST	

Accesorios

Contactos CSL terminal largo



Para un contacto seguro: contactos crimpados CB/CS. La combinación de bases y capotas RSV y contactos crimpados de Weidmüller permite la adaptación personalizada a los requisitos específicos de cada aplicación.

Se dispone de las siguientes características del producto, según el sistema:

- centrado seguro de los contactos gracias a la punta de 3 segmentos
- alta seguridad de contacto gracias a 4 puntos de contacto definidos
- Gancho de sujeción en el muelle protector de acero para un asiento seguro de los contactos en la caja
- Contactos macho en dos longitudes, para realizar contactos en avance
- hasta 100 ciclos de conexión (acabado estaño)
- hasta 500 ciclos de conexión (acabado oro)

Con las herramientas adecuadas de calidad de Weidmüller, se garantiza la profesionalidad del procesamiento.

Datos generales para pedido

Tipo	CSL1,6E14-12 AU,75 I3,5	Versión
Código	1428700000	Conector para placa c.i., Contacto crimpado, Contacto único, Terminal
GTIN (EAN)	4008190098353	largo, Au (oro), Sección de embornado máx. : 2.5 mm ²
Cantidad	250 ST	
Tipo	CSL1,6E14-12 AU,75 I4,2	Versión
Código	1582370000	Conector para placa c.i., Contacto crimpado, Contacto único, Terminal
GTIN (EAN)	4008190055608	largo, Au (oro), Sección de embornado máx. : 2.5 mm ²
Cantidad	250 ST	
Tipo	CSL1,6E14-12 SN I3,5	Versión
Código	1429700000	Conector para placa c.i., Contacto crimpado, Contacto único, Terminal
GTIN (EAN)	4008190065577	largo, estañado, Sección de embornado máx. : 2.5 mm ²
Cantidad	250 ST	
Tipo	CSL1,6E14-12 SN I4,2	Versión
Código	1582390000	Conector para placa c.i., Contacto crimpado, Contacto único, Terminal
GTIN (EAN)	4008190166762	largo, estañado, Sección de embornado máx. : 2.5 mm ²
Cantidad	250 ST	
Tipo	CSL1,6E18-16 AU,75 I2,5	Versión
Código	1426700000	Conector para placa c.i., Contacto crimpado, Contacto único, Terminal
GTIN (EAN)	4008190170516	largo, Au (oro), Sección de embornado máx. : 1.5 mm ²
Cantidad	250 ST	
Tipo	CSL1,6E18-16 AU,75 I3,5	Versión
Código	1582330000	Conector para placa c.i., Contacto crimpado, Contacto único, Terminal
GTIN (EAN)	4008190066079	largo, Au (oro), Sección de embornado máx. : 1.5 mm ²
Cantidad	250 ST	
Tipo	CSL1,6E18-16 SN I2,5	Versión
Código	1427700000	Conector para placa c.i., Contacto crimpado, Contacto único, Terminal
GTIN (EAN)	4008190057725	largo, estañado, Sección de embornado máx. : 1.5 mm ²
Cantidad	250 ST	
Tipo	CSL1,6E18-16 SN I3,5	Versión
Código	1582350000	Conector para placa c.i., Contacto crimpado, Contacto único, Terminal
GTIN (EAN)	4008190033620	largo, estañado, Sección de embornado máx. : 1.5 mm ²
Cantidad	250 ST	

RSV1,6 S4 GR

Weidmüller Interface GmbH & Co. KG
 Klingenbergstraße 26
 D-32758 Detmold
 Germany

www.weidmueller.com

Accesorios

Tipo	CSL1,6E22-20 AU,75 I1,8	Versión
Código	1422700000	Conector para placa c.i., Contacto crimpado, Contacto único, Terminal
GTIN (EAN)	4008190168667	largo, Au (oro), Sección de embornado máx. : 0.5 mm ²
Cantidad	250 ST	
Tipo	CSL1,6E22-20 AU,75 I2,5	Versión
Código	1424700000	Conector para placa c.i., Contacto crimpado, Contacto único, Terminal
GTIN (EAN)	4008190143350	largo, Au (oro), Sección de embornado máx. : 0.5 mm ²
Cantidad	250 ST	
Tipo	CSL1,6E22-20 SN I1,8	Versión
Código	1423700000	Conector para placa c.i., Contacto crimpado, Contacto único, Terminal
GTIN (EAN)	4008190001766	largo, estañado, Sección de embornado máx. : 0.5 mm ²
Cantidad	250 ST	
Tipo	CSL1,6E22-20 SN I2,5	Versión
Código	1425700000	Conector para placa c.i., Contacto crimpado, Contacto único, Terminal
GTIN (EAN)	4008190175016	largo, estañado, Sección de embornado máx. : 0.5 mm ²
Cantidad	250 ST	
Tipo	CSL1,6E26-24 AU,75 I1,4	Versión
Código	1420700000	Conector para placa c.i., Contacto crimpado, Contacto único, Terminal
GTIN (EAN)	4008190130176	largo, Au (oro), Sección de embornado máx. : 0.25 mm ²
Cantidad	250 ST	
Tipo	CSL1,6E26-24 SN I1,4	Versión
Código	1421700000	Conector para placa c.i., Contacto crimpado, Contacto único, Terminal
GTIN (EAN)	4008190109042	largo, estañado, Sección de embornado máx. : 0.25 mm ²
Cantidad	250 ST	
Tipo	CSL1,6R14-12 SN I3,5	Versión
Código	1565780000	Conector para placa c.i., Contacto crimpado, Cintas, Terminal largo,
GTIN (EAN)	4008190056735	estañado, Sección de embornado máx. : 2.5 mm ²
Cantidad	4000 ST	
Tipo	CSL1,6R18-16 AU,75 I2,5	Versión
Código	1565790000	Conector para placa c.i., Contacto crimpado, Cintas, Terminal largo,
GTIN (EAN)	4008190021870	Au (oro), Sección de embornado máx. : 1.5 mm ²
Cantidad	5000 ST	
Tipo	CSL1,6R18-16 SN I2,5	Versión
Código	1565810000	Conector para placa c.i., Contacto crimpado, Cintas, Terminal largo,
GTIN (EAN)	4008190056803	estañado, Sección de embornado máx. : 1.5 mm ²
Cantidad	5000 ST	
Tipo	CSL1,6R18-16 SN I3,5	Versión
Código	1582360000	Conector para placa c.i., Contacto crimpado, Cintas, Terminal largo,
GTIN (EAN)	4008190063214	estañado, Sección de embornado máx. : 1.5 mm ²
Cantidad	4000 ST	
Tipo	CSL1,6R22-20 AU,75 I2,5	Versión
Código	1565820000	Conector para placa c.i., Contacto crimpado, Cintas, Terminal largo,
GTIN (EAN)	4008190130732	Au (oro), Sección de embornado máx. : 0.5 mm ²
Cantidad	5000 ST	
Tipo	CSL1,6R22-20 SN I1,8	Versión
Código	1565870000	Conector para placa c.i., Contacto crimpado, Cintas, Terminal largo,
GTIN (EAN)	4008190086596	estañado, Sección de embornado máx. : 0.5 mm ²
Cantidad	5000 ST	
Tipo	CSL1,6R26-24 SN I1,4	Versión
Código	1565900000	Conector para placa c.i., Contacto crimpado, Cintas, Terminal largo,
GTIN (EAN)	4008190139797	estañado, Sección de embornado máx. : 0.25 mm ²
Cantidad	5000 ST	