

IE-SW-BL08-6TX-2SCS

Weidmüller Interface GmbH & Co. KG
 Klingenbergstraße 26
 D-32758 Detmold
 Germany

www.weidmueller.com

Imagen de producto



- Variaciones con 5 u 8 puertos
- Variaciones para Gigabit Ethernet
- Carcasa metálica robusta
- Diseño compacto
- Dos entradas redundantes de alimentación 12/24/48 V DC
- Variaciones con interfaz de cobre y fibra óptica (multi-modo y monomodo)
- Homologaciones extensivas: CE, FCC, cULus, Class I Div. 2 / ATEX Zone 2, DNV / GL

Datos generales para pedido

Versión	Switch de red, unmanaged, Fast Ethernet, Número de puertos: 6x RJ45, 2 * SC Single-mode, IP30, -10 °C...60 °C
Código	1412110000
Tipo	IE-SW-BL08-6TX-2SCS
GTIN (EAN)	4050118212679
Cantidad	1 Pieza

Datos técnicos

Homologaciones

Homologaciones



ROHS Conformidad

UL File Number Search [Sitio web UL](#)

N.º de certificado (cULus) E141197

N.º de certificado (cULusEX) E223527

Dimensiones y pesos

Profundidad	70 mm	Profundidad (pulgadas)	2.7559 inch
Altura	115 mm	Altura (pulgadas)	4.5275 inch
Anchura	50 mm	Anchura (pulgadas)	1.9685 inch
Peso neto	275 g		

Temperaturas

Temperatura de almacenamiento	-40 °C...85 °C	Temperatura de servicio	-10 °C...60 °C
Humedad	5 hasta 95% (sin condensación)		

Conformidad medioambiental del producto

Estado de cumplimiento de la directiva RoHS	Conforme con exención
Exención RoHS (si procede/conocida)	7a, 7cl
REACH SVHC	Lead 7439-92-1
SCIP	9229992a-00b9-4096-8962-200a7f33e289

Características del receptor de fibra óptica

Velocidad de transmisión	100 Mbps	
Tipo de transmisor	Singlemode	
Tipo de conector	SC-Duplex	
Distancia de transmisión, tipo	40 km	
Longitud de onda	tip.	1310 nm
	Longitud de onda	TX
	mín.	1280 nm
	máx.	1340 nm
	Longitud de onda	RX
	mín.	1100 nm
Potencia de recepción	mín.	-34 dBm
	máx.	-3 dBm
Potencia de transmisión	mín.	-5 dBm
	máx.	0 dBm
Presupuesto de enlace	29 dB	

Nota Al conectar un transceptor de fibra de modo simple en una distancia corta, se recomienda utilizar un atenuador para evitar dañar el transceptor por exceso de energía óptica.

Datos técnicos

Condiciones del entorno

Temperatura de servicio, max.	60 °C	Temperatura de servicio, min.	-10 °C
Humedad	5 hasta 95% (sin condensación)	Temperatura de almacenamiento, max.	85 °C
Temperatura de almacenamiento, min.	-40 °C		

Conformidad con los requisitos de CEM y homologaciones

Entornos potencialmente explosivos	UL/cUL, Class I Division 2, Grupos A, B, C y D, ATEX Zona 2 Ex ec IIC T4 Gc, EN IEC 60079-0, EN IEC 60079-7	Caída libre	Conforme a la norma IEC 60068-2-32
Normas EMC	EN 55032, EN 55035, FCC Part 15 Subpart B Class A, IEC 61000-4-2 ESD: Contact: 6 kV; Air: 8 kV, IEC 61000-4-3 RS: 80 MHz - 6 GHz: 10 V/m, IEC 61000-4-4 EFT: Power: 2 kV; Signal: 2 kV, IEC 61000-4-5 Surge: Power: 2 kV; Signal: 1 kV, IEC 61000-4-6 CS: 10 V, IEC 61000-4-8 PFMF: 100A/m	Vibración	según IEC 60068-2-6
Shock	según IEC 60068-2-27	Norma de seguridad	UL508

Garantía

Período	5 años
---------	--------

Interfaces

Puertos de fibra óptica	Puertos 100BaseFX (conexión SC), Singlemode	Puertos RJ45	10/100BaseT(X), auto negotiation, Modo Half Duplex/Full Duplex, Conexión Auto MDI/MDI-X
Conmutador DIP de funciones	1x para activar/desactivar la limitación de tráfico	Número de puertos	6x RJ45, 2 * SC Single-mode
Indicador LED	PWR1, PWR2, 10/100M (TP-Port), 100M (puerto de fibra óptica).		

MTBF

MTBF	De conformidad con la norma	Telcordia (Bellcore), GB
	Tiempo de funcionamiento (horas), mín.	2428212 h

Propiedades de switch

Tamaño de la tabla MAC	2 K	Tamaño de la memoria de paquetes	768 kBit
Ancho de banda placa base	1.6 Gbit/s		

Tecnología

Comunicación de datos	Store and Forward	Control de flujo	Control de flujo IEEE 802.3x, Control de flujo Back Pressure
Norma	IEEE 802.3 for 10BaseT, IEEE 802.3u for		

IE-SW-BL08-6TX-2SCS

Weidmüller Interface GmbH & Co. KG
Klingenbergstraße 26
D-32758 Detmold
Germany

www.weidmueller.com

Datos técnicos

100BaseT(X) and
100BaseFX, IEEE 802.3x
for flow control

Tensión de alimentación

Protección de polaridad	disponible		
Tensión de alimentación	12/24/48 V DC, 2 entradas redundantes		
Consumo de corriente	0,22 A a 24 V		
Protección contra sobretensión	1,1 A		
Conexión	1 bloque de bornes de 4 polos, extraíbles		
Rango de tensión de alimentación	Tipo de tensión	DC	
	Tensión, mín.	9.6 V	
	Tensión, máx.	60 V	

Datos técnicos

Material capotas	Aluminio	Tipo de montaje	Carril DIN
Tipo de protección	IP30	Velocidad	Fast Ethernet
Switch	unmanaged		

Clasificaciones

ETIM 8.0	EC000734	ETIM 9.0	EC000734
ETIM 10.0	EC000734	ECLASS 14.0	19-17-04-02
ECLASS 15.0	19-17-04-02		

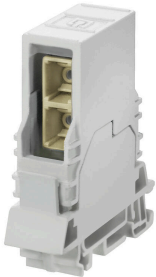
IE-SW-BL08-6TX-2SCS

Weidmüller Interface GmbH & Co. KG
 Klingenbergstraße 26
 D-32758 Detmold
 Germany

www.weidmueller.com

Accesorios

SC-Duplex



Salidas de carril, versión acoplamiento SC-Duplex según IEC 61754-4

Datos generales para pedido

Tipo	IE-TO-SCD-SM	Versión	
Código	8946980000	Salida de carril de fibra óptica, SC duplex, Monomodo, IP20	
GTIN (EAN)	4032248734993		
Cantidad	1 ST		

Kit para montaje en rack 19"

- Para el montaje de equipos basados en carriles DIN en racks de 19"



Datos generales para pedido

Tipo	RM-KIT	Versión	
Código	1241440000	Kit for 19"-rack mounting	
GTIN (EAN)	4050118029154		
Cantidad	1 ST		

Ethernet



- Indicado para cat. 5 (hasta 100 MHz) y Cat. 6 (hasta 250 MHz, clase E)
- Indicado para PoE+ (según IEEE 802.3at, IEEE 802.3bt tipos 3 y 4)
- Protección de todos los pares de hilos
- Conexión mediante conectores hembra RJ45
- Caja de metal

Datos generales para pedido

Tipo	VDATA CAT6	Versión	
Código	1348590000	Terminal rail fixing, Surge protection, Cat.6, PoE, 802.3 bt at Type 1, 802.3 bt at Type 2, 802.3 bt at Type 3, 802.3 bt at Type 4	
GTIN (EAN)	4050118153002		
Cantidad	1 ST		