

KLBUE 4-13.5 RC TS35

Weidmüller Interface GmbH & Co. KG
Klingenbergstraße 26
D-32758 Detmold
Germany

www.weidmueller.com

Imagen de producto



Gracias a nuestra amplia gama de conexiones de apantallamiento KLBÜ, puedes lograr una conexión de apantallamiento flexible y autoajustable y garantizar un funcionamiento sin errores de la planta.

Datos generales para pedido

Versión	Bridas-tornillo, Bridas-tornillo para conexión de apantallamiento, PA 66 GF 30
Código	1403090000
Tipo	KLBUE 4-13.5 RC TS35
GTIN (EAN)	4050118205206
Cantidad	1 Pieza

KLBUE 4-13.5 RC TS35

Weidmüller Interface GmbH & Co. KG
 Klingenbergstraße 26
 D-32758 Detmold
 Germany

www.weidmueller.com

Datos técnicos

Homologaciones

ROHS	Conformidad
------	-------------

Dimensiones y pesos

Profundidad	55.6 mm	Profundidad (pulgadas)	2.189 inch
Altura	67.5 mm	Altura (pulgadas)	2.6575 inch
Anchura	37.5 mm	Anchura (pulgadas)	1.4764 inch
Peso neto	81.8 g		

Temperaturas

Temperatura de almacenamiento	-25 °C...55 °C	Temperatura ambiente	-25 °C...60 °C
Temperatura permanente de trabajo, mín.	-25 °C	Temperatura permanente de trabajo, máx.	105 °C

Conformidad medioambiental del producto

Estado de cumplimiento de la directiva RoHS	Conforme con exención
Exención RoHS (si procede/conocida)	6c
REACH SVHC	Lead 7439-92-1
SCIP	6fc8563f-82a2-46cf-b3da-0e2c7ddd4382

Conductor embornable (conexión nominal)

Longitud de desaislado	24.3 mm	Tipo de conexión	Conexión por muelle
Número de conexiones	1	Diámetros de cable, max.	13.5 mm
Diámetros de cable, mín.	4 mm	Sección del conductor, semirrígido, máx.	13.5 mm ²
Sección del conductor, semirrígido, mín.	4 mm ²		

Datos del material

Material básico	PA 66 GF 30	Color	negro, gris plata
Grado inflamabilidad según UL 94	V-0		

Datos nominales

Sección nominal	10 mm ²	Tensión nominal	230 V
-----------------	--------------------	-----------------	-------

Generalidades

Indicación de montaje	Montaje directo	Carril de montaje	TS 35
-----------------------	-----------------	-------------------	-------

Otros datos técnicos

Indicación de montaje	Montaje directo	Versión a prueba de explosivos	No
Tipo de montaje	enclavado		

Valores característicos del sistema

Versión	para conexión de apantallamiento, Con resistor	Tapa final obligatoria	No
Carril de montaje	TS 35		

KLBUE 4-13.5 RC TS35

Weidmüller Interface GmbH & Co. KG
Klingenbergstraße 26
D-32758 Detmold
Germany

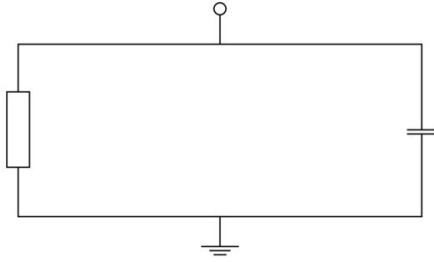
www.weidmueller.com

Datos técnicos

Clasificaciones

ETIM 8.0	EC002020	ETIM 9.0	EC002020
ETIM 10.0	EC002020	ECLASS 14.0	27-25-01-20
ECLASS 15.0	27-25-01-20		

Dibujos



KLBUE 4-13.5 RC TS35

Weidmüller Interface GmbH & Co. KG
 Klingenbergstraße 26
 D-32758 Detmold
 Germany

Accesorios

www.weidmueller.com

Acero



Los carriles DIN de acero son los más difundidos en el mercado. Entre los carriles DIN metálicos, son los que poseen la menor protección contra cortocircuitos, similar a la del acero inoxidable.

Datos generales para pedido

Tipo	TS 35X7.5 2M/ST/ZN	Versión
Código	0383400000	Guía de montaje, Accesorios, Acero, chapado en zinc galvanizado y pasivado, Anchura: 2000 mm, Altura: 35 mm, Profundidad: 7.5 mm
GTIN (EAN)	4008190088026	
Cantidad	40 M	
Tipo	TS 35X7.5/LL 2M/ST/ZN	Versión
Código	0514500000	Guía de montaje, Accesorios, Acero, chapado en zinc galvanizado y pasivado, Anchura: 2000 mm, Altura: 35 mm, Profundidad: 7.5 mm
GTIN (EAN)	4008190046019	
Cantidad	40 M	
Tipo	TS 35X15/2.3 2M/ST/ZN	Versión
Código	0498000000	Guía de montaje, Accesorios, Acero, chapado en zinc galvanizado y pasivado, Anchura: 2000 mm, Altura: 35 mm, Profundidad: 15 mm
GTIN (EAN)	4008190042493	
Cantidad	20 M	
Tipo	TS 35X15/LL 2M/ST/ZN	Versión
Código	0236500000	Guía de montaje, Accesorios, Acero, chapado en zinc galvanizado y pasivado, Anchura: 2000 mm, Altura: 35 mm, Profundidad: 15 mm
GTIN (EAN)	4008190183967	
Cantidad	20 M	

ClipCard - Sin imprimir - Autoadhesivo



SM es un señalizador MultiCard para el etiquetado de equipos de mando y avisadores. Las etiquetas se enclavan en los soportes o se fijan con una lámina adhesiva ya preparada. Los sistemas de señalización PrintJet CONNECT o Plotter permiten crear etiquetas personalizadas.

- Elaboración rápida de etiquetas conforme a sus necesidades
- No es necesario almacenar costosas etiquetas estándar
- Con el sistema PrintJet se consigue una calidad de impresión de alta resistencia como sustituto del grabado
- Para exigencias extremas, se recomienda la lámina de protección ETO SM
- Se pueden utilizar soportes para pulsadores manuales de 22 mm o 30 mm de diámetro de Siemens, ABB, Moeller y Télémécanique

Impresión especial: Envíe un archivo del software de señalización M-Print PRO o M-Print PRO Online (sin instalación) con sus especificaciones de señalización.

KLBUE 4-13.5 RC TS35

Weidmüller Interface GmbH & Co. KG
 Klingenbergstraße 26
 D-32758 Detmold
 Germany

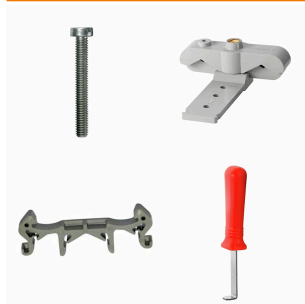
www.weidmueller.com

Accesorios

Datos generales para pedido

Tipo	SM 27/8 K MC NE WS	Versión	
Código	1812630000		SwitchMark, Señalizadores de dispositivos, 8 x 27 mm, blanco
GTIN (EAN)	4032248296033		
Cantidad	80 ST		

Soporte de montaje



Ofrecemos una amplia gama de soportes de montaje para facilitar el manejo y la complementación de nuestros productos. Desde diversas herramientas hasta fundas aislantes y diversos tornillos, nuestros componentes se adaptan entre sí hasta el último detalle y, por lo tanto, facilitan el montaje de acuerdo con los estándares y las normativas de protección respectivas.

Datos generales para pedido

Tipo	BTWZ KLBUE	Versión	
Código	1742630000		Herramientas, Herramienta de accionamiento
GTIN (EAN)	4008190980764		
Cantidad	1 ST		

Destornillador de pala plana



Destornillador para tornillos de cabeza ranurada con cuña redonda, SD DIN 5265, ISO 2380/2, accionamiento según DIN 5264, ISO 2380/1, punta de cromo superior, mango blando SoftFinish

Datos generales para pedido

Tipo	SDS 0.6X3.5X200	Versión	
Código	9010110000		Destornillador, Destornillador
GTIN (EAN)	4032248300754		
Cantidad	1 ST		
Tipo	SDS 1.2X6.5X150	Versión	
Código	9009010000		Destornillador, Destornillador
GTIN (EAN)	4032248266869		
Cantidad	1 ST		