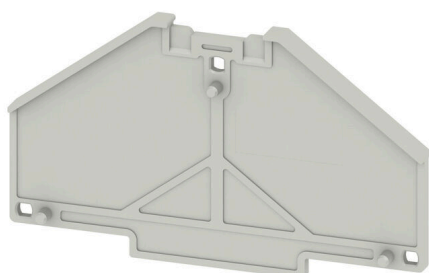


## TW PRV4 SDR

**Weidmüller Interface GmbH & Co. KG**  
Klingenbergstraße 26  
D-32758 Detmold  
Germany

[www.weidmueller.com](http://www.weidmueller.com)

### Imagen de producto



Los numerosos accesorios de la gama Klippon® Connect están perfectamente adaptados entre sí hasta el más mínimo detalle. Esto facilita el montaje al tiempo que se cumplen las normas exigidas

### Datos generales para pedido

|            |  |
|------------|--|
| Versión    | Serie P, Separador, gris, 2 mm, Impresión según especificaciones del cliente |
| Código     | <a href="#">1389210000</a>   |
| Tipo       | TW PRV4 SDR  |
| GTIN (EAN) | 4050118189568  |
| Cantidad   | 10 Pieza   |

## TW PRV4 SDR

**Weidmüller Interface GmbH & Co. KG**  
 Klingenbergstraße 26  
 D-32758 Detmold  
 Germany

www.weidmueller.com

## Datos técnicos

### Homologaciones

|      |             |
|------|-------------|
| ROHS | Conformidad |
|------|-------------|

### Dimensiones y pesos

|             |         |                        |             |
|-------------|---------|------------------------|-------------|
| Profundidad | 41.1 mm | Profundidad (pulgadas) | 1.6181 inch |
| Altura      | 70 mm   | Altura (pulgadas)      | 2.7559 inch |
| Anchura     | 2 mm    | Anchura (pulgadas)     | 0.0787 inch |
| Peso neto   | 4.57 g  |                        |             |

### Temperaturas

|   |                |   |               |
|---|----------------|---|---------------|
| Temperatura de almacenamiento           | -25 °C...55 °C | Temperatura ambiente                    | -5 °C...40 °C |
| Temperatura permanente de trabajo, min. | -50 °C         | Temperatura permanente de trabajo, max. | 125 °C        |

### Conformidad medioambiental del producto

|   |                                       |
|---|---------------------------------------|
| Estado de cumplimiento de la directiva RoHS | Conforme sin exención                 |
| REACH SVHC                                  | Sin SVHC por encima del 0,1 % en peso |

### Datos del material

|                                  |               |       |      |
|----------------------------------|---------------|-------|------|
| Material básico                  | Policarbonato | Color | gris |
| Grado inflamabilidad según UL 94 | V-0           |       |      |

### Otros datos técnicos

|            |    |
|------------|----|
| enclavable | Sí |
|------------|----|

### Valores característicos del sistema

|         |  |
|---------|--|
| Versión | Impresión según especificaciones del cliente |
|---------|--|

### Clasificaciones

|             |             |             |             |
|-------------|-------------|-------------|-------------|
| ETIM 8.0    | EC000886    | ETIM 9.0    | EC000886    |
| ETIM 10.0   | EC000886    | ECLASS 14.0 | 27-25-03-01 |
| ECLASS 15.0 | 27-25-03-01 |             |             |