

ACT20M-RTI-AO-S

Weidmüller Interface GmbH & Co. KG
Klingenbergstraße 26
D-32758 Detmold
Germany

www.weidmueller.com

Imagen de producto



ACT20M: la solución delgada

- Aislamiento y conversión seguros y que ahorran espacio (6 mm)
- Instalación rápida de la fuente de alimentación utilizando el bus de carril de montaje CH20M
- Configuración sencilla a través de microswitch o software de FDT/DTM
- Aprobaciones extensivas como ATEX, IECEX, GL, DNV
- Alta resistencia a interferencias

Datos generales para pedido

Versión	Convertidores de señales de temperatura, Con separación galvánica, Entrada : Temperatura, PT100, Salida : I / U
Código	1375510000
Tipo	ACT20M-RTI-AO-S
GTIN (EAN)	4050118259667
Cantidad	1 Pieza

Datos técnicos

Homologaciones

Homologaciones



IECEX



ROHS Conformidad

UL File Number Search [Sitio web UL](#)

N.º de certificado (cULus) E337701

Dimensiones y pesos

Profundidad	114.3 mm	Profundidad (pulgadas)	4.5 inch
Altura	112.5 mm	Altura (pulgadas)	4.4291 inch
Anchura	6.1 mm	Anchura (pulgadas)	0.2402 inch
Peso neto	89 g		

Temperaturas

Temperatura de almacenamiento	-40 °C...85 °C	Temperatura de servicio	-25 °C...70 °C
Humedad a temperatura de servicio	0...95 % (sin condensación)	Humedad	40°C / 95% de humedad relativa, sin condensación

Probabilidad de avería

MTBF 152 a

Conformidad medioambiental del producto

Estado de cumplimiento de la directiva RoHS	Conforme con exención
Exención RoHS (si procede/conocida)	7a, 7cl
REACH SVHC	Lead 7439-92-1
SCIP	2f6dd957-421a-46db-a0c2-cf1609156924

Entrada

Sensor	PT100 (2-/3-/4- wire)	Número de entradas	1
Resistencia de conducción en el circuito de medición $\leq 50 \Omega$		Rango de temperatura	configurable, PT100: -200...+850 °C, Rango de medida mín. 10 °C (RTD)
Influencia de la resistencia del cable del sensor	$<0.002 \Omega/\Omega$ (@ 3/4-wire)		

Salida

Número de salidas	1	Resistencia de carga tensión	$\geq 10 \text{ k}\Omega$
Corriente de resistencia de carga	$\leq 600 \text{ mA}$	Valor en caso de rotura de hilo	Sí, Configurable, 3,5 mA / 23 mA / ninguno
Tipo	activo, el control conectado debe ser pasivo	Tensión de salida, observacione	configurable, 0(2)...10 V, 0(1)...5 V
Corriente de salida	configurable, 0...20 mA, 4...20 mA	Límite de la señal de salida	$<4 \text{ mA}$ (promedio), $<60 \text{ mA}$ (corriente de impulso), ciclo de trabajo bajo

Datos generales

Precisión precisión total: $< \pm 0,05 \%$ del rango de medida, Precisión básica: $< \pm 0,1^\circ\text{C}$

ACT20M-RTI-AO-S

Weidmüller Interface GmbH & Co. KG

Klingenbergstraße 26
D-32758 Detmold
Germany

www.weidmueller.com

Datos técnicos

Tipo de protección	IP20	
Tensión de alimentación	24 V DC \pm 30 % en el borne o mediante el bus de carril CH20M	
Tiempo de respuesta	Configurable, \leq 30 ms, <300 ms	
Carril de montaje	TS 35	
Coefficiente de temperatura	\leq 0,01 % del rango de medida / °C o 0,02 °C / °C	
Delivery state	Setting parameters	Entrada
	Configuración	0 °C
	Setting parameters	Ancho de banda
	Configuración	50 Hz
	Setting parameters	Salida 1
	Configuración	0...20 mA
	Setting parameters	Salida2
	Configuración	0...20 mA
	Setting parameters	Detección de error de sensor
	Configuración	enabled
	Setting parameters	Tiempo de respuesta
Configuración	< 30 ms	
Setting parameters	Supresión del ruido	
Configuración	enabled	
Potencia admitida nominal	0.5 VA	
Configuración	Microswitch	
Altitud de funcionamiento	\leq 2000 m	
Consumo máx. de corriente	0.7 W	
Consumo de corriente tip.	0.49 W	
Delivery state	Input: 0 °C // Bandwidth: 50 Hz // Output 1: 0...20 mA // Output 2: 0...20 mA // Sensor error detection: enabled // Step response time: < 30 ms // Noise suppression: enabled	
Incluido en el pedido	Hoja de instrucciones	

Coordenadas de aislamiento

Normas EMC	IEC 61326-1	Categoría de sobretensión	II
Grado de polución	2	Separación galvánica	Separador de 3 vías
Tensión de aislamiento	2,5 kVeff / 1 min.	Tensión nominal	300 Veff

Datos para aplicaciones Ex (ATEX)

identificar	II 3 G Ex nA IIC T4 Gc	IECEx - identificación de gas	Ex nA IIC T4 Gc, Norma: IEC 60079-0-15
Lugar de instalación	Dispositivo instalado en área segura, zona 2		

Datos de conexión

Tipo de conexión	Conexión brida-tornillo	Par de apriete, min.	0.4 Nm
Par de apriete, max.	0.6 Nm	Sección de embornado, conexión nominal	2.5 mm ²
Sección de embornado, mín.	0.5 mm ²	Sección de embornado, máx.	2.5 mm ²
Sección de conexión del conductor AWG, min.	AWG 30	Sección de conexión del conductor AWG, máx.	AWG 14

Conformidad con los requisitos de CEM y homologaciones

Normas EMC	IEC 61326-1	Normas	IEC 61010-1
------------	-------------	--------	-------------

Descripción del artículo

Descripción del producto	El convertidor de medida de temperatura ACT20M-RTI-AO-S configurable separa y convierte señales analógicas. Convierte una señal de entrada analógica RTD (tipo Pt100) linealmente en una señal de salida analógica y con separación galvánica. El suministro de corriente está separado
--------------------------	---

Datos técnicos

galvánicamente de la entrada y la salida (separación de 3 vías) y tiene lugar mediante un cableado directo o un bus de carril portante Weidmüller.

Clasificaciones

ETIM 8.0	EC002919	ETIM 9.0	EC002919
ETIM 10.0	EC002919	ECLASS 14.0	27-21-01-29
ECLASS 15.0	27-21-01-29		

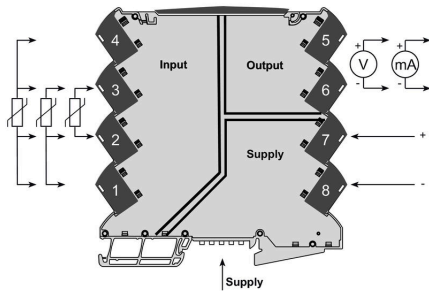
ACT20M-RTI-AO-S

Weidmüller Interface GmbH & Co. KG
 Klingenbergstraße 26
 D-32758 Detmold
 Germany

Dibujos

www.weidmueller.com

Connection diagram



Dimensional drawing



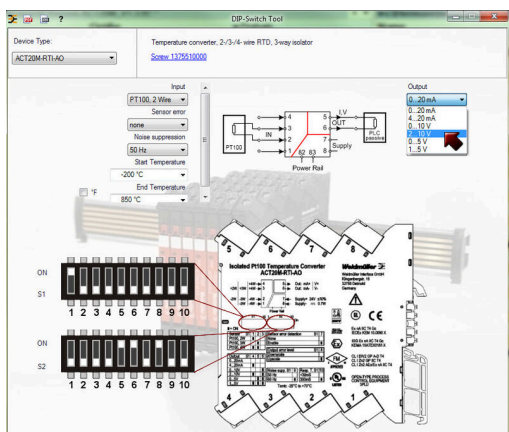
DIP switch setting

RTI sensor type	B1	Temperature range (°C)																
		Min.	S2	Max.	S2	Min.	S2	Max.	S2	Min.	S2	Max.	S2	Min.	S2	Max.	S2	
P1100.2 wide	1	1	1	1	1	1	1	1	1	1	1	1	1	1	1	1	1	1
P1100.2 wide	1	1	1	1	1	1	1	1	1	1	1	1	1	1	1	1	1	1
P1100.4 wide	1	1	1	1	1	1	1	1	1	1	1	1	1	1	1	1	1	1
Output	4	1	1	1	1	1	1	1	1	1	1	1	1	1	1	1	1	1
0...20 mA	1	1	1	1	1	1	1	1	1	1	1	1	1	1	1	1	1	1
4...20 mA	1	1	1	1	1	1	1	1	1	1	1	1	1	1	1	1	1	1
0...10 V	1	1	1	1	1	1	1	1	1	1	1	1	1	1	1	1	1	1
0...20 V	1	1	1	1	1	1	1	1	1	1	1	1	1	1	1	1	1	1
0...5 V	1	1	1	1	1	1	1	1	1	1	1	1	1	1	1	1	1	1
1...5 V	1	1	1	1	1	1	1	1	1	1	1	1	1	1	1	1	1	1
Sensor error detection	7	1	1	1	1	1	1	1	1	1	1	1	1	1	1	1	1	1
enable	1	1	1	1	1	1	1	1	1	1	1	1	1	1	1	1	1	1
enable	1	1	1	1	1	1	1	1	1	1	1	1	1	1	1	1	1	1
Output error level	8	1	1	1	1	1	1	1	1	1	1	1	1	1	1	1	1	1
downscale	1	1	1	1	1	1	1	1	1	1	1	1	1	1	1	1	1	1
upscale	1	1	1	1	1	1	1	1	1	1	1	1	1	1	1	1	1	1
Noise suppression	9	1	1	1	1	1	1	1	1	1	1	1	1	1	1	1	1	1
50 Hz	1	1	1	1	1	1	1	1	1	1	1	1	1	1	1	1	1	1
60 Hz	1	1	1	1	1	1	1	1	1	1	1	1	1	1	1	1	1	1
Response time	10	1	1	1	1	1	1	1	1	1	1	1	1	1	1	1	1	1
< 50 ms	1	1	1	1	1	1	1	1	1	1	1	1	1	1	1	1	1	1
300 ms	1	1	1	1	1	1	1	1	1	1	1	1	1	1	1	1	1	1

example for DIP switch setting (with ACT20M tool software)



Opción de alimentación eléctrica adicional por bus



example for DIP switch setting (with ACT20 tool)

ACT20M-RTI-AO-S

Weidmüller Interface GmbH & Co. KG
 Klingenbergstraße 26
 D-32758 Detmold
 Germany

Accesorios

www.weidmueller.com

Sin imprimir



MultiFit es el sistema de señalización de Weidmüller que se utiliza para bornes de otros fabricantes. Similares al sistema Dekafix de Weidmüller, los señalizadores MultiFit están listos para su uso con impresión estándar.

Cuando utilice los señalizadores MultiFit por primera vez, se recomienda realizar una prueba con señalizadores de muestra en los bornes.

- Un señalizador adecuado para distintas marcas de bornes.
- Señalizadores impresos listos para utilizar con impresión estándar.
- Señalizadores sin imprimir para la impresión con la impresora PrintJet CONNECT o con un Plotter.
- Suministro de señalizadores con impresión personalizada según las especificaciones o datos CAE del cliente.
- Un sistema de señalización para todas las aplicaciones.

Impresión especial: Envíe un archivo del software de señalización M-Print PRO o M-Print PRO Online (sin instalación) con sus especificaciones de señalización.

Datos generales para pedido

Tipo	MF 5/7.5 MC NE WS	Versión	
Código	1877680000		MultiFit, Terminal marker, 5 x 7.5 mm, Paso en mm (P): 7.50 Adels
GTIN (EAN)	4032248468270		RKW, Phoenix, blanco
Cantidad	320 ST		

ACT20-FEED-IN



Datos generales para pedido

Tipo	ACT20-FEED-IN-BASIC-S	Versión	
Código	1282490000		Supply module, Distributes supply voltage to rail bus
GTIN (EAN)	4050118072730		
Cantidad	1 ST		

ACT20M-RTI-AO-S

Weidmüller Interface GmbH & Co. KG
 Klingenbergstraße 26
 D-32758 Detmold
 Germany

Accesorios

www.weidmueller.com

ACT20 (incl. fuentes de alimentación y bus de carril DIN)



Módulos adaptadores de alimentación de corriente para la alimentación y distribución separada de la tensión de alimentación para los convertidores de señales Serie ACT20 / MICROSERIES.

Los módulos de alimentación con una anchura de 22,5 / 6,1 mm se montan directamente junto al convertidor de señales analógicas, para ello existe la opción de puentear la tensión de alimentación de 24 VDC a través del bus de carril CH20M (Serie ACT20) o sencillamente a través de conexiones transversales enchufables ZQV 4N (MICROSERIES).

Además, el ACT20-Feed-In-PRO-S detecta averías de todos los dispositivos conectados al perfil CH20 BUS. En caso de avería, el relé de estado integrado envía una alarma colectiva al sistema de control externo. También se pueden conectar dos equipos de alimentación al ACT20 Feed-In PRO-S para el suministro primario y de refuerzo. Una alimentación

100% redundante es posible a través de dos módulos de alimentación montados en el perfil CH20 BUS

. Tres LED muestran los estados de la tensión de alimentación y los avisos de error.

Los ACT20M-Feed-In PRO también se pueden utilizar en aplicaciones de zona Ex 2/ División 2.

Datos generales para pedido

Tipo	SAMPLE CH20M BUS 250MM	Versión
Código	1335150000	Montaje del sistema de bus de carril, Juego de muestra, OMNIMATE
GTIN (EAN)	4050118138382	Housing - Serie CH20M, Anchura: 25.1 mm
Cantidad	1 ST	

CONJUNTO DE BUS CH20M - Kit



El bus de carril integrado para el sistema modular de carcasas para componentes electrónicos. Al alimentar, conectar o distribuir dentro de aplicaciones modulares, el bus de carril puede sustituir el tedioso proceso de cableado individual por una solución flexible y continua a nivel de sistema.

El sistema de bus está integrado de forma segura en el carril estándar de 35 mm. El bloque de contactos de bus SMD puede soldarse mediante reflow de forma que el montaje de componentes se realiza de forma totalmente automática. Las resistentes superficies de contacto bañadas en oro garantizan un contacto fiable y duradero para todos los anchos de carcasa.

- Escalabilidad ilimitada La solución de conexión integrada cubre todos los anchos de sistema: desde el módulo de 6 mm hasta la capota de gran capacidad de 67 mm.
- Fácil de mantener durante la instalación Sustituir un módulo es sencillo, incluso en grupos de módulos existentes, – sin afectar a los módulos adyacentes.
- Integración universal El bus de sistema continuo está integrado de forma segura en el carril de montaje estándar de 35 mm.
- Máxima disponibilidad Cinco contactos de doble arco totalmente galvanizados y parcialmente bañados en oro garantizan un contacto permanente con el bus de carril. Las bridas para soldar THR aseguran una conexión estable con la placa de circuito.

Datos generales para pedido

Tipo	SAMPLE CH20M BUS 250MM	Versión	
	...		
Código	1335140000	Montaje del sistema de bus de carril, Juego de muestra, OMNIMATE	
GTIN (EAN)	4050118138375	Housing - Serie CH20M, Anchura: 25.1 mm	
Cantidad	1 ST		