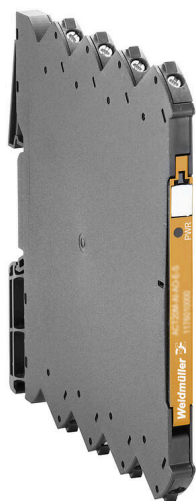


Imagen de producto



ACT20M: la solución delgada

- Aislamiento y conversión seguros y que ahorran espacio (6 mm)
- Instalación rápida de la fuente de alimentación utilizando el bus de carril de montaje CH20M
- Configuración sencilla a través de microswitch o software de FDT/DTM
- Aprobaciones extensivas como ATEX, IECEX, GL, DNV
- Alta resistencia a interferencias

Datos generales para pedido

Versión	Convertidores de señales de temperatura, Termopar, Con separación galvánica, Entrada : Temperatura, Termopar, Salida : I / U
Código	1375480000
Tipo	ACT20M-TCI-AO-S
GTIN (EAN)	4050118259650
Cantidad	1 Pieza

Datos técnicos

Homologaciones

Homologaciones



ROHS Conformidad

UL File Number Search [Sitio web UL](#)

N.º de certificado (cULus) E337701

Dimensiones y pesos

Profundidad	114.3 mm	Profundidad (pulgadas)	4.5 inch
Altura	112.5 mm	Altura (pulgadas)	4.4291 inch
Anchura	6.1 mm	Anchura (pulgadas)	0.2402 inch
Peso neto	84 g		

Temperaturas

Temperatura de almacenamiento	-40 °C...85 °C	Temperatura de servicio	-25 °C...70 °C
Humedad a temperatura de servicio	0...95 % (sin condensación)	Humedad	40°C / 93% de humedad relativa, sin condensación

Probabilidad de avería

MTBF 147 a

Conformidad medioambiental del producto

Estado de cumplimiento de la directiva RoHS Conforme con exención

Exención RoHS (si procede/conocida) 7a, 7cl

REACH SVHC Lead 7439-92-1

SCIP 2f6dd957-421a-46db-a0c2-cf1609156924

Entrada

Sensor	Thermocouples: J, K	Número de entradas	1
Rango de temperatura	configurable, J: (-100...+1200 °C), K: (-180...+1372 °C), Rango de medida mín. 50 °C (TC)		

Salida

Número de salidas	1	Resistencia de carga tensión	≥ 10 kΩ
Corriente de resistencia de carga	≤ 600 Ω	Valor en caso de rotura de hilo	Sí, Configurable, 3,5 mA / 23 mA / ninguno
Tipo	activo, el control conectado debe ser pasivo	Tensión de salida, observacione	configurable, 0(2)...10 V, 0(1)...5 V
Corriente de salida	configurable, 0...20 mA, 4...20 mA		

Datos generales

Precisión	precisión total: < ±0,05 % del rango de medida, Precisión básica: < ±0,5°
Tipo de protección	IP20
Tensión de alimentación	24 V DC ± 30 % en el borne o mediante el bus de carril CH20M

ACT20M-TCI-AO-S

Weidmüller Interface GmbH & Co. KG

Klingenbergstraße 26

D-32758 Detmold

Germany

www.weidmueller.com

Datos técnicos

Tiempo de respuesta	Configurable, ≤ 30 ms, < 300 ms	
Carril de montaje	TS 35	
Coeficiente de temperatura	0,1 °C/°C, o, $\leq 0,01\%$ del rango de medición/°C	
Delivery state	Setting parameters	Entrada
	Configuración	0 °C
	Setting parameters	Ancho de banda
	Configuración	50 Hz
	Setting parameters	Salida 1
	Configuración	0...20 mA
	Setting parameters	Salida2
	Configuración	0...20 mA
	Setting parameters	Detección de error de sensor
	Configuración	enabled
	Setting parameters	Tiempo de respuesta
	Configuración	< 30 ms
	Setting parameters	Supresión del ruido
	Configuración	enabled
Potencia admitida nominal	0.5 VA	
Configuración	Microswitch	
Altitud de funcionamiento	≤ 2000 m	
Consumo máx. de corriente	0.7 W	
Consumo de corriente tip.	0.49 W	
Delivery state	Input: 0 °C // Bandwidth: 50 Hz // Output 1: 0...20 mA // Output 2: 0...20 mA // Sensor error detection: enabled // Step response time: < 30 ms // Noise suppression: enabled	

Coordenadas de aislamiento

Normas EMC	IEC 61326-1	Categoría de sobretensión	II
Grado de polución	2	Separación galvánica	Separador de 3 vías
Tensión de aislamiento	2,5 kVeff / 1 min.	Tensión nominal	300 Veff

Datos para aplicaciones Ex (ATEX)

identificar	II 3 G Ex nA IIC T4 Gc	IECEx - identificación de gas	Ex nA IIC T4 Gc, Norma: IEC 60079-0-15
Lugar de instalación	Dispositivo instalado en área segura, zona 2		

Datos de conexión

Tipo de conexión	Conexión brida-tornillo	Par de apriete, min.	0.4 Nm
Par de apriete, max.	0.6 Nm	Sección de embornado, conexión nominal	2.5 mm ²
Sección de embornado, mín.	0.5 mm ²	Sección de embornado, máx.	2.5 mm ²
Sección de conexión del conductor AWG, min.	AWG 30	Sección de conexión del conductor AWG, máx.	AWG 14

Conformidad con los requisitos de CEM y homologaciones

Normas EMC	IEC 61326-1	Normas	IEC 61010-1
------------	-------------	--------	-------------

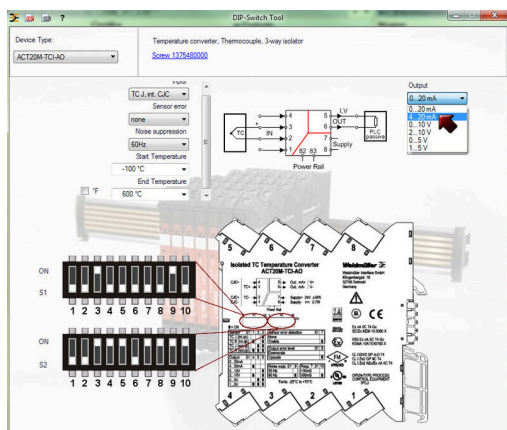
Descripción del artículo

Descripción del producto	El convertidor de medida de temperatura ACT20M-TCI-AO-S configurable separa y convierte señales analógicas. Convierte una señal de entrada de termopar analógica (tipo J, K) linealmente en una señal de salida analógica y con separación galvánica. El suministro de corriente está separado galvánicamente de la entrada y la salida (separación de 3 vías) y tiene lugar mediante un cableado directo o un bus de carril portante Weidmüller.
--------------------------	---

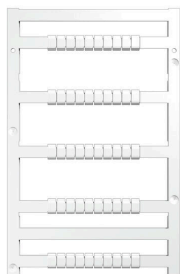
Datos técnicos

Clasificaciones

ETIM 8.0	EC002919	ETIM 9.0	EC002919
ETIM 10.0	EC002919	ECLASS 14.0	27-21-01-29
ECLASS 15.0	27-21-01-29		



example for DIP switch setting
(with ACT20M tool software)

Accesorios**Sin imprimir**

MultiFit es el sistema de señalización de Weidmüller que se utiliza para bornes de otros fabricantes. Similares al sistema Dekafix de Weidmüller, los señalizadores MultiFit están listos para su uso con impresión estándar.

Cuando utilice los señalizadores MultiFit por primera vez, se recomienda realizar una prueba con señalizadores de muestra en los bornes.

- Un señalizador adecuado para distintas marcas de bornes.
- Señalizadores impresos listos para utilizar con impresión estándar.
- Señalizadores sin imprimir para la impresión con la impresora PrintJet CONNECT o con un Plotter.
- Suministro de señalizadores con impresión personalizada según las especificaciones o datos CAE del cliente.
- Un sistema de señalización para todas las aplicaciones.

Impresión especial: Envíe un archivo del software de señalización M-Print PRO o M-Print PRO Online (sin instalación) con sus especificaciones de señalización.

Datos generales para pedido

Tipo	MF 5/7.5 MC NE WS	Versión
Código	1877680000	MultiFit, Terminal marker, 5 x 7.5 mm, Paso en mm (P): 7.50 Adels
GTIN (EAN)	4032248468270	RKW, Phoenix, blanco
Cantidad	320 ST	

ACT20M-TCI-AO-S

Weidmüller Interface GmbH & Co. KG

Klingenbergstraße 26

D-32758 Detmold

Germany

www.weidmueller.com

Accesorios

ACT20 (incl. fuentes de alimentación y bus de carril DIN)



Módulos adaptadores de alimentación de corriente para la alimentación y distribución separada de la tensión de alimentación

para los convertidores de señales Serie ACT20 / MICROSERIES.

Los módulos de alimentación con una anchura de 22,5 / 6,1 mm se montan directamente junto al convertidor de señales analógicas,

para ello existe la opción de puentear la tensión de alimentación de 24 VDC a través del bus de carril CH20M (Serie ACT20) o sencillamente a través de conexiones transversales enchufables ZQV 4N (MICROSERIES).

Además, el ACT20-Feed-In-PRO-S detecta averías de todos los dispositivos conectados al perfil CH20 BUS. En caso de avería, el relé de estado integrado envía una alarma colectiva al sistema de control externo. También se pueden

conectar dos equipos de alimentación al ACT20 Feed-In PRO-S para el suministro primario y de refuerzo. Una alimentación

100% redundante es posible a través de dos módulos de alimentación montados en el perfil CH20 BUS

. Tres LED muestran los estados de la tensión de alimentación y los avisos de error.

Los ACT20M-Feed-In PRO también se pueden utilizar en aplicaciones de zona Ex 2/ División 2.

Datos generales para pedido

Tipo	ACT20-FEED-IN-PRO-S	Versión
Código	8965500000	Supply module, Distributes supply voltage to rail bus, Optional
GTIN (EAN)	4032248785117	connection of backup supply
Cantidad	1 ST	
Tipo	SAMPLE CH20M BUS 250MM	Versión
Código	...	
Código	1335150000	Montaje del sistema de bus de carril, Juego de muestra, OMNIMATE
GTIN (EAN)	4050118138382	Housing - Serie CH20M, Anchura: 25.1 mm
Cantidad	1 ST	
Tipo	SAMPLE CH20M BUS 250MM	Versión
Código	...	
Código	1335140000	Montaje del sistema de bus de carril, Juego de muestra, OMNIMATE
GTIN (EAN)	4050118138375	Housing - Serie CH20M, Anchura: 25.1 mm
Cantidad	1 ST	