

## WMF 2.5 DI BLZ SW

**Weidmüller Interface GmbH & Co. KG**  
Klingenbergstraße 26  
D-32758 Detmold  
Germany

www.weidmueller.com

### Imagen de producto



En los sistemas de control de procesos para instalaciones en los sectores de procesos y generación de energía, las señales entrantes de los dispositivos de campo suelen estar conectadas con bornes en los armarios de distribución de señales. Se utilizan bornes a pesar de que existen tecnologías alternativas, como E/S remotas y bus de campo. Esto se debe principalmente a que ofrecen un sistema de conexión robusto y sencillo, y a que están claramente dispuestos. Nuestra línea de bornes WMF (Weidmüller Multi Funktional) proporciona una solución multifuncional para el marshalling de señales.

### Datos generales para pedido

Versión	Borne seccionable de medición, Conexión brida-tornillo, negro, 2.5 mm <sup>2</sup> , 20 A, 250 V, Número de conexiones: 3, Número de pisos: 1
Código	<a href="#">1362940000</a>
Tipo	WMF 2.5 DI BLZ SW
GTIN (EAN)	4050118165128
Cantidad	50 Pieza

## WMF 2.5 DI BLZ SW

**Weidmüller Interface GmbH & Co. KG**

Klingenbergstraße 26  
D-32758 Detmold  
Germany

www.weidmueller.com

## Datos técnicos

### Homologaciones

Homologaciones



ROHS Conformidad

UL File Number Search [Sitio web UL](#)

Núm. de certificación (cURus) E60693

### Dimensiones y pesos

Profundidad	44.5 mm	Profundidad (pulgadas)	1.752 inch
Profundidad incl. carril DIN	45 mm	Altura	90 mm
Altura (pulgadas)	3.5433 inch	Anchura	5.08 mm
Anchura (pulgadas)	0.2 inch	Peso neto	10.91 g

### Temperaturas

Temperatura de almacenamiento	-25 °C...55 °C	Temperatura ambiente	-60 °C...85 °C
Temperatura permanente de trabajo, mín.	-60 °C	Temperatura permanente de trabajo, max.	130 °C

### Conformidad medioambiental del producto

Estado de cumplimiento de la directiva RoHS Conforme sin exención

REACH SVHC Sin SVHC por encima del 0,1 % en peso

### Conductor embornable (conexión adicional)

Tipo de conexión, conexión adicional Conexión enchufable

### Conductor embornable (conexión nominal)

Calibre según 60 947-1	A3	Sección de conexión del conductor AWG, máx.	AWG 12
Dirección de conexión	lateral	Par de apriete, max.	0.6 Nm
Par de apriete, mín.	0.5 Nm	Longitud de desaislado	10 mm
Tipo de conexión 2	Conexión enchufable	Tipo de conexión	Conexión brida-tornillo
Número de conexiones	3	Sección de embornado, máx.	4 mm <sup>2</sup>
Sección de embornado, mín.	0.5 mm <sup>2</sup>	Tornillo de apriete	M 3
Dimens. caña destornillador	0,6 x 3,5 mm	Sección de conexión del conductor AWG, mín.	AWG 26
Sección del conductor, flexible con terminales tubulares DIN 46228/4, máx.	2.5 mm <sup>2</sup>	Sección del conductor, flexible con terminales tubulares DIN 46228/4, mín.	0.5 mm <sup>2</sup>
Sección del conductor, flexible con terminales tubulares DIN 46228/1, máx.	2.5 mm <sup>2</sup>	Sección del conductor, flexible con terminales tubulares DIN 46228/1, mín.	0.5 mm <sup>2</sup>
Sección de conexión del conductor, flexible, max.	4 mm <sup>2</sup>	Sección de conexión del conductor, flexible, mín.	0.5 mm <sup>2</sup>
Sección del conductor, semirrígido, máx.	4 mm <sup>2</sup>	Sección del conductor, semirrígido, mín.	0.5 mm <sup>2</sup>
Sección transversal de conductor, núcleo rígido, máx.	4 mm <sup>2</sup>	Sección transversal de conductor, núcleo rígido, mín.	0.5 mm <sup>2</sup>
Sección del conductor, flexible, mín.	0.5 mm <sup>2</sup>		

## WMF 2.5 DI BLZ SW

**Weidmüller Interface GmbH & Co. KG**  
Klingenbergstraße 26  
D-32758 Detmold  
Germany

www.weidmueller.com

## Datos técnicos

### Datos del material

Material básico	Wemid	Color	negro
Grado inflamabilidad según UL 94	V-0		

### Datos nominales

Sección nominal	2.5 mm <sup>2</sup>	Tensión nominal	250 V
Tensión nominal DC	250 V	Corriente nominal	20 A
Normas	IEC 61984, Según IEC 60947-7-1	Resistencia de paso según IEC 60947-7-1.33 mΩ x	
Sobretensión de choque nominal	8 kV	Pérdida de potencia según la norma IEC 60947-7-x	0.77 W
Categoría de sobretensión	III	Grado de polución	3

### Datos nominales según UL

Sección del conductor Cableado de fábrica máx. (cURus)	12 AWG	Tensión Gr B (cURus)	300 V
Tensión Gr D (cURus)	300 V	Sección máx. del conductor (cURus)	12 AWG
Núm. de certificación (cURus)	E60693	Sección mín. del conductor (cURus)	26 AWG
Sección del conductor Cableado de campo mín. (cURus)	26 AWG	Sección del conductor Cableado de fábrica mín. (cURus)	26 AWG
Corriente Gr B (cURus)	19 A	Corriente Gr D (cURus)	10 A
Sección del conductor Cableado de campo máx. (cURus)	12 AWG		

### Generalidades

Sección de conexión del conductor AWG, máx.	AWG 12	Sección de conexión del conductor AWG, mín.	AWG 26
Normas	IEC 61984, Según IEC 60947-7-1	Carril de montaje	TS 35

### Otros datos técnicos

con espiga de sujeción	No	Lados abiertos	derecha
enclavable	No	Tipo de fijación	enclavado
Tipo de montaje	enclavado		

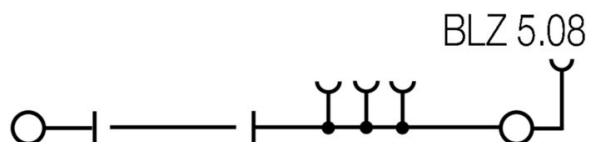
### Valores característicos del sistema

Versión	2 conexiones brida-tornillo - 1 conexión term. plano enchufable, Distanciador, para conexión transversal enchufable, abierto por un extremo	Tapa final obligatoria	Sí
Número de potenciales	1	Número de pisos	1
Número de puntos de embornado por piso	3	Pisos internos puenteados	No
Conexión PE	No	Carril de montaje	TS 35
Función PE	No		

### Clasificaciones

ETIM 8.0	EC000902	ETIM 9.0	EC000902
ETIM 10.0	EC000902	ECLASS 14.0	27-25-01-09
ECLASS 15.0	27-25-01-09		

Dibujos



## WMF 2.5 DI BLZ SW

**Weidmüller Interface GmbH & Co. KG**  
 Klingenbergstraße 26  
 D-32758 Detmold  
 Germany

## Accesorios

www.weidmueller.com

### Accesorios



Los numerosos accesorios de la gama Klippon® Connect están perfectamente adaptados entre sí hasta el más mínimo detalle. Esto facilita el montaje al tiempo que se cumplen las normas exigidas

### Datos generales para pedido

Tipo	AP WMF2.5	Versión	
Código	<a href="#">1142990000</a>	Tapa final para bornes, beige, Altura: 87.25 mm, Anchura: 1.5 mm,	
GTIN (EAN)	4032248925889	V-O, Wemid, enclavable: Sí	
Cantidad	50 ST		

### Ángulo final



Para garantizar un asiento seguro y duradero sobre el carril y para evitar el deslizamiento, Weidmüller dispone de los ángulos de fijación. Se dispone de diseños con o sin tornillo. Existe la posibilidad de colocar sobre el ángulo de fijación señaladores, incluso señaladores de conjunto y la posibilidad de alojar una conector de prueba.

### Datos generales para pedido

Tipo	WEW 35/2	Versión	
Código	<a href="#">1061200000</a>	Ángulo de fijación lateral, Beige oscuro, TS 35, HB, Wemid, Anchura:	
GTIN (EAN)	4008190030230	8 mm, 100 °C	
Cantidad	50 ST		

### Accesorios



Los numerosos accesorios de la gama Klippon® Connect están perfectamente adaptados entre sí hasta el más mínimo detalle. Esto facilita el montaje al tiempo que se cumplen las normas exigidas

### Datos generales para pedido

Tipo	WBB WMF2.5 BLZ	Versión	
Código	<a href="#">1142980000</a>	Separador (borne), Beige oscuro, Altura: 88.5 mm, Anchura: 5.08	
GTIN (EAN)	4032248925896	mm, V-O, Wemid	
Cantidad	10 ST		

## WMF 2.5 DI BLZ SW

**Weidmüller Interface GmbH & Co. KG**  
Klingenbergstraße 26  
D-32758 Detmold  
Germany

www.weidmueller.com

## Accesorios

Tipo	IL WMF2.5 BLZ OR	Versión	
Código	<a href="#">1167440000</a>	Ganchos de enclavamiento (borne), PA 66, naranja	
GTIN (EAN)	4032248958474		
Cantidad	50 ST		

## Destornillador de pala plana

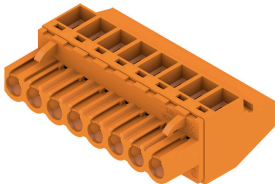


Destornillador para tornillos de cabeza ranurada con cuña redonda, SD DIN 5265, ISO 2380/2, accionamiento según DIN 5264, ISO 2380/1, punta de cromo superior, mango blando SoftFinish

### Datos generales para pedido

Tipo	SDS 0.6X3.5X100	Versión	
Código	<a href="#">9008330000</a>	Destornillador, Destornillador	
GTIN (EAN)	4032248056286		
Cantidad	1 ST		

## BLZP 5.08HC/90 SN



Conectores hembra con conexión brida-tornillo para conexión de conductores con dirección de salida recta (90° o 270°). Los conectores hembra ofrecen espacio para la señalización y se pueden codificar. Sujeto mediante sujeción lateral o pasador de desbloqueo. Disponen también de un tornillo positivo/negativo integrado, protección contra inserción incorrecta del cable y se suministran con bridas-tornillo abiertas. HC = Alta intensidad

### Datos generales para pedido

Tipo	BLZP 5.08HC/02/90 SN BK...	Versión	
Código	<a href="#">1948240000</a>	Conector para placa c.i., enchufe hembra, 5.08 mm, Número de polos:	
GTIN (EAN)	4032248624768	2, 90°, Conexión brida-tornillo, Sección de embornado, máx. : 4 mm²,	
Cantidad	180 ST	Caja	
Tipo	BLZP 5.08HC/02/90 SN OR...	Versión	
Código	<a href="#">1948000000</a>	Conector para placa c.i., enchufe hembra, 5.08 mm, Número de polos:	
GTIN (EAN)	4032248624225	2, 90°, Conexión brida-tornillo, Sección de embornado, máx. : 4 mm²,	
Cantidad	180 ST	Caja	
Tipo	BLZP 5.08HC/03/90 SN BK...	Versión	
Código	<a href="#">1948250000</a>	Conector para placa c.i., enchufe hembra, 5.08 mm, Número de polos:	
GTIN (EAN)	4032248624775	3, 90°, Conexión brida-tornillo, Sección de embornado, máx. : 4 mm²,	
Cantidad	120 ST	Caja	
Tipo	BLZP 5.08HC/03/90 SN OR...	Versión	
Código	<a href="#">1948010000</a>	Conector para placa c.i., enchufe hembra, 5.08 mm, Número de polos:	
GTIN (EAN)	4032248624232	3, 90°, Conexión brida-tornillo, Sección de embornado, máx. : 4 mm²,	
Cantidad	120 ST	Caja	

## WMF 2.5 DI BLZ SW

**Weidmüller Interface GmbH & Co. KG**  
 Klingenbergstraße 26  
 D-32758 Detmold  
 Germany

www.weidmueller.com

### Accesorios

Tipo	BLZP 5.08HC/04/90 SN BK...	Versión
Código	<a href="#">1948260000</a>	Conector para placa c.i., enchufe hembra, 5.08 mm, Número de polos:
GTIN (EAN)	4032248624782	4, 90°, Conexión brida-tornillo, Sección de embornado, máx. : 4 mm <sup>2</sup> ,
Cantidad	90 ST	Caja
Tipo	BLZP 5.08HC/04/90 SN OR...	Versión
Código	<a href="#">1948020000</a>	Conector para placa c.i., enchufe hembra, 5.08 mm, Número de polos:
GTIN (EAN)	4032248624249	4, 90°, Conexión brida-tornillo, Sección de embornado, máx. : 4 mm <sup>2</sup> ,
Cantidad	90 ST	Caja
Tipo	BLZP 5.08HC/05/90 SN BK...	Versión
Código	<a href="#">1948270000</a>	Conector para placa c.i., enchufe hembra, 5.08 mm, Número de polos:
GTIN (EAN)	4032248624799	5, 90°, Conexión brida-tornillo, Sección de embornado, máx. : 4 mm <sup>2</sup> ,
Cantidad	72 ST	Caja
Tipo	BLZP 5.08HC/05/90 SN OR...	Versión
Código	<a href="#">1948030000</a>	Conector para placa c.i., enchufe hembra, 5.08 mm, Número de polos:
GTIN (EAN)	4032248624256	5, 90°, Conexión brida-tornillo, Sección de embornado, máx. : 4 mm <sup>2</sup> ,
Cantidad	72 ST	Caja
Tipo	BLZP 5.08HC/06/90 SN BK...	Versión
Código	<a href="#">1948280000</a>	Conector para placa c.i., enchufe hembra, 5.08 mm, Número de polos:
GTIN (EAN)	4032248624805	6, 90°, Conexión brida-tornillo, Sección de embornado, máx. : 4 mm <sup>2</sup> ,
Cantidad	60 ST	Caja
Tipo	BLZP 5.08HC/06/90 SN OR...	Versión
Código	<a href="#">1948040000</a>	Conector para placa c.i., enchufe hembra, 5.08 mm, Número de polos:
GTIN (EAN)	4032248624263	6, 90°, Conexión brida-tornillo, Sección de embornado, máx. : 4 mm <sup>2</sup> ,
Cantidad	60 ST	Caja
Tipo	BLZP 5.08HC/07/90 SN BK...	Versión
Código	<a href="#">1948290000</a>	Conector para placa c.i., enchufe hembra, 5.08 mm, Número de polos:
GTIN (EAN)	4032248624812	7, 90°, Conexión brida-tornillo, Sección de embornado, máx. : 4 mm <sup>2</sup> ,
Cantidad	48 ST	Caja
Tipo	BLZP 5.08HC/07/90 SN OR...	Versión
Código	<a href="#">1948050000</a>	Conector para placa c.i., enchufe hembra, 5.08 mm, Número de polos:
GTIN (EAN)	4032248624270	7, 90°, Conexión brida-tornillo, Sección de embornado, máx. : 4 mm <sup>2</sup> ,
Cantidad	48 ST	Caja
Tipo	BLZP 5.08HC/08/90 SN BK...	Versión
Código	<a href="#">1948300000</a>	Conector para placa c.i., enchufe hembra, 5.08 mm, Número de polos:
GTIN (EAN)	4032248624829	8, 90°, Conexión brida-tornillo, Sección de embornado, máx. : 4 mm <sup>2</sup> ,
Cantidad	42 ST	Caja
Tipo	BLZP 5.08HC/08/90 SN OR...	Versión
Código	<a href="#">1948060000</a>	Conector para placa c.i., enchufe hembra, 5.08 mm, Número de polos:
GTIN (EAN)	4032248624287	8, 90°, Conexión brida-tornillo, Sección de embornado, máx. : 4 mm <sup>2</sup> ,
Cantidad	42 ST	Caja
Tipo	BLZP 5.08HC/09/90 SN BK...	Versión
Código	<a href="#">1948310000</a>	Conector para placa c.i., enchufe hembra, 5.08 mm, Número de polos:
GTIN (EAN)	4032248624836	9, 90°, Conexión brida-tornillo, Sección de embornado, máx. : 4 mm <sup>2</sup> ,
Cantidad	36 ST	Caja
Tipo	BLZP 5.08HC/09/90 SN OR...	Versión
Código	<a href="#">1948070000</a>	Conector para placa c.i., enchufe hembra, 5.08 mm, Número de polos:
GTIN (EAN)	4032248624294	9, 90°, Conexión brida-tornillo, Sección de embornado, máx. : 4 mm <sup>2</sup> ,
Cantidad	36 ST	Caja
Tipo	BLZP 5.08HC/10/90 SN BK...	Versión
Código	<a href="#">1948320000</a>	Conector para placa c.i., enchufe hembra, 5.08 mm, Número de polos:
GTIN (EAN)	4032248624843	10, 90°, Conexión brida-tornillo, Sección de embornado, máx. : 4
Cantidad	36 ST	mm <sup>2</sup> , Caja

## WMF 2.5 DI BLZ SW

**Weidmüller Interface GmbH & Co. KG**  
 Klingenbergstraße 26  
 D-32758 Detmold  
 Germany

www.weidmueller.com

### Accesorios

Tipo	BLZP 5.08HC/10/90 SN OR...	Versión
Código	<a href="#">1948080000</a>	Conector para placa c.i., enchufe hembra, 5.08 mm, Número de polos:
GTIN (EAN)	4032248624300	10, 90°, Conexión brida-tornillo, Sección de embornado, máx. : 4
Cantidad	36 ST	mm², Caja
Tipo	BLZP 5.08HC/11/90 SN BK...	Versión
Código	<a href="#">1948330000</a>	Conector para placa c.i., enchufe hembra, 5.08 mm, Número de polos:
GTIN (EAN)	4032248624850	11, 90°, Conexión brida-tornillo, Sección de embornado, máx. : 4
Cantidad	30 ST	mm², Caja
Tipo	BLZP 5.08HC/11/90 SN OR...	Versión
Código	<a href="#">1948100000</a>	Conector para placa c.i., enchufe hembra, 5.08 mm, Número de polos:
GTIN (EAN)	4032248624522	11, 90°, Conexión brida-tornillo, Sección de embornado, máx. : 4
Cantidad	30 ST	mm², Caja
Tipo	BLZP 5.08HC/12/90 SN BK...	Versión
Código	<a href="#">1948340000</a>	Conector para placa c.i., enchufe hembra, 5.08 mm, Número de polos:
GTIN (EAN)	4032248624867	12, 90°, Conexión brida-tornillo, Sección de embornado, máx. : 4
Cantidad	30 ST	mm², Caja
Tipo	BLZP 5.08HC/12/90 SN OR...	Versión
Código	<a href="#">1948110000</a>	Conector para placa c.i., enchufe hembra, 5.08 mm, Número de polos:
GTIN (EAN)	4032248624539	12, 90°, Conexión brida-tornillo, Sección de embornado, máx. : 4
Cantidad	30 ST	mm², Caja
Tipo	BLZP 5.08HC/13/90 SN BK...	Versión
Código	<a href="#">1948350000</a>	Conector para placa c.i., enchufe hembra, 5.08 mm, Número de polos:
GTIN (EAN)	4032248624874	13, 90°, Conexión brida-tornillo, Sección de embornado, máx. : 4
Cantidad	24 ST	mm², Caja
Tipo	BLZP 5.08HC/13/90 SN OR...	Versión
Código	<a href="#">1948120000</a>	Conector para placa c.i., enchufe hembra, 5.08 mm, Número de polos:
GTIN (EAN)	4032248624546	13, 90°, Conexión brida-tornillo, Sección de embornado, máx. : 4
Cantidad	24 ST	mm², Caja
Tipo	BLZP 5.08HC/14/90 SN BK...	Versión
Código	<a href="#">1948360000</a>	Conector para placa c.i., enchufe hembra, 5.08 mm, Número de polos:
GTIN (EAN)	4032248624881	14, 90°, Conexión brida-tornillo, Sección de embornado, máx. : 4
Cantidad	24 ST	mm², Caja
Tipo	BLZP 5.08HC/14/90 SN OR...	Versión
Código	<a href="#">1948130000</a>	Conector para placa c.i., enchufe hembra, 5.08 mm, Número de polos:
GTIN (EAN)	4032248624553	14, 90°, Conexión brida-tornillo, Sección de embornado, máx. : 4
Cantidad	24 ST	mm², Caja
Tipo	BLZP 5.08HC/15/90 SN BK...	Versión
Código	<a href="#">1948370000</a>	Conector para placa c.i., enchufe hembra, 5.08 mm, Número de polos:
GTIN (EAN)	4032248624898	15, 90°, Conexión brida-tornillo, Sección de embornado, máx. : 4
Cantidad	24 ST	mm², Caja
Tipo	BLZP 5.08HC/15/90 SN OR...	Versión
Código	<a href="#">1948140000</a>	Conector para placa c.i., enchufe hembra, 5.08 mm, Número de polos:
GTIN (EAN)	4032248624560	15, 90°, Conexión brida-tornillo, Sección de embornado, máx. : 4
Cantidad	24 ST	mm², Caja
Tipo	BLZP 5.08HC/16/90 SN BK...	Versión
Código	<a href="#">1948380000</a>	Conector para placa c.i., enchufe hembra, 5.08 mm, Número de polos:
GTIN (EAN)	4032248624904	16, 90°, Conexión brida-tornillo, Sección de embornado, máx. : 4
Cantidad	18 ST	mm², Caja
Tipo	BLZP 5.08HC/16/90 SN OR...	Versión
Código	<a href="#">1948150000</a>	Conector para placa c.i., enchufe hembra, 5.08 mm, Número de polos:
GTIN (EAN)	4032248624577	16, 90°, Conexión brida-tornillo, Sección de embornado, máx. : 4
Cantidad	18 ST	mm², Caja

## WMF 2.5 DI BLZ SW

**Weidmüller Interface GmbH & Co. KG**  
 Klingenbergstraße 26  
 D-32758 Detmold  
 Germany

## Accesorios

www.weidmueller.com

### BLZP 5.08HC/90F SN



Conectores hembra con conexión brida-tornillo para conexión de conductores con dirección de salida recta (90° o 270°). Los conectores hembra ofrecen espacio para la señalización y se pueden codificar. Sujetado mediante sujeción lateral o pasador de desbloqueo. Disponen también de un tornillo positivo/negativo integrado, protección contra inserción incorrecta del cable y se suministran con bridas-tornillo abiertas. HC = Alta intensidad

#### Datos generales para pedido

Tipo	BLZP 5.08HC/02/90F SN B...	Versión
Código	<a href="#">1950040000</a>	Conector para placa c.i., enchufe hembra, 5.08 mm, Número de polos:
GTIN (EAN)	4032248627974	2, 90°, Conexión brida-tornillo, Sección de embornado, máx. : 4 mm²,
Cantidad	90 ST	Caja
Tipo	BLZP 5.08HC/02/90F SN O...	Versión
Código	<a href="#">1949800000</a>	Conector para placa c.i., enchufe hembra, 5.08 mm, Número de polos:
GTIN (EAN)	4032248627721	2, 90°, Conexión brida-tornillo, Sección de embornado, máx. : 4 mm²,
Cantidad	90 ST	Caja
Tipo	BLZP 5.08HC/03/90F SN B...	Versión
Código	<a href="#">1950050000</a>	Conector para placa c.i., enchufe hembra, 5.08 mm, Número de polos:
GTIN (EAN)	4032248627981	3, 90°, Conexión brida-tornillo, Sección de embornado, máx. : 4 mm²,
Cantidad	72 ST	Caja
Tipo	BLZP 5.08HC/03/90F SN O...	Versión
Código	<a href="#">1949810000</a>	Conector para placa c.i., enchufe hembra, 5.08 mm, Número de polos:
GTIN (EAN)	4032248627738	3, 90°, Conexión brida-tornillo, Sección de embornado, máx. : 4 mm²,
Cantidad	72 ST	Caja
Tipo	BLZP 5.08HC/04/90F SN B...	Versión
Código	<a href="#">1950060000</a>	Conector para placa c.i., enchufe hembra, 5.08 mm, Número de polos:
GTIN (EAN)	4032248627998	4, 90°, Conexión brida-tornillo, Sección de embornado, máx. : 4 mm²,
Cantidad	60 ST	Caja
Tipo	BLZP 5.08HC/04/90F SN O...	Versión
Código	<a href="#">1949820000</a>	Conector para placa c.i., enchufe hembra, 5.08 mm, Número de polos:
GTIN (EAN)	4032248627745	4, 90°, Conexión brida-tornillo, Sección de embornado, máx. : 4 mm²,
Cantidad	60 ST	Caja
Tipo	BLZP 5.08HC/05/90F SN B...	Versión
Código	<a href="#">1950070000</a>	Conector para placa c.i., enchufe hembra, 5.08 mm, Número de polos:
GTIN (EAN)	4032248628001	5, 90°, Conexión brida-tornillo, Sección de embornado, máx. : 4 mm²,
Cantidad	48 ST	Caja
Tipo	BLZP 5.08HC/05/90F SN O...	Versión
Código	<a href="#">1949830000</a>	Conector para placa c.i., enchufe hembra, 5.08 mm, Número de polos:
GTIN (EAN)	4032248627752	5, 90°, Conexión brida-tornillo, Sección de embornado, máx. : 4 mm²,
Cantidad	48 ST	Caja
Tipo	BLZP 5.08HC/06/90F SN B...	Versión
Código	<a href="#">1950080000</a>	Conector para placa c.i., enchufe hembra, 5.08 mm, Número de polos:
GTIN (EAN)	4032248628018	6, 90°, Conexión brida-tornillo, Sección de embornado, máx. : 4 mm²,
Cantidad	42 ST	Caja
Tipo	BLZP 5.08HC/06/90F SN G...	Versión
Código	<a href="#">1284860000</a>	Conector para placa c.i., enchufe hembra, 5.08 mm, Número de polos:
GTIN (EAN)	4050118075410	6, 90°, Conexión brida-tornillo, Sección de embornado, máx. : 4 mm²,
Cantidad	42 ST	Caja

## WMF 2.5 DI BLZ SW

**Weidmüller Interface GmbH & Co. KG**  
 Klingenbergstraße 26  
 D-32758 Detmold  
 Germany

www.weidmueller.com

### Accesorios

Tipo	BLZP 5.08HC/06/90F SN O...	Versión
Código	<a href="#">1949840000</a>	Conector para placa c.i., enchufe hembra, 5.08 mm, Número de polos:
GTIN (EAN)	4032248627769	6, 90°, Conexión brida-tornillo, Sección de embornado, máx. : 4 mm²,
Cantidad	42 ST	Caja
Tipo	BLZP 5.08HC/07/90F SN B...	Versión
Código	<a href="#">1950090000</a>	Conector para placa c.i., enchufe hembra, 5.08 mm, Número de polos:
GTIN (EAN)	4032248628025	7, 90°, Conexión brida-tornillo, Sección de embornado, máx. : 4 mm²,
Cantidad	36 ST	Caja
Tipo	BLZP 5.08HC/07/90F SN O...	Versión
Código	<a href="#">1949850000</a>	Conector para placa c.i., enchufe hembra, 5.08 mm, Número de polos:
GTIN (EAN)	4032248627776	7, 90°, Conexión brida-tornillo, Sección de embornado, máx. : 4 mm²,
Cantidad	36 ST	Caja
Tipo	BLZP 5.08HC/08/90F SN B...	Versión
Código	<a href="#">1950100000</a>	Conector para placa c.i., enchufe hembra, 5.08 mm, Número de polos:
GTIN (EAN)	4032248628032	8, 90°, Conexión brida-tornillo, Sección de embornado, máx. : 4 mm²,
Cantidad	36 ST	Caja
Tipo	BLZP 5.08HC/08/90F SN O...	Versión
Código	<a href="#">1949860000</a>	Conector para placa c.i., enchufe hembra, 5.08 mm, Número de polos:
GTIN (EAN)	4032248627783	8, 90°, Conexión brida-tornillo, Sección de embornado, máx. : 4 mm²,
Cantidad	36 ST	Caja
Tipo	BLZP 5.08HC/09/90F SN B...	Versión
Código	<a href="#">1950110000</a>	Conector para placa c.i., enchufe hembra, 5.08 mm, Número de polos:
GTIN (EAN)	4032248628049	9, 90°, Conexión brida-tornillo, Sección de embornado, máx. : 4 mm²,
Cantidad	30 ST	Caja
Tipo	BLZP 5.08HC/09/90F SN O...	Versión
Código	<a href="#">1949870000</a>	Conector para placa c.i., enchufe hembra, 5.08 mm, Número de polos:
GTIN (EAN)	4032248627790	9, 90°, Conexión brida-tornillo, Sección de embornado, máx. : 4 mm²,
Cantidad	30 ST	Caja
Tipo	BLZP 5.08HC/10/90F SN B...	Versión
Código	<a href="#">1950120000</a>	Conector para placa c.i., enchufe hembra, 5.08 mm, Número de polos:
GTIN (EAN)	4032248628056	10, 90°, Conexión brida-tornillo, Sección de embornado, máx. : 4
Cantidad	30 ST	mm², Caja
Tipo	BLZP 5.08HC/10/90F SN O...	Versión
Código	<a href="#">1949880000</a>	Conector para placa c.i., enchufe hembra, 5.08 mm, Número de polos:
GTIN (EAN)	4032248627806	10, 90°, Conexión brida-tornillo, Sección de embornado, máx. : 4
Cantidad	30 ST	mm², Caja
Tipo	BLZP 5.08HC/11/90F SN B...	Versión
Código	<a href="#">1950130000</a>	Conector para placa c.i., enchufe hembra, 5.08 mm, Número de polos:
GTIN (EAN)	4032248628063	11, 90°, Conexión brida-tornillo, Sección de embornado, máx. : 4
Cantidad	24 ST	mm², Caja
Tipo	BLZP 5.08HC/11/90F SN O...	Versión
Código	<a href="#">1949890000</a>	Conector para placa c.i., enchufe hembra, 5.08 mm, Número de polos:
GTIN (EAN)	4032248627813	11, 90°, Conexión brida-tornillo, Sección de embornado, máx. : 4
Cantidad	24 ST	mm², Caja
Tipo	BLZP 5.08HC/12/90F SN B...	Versión
Código	<a href="#">1950140000</a>	Conector para placa c.i., enchufe hembra, 5.08 mm, Número de polos:
GTIN (EAN)	4032248628070	12, 90°, Conexión brida-tornillo, Sección de embornado, máx. : 4
Cantidad	24 ST	mm², Caja
Tipo	BLZP 5.08HC/12/90F SN O...	Versión
Código	<a href="#">1949900000</a>	Conector para placa c.i., enchufe hembra, 5.08 mm, Número de polos:
GTIN (EAN)	4032248627837	12, 90°, Conexión brida-tornillo, Sección de embornado, máx. : 4
Cantidad	24 ST	mm², Caja

## WMF 2.5 DI BLZ SW

**Weidmüller Interface GmbH & Co. KG**  
 Klingenbergstraße 26  
 D-32758 Detmold  
 Germany

www.weidmueller.com

### Accesorios

Tipo	BLZP 5.08HC/13/90F SN B...	Versión
Código	<a href="#">1950150000</a>	Conector para placa c.i., enchufe hembra, 5.08 mm, Número de polos:
GTIN (EAN)	4032248628087	13, 90°, Conexión brida-tornillo, Sección de embornado, máx. : 4
Cantidad	24 ST	mm², Caja
Tipo	BLZP 5.08HC/13/90F SN O...	Versión
Código	<a href="#">1949910000</a>	Conector para placa c.i., enchufe hembra, 5.08 mm, Número de polos:
GTIN (EAN)	4032248627844	13, 90°, Conexión brida-tornillo, Sección de embornado, máx. : 4
Cantidad	24 ST	mm², Caja
Tipo	BLZP 5.08HC/14/90F SN B...	Versión
Código	<a href="#">1950160000</a>	Conector para placa c.i., enchufe hembra, 5.08 mm, Número de polos:
GTIN (EAN)	4032248628094	14, 90°, Conexión brida-tornillo, Sección de embornado, máx. : 4
Cantidad	18 ST	mm², Caja
Tipo	BLZP 5.08HC/14/90F SN O...	Versión
Código	<a href="#">1949920000</a>	Conector para placa c.i., enchufe hembra, 5.08 mm, Número de polos:
GTIN (EAN)	4032248627851	14, 90°, Conexión brida-tornillo, Sección de embornado, máx. : 4
Cantidad	18 ST	mm², Caja
Tipo	BLZP 5.08HC/15/90F SN B...	Versión
Código	<a href="#">1950170000</a>	Conector para placa c.i., enchufe hembra, 5.08 mm, Número de polos:
GTIN (EAN)	4032248628100	15, 90°, Conexión brida-tornillo, Sección de embornado, máx. : 4
Cantidad	18 ST	mm², Caja
Tipo	BLZP 5.08HC/15/90F SN O...	Versión
Código	<a href="#">1949930000</a>	Conector para placa c.i., enchufe hembra, 5.08 mm, Número de polos:
GTIN (EAN)	4032248627868	15, 90°, Conexión brida-tornillo, Sección de embornado, máx. : 4
Cantidad	18 ST	mm², Caja
Tipo	BLZP 5.08HC/16/90F SN B...	Versión
Código	<a href="#">1950180000</a>	Conector para placa c.i., enchufe hembra, 5.08 mm, Número de polos:
GTIN (EAN)	4032248628117	16, 90°, Conexión brida-tornillo, Sección de embornado, máx. : 4
Cantidad	18 ST	mm², Caja
Tipo	BLZP 5.08HC/16/90F SN O...	Versión
Código	<a href="#">1949940000</a>	Conector para placa c.i., enchufe hembra, 5.08 mm, Número de polos:
GTIN (EAN)	4032248627875	16, 90°, Conexión brida-tornillo, Sección de embornado, máx. : 4
Cantidad	18 ST	mm², Caja
Tipo	BLZP 5.08HC/17/90F SN B...	Versión
Código	<a href="#">1950190000</a>	Conector para placa c.i., enchufe hembra, 5.08 mm, Número de polos:
GTIN (EAN)	4032248628124	17, 90°, Conexión brida-tornillo, Sección de embornado, máx. : 4
Cantidad	18 ST	mm², Caja
Tipo	BLZP 5.08HC/17/90F SN O...	Versión
Código	<a href="#">1949950000</a>	Conector para placa c.i., enchufe hembra, 5.08 mm, Número de polos:
GTIN (EAN)	4032248627882	17, 90°, Conexión brida-tornillo, Sección de embornado, máx. : 4
Cantidad	18 ST	mm², Caja
Tipo	BLZP 5.08HC/18/90F SN B...	Versión
Código	<a href="#">1950200000</a>	Conector para placa c.i., enchufe hembra, 5.08 mm, Número de polos:
GTIN (EAN)	4032248628131	18, 90°, Conexión brida-tornillo, Sección de embornado, máx. : 4
Cantidad	18 ST	mm², Caja
Tipo	BLZP 5.08HC/18/90F SN O...	Versión
Código	<a href="#">1949960000</a>	Conector para placa c.i., enchufe hembra, 5.08 mm, Número de polos:
GTIN (EAN)	4032248627899	18, 90°, Conexión brida-tornillo, Sección de embornado, máx. : 4
Cantidad	18 ST	mm², Caja
Tipo	BLZP 5.08HC/19/90F SN B...	Versión
Código	<a href="#">1950210000</a>	Conector para placa c.i., enchufe hembra, 5.08 mm, Número de polos:
GTIN (EAN)	4032248628148	19, 90°, Conexión brida-tornillo, Sección de embornado, máx. : 4
Cantidad	12 ST	mm², Caja

## WMF 2.5 DI BLZ SW

**Weidmüller Interface GmbH & Co. KG**  
 Klingenbergstraße 26  
 D-32758 Detmold  
 Germany

www.weidmueller.com

### Accesorios

Tipo	BLZP 5.08HC/19/90F SN O...	Versión
Código	<a href="#">1949970000</a>	Conector para placa c.i., enchufe hembra, 5.08 mm, Número de polos:
GTIN (EAN)	4032248627905	19, 90°, Conexión brida-tornillo, Sección de embornado, máx. : 4
Cantidad	12 ST	mm², Caja
Tipo	BLZP 5.08HC/20/90F SN B...	Versión
Código	<a href="#">1950220000</a>	Conector para placa c.i., enchufe hembra, 5.08 mm, Número de polos:
GTIN (EAN)	4032248628155	20, 90°, Conexión brida-tornillo, Sección de embornado, máx. : 4
Cantidad	12 ST	mm², Caja
Tipo	BLZP 5.08HC/20/90F SN O...	Versión
Código	<a href="#">1949980000</a>	Conector para placa c.i., enchufe hembra, 5.08 mm, Número de polos:
GTIN (EAN)	4032248627912	20, 90°, Conexión brida-tornillo, Sección de embornado, máx. : 4
Cantidad	12 ST	mm², Caja
Tipo	BLZP 5.08HC/21/90F SN B...	Versión
Código	<a href="#">1950230000</a>	Conector para placa c.i., enchufe hembra, 5.08 mm, Número de polos:
GTIN (EAN)	4032248628162	21, 90°, Conexión brida-tornillo, Sección de embornado, máx. : 4
Cantidad	12 ST	mm², Caja
Tipo	BLZP 5.08HC/21/90F SN O...	Versión
Código	<a href="#">1949990000</a>	Conector para placa c.i., enchufe hembra, 5.08 mm, Número de polos:
GTIN (EAN)	4032248627929	21, 90°, Conexión brida-tornillo, Sección de embornado, máx. : 4
Cantidad	12 ST	mm², Caja
Tipo	BLZP 5.08HC/22/90F SN B...	Versión
Código	<a href="#">1950240000</a>	Conector para placa c.i., enchufe hembra, 5.08 mm, Número de polos:
GTIN (EAN)	4032248628179	22, 90°, Conexión brida-tornillo, Sección de embornado, máx. : 4
Cantidad	12 ST	mm², Caja
Tipo	BLZP 5.08HC/22/90F SN O...	Versión
Código	<a href="#">1950010000</a>	Conector para placa c.i., enchufe hembra, 5.08 mm, Número de polos:
GTIN (EAN)	4032248627936	22, 90°, Conexión brida-tornillo, Sección de embornado, máx. : 4
Cantidad	12 ST	mm², Caja
Tipo	BLZP 5.08HC/23/90F SN B...	Versión
Código	<a href="#">1950250000</a>	Conector para placa c.i., enchufe hembra, 5.08 mm, Número de polos:
GTIN (EAN)	4032248628186	23, 90°, Conexión brida-tornillo, Sección de embornado, máx. : 4
Cantidad	12 ST	mm², Caja
Tipo	BLZP 5.08HC/23/90F SN O...	Versión
Código	<a href="#">1950020000</a>	Conector para placa c.i., enchufe hembra, 5.08 mm, Número de polos:
GTIN (EAN)	4032248627950	23, 90°, Conexión brida-tornillo, Sección de embornado, máx. : 4
Cantidad	12 ST	mm², Caja
Tipo	BLZP 5.08HC/24/90F SN B...	Versión
Código	<a href="#">1950260000</a>	Conector para placa c.i., enchufe hembra, 5.08 mm, Número de polos:
GTIN (EAN)	4032248628193	24, 90°, Conexión brida-tornillo, Sección de embornado, máx. : 4
Cantidad	12 ST	mm², Caja
Tipo	BLZP 5.08HC/24/90F SN O...	Versión
Código	<a href="#">1950030000</a>	Conector para placa c.i., enchufe hembra, 5.08 mm, Número de polos:
GTIN (EAN)	4032248627967	24, 90°, Conexión brida-tornillo, Sección de embornado, máx. : 4
Cantidad	12 ST	mm², Caja

## WMF 2.5 DI BLZ SW

**Weidmüller Interface GmbH & Co. KG**  
 Klingenbergstraße 26  
 D-32758 Detmold  
 Germany

www.weidmueller.com

## Accesorios

### Accesorios



Los numerosos accesorios de la gama Klippon® Connect están perfectamente adaptados entre sí hasta el más mínimo detalle. Esto facilita el montaje al tiempo que se cumplen las normas exigidas

### Datos generales para pedido

Tipo	WAD WMF2.5	Versión	
Código	<a href="#">1142970000</a>	Tapa del borne, Beige oscuro, Wemid, Altura: 11 mm, Anchura: 9.96 mm, Profundidad: 9.68 mm, V-0	
GTIN (EAN)	4032248926039		
Cantidad	50 ST		

### Sin imprimir



El señalizador Dekafix (DEK) es un señalizador universal para todos los tipos de conectores y grupos electrónicos. El sistema está especialmente indicado para series de números cortas y ofrece una gran variedad de señalizadores ya impresos.

Tiras para instalación rápida en un solo paso. La impresión es perfectamente legible, de alto contraste y está disponible en varios anchos.

- Amplia gama de señalizadores listos para usar
- Tiras para instalación rápida
- Los señalizadores son aptos para todo tipo de conectores Weidmüller
- Disponible como MultiCard sin imprimir o con impresión estándar

Impresión especial: Envíe un archivo del software de señalización M-Print PRO o M-Print PRO Online (sin instalación) con sus especificaciones de señalización.

### Datos generales para pedido

Tipo	DEK 5/5 MC NE WS	Versión	
Código	<a href="#">1609801044</a>	Dekafix, Terminal marker, 5 x 5 mm, Paso en mm (P): 5.00	
GTIN (EAN)	4008190397111	Weidmueller, blanco	
Cantidad	1000 ST		
Tipo	WS 10/5 M MC NE WS	Versión	
Código	<a href="#">1792000000</a>	WS, Terminal marker, 10 x 5 mm, Paso en mm (P): 5.00 Weidmueller,	
GTIN (EAN)	4032248223862	Allen-Bradley, blanco	
Cantidad	720 ST		

## WMF 2.5 DI BLZ SW

**Weidmüller Interface GmbH & Co. KG**  
 Klingenbergstraße 26  
 D-32758 Detmold  
 Germany

www.weidmueller.com

## Accesorios

### Soporte del señalizador



El soporte para señalizadores ofrece la posibilidad de montar adicionalmente señalizadores estándar con un paso de 5 ó 5,1 mm. Los soportes acodados se pueden encajar opcionalmente y se pueden montar en todos los canales de señalización estándar de los bornes modulares Klippon® Connect. Los tipos de señalizadores de ajuste se pueden encontrar en los respectivos accesorios del soporte de señalización.

#### Datos generales para pedido

Tipo	BZT 1 WS 10/5	Versión
Código	<a href="#">1805490000</a>	Accesorios, Soporte de señalización
GTIN (EAN)	4032248270231	
Cantidad	100 ST	
Tipo	BZT 1 ZA WS 10/5	Versión
Código	<a href="#">1805520000</a>	Accesorios, Soporte de señalización
GTIN (EAN)	4032248270248	
Cantidad	100 ST	

### Conexiones transversales



La distribución o multiplicación de un potencial a bornes contiguos se realiza a través de una conexión transversal. El esfuerzo adicional de cableado se puede evitar fácilmente. Incluso si los polos se rompen, la fiabilidad de contacto en los bornes sigue garantizada. Nuestro portafolio ofrece sistemas de conexión transversal enchufables y atornillables para bornes modulares.

#### Datos generales para pedido

Tipo	ZQV 2.5N/10	Versión
Código	<a href="#">1527690000</a>	Conexión transversal (borne), insertado, naranja, 24 A, Número de polos: 10, Paso en mm (P): 5.10, Aislado: Sí, Anchura: 48.7 mm
GTIN (EAN)	4050118447989	
Cantidad	20 ST	
Tipo	ZQV 2.5N/10 BL	Versión
Código	<a href="#">1527880000</a>	Conexión transversal (borne), insertado, azul, 24 A, Número de polos: 10, Paso en mm (P): 5.10, Aislado: Sí, Anchura: 48.7 mm
GTIN (EAN)	4050118448573	
Cantidad	20 ST	
Tipo	ZQV 2.5N/10 RD	Versión
Código	<a href="#">2108910000</a>	Conexión transversal (borne), insertado, rojo, 24 A, Número de polos: 10, Paso en mm (P): 5.10, Aislado: Sí, Anchura: 48.7 mm
GTIN (EAN)	4050118486018	
Cantidad	20 ST	
Tipo	ZQV 2.5N/2	Versión
Código	<a href="#">1527540000</a>	Conexión transversal (borne), insertado, naranja, 24 A, Número de polos: 2, Paso en mm (P): 5.10, Aislado: Sí, Anchura: 7.9 mm
GTIN (EAN)	4050118448467	
Cantidad	60 ST	

## WMF 2.5 DI BLZ SW

**Weidmüller Interface GmbH & Co. KG**  
 Klingenbergstraße 26  
 D-32758 Detmold  
 Germany

www.weidmueller.com

### Accesorios

Tipo	ZQV 2.5N/2 BL	Versión
Código	<a href="#">1527740000</a>	Conexión transversal (borne), insertado, azul, 24 A, Número de polos:
GTIN (EAN)	4050118448658	2, Paso en mm (P): 5.10, Aislado: Sí, Anchura: 7.9 mm
Cantidad	60 ST	
Tipo	ZQV 2.5N/2 RD	Versión
Código	<a href="#">2108470000</a>	Conexión transversal (borne), insertado, rojo, 24 A, Número de polos:
GTIN (EAN)	4050118448542	2, Paso en mm (P): 5.10, Aislado: Sí, Anchura: 7.9 mm
Cantidad	60 ST	
Tipo	ZQV 2.5N/20	Versión
Código	<a href="#">1527720000</a>	Conexión transversal (borne), insertado, naranja, 24 A, Número de polos:
GTIN (EAN)	4050118447972	20, Paso en mm (P): 5.10, Aislado: Sí, Anchura: 102 mm
Cantidad	20 ST	
Tipo	ZQV 2.5N/20 BL	Versión
Código	<a href="#">1527890000</a>	Conexión transversal (borne), insertado, azul, 24 A, Número de polos:
GTIN (EAN)	4050118448566	20, Paso en mm (P): 5.10, Aislado: Sí, Anchura: 102 mm
Cantidad	20 ST	
Tipo	ZQV 2.5N/20 RD	Versión
Código	<a href="#">2108920000</a>	Conexión transversal (borne), insertado, rojo, 24 A, Número de polos:
GTIN (EAN)	4050118485899	20, Paso en mm (P): 5.10, Aislado: Sí, Anchura: 102 mm
Cantidad	20 ST	
Tipo	ZQV 2.5N/3	Versión
Código	<a href="#">1527570000</a>	Conexión transversal (borne), insertado, naranja, 24 A, Número de polos:
GTIN (EAN)	4050118448450	3, Paso en mm (P): 5.10, Aislado: Sí, Anchura: 13 mm
Cantidad	60 ST	
Tipo	ZQV 2.5N/3 BL	Versión
Código	<a href="#">1527770000</a>	Conexión transversal (borne), insertado, azul, 24 A, Número de polos:
GTIN (EAN)	4050118448641	3, Paso en mm (P): 5.10, Aislado: Sí, Anchura: 13 mm
Cantidad	60 ST	
Tipo	ZQV 2.5N/3 RD	Versión
Código	<a href="#">2108690000</a>	Conexión transversal (borne), insertado, rojo, 24 A, Número de polos:
GTIN (EAN)	4050118448535	3, Paso en mm (P): 5.10, Aislado: Sí, Anchura: 13 mm
Cantidad	60 ST	
Tipo	ZQV 2.5N/4	Versión
Código	<a href="#">1527590000</a>	Conexión transversal (borne), insertado, naranja, 24 A, Número de polos:
GTIN (EAN)	4050118448443	4, Paso en mm (P): 5.10, Aislado: Sí, Anchura: 18.1 mm
Cantidad	60 ST	
Tipo	ZQV 2.5N/4 BL	Versión
Código	<a href="#">1527780000</a>	Conexión transversal (borne), insertado, azul, 24 A, Número de polos:
GTIN (EAN)	4050118448634	4, Paso en mm (P): 5.10, Aislado: Sí, Anchura: 18.1 mm
Cantidad	60 ST	
Tipo	ZQV 2.5N/4 RD	Versión
Código	<a href="#">2108700000</a>	Conexión transversal (borne), insertado, rojo, 24 A, Número de polos:
GTIN (EAN)	4050118448528	4, Paso en mm (P): 5.10, Aislado: Sí, Anchura: 18.1 mm
Cantidad	60 ST	
Tipo	ZQV 2.5N/5	Versión
Código	<a href="#">1527620000</a>	Conexión transversal (borne), insertado, naranja, 24 A, Número de polos:
GTIN (EAN)	4050118448436	5, Paso en mm (P): 5.10, Aislado: Sí, Anchura: 23.2 mm
Cantidad	20 ST	
Tipo	ZQV 2.5N/5 BL	Versión
Código	<a href="#">1527790000</a>	Conexión transversal (borne), insertado, azul, 24 A, Número de polos:
GTIN (EAN)	4050118448627	5, Paso en mm (P): 5.10, Aislado: Sí, Anchura: 23.2 mm
Cantidad	20 ST	

## WMF 2.5 DI BLZ SW

**Weidmüller Interface GmbH & Co. KG**  
 Klingenbergstraße 26  
 D-32758 Detmold  
 Germany

www.weidmueller.com

### Accesorios

Tipo	ZQV 2.5N/5 RD	Versión
Código	<a href="#">2108710000</a>	Conexión transversal (borne), insertado, rojo, 24 A, Número de polos:
GTIN (EAN)	4050118448511	5, Paso en mm (P): 5.10, Aislado: Sí, Anchura: 23.2 mm
Cantidad	20 ST	
Tipo	ZQV 2.5N/50	Versión
Código	<a href="#">1527730000</a>	Conexión transversal (borne), insertado, naranja, 24 A, Número de polos:
GTIN (EAN)	4050118411362	50, Paso en mm (P): 5.10, Aislado: Sí, Anchura: 255 mm
Cantidad	5 ST	
Tipo	ZQV 2.5N/50 BL	Versión
Código	<a href="#">1527920000</a>	Conexión transversal (borne), insertado, azul, 24 A, Número de polos:
GTIN (EAN)	4050118448559	50, Paso en mm (P): 5.10, Aislado: Sí, Anchura: 255 mm
Cantidad	5 ST	
Tipo	ZQV 2.5N/50 RD	Versión
Código	<a href="#">2109000000</a>	Conexión transversal (borne), insertado, rojo, 24 A, Número de polos:
GTIN (EAN)	4050118486001	50, Paso en mm (P): 5.10, Aislado: Sí, Anchura: 255 mm
Cantidad	5 ST	
Tipo	ZQV 2.5N/6	Versión
Código	<a href="#">1527630000</a>	Conexión transversal (borne), insertado, naranja, 24 A, Número de polos:
GTIN (EAN)	4050118448429	6, Paso en mm (P): 5.10, Aislado: Sí, Anchura: 28.3 mm
Cantidad	20 ST	
Tipo	ZQV 2.5N/6 BL	Versión
Código	<a href="#">1527820000</a>	Conexión transversal (borne), insertado, azul, 24 A, Número de polos:
GTIN (EAN)	4050118448610	6, Paso en mm (P): 5.10, Aislado: Sí, Anchura: 28.3 mm
Cantidad	20 ST	
Tipo	ZQV 2.5N/6 RD	Versión
Código	<a href="#">2108720000</a>	Conexión transversal (borne), insertado, rojo, 24 A, Número de polos:
GTIN (EAN)	4050118448504	6, Paso en mm (P): 5.10, Aislado: Sí, Anchura: 28.3 mm
Cantidad	20 ST	
Tipo	ZQV 2.5N/7	Versión
Código	<a href="#">1527640000</a>	Conexión transversal (borne), insertado, naranja, 24 A, Número de polos:
GTIN (EAN)	4050118448412	7, Paso en mm (P): 5.10, Aislado: Sí, Anchura: 33.4 mm
Cantidad	20 ST	
Tipo	ZQV 2.5N/7 BL	Versión
Código	<a href="#">1527830000</a>	Conexión transversal (borne), insertado, azul, 24 A, Número de polos:
GTIN (EAN)	4050118448603	7, Paso en mm (P): 5.10, Aislado: Sí, Anchura: 33.4 mm
Cantidad	20 ST	
Tipo	ZQV 2.5N/7 RD	Versión
Código	<a href="#">2108810000</a>	Conexión transversal (borne), insertado, rojo, 24 A, Número de polos:
GTIN (EAN)	4050118448498	7, Paso en mm (P): 5.10, Aislado: Sí, Anchura: 33.4 mm
Cantidad	20 ST	
Tipo	ZQV 2.5N/8	Versión
Código	<a href="#">1527670000</a>	Conexión transversal (borne), insertado, naranja, 24 A, Número de polos:
GTIN (EAN)	4050118448405	8, Paso en mm (P): 5.10, Aislado: Sí, Anchura: 38.5 mm
Cantidad	20 ST	
Tipo	ZQV 2.5N/8 BL	Versión
Código	<a href="#">1527840000</a>	Conexión transversal (borne), insertado, azul, 24 A, Número de polos:
GTIN (EAN)	4050118448597	8, Paso en mm (P): 5.10, Aislado: Sí, Anchura: 38.5 mm
Cantidad	20 ST	
Tipo	ZQV 2.5N/8 RD	Versión
Código	<a href="#">2108870000</a>	Conexión transversal (borne), insertado, rojo, 24 A, Número de polos:
GTIN (EAN)	4050118448481	8, Paso en mm (P): 5.10, Aislado: Sí, Anchura: 38.5 mm
Cantidad	20 ST	

## WMF 2.5 DI BLZ SW

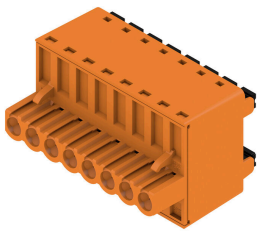
**Weidmüller Interface GmbH & Co. KG**  
Klingenbergstraße 26  
D-32758 Detmold  
Germany

www.weidmueller.com

## Accesorios

Tipo	ZQV 2.5N/9	Versión
Código	<a href="#">1527680000</a>	Conexión transversal (borne), insertado, naranja, 24 A, Número de polos: 9, Paso en mm (P): 5.10, Aislado: Sí, Anchura: 43.6 mm
GTIN (EAN)	4050118447996	
Cantidad	20 ST	
Tipo	ZQV 2.5N/9 BL	Versión
Código	<a href="#">1527870000</a>	Conexión transversal (borne), insertado, azul, 24 A, Número de polos: 9, Paso en mm (P): 5.10, Aislado: Sí, Anchura: 43.6 mm
GTIN (EAN)	4050118448580	
Cantidad	20 ST	
Tipo	ZQV 2.5N/9 RD	Versión
Código	<a href="#">2108900000</a>	Conexión transversal (borne), insertado, rojo, 24 A, Número de polos: 9, Paso en mm (P): 5.10, Aislado: Sí, Anchura: 43.6 mm
GTIN (EAN)	4050118448474	
Cantidad	20 ST	

## BLDF 5.08/180 SN



La potente solución "Daisy-Chain" para aplicaciones de bus de señales de gran rendimiento también es adecuada para cadenas de energía auxiliar de 400 V con hasta 18,5 A de capacidad de carga. Debido a la baja caída de tensión, la elevada capacidad de embornado de hasta 2,5 mm<sup>2</sup> de sección del conductor resulta especialmente ventajosa para cables de bus largos o con corrientes altas.

Las 4 variantes de brida inclusive el pasador de desbloqueo patentado permiten un concepto de bloqueo orientado al usuario.

### Datos generales para pedido

Tipo	BLDF 5.08/02/180 SN BK ...	Versión
Código	<a href="#">1000860000</a>	Conector para placa c.i., enchufe hembra, 5.08 mm, Número de polos: 2, 180°, PUSH IN con actuador, Sección de embornado, máx.: 3.31 mm <sup>2</sup> , Caja
GTIN (EAN)	4032248817030	
Cantidad	120 ST	
Tipo	BLDF 5.08/02/180 SN OR ...	Versión
Código	<a href="#">1001150000</a>	Conector para placa c.i., enchufe hembra, 5.08 mm, Número de polos: 2, 180°, PUSH IN con actuador, Sección de embornado, máx.: 3.31 mm <sup>2</sup> , Caja
GTIN (EAN)	4032248818020	
Cantidad	120 ST	
Tipo	BLDF 5.08/03/180 SN BK ...	Versión
Código	<a href="#">1000870000</a>	Conector para placa c.i., enchufe hembra, 5.08 mm, Número de polos: 3, 180°, PUSH IN con actuador, Sección de embornado, máx.: 3.31 mm <sup>2</sup> , Caja
GTIN (EAN)	4032248817276	
Cantidad	80 ST	
Tipo	BLDF 5.08/03/180 SN OR ...	Versión
Código	<a href="#">1001160000</a>	Conector para placa c.i., enchufe hembra, 5.08 mm, Número de polos: 3, 180°, PUSH IN con actuador, Sección de embornado, máx.: 3.31 mm <sup>2</sup> , Caja
GTIN (EAN)	4032248817726	
Cantidad	80 ST	
Tipo	BLDF 5.08/03/180 SN OR ...	Versión
Código	<a href="#">2759190000</a>	Conector para placa c.i., enchufe hembra, 5.08 mm, Número de polos: 3, 180°, PUSH IN con actuador, Conexión directa, Sección de embornado, máx.: 3.31 mm <sup>2</sup> , Caja
GTIN (EAN)	4064675007289	
Cantidad	80 ST	
Tipo	BLDF 5.08/04/180 SN BK ...	Versión
Código	<a href="#">1000880000</a>	Conector para placa c.i., enchufe hembra, 5.08 mm, Número de polos: 4, 180°, PUSH IN con actuador, Sección de embornado, máx.: 3.31 mm <sup>2</sup> , Caja
GTIN (EAN)	4032248817269	
Cantidad	60 ST	

## WMF 2.5 DI BLZ SW

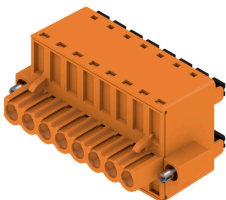
**Weidmüller Interface GmbH & Co. KG**  
 Klingenbergstraße 26  
 D-32758 Detmold  
 Germany

www.weidmueller.com

### Accesorios

Tipo	BLDF 5.08/04/180 SN OR ...	Versión
Código	<a href="#">1001170000</a>	Conector para placa c.i., enchufe hembra, 5.08 mm, Número de polos:
GTIN (EAN)	4032248818075	4, 180°, PUSH IN con actuador, Sección de embornado, máx. : 3.31
Cantidad	60 ST	mm <sup>2</sup> , Caja
Tipo	BLDF 5.08/05/180 SN BK ...	Versión
Código	<a href="#">1000890000</a>	Conector para placa c.i., enchufe hembra, 5.08 mm, Número de polos:
GTIN (EAN)	4032248817078	5, 180°, PUSH IN con actuador, Sección de embornado, máx. : 3.31
Cantidad	48 ST	mm <sup>2</sup> , Caja
Tipo	BLDF 5.08/05/180 SN OR ...	Versión
Código	<a href="#">1001180000</a>	Conector para placa c.i., enchufe hembra, 5.08 mm, Número de polos:
GTIN (EAN)	4032248818228	5, 180°, PUSH IN con actuador, Sección de embornado, máx. : 3.31
Cantidad	48 ST	mm <sup>2</sup> , Caja
Tipo	BLDF 5.08/06/180 SN BK ...	Versión
Código	<a href="#">1000900000</a>	Conector para placa c.i., enchufe hembra, 5.08 mm, Número de polos:
GTIN (EAN)	4032248817412	6, 180°, PUSH IN con actuador, Sección de embornado, máx. : 3.31
Cantidad	40 ST	mm <sup>2</sup> , Caja
Tipo	BLDF 5.08/06/180 SN OR ...	Versión
Código	<a href="#">1001190000</a>	Conector para placa c.i., enchufe hembra, 5.08 mm, Número de polos:
GTIN (EAN)	4032248818174	6, 180°, PUSH IN con actuador, Sección de embornado, máx. : 3.31
Cantidad	40 ST	mm <sup>2</sup> , Caja
Tipo	BLDF 5.08/07/180 SN BK ...	Versión
Código	<a href="#">1000910000</a>	Conector para placa c.i., enchufe hembra, 5.08 mm, Número de polos:
GTIN (EAN)	4032248817450	7, 180°, PUSH IN con actuador, Sección de embornado, máx. : 3.31
Cantidad	32 ST	mm <sup>2</sup> , Caja
Tipo	BLDF 5.08/07/180 SN OR ...	Versión
Código	<a href="#">1001200000</a>	Conector para placa c.i., enchufe hembra, 5.08 mm, Número de polos:
GTIN (EAN)	4032248817535	7, 180°, PUSH IN con actuador, Sección de embornado, máx. : 3.31
Cantidad	32 ST	mm <sup>2</sup> , Caja
Tipo	BLDF 5.08/08/180 SN BK ...	Versión
Código	<a href="#">1000920000</a>	Conector para placa c.i., enchufe hembra, 5.08 mm, Número de polos:
GTIN (EAN)	4032248817092	8, 180°, PUSH IN con actuador, Sección de embornado, máx. : 3.31
Cantidad	28 ST	mm <sup>2</sup> , Caja
Tipo	BLDF 5.08/08/180 SN OR ...	Versión
Código	<a href="#">1001210000</a>	Conector para placa c.i., enchufe hembra, 5.08 mm, Número de polos:
GTIN (EAN)	4032248817573	8, 180°, PUSH IN con actuador, Sección de embornado, máx. : 3.31
Cantidad	28 ST	mm <sup>2</sup> , Caja

### BLDF 5.08/180F SN



La potente solución "Daisy-Chain" para aplicaciones de bus de señales de gran rendimiento también es adecuada para cadenas de energía auxiliar de 400 V con hasta 18,5 A de capacidad de carga. Debido a la baja caída de tensión, la elevada capacidad de embornado de hasta 2,5 mm<sup>2</sup> de sección del conductor resulta especialmente ventajosa para cables de bus largos o con corrientes altas.

Las 4 variantes de brida inclusive el pasador de desbloqueo patentado permiten un concepto de bloqueo orientado al usuario.

## WMF 2.5 DI BLZ SW

**Weidmüller Interface GmbH & Co. KG**  
 Klingenbergstraße 26  
 D-32758 Detmold  
 Germany

## Accesorios

www.weidmueller.com

### Datos generales para pedido

Tipo	BLDF 5.08/02/180F SN BK...	Versión
Código	<a href="#">1000930000</a>	Conector para placa c.i., enchufe hembra, 5.08 mm, Número de polos:
GTIN (EAN)	4032248817252	2, 180°, PUSH IN con actuador, Sección de embornado, máx. : 3.31
Cantidad	60 ST	mm², Caja
Tipo	BLDF 5.08/02/180F SN OR...	Versión
Código	<a href="#">1001220000</a>	Conector para placa c.i., enchufe hembra, 5.08 mm, Número de polos:
GTIN (EAN)	4032248817955	2, 180°, PUSH IN con actuador, Sección de embornado, máx. : 3.31
Cantidad	60 ST	mm², Caja
Tipo	BLDF 5.08/03/180F SN BK...	Versión
Código	<a href="#">1000950000</a>	Conector para placa c.i., enchufe hembra, 5.08 mm, Número de polos:
GTIN (EAN)	4032248817085	3, 180°, PUSH IN con actuador, Sección de embornado, máx. : 3.31
Cantidad	48 ST	mm², Caja
Tipo	BLDF 5.08/03/180F SN OR...	Versión
Código	<a href="#">1012060000</a>	Conector para placa c.i., enchufe hembra, 5.08 mm, Número de polos:
GTIN (EAN)	4032248818037	3, 180°, PUSH IN con actuador, Sección de embornado, máx. : 3.31
Cantidad	48 ST	mm², Caja
Tipo	BLDF 5.08/04/180F SN BK...	Versión
Código	<a href="#">1000960000</a>	Conector para placa c.i., enchufe hembra, 5.08 mm, Número de polos:
GTIN (EAN)	4032248817344	4, 180°, PUSH IN con actuador, Sección de embornado, máx. : 3.31
Cantidad	40 ST	mm², Caja
Tipo	BLDF 5.08/04/180F SN OR...	Versión
Código	<a href="#">1059420000</a>	Conector para placa c.i., enchufe hembra, 5.08 mm, Número de polos:
GTIN (EAN)	4032248817894	4, 180°, PUSH IN con actuador, Sección de embornado, máx. : 3.31
Cantidad	40 ST	mm², Caja
Tipo	BLDF 5.08/05/180F SN BK...	Versión
Código	<a href="#">1000970000</a>	Conector para placa c.i., enchufe hembra, 5.08 mm, Número de polos:
GTIN (EAN)	4032248817337	5, 180°, PUSH IN con actuador, Sección de embornado, máx. : 3.31
Cantidad	32 ST	mm², Caja
Tipo	BLDF 5.08/05/180F SN OR...	Versión
Código	<a href="#">1065080000</a>	Conector para placa c.i., enchufe hembra, 5.08 mm, Número de polos:
GTIN (EAN)	4032248817856	5, 180°, PUSH IN con actuador, Sección de embornado, máx. : 3.31
Cantidad	32 ST	mm², Caja
Tipo	BLDF 5.08/06/180F SN BK...	Versión
Código	<a href="#">1000980000</a>	Conector para placa c.i., enchufe hembra, 5.08 mm, Número de polos:
GTIN (EAN)	4032248817375	6, 180°, PUSH IN con actuador, Sección de embornado, máx. : 3.31
Cantidad	28 ST	mm², Caja
Tipo	BLDF 5.08/06/180F SN OR...	Versión
Código	<a href="#">1065090000</a>	Conector para placa c.i., enchufe hembra, 5.08 mm, Número de polos:
GTIN (EAN)	4032248817801	6, 180°, PUSH IN con actuador, Sección de embornado, máx. : 3.31
Cantidad	28 ST	mm², Caja
Tipo	BLDF 5.08/07/180F SN BK...	Versión
Código	<a href="#">1000990000</a>	Conector para placa c.i., enchufe hembra, 5.08 mm, Número de polos:
GTIN (EAN)	4032248817474	7, 180°, PUSH IN con actuador, Sección de embornado, máx. : 3.31
Cantidad	24 ST	mm², Caja
Tipo	BLDF 5.08/07/180F SN OR...	Versión
Código	<a href="#">1065110000</a>	Conector para placa c.i., enchufe hembra, 5.08 mm, Número de polos:
GTIN (EAN)	4032248817832	7, 180°, PUSH IN con actuador, Sección de embornado, máx. : 3.31
Cantidad	24 ST	mm², Caja
Tipo	BLDF 5.08/08/180F SN BK...	Versión
Código	<a href="#">1001000000</a>	Conector para placa c.i., enchufe hembra, 5.08 mm, Número de polos:
GTIN (EAN)	4032248817559	8, 180°, PUSH IN con actuador, Sección de embornado, máx. : 3.31
Cantidad	24 ST	mm², Caja

## WMF 2.5 DI BLZ SW

**Weidmüller Interface GmbH & Co. KG**

Klingenbergstraße 26  
D-32758 Detmold  
Germany

www.weidmueller.com

## Accesorios

Tipo	BLDF 5.08/08/180F SN OR...	Versión
Código	<a href="#">1065120000</a>	Conector para placa c.i., enchufe hembra, 5.08 mm, Número de polos:
GTIN (EAN)	4032248817658	8, 180°, PUSH IN con actuador, Sección de embornado, máx. : 3.31
Cantidad	24 ST	mm², Caja

## BLF 5.08HC/90F SN



Igual de fiable que el original probado millones de veces, y con detalles innovadores:

El BLF 5.08HC, la versión con conexión PUSH-IN del conector hembra BLZP 5.08HC, destaca por su sistema de conexión y su diseño más compacto. El innovador sistema de conexión PUSH IN de Weidmüller representa el futuro de las conexiones de conductores fáciles y sin herramientas. HC = Alta intensidad

En lo que a versatilidad se refiere, el BLF 5.08HC ofrece tanto como la versión que le sirvió de modelo:

- 3 direcciones de salida del conductor de probada eficacia ofrecen la flexibilidad necesaria para un diseño específico de la aplicación
- Las 4 variantes de sujeción y el pasador de desbloqueo patentado permiten basar el concepto de enclavamiento en los requisitos del usuario
- Combina los conectores BLF 5.08HC con los conectores SL 5.08HC para conseguir los máximos valores nominales

### Datos generales para pedido

Tipo	BLF 5.08HC/21/90F SN OR...	Versión
Código	<a href="#">1477230000</a>	Conector para placa c.i., enchufe hembra, 5.08 mm, Número de polos:
GTIN (EAN)	4050118284546	21, 90°, PUSH IN con actuador, Sección de embornado, máx. : 3.31
Cantidad	12 ST	mm², Caja
Tipo	BLF 5.08HC/20/90F SN OR...	Versión
Código	<a href="#">1002270000</a>	Conector para placa c.i., enchufe hembra, 5.08 mm, Número de polos:
GTIN (EAN)	4032248694433	20, 90°, PUSH IN con actuador, Sección de embornado, máx. : 3.31
Cantidad	12 ST	mm², Caja
Tipo	BLF 5.08HC/19/90F SN OR...	Versión
Código	<a href="#">1002260000</a>	Conector para placa c.i., enchufe hembra, 5.08 mm, Número de polos:
GTIN (EAN)	4032248694419	19, 90°, PUSH IN con actuador, Sección de embornado, máx. : 3.31
Cantidad	12 ST	mm², Caja
Tipo	BLF 5.08HC/18/90F SN OR...	Versión
Código	<a href="#">1002250000</a>	Conector para placa c.i., enchufe hembra, 5.08 mm, Número de polos:
GTIN (EAN)	4032248694402	18, 90°, PUSH IN con actuador, Sección de embornado, máx. : 3.31
Cantidad	18 ST	mm², Caja
Tipo	BLF 5.08HC/17/90F SN OR...	Versión
Código	<a href="#">1002240000</a>	Conector para placa c.i., enchufe hembra, 5.08 mm, Número de polos:
GTIN (EAN)	4032248694396	17, 90°, PUSH IN con actuador, Sección de embornado, máx. : 3.31
Cantidad	18 ST	mm², Caja
Tipo	BLF 5.08HC/16/90F SN OR...	Versión
Código	<a href="#">1002230000</a>	Conector para placa c.i., enchufe hembra, 5.08 mm, Número de polos:
GTIN (EAN)	4032248694389	16, 90°, PUSH IN con actuador, Sección de embornado, máx. : 3.31
Cantidad	18 ST	mm², Caja

## WMF 2.5 DI BLZ SW

**Weidmüller Interface GmbH & Co. KG**  
 Klingenbergstraße 26  
 D-32758 Detmold  
 Germany

www.weidmueller.com

### Accesorios

Tipo	BLF 5.08HC/16/90F SN BK...	Versión
Código	<a href="#">1000360001</a>	Conector para placa c.i., enchufe hembra, 5.08 mm, Número de polos:
GTIN (EAN)	4032248690329	16, 90°, PUSH IN con actuador, Sección de embornado, máx. : 3.31
Cantidad	18 ST	mm², Caja
Tipo	BLF 5.08HC/15/90F SN OR...	Versión
Código	<a href="#">1002220000</a>	Conector para placa c.i., enchufe hembra, 5.08 mm, Número de polos:
GTIN (EAN)	4032248694372	15, 90°, PUSH IN con actuador, Sección de embornado, máx. : 3.31
Cantidad	18 ST	mm², Caja
Tipo	BLF 5.08HC/14/90F SN OR...	Versión
Código	<a href="#">1002210000</a>	Conector para placa c.i., enchufe hembra, 5.08 mm, Número de polos:
GTIN (EAN)	4032248694365	14, 90°, PUSH IN con actuador, Sección de embornado, máx. : 3.31
Cantidad	18 ST	mm², Caja
Tipo	BLF 5.08HC/13/90F SN OR...	Versión
Código	<a href="#">1002200000</a>	Conector para placa c.i., enchufe hembra, 5.08 mm, Número de polos:
GTIN (EAN)	4032248694358	13, 90°, PUSH IN con actuador, Sección de embornado, máx. : 3.31
Cantidad	24 ST	mm², Caja
Tipo	BLF 5.08HC/12/90F SN OR...	Versión
Código	<a href="#">1002190000</a>	Conector para placa c.i., enchufe hembra, 5.08 mm, Número de polos:
GTIN (EAN)	4032248694341	12, 90°, PUSH IN con actuador, Sección de embornado, máx. : 3.31
Cantidad	24 ST	mm², Caja
Tipo	BLF 5.08HC/12/90F SN BK...	Versión
Código	<a href="#">1000320001</a>	Conector para placa c.i., enchufe hembra, 5.08 mm, Número de polos:
GTIN (EAN)	4032248690282	12, 90°, PUSH IN con actuador, Sección de embornado, máx. : 3.31
Cantidad	24 ST	mm², Caja
Tipo	BLF 5.08HC/11/90F SN OR...	Versión
Código	<a href="#">1002180000</a>	Conector para placa c.i., enchufe hembra, 5.08 mm, Número de polos:
GTIN (EAN)	4032248694334	11, 90°, PUSH IN con actuador, Sección de embornado, máx. : 3.31
Cantidad	24 ST	mm², Caja
Tipo	BLF 5.08HC/10/90F SN OR...	Versión
Código	<a href="#">1002170000</a>	Conector para placa c.i., enchufe hembra, 5.08 mm, Número de polos:
GTIN (EAN)	4032248694327	10, 90°, PUSH IN con actuador, Sección de embornado, máx. : 3.31
Cantidad	30 ST	mm², Caja
Tipo	BLF 5.08HC/10/90F SN BK...	Versión
Código	<a href="#">1000300001</a>	Conector para placa c.i., enchufe hembra, 5.08 mm, Número de polos:
GTIN (EAN)	4032248690268	10, 90°, PUSH IN con actuador, Sección de embornado, máx. : 3.31
Cantidad	30 ST	mm², Caja
Tipo	BLF 5.08HC/09/90F SN OR...	Versión
Código	<a href="#">1002160000</a>	Conector para placa c.i., enchufe hembra, 5.08 mm, Número de polos:
GTIN (EAN)	4032248694310	9, 90°, PUSH IN con actuador, Sección de embornado, máx. : 3.31
Cantidad	30 ST	mm², Caja
Tipo	BLF 5.08HC/08/90F SN OR...	Versión
Código	<a href="#">1002150000</a>	Conector para placa c.i., enchufe hembra, 5.08 mm, Número de polos:
GTIN (EAN)	4032248694105	8, 90°, PUSH IN con actuador, Sección de embornado, máx. : 3.31
Cantidad	36 ST	mm², Caja
Tipo	BLF 5.08HC/08/90F SN BK...	Versión
Código	<a href="#">1000280001</a>	Conector para placa c.i., enchufe hembra, 5.08 mm, Número de polos:
GTIN (EAN)	4032248690244	8, 90°, PUSH IN con actuador, Sección de embornado, máx. : 3.31
Cantidad	36 ST	mm², Caja
Tipo	BLF 5.08HC/07/90F SN OR...	Versión
Código	<a href="#">1002140000</a>	Conector para placa c.i., enchufe hembra, 5.08 mm, Número de polos:
GTIN (EAN)	4032248694099	7, 90°, PUSH IN con actuador, Sección de embornado, máx. : 3.31
Cantidad	36 ST	mm², Caja

## WMF 2.5 DI BLZ SW

**Weidmüller Interface GmbH & Co. KG**  
 Klingenbergstraße 26  
 D-32758 Detmold  
 Germany

www.weidmueller.com

### Accesorios

Tipo	BLF 5.08HC/06/90F SN OR...	Versión
Código	<a href="#">1002130000</a>	Conector para placa c.i., enchufe hembra, 5.08 mm, Número de polos:
GTIN (EAN)	4032248694082	6, 90°, PUSH IN con actuador, Sección de embornado, máx. : 3.31
Cantidad	42 ST	mm², Caja
Tipo	BLF 5.08HC/06/90F SN BK...	Versión
Código	<a href="#">1000260001</a>	Conector para placa c.i., enchufe hembra, 5.08 mm, Número de polos:
GTIN (EAN)	4032248690220	6, 90°, PUSH IN con actuador, Sección de embornado, máx. : 3.31
Cantidad	42 ST	mm², Caja
Tipo	BLF 5.08HC/05/90F SN OR...	Versión
Código	<a href="#">1002120000</a>	Conector para placa c.i., enchufe hembra, 5.08 mm, Número de polos:
GTIN (EAN)	4032248694075	5, 90°, PUSH IN con actuador, Sección de embornado, máx. : 3.31
Cantidad	48 ST	mm², Caja
Tipo	BLF 5.08HC/04/90F SN OR...	Versión
Código	<a href="#">1002110000</a>	Conector para placa c.i., enchufe hembra, 5.08 mm, Número de polos:
GTIN (EAN)	4032248694068	4, 90°, PUSH IN con actuador, Sección de embornado, máx. : 3.31
Cantidad	60 ST	mm², Caja
Tipo	BLF 5.08HC/04/90F SN BK...	Versión
Código	<a href="#">1000240001</a>	Conector para placa c.i., enchufe hembra, 5.08 mm, Número de polos:
GTIN (EAN)	4032248690206	4, 90°, PUSH IN con actuador, Sección de embornado, máx. : 3.31
Cantidad	60 ST	mm², Caja
Tipo	BLF 5.08HC/03/90F SN OR...	Versión
Código	<a href="#">1002100000</a>	Conector para placa c.i., enchufe hembra, 5.08 mm, Número de polos:
GTIN (EAN)	4032248694051	3, 90°, PUSH IN con actuador, Sección de embornado, máx. : 3.31
Cantidad	72 ST	mm², Caja
Tipo	BLF 5.08HC/03/90F SN BK...	Versión
Código	<a href="#">1000230001</a>	Conector para placa c.i., enchufe hembra, 5.08 mm, Número de polos:
GTIN (EAN)	4032248690190	3, 90°, PUSH IN con actuador, Sección de embornado, máx. : 3.31
Cantidad	72 ST	mm², Caja
Tipo	BLF 5.08HC/02/90F SN OR...	Versión
Código	<a href="#">1002090000</a>	Conector para placa c.i., enchufe hembra, 5.08 mm, Número de polos:
GTIN (EAN)	4032248694044	2, 90°, PUSH IN con actuador, Sección de embornado, máx. : 3.31
Cantidad	90 ST	mm², Caja
Tipo	BLF 5.08HC/02/90F SN BK...	Versión
Código	<a href="#">1000220001</a>	Conector para placa c.i., enchufe hembra, 5.08 mm, Número de polos:
GTIN (EAN)	4032248690183	2, 90°, PUSH IN con actuador, Sección de embornado, máx. : 3.31
Cantidad	90 ST	mm², Caja

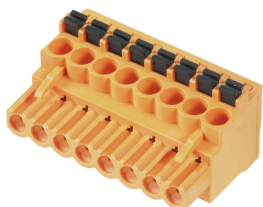
## WMF 2.5 DI BLZ SW

**Weidmüller Interface GmbH & Co. KG**  
 Klingenbergstraße 26  
 D-32758 Detmold  
 Germany

## Accesorios

www.weidmueller.com

### BLF 5.08HC/90 SN



Igual de fiable que el original probado millones de veces, y con detalles innovadores:

El BLF 5.08HC, la versión con conexión PUSH-IN del conector hembra BLZP 5.08HC, destaca por su sistema de conexión y su diseño más compacto. El innovador sistema de conexión PUSH IN de Weidmüller representa el futuro de las conexiones de conductores fáciles y sin herramientas. HC = Alta intensidad

En lo que a versatilidad se refiere, el BLF 5.08HC ofrece tanto como la versión que le sirvió de modelo:

- 3 direcciones de salida del conductor de probada eficacia ofrecen la flexibilidad necesaria para un diseño específico de la aplicación
- Las 4 variantes de sujeción y el pasador de desbloqueo patentado permiten basar el concepto de enclavamiento en los requisitos del usuario
- Combina los conectores BLF 5.08HC con los conectores SL 5.08HC para conseguir los máximos valores nominales

### Datos generales para pedido

Tipo	BLF 5.08HC/02/90 SN BK ...	Versión
Código	<a href="#">1000030001</a>	Conector para placa c.i., enchufe hembra, 5.08 mm, Número de polos:
GTIN (EAN)	4032248689965	2, 90°, PUSH IN con actuador, Sección de embornado, máx. : 3.31
Cantidad	180 ST	mm <sup>2</sup> , Caja
Tipo	BLF 5.08HC/02/90 SN OR ...	Versión
Código	<a href="#">1001530000</a>	Conector para placa c.i., enchufe hembra, 5.08 mm, Número de polos:
GTIN (EAN)	4032248693337	2, 90°, PUSH IN con actuador, Sección de embornado, máx. : 3.31
Cantidad	180 ST	mm <sup>2</sup> , Caja
Tipo	BLF 5.08HC/03/90 SN BK ...	Versión
Código	<a href="#">1000040001</a>	Conector para placa c.i., enchufe hembra, 5.08 mm, Número de polos:
GTIN (EAN)	4032248689972	3, 90°, PUSH IN con actuador, Sección de embornado, máx. : 3.31
Cantidad	120 ST	mm <sup>2</sup> , Caja
Tipo	BLF 5.08HC/03/90 SN OR ...	Versión
Código	<a href="#">1001540000</a>	Conector para placa c.i., enchufe hembra, 5.08 mm, Número de polos:
GTIN (EAN)	4032248693344	3, 90°, PUSH IN con actuador, Sección de embornado, máx. : 3.31
Cantidad	120 ST	mm <sup>2</sup> , Caja
Tipo	BLF 5.08HC/03/90 SN OR ...	Versión
Código	<a href="#">2766910000</a>	Conector para placa c.i., enchufe hembra, 5.08 mm, Número de polos:
GTIN (EAN)	4064675022527	3, 90°, PUSH IN con actuador, Sección de embornado, máx. : 3.31
Cantidad	120 ST	mm <sup>2</sup> , Caja
Tipo	BLF 5.08HC/03/90 SN OR ...	Versión
Código	<a href="#">2764380000</a>	Conector para placa c.i., enchufe hembra, 5.08 mm, Número de
GTIN (EAN)	4064675017332	polos: 3, 90°, PUSH IN con actuador, Conexión directa, Sección de
Cantidad	120 ST	embornado, máx. : 3.31 mm <sup>2</sup> , Caja
Tipo	BLF 5.08HC/04/90 SN BK ...	Versión
Código	<a href="#">1000050001</a>	Conector para placa c.i., enchufe hembra, 5.08 mm, Número de polos:
GTIN (EAN)	4032248689989	4, 90°, PUSH IN con actuador, Sección de embornado, máx. : 3.31
Cantidad	90 ST	mm <sup>2</sup> , Caja
Tipo	BLF 5.08HC/04/90 SN OR ...	Versión
Código	<a href="#">1001550000</a>	Conector para placa c.i., enchufe hembra, 5.08 mm, Número de polos:
GTIN (EAN)	4032248693351	4, 90°, PUSH IN con actuador, Sección de embornado, máx. : 3.31
Cantidad	90 ST	mm <sup>2</sup> , Caja

## WMF 2.5 DI BLZ SW

**Weidmüller Interface GmbH & Co. KG**  
 Klingenbergstraße 26  
 D-32758 Detmold  
 Germany

www.weidmueller.com

### Accesorios

Tipo	BLF 5.08HC/05/90 SN BK ...	Versión
Código	<a href="#">100060001</a>	Conector para placa c.i., enchufe hembra, 5.08 mm, Número de polos:
GTIN (EAN)	4032248689996	5, 90°, PUSH IN con actuador, Sección de embornado, máx. : 3.31
Cantidad	72 ST	mm², Caja
Tipo	BLF 5.08HC/05/90 SN OR ...	Versión
Código	<a href="#">100156000</a>	Conector para placa c.i., enchufe hembra, 5.08 mm, Número de polos:
GTIN (EAN)	4032248693368	5, 90°, PUSH IN con actuador, Sección de embornado, máx. : 3.31
Cantidad	72 ST	mm², Caja
Tipo	BLF 5.08HC/06/90 SN BK ...	Versión
Código	<a href="#">100007001</a>	Conector para placa c.i., enchufe hembra, 5.08 mm, Número de polos:
GTIN (EAN)	4032248690008	6, 90°, PUSH IN con actuador, Sección de embornado, máx. : 3.31
Cantidad	60 ST	mm², Caja
Tipo	BLF 5.08HC/06/90 SN OR ...	Versión
Código	<a href="#">100157000</a>	Conector para placa c.i., enchufe hembra, 5.08 mm, Número de polos:
GTIN (EAN)	4032248693375	6, 90°, PUSH IN con actuador, Sección de embornado, máx. : 3.31
Cantidad	60 ST	mm², Caja
Tipo	BLF 5.08HC/07/90 SN OR ...	Versión
Código	<a href="#">100158000</a>	Conector para placa c.i., enchufe hembra, 5.08 mm, Número de polos:
GTIN (EAN)	4032248693382	7, 90°, PUSH IN con actuador, Sección de embornado, máx. : 3.31
Cantidad	48 ST	mm², Caja
Tipo	BLF 5.08HC/08/90 SN BK ...	Versión
Código	<a href="#">100009001</a>	Conector para placa c.i., enchufe hembra, 5.08 mm, Número de polos:
GTIN (EAN)	4032248690022	8, 90°, PUSH IN con actuador, Sección de embornado, máx. : 3.31
Cantidad	42 ST	mm², Caja
Tipo	BLF 5.08HC/08/90 SN OR ...	Versión
Código	<a href="#">100159000</a>	Conector para placa c.i., enchufe hembra, 5.08 mm, Número de polos:
GTIN (EAN)	4032248693399	8, 90°, PUSH IN con actuador, Sección de embornado, máx. : 3.31
Cantidad	42 ST	mm², Caja
Tipo	BLF 5.08HC/09/90 SN OR ...	Versión
Código	<a href="#">100160000</a>	Conector para placa c.i., enchufe hembra, 5.08 mm, Número de polos:
GTIN (EAN)	4032248693405	9, 90°, PUSH IN con actuador, Sección de embornado, máx. : 3.31
Cantidad	36 ST	mm², Caja
Tipo	BLF 5.08HC/10/90 SN BK ...	Versión
Código	<a href="#">100011001</a>	Conector para placa c.i., enchufe hembra, 5.08 mm, Número de polos:
GTIN (EAN)	4032248690046	10, 90°, PUSH IN con actuador, Sección de embornado, máx. : 3.31
Cantidad	36 ST	mm², Caja
Tipo	BLF 5.08HC/10/90 SN OR ...	Versión
Código	<a href="#">100161000</a>	Conector para placa c.i., enchufe hembra, 5.08 mm, Número de polos:
GTIN (EAN)	4032248693412	10, 90°, PUSH IN con actuador, Sección de embornado, máx. : 3.31
Cantidad	36 ST	mm², Caja
Tipo	BLF 5.08HC/11/90 SN BK ...	Versión
Código	<a href="#">100012001</a>	Conector para placa c.i., enchufe hembra, 5.08 mm, Número de polos:
GTIN (EAN)	4032248690060	11, 90°, PUSH IN con actuador, Sección de embornado, máx. : 3.31
Cantidad	30 ST	mm², Caja
Tipo	BLF 5.08HC/11/90 SN OR ...	Versión
Código	<a href="#">100162000</a>	Conector para placa c.i., enchufe hembra, 5.08 mm, Número de polos:
GTIN (EAN)	4032248693429	11, 90°, PUSH IN con actuador, Sección de embornado, máx. : 3.31
Cantidad	30 ST	mm², Caja
Tipo	BLF 5.08HC/12/90 SN BK ...	Versión
Código	<a href="#">100013001</a>	Conector para placa c.i., enchufe hembra, 5.08 mm, Número de polos:
GTIN (EAN)	4032248690084	12, 90°, PUSH IN con actuador, Sección de embornado, máx. : 3.31
Cantidad	30 ST	mm², Caja

## WMF 2.5 DI BLZ SW

**Weidmüller Interface GmbH & Co. KG**  
 Klingenbergstraße 26  
 D-32758 Detmold  
 Germany

www.weidmueller.com

### Accesorios

Tipo	BLF 5.08HC/12/90 SN OR ...	Versión
Código	<a href="#">1001630000</a>	Conector para placa c.i., enchufe hembra, 5.08 mm, Número de polos:
GTIN (EAN)	4032248693436	12, 90°, PUSH IN con actuador, Sección de embornado, máx. : 3.31
Cantidad	30 ST	mm², Caja
Tipo	BLF 5.08HC/13/90 SN BK ...	Versión
Código	<a href="#">1000140001</a>	Conector para placa c.i., enchufe hembra, 5.08 mm, Número de polos:
GTIN (EAN)	4032248690091	13, 90°, PUSH IN con actuador, Sección de embornado, máx. : 3.31
Cantidad	24 ST	mm², Caja
Tipo	BLF 5.08HC/13/90 SN OR ...	Versión
Código	<a href="#">1001640000</a>	Conector para placa c.i., enchufe hembra, 5.08 mm, Número de polos:
GTIN (EAN)	4032248693443	13, 90°, PUSH IN con actuador, Sección de embornado, máx. : 3.31
Cantidad	24 ST	mm², Caja
Tipo	BLF 5.08HC/14/90 SN BK ...	Versión
Código	<a href="#">1000150001</a>	Conector para placa c.i., enchufe hembra, 5.08 mm, Número de polos:
GTIN (EAN)	4032248690107	14, 90°, PUSH IN con actuador, Sección de embornado, máx. : 3.31
Cantidad	24 ST	mm², Caja
Tipo	BLF 5.08HC/14/90 SN OR ...	Versión
Código	<a href="#">1001650000</a>	Conector para placa c.i., enchufe hembra, 5.08 mm, Número de polos:
GTIN (EAN)	4032248693450	14, 90°, PUSH IN con actuador, Sección de embornado, máx. : 3.31
Cantidad	24 ST	mm², Caja
Tipo	BLF 5.08HC/15/90 SN OR ...	Versión
Código	<a href="#">1001660000</a>	Conector para placa c.i., enchufe hembra, 5.08 mm, Número de polos:
GTIN (EAN)	4032248693467	15, 90°, PUSH IN con actuador, Sección de embornado, máx. : 3.31
Cantidad	24 ST	mm², Caja
Tipo	BLF 5.08HC/16/90 SN BK ...	Versión
Código	<a href="#">1000170001</a>	Conector para placa c.i., enchufe hembra, 5.08 mm, Número de polos:
GTIN (EAN)	4032248690121	16, 90°, PUSH IN con actuador, Sección de embornado, máx. : 3.31
Cantidad	18 ST	mm², Caja
Tipo	BLF 5.08HC/16/90 SN OR ...	Versión
Código	<a href="#">1001670000</a>	Conector para placa c.i., enchufe hembra, 5.08 mm, Número de polos:
GTIN (EAN)	4032248693474	16, 90°, PUSH IN con actuador, Sección de embornado, máx. : 3.31
Cantidad	18 ST	mm², Caja
Tipo	BLF 5.08HC/17/90 SN BK ...	Versión
Código	<a href="#">1000180001</a>	Conector para placa c.i., enchufe hembra, 5.08 mm, Número de polos:
GTIN (EAN)	4032248690138	17, 90°, PUSH IN con actuador, Sección de embornado, máx. : 3.31
Cantidad	18 ST	mm², Caja
Tipo	BLF 5.08HC/17/90 SN OR ...	Versión
Código	<a href="#">1001680000</a>	Conector para placa c.i., enchufe hembra, 5.08 mm, Número de polos:
GTIN (EAN)	4032248693481	17, 90°, PUSH IN con actuador, Sección de embornado, máx. : 3.31
Cantidad	18 ST	mm², Caja
Tipo	BLF 5.08HC/18/90 SN BK ...	Versión
Código	<a href="#">1000190001</a>	Conector para placa c.i., enchufe hembra, 5.08 mm, Número de polos:
GTIN (EAN)	4032248690145	18, 90°, PUSH IN con actuador, Sección de embornado, máx. : 3.31
Cantidad	18 ST	mm², Caja
Tipo	BLF 5.08HC/18/90 SN OR ...	Versión
Código	<a href="#">1001690000</a>	Conector para placa c.i., enchufe hembra, 5.08 mm, Número de polos:
GTIN (EAN)	4032248693498	18, 90°, PUSH IN con actuador, Sección de embornado, máx. : 3.31
Cantidad	18 ST	mm², Caja
Tipo	BLF 5.08HC/19/90 SN BK ...	Versión
Código	<a href="#">1000200001</a>	Conector para placa c.i., enchufe hembra, 5.08 mm, Número de polos:
GTIN (EAN)	4032248690152	19, 90°, PUSH IN con actuador, Sección de embornado, máx. : 3.31
Cantidad	18 ST	mm², Caja

## WMF 2.5 DI BLZ SW

**Weidmüller Interface GmbH & Co. KG**  
Klingenbergstraße 26  
D-32758 Detmold  
Germany

[www.weidmueller.com](http://www.weidmueller.com)

## Accesorios

Tipo	BLF 5.08HC/19/90 SN OR ...	Versión
Código	<a href="#">1001700000</a>	Conector para placa c.i., enchufe hembra, 5.08 mm, Número de polos:
GTIN (EAN)	4032248693504	19, 90°, PUSH IN con actuador, Sección de embornado, máx. : 3.31
Cantidad	18 ST	mm <sup>2</sup> , Caja
Tipo	BLF 5.08HC/20/90 SN OR ...	Versión
Código	<a href="#">1001710000</a>	Conector para placa c.i., enchufe hembra, 5.08 mm, Número de polos:
GTIN (EAN)	4032248693511	20, 90°, PUSH IN con actuador, Sección de embornado, máx. : 3.31
Cantidad	18 ST	mm <sup>2</sup> , Caja