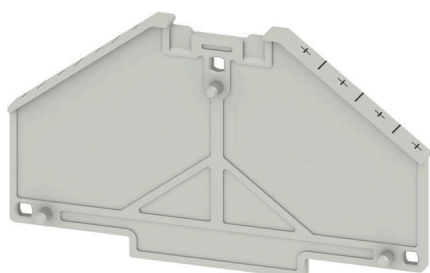


## TW PRV4 +++++

**Weidmüller Interface GmbH & Co. KG**  
Klingenbergstraße 26  
D-32758 Detmold  
Germany

www.weidmueller.com

### Imagen de producto



Los numerosos accesorios de la gama Klippon® Connect están perfectamente adaptados entre sí hasta el más mínimo detalle. Esto facilita el montaje al tiempo que se cumplen las normas exigidas

### Datos generales para pedido

Versión	Serie P, Separador, gris, 2 mm, impreso, +++++, horizontal
Código	<a href="#">1350540000</a>
Tipo	TW PRV4 +++++
GTIN (EAN)	4050118155419
Cantidad	10 Pieza

## Datos técnicos

### Homologaciones

ROHS Conformidad

### Dimensiones y pesos

Profundidad	41.1 mm	Profundidad (pulgadas)	1.6181 inch
Altura	70 mm	Altura (pulgadas)	2.7559 inch
Anchura	2 mm	Anchura (pulgadas)	0.0787 inch
Peso neto	4.63 g		

### Temperaturas

Temperatura de almacenamiento	-25 °C...55 °C	Temperatura ambiente	-5 °C...40 °C
Temperatura permanente de trabajo, min.	-50 °C	Temperatura permanente de trabajo, max.	125 °C

### Conformidad medioambiental del producto

Estado de cumplimiento de la directiva RoHS	Conforme sin exención
REACH SVHC	Sin SVHC por encima del 0,1 % en peso

### Datos del material

Material básico	Policarbonato	Color	gris
Grado inflamabilidad según UL 94	V-0		

### Otros datos técnicos

enclavable Sí

### Valores característicos del sistema

Versión impreso, ++++, horizontal

### Clasificaciones

ETIM 8.0	EC000886	ETIM 9.0	EC000886
ETIM 10.0	EC000886	ECLASS 14.0	27-25-03-01
ECLASS 15.0	27-25-03-01		

**Dibujos**

