

## CC-M 15/45 2X3 ST

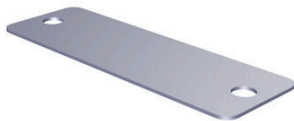
Weidmüller Interface GmbH & Co. KG

Klingenbergstraße 26

D-32758 Detmold

Germany

www.weidmueller.com



Los señalizadores MetalliCard, disponibles en aluminio y acero inoxidable, dan respuesta a una amplia gama de necesidades de identificación. Las etiquetas de aluminio anodizado son una opción asequible para un gran número de aplicaciones; además, el empleo de varios colores garantiza una impresión de grandes contrastes. En las exigentes industrias química y de procesos, puedes confiar en los señalizadores de acero inoxidable MetalliCard gracias a su excelente resistencia. Sus formatos cubren cualquier necesidad de identificación. Garantizan una señalización de elevada calidad tanto en equipos pequeños como en placas de identificación. MetalliCard ofrece además una gran variedad de opciones de instalación. MetalliCard son señalizadores de uso universal gracias a sus múltiples sistemas de fijación: adhesivo, remachado, con portaetiquetas o carriles, o en combinación con abrazaderas de acero inoxidable.

Impresión especial: Envíe un archivo del software de señalización M-Print PRO o M-Print PRO Online (sin instalación) con sus especificaciones de señalización.

### Datos generales para pedido

Versión	MetalliCard, Señalizadores de dispositivos, 15 x 45 mm, plata
Código	<a href="#">1327920000</a>
Tipo	CC-M 15/45 2X3 ST
GTIN (EAN)	4050118132755
Cantidad	200 Pieza

## CC-M 15/45 2X3 ST

**Weidmüller Interface GmbH & Co. KG**  
 Klingenbergstraße 26  
 D-32758 Detmold  
 Germany

www.weidmueller.com

## Datos técnicos

### Homologaciones

ROHS Conformidad

### Dimensiones y pesos

Profundidad	0.5 mm	Profundidad (pulgadas)	0.0197 inch
Altura	15 mm	Altura (pulgadas)	0.5906 inch
Anchura	45 mm	Anchura (pulgadas)	1.7716 inch
Peso neto	2.17 g		

### Temperaturas

Gama de temperaturas de servicio -55...130 °C

### Conformidad medioambiental del producto

Estado de cumplimiento de la directiva RoHS Conforme sin exención  
 REACH SVHC Sin SVHC por encima del 0,1 % en peso

### Datos generales

Versión	enchufable, con orificio de montaje de 3,5 mm		
Anchura	45 mm		
Gama de temperaturas de servicio, max.	130 °C		
Gama de temperaturas de servicio, min.	-55 °C		
Color	plata		
Material básico	Acero inoxidable 1.4301		
Caracteres impresos	sin		
Número de señalizadores por unidad de embalaje	forma de entrega	MetalliCard	
Tamaño del campo para rotulación	15.2 x 42.2 mm		
Industrias recomendadas	Energía, Procesos		
Impresora compatible			
Número de señalizadores por combinación	1 MetalliCard = Device markers		
Gama de temperaturas de servicio	-55...130 °C		

### Señalizadores de dispositivos

Diámetro de taladro 3.30 mm

### Clasificaciones

ETIM 8.0	EC001288	ETIM 9.0	EC001288
ETIM 10.0	EC001288	ECLASS 14.0	27-28-11-04
ECLASS 15.0	27-28-11-04		

**Ejemplo de uso**



## CC-M 15/45 2X3 ST

**Weidmüller Interface GmbH & Co. KG**  
Klingenbergstraße 26  
D-32758 Detmold  
Germany

## Accesorios

[www.weidmueller.com](http://www.weidmueller.com)

### Productos complementarios



### Datos generales para pedido

Tipo	INLAY CC-M 15/45	Versión	
Código	<a href="#">1341090000</a>		
GTIN (EAN)	4050118145175		
Cantidad	1 ST		
Tipo	INLAY CC-M UNIVERSAL	Versión	
Código	<a href="#">1341120000</a>		
GTIN (EAN)	4050118145458		
Cantidad	1 ST		
Tipo	PRIMER CC-M	Versión	
Código	<a href="#">2068020000</a>		
GTIN (EAN)	4050118416534		
Cantidad	100 ST		