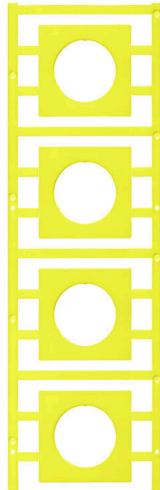


SM 46/46-30 MC NE GE

Weidmüller Interface GmbH & Co. KG
Klingenbergstraße 26
D-32758 Detmold
Germany

www.weidmueller.com



SM es un señalizador MultiCard para el etiquetado de equipos de mando y avisadores. Las etiquetas se enclavan en los soportes o se fijan con una lámina adhesiva ya preparada. Los sistemas de señalización PrintJet CONNECT o Plotter permiten crear etiquetas personalizadas.

- Elaboración rápida de etiquetas conforme a sus necesidades
- No es necesario almacenar costosas etiquetas estándar
- Con el sistema PrintJet se consigue una calidad de impresión de alta resistencia como sustituto del grabado
- Para exigencias extremas, se recomienda la lámina de protección ETO SM
- Se pueden utilizar soportes para pulsadores manuales de 22 mm o 30 mm de diámetro de Siemens, ABB, Moeller y Télémécanique

Impresión especial: Envíe un archivo del software de señalización M-Print PRO o M-Print PRO Online (sin instalación) con sus especificaciones de señalización.

Datos generales para pedido

Versión	SwitchMark, Señalizadores de dispositivos, 46 x 46 mm, para interruptores de leva, Tipo S0, Kraus & Naimer, amarillo
Código	1323510000
Tipo	SM 46/46-30 MC NE GE
GTIN (EAN)	4050118126808
Cantidad	20 Pieza

SM 46/46-30 MC NE GE

Weidmüller Interface GmbH & Co. KG
 Klingenbergstraße 26
 D-32758 Detmold
 Germany

www.weidmueller.com

Datos técnicos

Homologaciones

ROHS	Conformidad
------	-------------

Dimensiones y pesos

Profundidad	1.2 mm	Profundidad (pulgadas)	0.0472 inch
Altura	46 mm	Altura (pulgadas)	1.811 inch
Anchura	46 mm	Anchura (pulgadas)	1.811 inch
Diámetro	30 mm	Peso neto	3.52 g

Temperaturas

Gama de temperaturas de servicio	-40...100 °C
----------------------------------	--------------

Conformidad medioambiental del producto

Estado de cumplimiento de la directiva RoHS	Conforme sin exención	
REACH SVHC	Sin SVHC por encima del 0,1 % en peso	
Huella de carbono del producto	Desde la cuna hasta la puerta	0.052 kg CO2 eq.

Datos generales

Color de material según código de resistencia	4	
Versión	enchufable	
Anchura	46 mm	
Grado inflamabilidad según UL 94	V-2	
Gama de temperaturas de servicio, max.	100 °C	
Gama de temperaturas de servicio, min.	-40 °C	
Color	amarillo	
Halógenos	No	
Material básico	Poliamida 66	
Caracteres impresos	sin	
Número de señalizadores por unidad de embalaje	forma de entrega	MultiCard
Impresora compatible	PRINTJET CONNECT , MCP BASIC 2 , MCP PLUS 2	
Número de señalizadores por combinación	1 MultiCard = Device markers	
Gama de temperaturas de servicio	-40...100 °C	
Aplicación / productor	para interruptores de leva, Tipo SO, Kraus & Naimer	

Señalizadores de dispositivos

Diámetro	30 mm	Halógenos	No
----------	-------	-----------	----

Clasificaciones

ETIM 8.0	EC001288	ETIM 9.0	EC001288
ETIM 10.0	EC001288	ECLASS 14.0	27-28-11-04
ECLASS 15.0	27-28-11-04		

Dibujos

