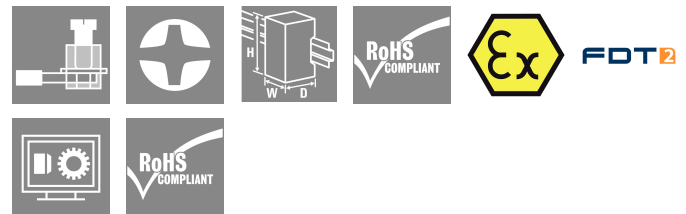


ACT20X-HUI-SAO-LP-S

Weidmüller Interface GmbH & Co. KG
 Klingenbergstraße 26
 D-32758 Detmold
 Germany

www.weidmueller.com

El producto ya no está disponible, Hoja técnica solo con fines informativos



Los convertidores universales de medición seccionables y de señal ACT20X HUI-SAO-S/ SAO-LP se pueden configurar individualmente. Las señales de temperatura de sensores PT100 y de termopares, así como las señales analógicas de tensión y corriente DC se pueden registrar desde el entorno Ex zona 0. En la salida se facilitan opcionalmente señales de corriente / tensión (SAO-S) o señales de bucles de corriente de 4 - 20 mA (SAO-LP/ SAO-S) para el entorno seguro. El ACT20X-HUI-SAO-S dispone también de una salida de relé que permite configurar el umbral de conmutación. En caso de fallo, este aparato dispone de un contacto de alarma integrado que proporciona mensajes de estado para facilitar una rápida identificación del fallo, aumentando así la disponibilidad de la instalación. El suministro de corriente del acondicionador de señales se efectúa a través del equipo de alimentación integrado (SAO-S) o bien de forma alternativa a través del bucle de corriente del lado de la salida (SAO-LP). Los aparatos con posibilidad de montaje en carriles están diseñados con un sólo canal y se suministran opcionalmente en anchuras de 12,5 mm (SAO-LP) o 22,5 mm (SAO-S).

Datos generales para pedido

Versión	ACT20X, Separador/convertidor de señal Ex, Versión de 1 canal, Alimentado por bucle de corriente de salida
Código	1318220000
Tipo	ACT20X-HUI-SAO-LP-S
GTIN (EAN)	4050118323955
Cantidad	1 Pieza
Estado de entrega	Este artículo no estará disponible en el futuro.
Disponible hasta	2021-12-15T00:00:00+01:00

ACT20X-HUI-SAO-LP-S

Weidmüller Interface GmbH & Co. KG

Klingenbergstraße 26


D-32758 Detmold

Germany

www.weidmueller.com

Datos técnicos

Homologaciones

Homologaciones	CE; TUEVSATEX
Homologaciones	CULUS; EAC; IECEXKEM; ATEX
Homologaciones	

ROHS	Conformidad
------	-------------

Dimensiones y pesos

Profundidad	113.6 mm	Profundidad (pulgadas)	4.4724 inch
Altura	117.2 mm	Altura (pulgadas)	4.6142 inch
Anchura	12.5 mm	Anchura (pulgadas)	0.4921 inch
Peso neto	125 g		

Temperaturas

Temperatura de almacenamiento	-20 °C...70 °C	Temperatura de servicio	0 °C...60 °C
Humedad a temperatura de servicio	0...95 % (sin condensación)	Humedad	10...90 % (sin condensación)

Probabilidad de avería

SIL según IEC 61508	2
---------------------	---

Conformidad medioambiental del producto

Estado de cumplimiento de la directiva RoHS	Conforme con exención
Exención RoHS (si procede/conocida)	7a, 7cl
REACH SVHC	Lead 7439-92-1
SCIP	2f6dd957-421a-46db-a0c2-cf1609156924

Assembling

Tipo de montaje	Carril DIN	Carril de montaje	TS 35
Posición de montaje	horizontal o vertical		

Entrada EX

Sensor	De 2/3/4 conductores, RTD: PT10, PT20, PT50, PT100, PT250, PT300, PT400, PT500, PT1000, Ni50, Ni100, Ni120, Ni1000, Termopares: B, E, J, K, N, R, S, T ; según IEC 60584-1 y L, U según DIN43710, Potenciómetro, Resistencia: 0 - 12 kΩ	Resistencia de entrada	0...12 kΩ
Tipo	circuito con seguridad intrínseca	Resistencia de conducción en el circuito de medición	≤ 50 Ω
Potenciómetro	1.2...500 kΩ	Alimentación del sensor	28...16,5 V DC / 0...20 mA
Tensión de entrada	configurable, ± 12 V DC (rango de medida mín. 1 V), ± 28 V DC (rango de	Rango de temperatura	Ajustable de -200...+800 °C

ACT20X-HUI-SAO-LP-S

Weidmüller Interface GmbH & Co. KG

Klingenbergstraße 26

D-32758 Detmold

Germany

www.weidmueller.com

Datos técnicos

	medida mín. 2 V), ± 600 mV DC (rango de medida mín. 50 mV), ± 150 mV DC (rango de medida mín. 15 mV)		
Corriente de entrada	configurable, ± 25 mA, 0...20 mA, 4...20mA	Resistencia de entrada tensión	> 10 MΩ a 600 mV, 2 MΩ @ 28 V
Resistencia de entrada corriente	70 Ω		

Salida de alarma

Número de salidas	1
-------------------	---

Datos generales

Tipo de conexión	Conexión brida-tornillo	Precisión	< 0,1 % del valor final
Humedad	10...90 % (sin condensación)	Tipo de protección	IP20
Tensión de alimentación	mediante bucle de corriente de salida, 11...28 V DC (circuito reforzado)	Tiempo de respuesta	250 ms (10...90%)
Potencia admitida	≤ 3,5 W	Coefficiente de temperatura	< 0,02 °C del rango de medición / °C
Configuración	Con software FDT/DTM, Requiere adaptador de configuración 8978580000 CBX200 USB		

Coordenadas de aislamiento

Sobretensión de choque fijo	4 kV (1,2/50 μs)	Normas	DIN EN 61326-1, IEC 61010-1, IEC 61010-2-030, IEC 60079-0, IEC 60079-11, IEC 60079-15, IEC 60079-26
Categoría de sobretensión	III	Grado de polución	2
Tensión de aislamiento	3,51 kV entre entrada y salida	Tensión nominal	300 Veff

Datos para aplicaciones Ex (ATEX)

identificar	II 3 G Ex nA IIC T4 Gc, I (M1) [Ex ia Ma] I, II (1) D [Ex ia Da] IIIC	Corriente IO	88.2 mA
Tensión U0	5.88 V DC	Potencia PO	129 mW
Lugar de instalación	Dispositivo instalado en área segura, zona 2		

Datos de conexión

Tipo de conexión	Conexión brida-tornillo	Par de apriete, min.	0.4 Nm
Par de apriete, max.	0.6 Nm	Sección de embornado, conexión nominal	2.5 mm ²
Sección de embornado, mín.	0.25 mm ²	Sección de embornado, máx.	2.5 mm ²
Sección de conexión del conductor AWG, min.	AWG 26	Sección de conexión del conductor AWG, máx.	AWG 12

Datos técnicos

Garantía

Período 3 años

Clasificaciones

ETIM 8.0	EC002653	ETIM 9.0	EC002653
ETIM 10.0	EC002653	ECLASS 14.0	27-21-01-20
ECLASS 15.0	27-21-01-20		

Bases de licitación

Especificación larga	Especificación corta
<p>Convertidor de medición Ex universal para señales de temperatura RTD/TC y de corriente DC/tensión, alimentado por bucle de corriente de salida</p> <p>Convertidor de medición de 1 canal alimentado por bucle de corriente de salida de 4 - 20 mA de 12,5 mm de ancho, para la detección, separación y transmisión de señales de sensores RTD/TC, resistencias, potenciómetros y señales de corriente DC y tensiones de zonas Ex 0,1,2 en zonas seguras. El módulo se puede configurar mediante el software estándar FDT/DTM.</p> <p>Carcasas para montaje sobre carril TS35</p> <p>Dimensiones: largo/ancho/alto 119,2/ 12,5/ 113,6</p> <p>Conexión brida-tornillo/ sección nominal 2,5 mm²</p> <p>Grado de protección: IP 20</p> <p>Entrada RTD: PT200, PT1000, Ni120, Cu100</p> <p>Resistencia 0 - 15 kOhm / Potenciómetro 1,2 - 500 kOhm</p> <p>Tipo TC: B, E, J, K, L, N, R, S, T,U +/-</p> <p>25 mA configurable</p> <p>+/- 28 V configurable</p> <p>Salida Bucle de corriente 4 - 20 mA</p> <p>Carga <</p> <p>700 Ohm</p> <p>Precisión <0,1 % v.E</p>	<p>Convertidor de medición Ex universal para señales de temperatura RTD/TC y señales de corriente DC/tensión, alimentado por bucle de corriente de salida</p> <p>Convertidor de medición de 1 canal alimentado por bucle de 4 a 20 mA de 12,5 mm de ancho, para la detección, separación y transmisión de señales de sensores RTD/TC, resistencias, potenciómetros y señales de corriente y tensiones DC de zonas Ex 0,1,2 en zonas seguras. El módulo se puede configurar mediante el software estándar FDT/DTM.</p>

ACT20X-HUI-SAO-LP-S

Weidmüller Interface GmbH & Co. KG
Klingenbergstraße 26
D-32758 Detmold
Germany

Datos técnicos

www.weidmueller.com

Energía auxiliar
11 - 28 VDC /
Bucle de corriente
Pérdida de potencia aprox.
1,5 W
Rango de
temperatura ambiente 0
°C - +60 °C Separación
segura EN
50178, separación de 2
vías de hasta 4kV
Tensión de
trabajo 300 V
AC/DC en la categoría de
sobretensión II y grado de
polución 2
Homologaciones cULus,
ATEX IECEX, Clase 1,
Div. 1
Identificación IECEX (Exia)
IIC / I T4
Características
Ex U0 = 5,88 V
DC
I0 = 82,3 mA
DC
P0 = 121
mW Tipo
ACT20X-HUI-SAO-LP-S

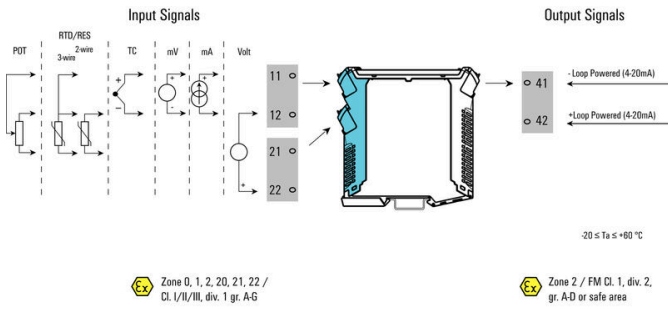
ACT20X-HUI-SAO-LP-S

Weidmüller Interface GmbH & Co. KG
 Klingenbergstraße 26
 D-32758 Detmold
 Germany

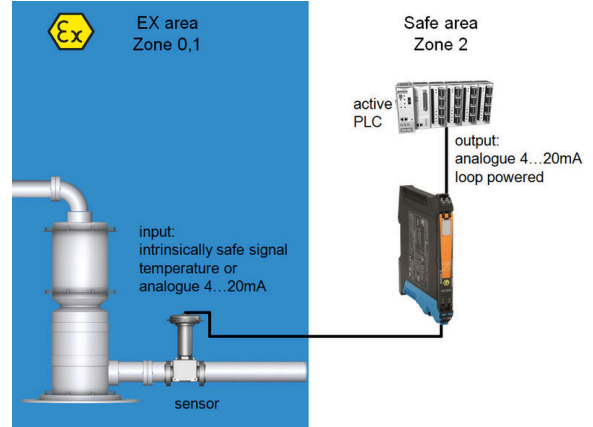
www.weidmueller.com

Dibujos

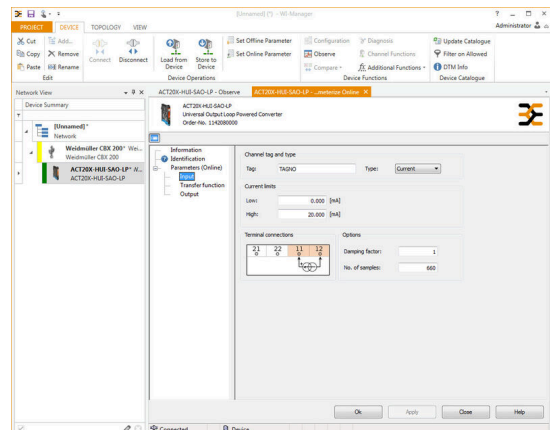
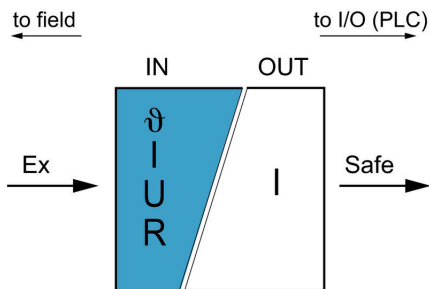
Connection diagram



Aplicación

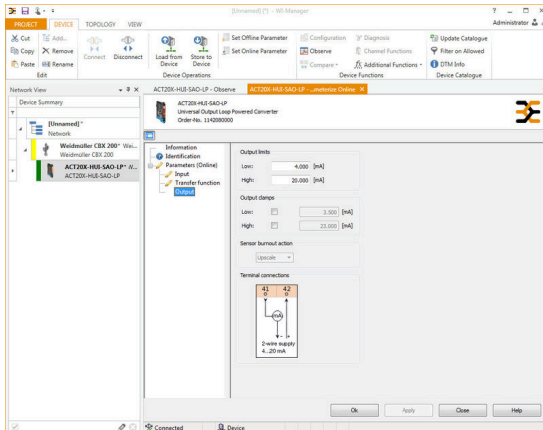


Block diagram

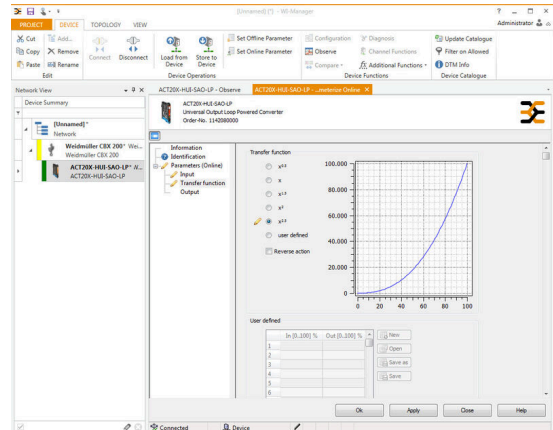


screenshot of temperature input configuration with FDT2 / DTM software

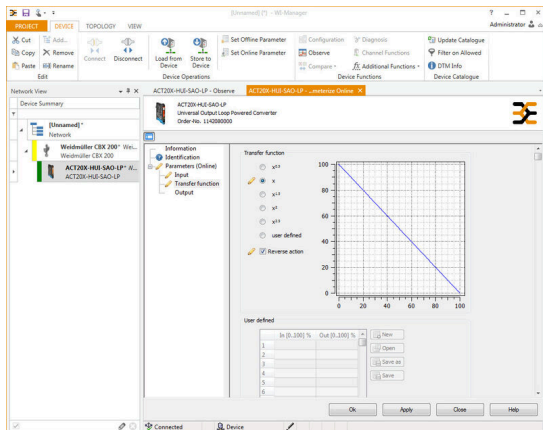
Dibujos



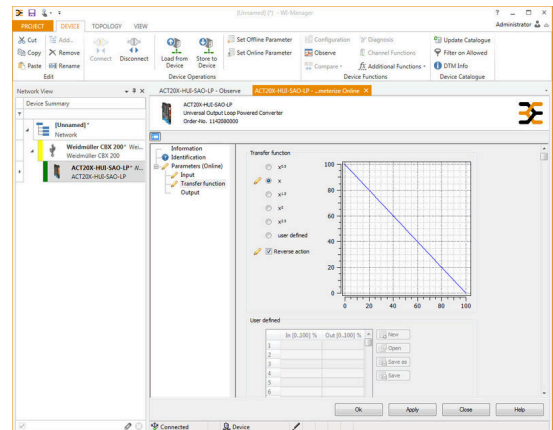
13182200004810.tif



screenshot of output configuration with FDT2 / DTM software

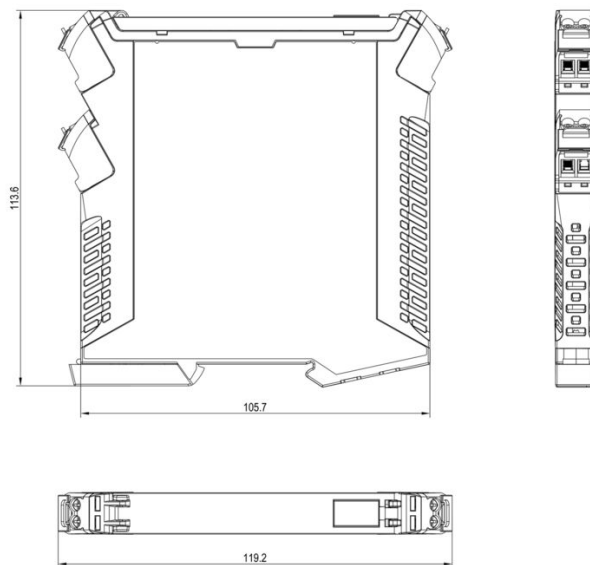


screenshot of transfer function configuration with FDT2 / DTM software



screenshot of transfer function configuration with FDT2 / DTM software

Dibujo acotado





ACT20X-HUI-SAO-LP-S

Weidmüller Interface GmbH & Co. KG
 Klingenbergstraße 26
 D-32758 Detmold
 Germany

Accesorios

www.weidmueller.com

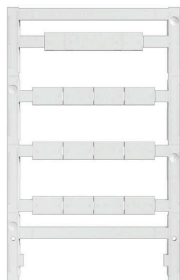
Adaptador de configuración USB



Datos generales para pedido

Tipo	CBX200 USB	Versión	
Código	8978580000		
GTIN (EAN)	4032248813759		
Cantidad	1 ST		

Sin imprimir



El sistema ESG es un reconocido señalizador en formato MultiCard que puede utilizarse en numerosos equipos eléctricos de uso habitual. El resultado es una señalización de equipos excelente con una imagen de alto contraste.

Disponibilidad de distintos tipos para dispositivos de fabricantes de la talla de Siemens, ABB, Beckhoff, etc. Análisis rápido de ventajas:

- Etiquetas, autoadhesivas o insertables, de uso universal, según el tipo
- En el caso de equipos conectados en línea, como fusibles automáticos, tenemos disponibles señalizadores ESG para insertar en la guía para etiquetas
- Impresión personalizada en calidad láser según indicaciones del cliente

Impresión especial: Envíe un archivo del software de señalización M-Print PRO o M-Print PRO Online (sin instalación) con sus especificaciones de señalización.

Datos generales para pedido

Tipo	ESG 8/13.5/43.3 SAI AU	Versión	
Código	1912130000	ESG, Señalizadores de dispositivos x 13.5 mm, PA 66, Color:	
GTIN (EAN)	4032248541164	transparente, enchufable	
Cantidad	5 ST		
Tipo	ESG 6.6/11 BHZ 5.00/02	Versión	
Código	1082490000	ESG, Señalizadores de dispositivos x 11 mm, PA 66, Color: blanco,	
GTIN (EAN)	4032248845330	enchufable	
Cantidad	200 ST		