

UR20-16DI-N-PLC-INT**Weidmüller Interface GmbH & Co. KG**

Klingenbergstraße 26

D-32758 Detmold

Germany

www.weidmueller.com

Módulos de entrada digital conmutación P o N; protección de polaridad, hasta 3 conductores +FE
Los módulos de entrada digital de Weidmüller están disponibles en diferentes versiones y se utilizan principalmente para recibir señales de mando binarias procedentes de sensores, transmisores, interruptores o interruptores de proximidad. Gracias a su diseño flexible, te permitirán cubrir cualquier necesidad en tu proyecto y planificar opciones de reserva.

Todos los módulos están disponibles en 4, 8 o 16 entradas y cumplen con la norma IEC 61131-2. Los módulos de entrada digital están disponibles para conmutación P o N. Las entradas digitales son para sensores tipo 1 y tipo 3 de acuerdo con la norma. Gracias a su frecuencia de entrada máxima de hasta 1 kHz, se pueden utilizar en gran variedad de aplicaciones. La variante para interfaz PLC permite una rápida conexión mediante cables de sistema a las interfaces de conexión de Weidmüller. De esta manera se garantiza una rápida y fácil integración al sistema. Dos módulos con función timestamp son capaces de capturar señales binarias y ofrecer una marca de tiempo con una resolución de 1 µs. Se pueden obtener soluciones adicionales con el módulo UR20-4DI-2W-230V-AC que funciona con señales de entrada de hasta 230 V.

La electrónica modular proporciona alimentación a los sensores conectados desde el bus de alimentación de entradas (UIN).

Datos generales para pedido

Versión	Remote I/O module, IP20, Digital signals, Input, PLC
Código	1315400000
Tipo	UR20-16DI-N-PLC-INT
GTIN (EAN)	4050118118568
Cantidad	1 Pieza

Datos técnicos

Homologaciones

Homologaciones



ROHS	Conformidad
UL File Number Search	Sitio web UL
N.º de certificado (cULus)	E141197
N.º de certificado (cULusEX)	E223527

Dimensiones y pesos

Profundidad	76 mm	Profundidad (pulgadas)	2.9921 inch
Altura	120 mm	Altura (pulgadas)	4.7244 inch
Anchura	11.5 mm	Anchura (pulgadas)	0.4528 inch
Medida de fijación, altura	128 mm	Peso neto	82 g

Temperaturas

Temperatura de almacenamiento	-40 °C ... +85 °C	Temperatura de servicio	-20 °C...60 °C
-------------------------------	-------------------	-------------------------	----------------

Conformidad medioambiental del producto

Estado de cumplimiento de la directiva RoHS	Conforme con exención		
Exención RoHS (si procede/conocida)	7a, 7cl		
REACH SVHC	Lead 7439-92-1		
SCIP	82327f13-cd27-455a-ab5b-a62e1996dcf8		
Huella de carbono del producto	Desde la cuna hasta la puerta	8,017 kg CO2 eq.	

entradas digitales

Protección de polaridad	Sí	Entradas digitales	16
Tipo	Tipos 1 y 3, EN 61131-2	Alimentación del sensor	externa
Filtro de entrada	3 ms	Tensión de entrada High	< - 11 V con referencia a +24 V de la alimentación eléctrica de entrada UENTRADA
Diagnóstico de módulo	Sí	Tensión de entrada Low	> - 5 V con referencia a +24 V de la alimentación eléctrica de entrada UENTRADA
Diagnóstico de canales individuales	No	Conexión de sensor	Interfaz PLC

UR20-16DI-N-PLC-INT

Weidmüller Interface GmbH & Co. KG

Klingenbergstraße 26

D-32758 Detmold

Germany

www.weidmueller.com

Datos técnicos

Alimentación

Protección de polaridad	Sí	Tensión de alimentación	24 V DC +20 %/-15 %, vía bus del sistema
Consumo de corriente desde IENTRADA <15 mA (el correspondiente segmento de alimentación)		Consumo de corriente desde I _{sys} , typ.	8 mA

Datos de conexión

Sección de conexión del conductor, flexible, máx. (AWG)	AWG 16	Sección de conexión del conductor, flexible, mín. (AWG)	AWG 26
Sección de conexión del conductor, rígido, máx. (AWG)	AWG 16	Sección de conexión del conductor, rígido, mín. (AWG)	AWG 26
Tipo de conexión	PUSH IN	Sección de conexión del conductor, rígido, max.	1.5 mm ²
Sección de conexión del conductor, rígido, mín.	0.14 mm ²	Sección de conexión del conductor, flexible, max.	1.5 mm ²
Sección de conexión del conductor, flexible, mín.	0.14 mm ²	Conector E/S	Conexión cable plano de 20 polos

Datos del sistema

Tipo de módulo	Módulo especial	Interfaz	Bus de sistema u-remote
Separación galvánica	500 V DC entre los circuitos de corriente	Protocolo bus de campo	PROFINET IRT, PROFINET RT, PROFIBUS DP-V1, EtherCAT, Modbus/TCP, EtherNet/IP, CANopen, DeviceNet, POWERLINK, CC-Link, CC-Link IE TSN, IEC 61162-450
Velocidad de transmisión bus de sistema, máx.	48 Mbit	Datos de diagnóstico	1 Byte

Datos generales

Resistencia a vibraciones	5 Hz ≤ f ≤ 8,4 Hz: 3,5 mm de amplitud conforme a IEC 60068-2-6, 8,4 Hz ≤ f ≤ 150 Hz: 1 g de aceleración conforme a IEC 60068-2-6	Grado inflamabilidad según UL 94	V-0
Tensión de prueba	500 V	Categoría de sobretensión	II
Grado de polución	2	Carril de montaje	TS 35
Presión del aire (funcionamiento)	≥ 795 hPa (altura ≤ 2000 m) conforme a DIN EN 61131-2	Humedad del aire (transporte)	10% a 95%, sin condensación conforme a DIN EN 61131-2
Presión del aire (transporte)	1013 hPa (altura 0 m) a 700 hPa (altura 3000 m) conforme a DIN EN 61131-2	Presión del aire (almacenamiento)	1013 hPa (altura 0 m) a 700 hPa (altura 3000 m) conforme a DIN EN 61131-2
Humedad del aire (funcionamiento)	10% a 95%, sin condensación conforme a DIN EN 61131-2	Humedad del aire (almacenamiento)	10% a 95%, sin condensación conforme a DIN EN 61131-2
Shock	15 g en 11 ms, onda semisinusoidal, según IEC 60068-2-27		

Clasificaciones

ETIM 8.0	EC001599	ETIM 9.0	EC001599
ETIM 10.0	EC001599	ECLASS 14.0	27-24-26-04

Datos técnicos

ECLASS 15.0

27-24-26-04

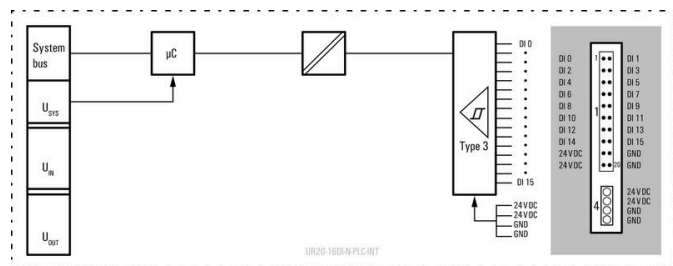
UR20-16DI-N-PLC-INT

Weidmüller Interface GmbH & Co. KG
Klingenbergstraße 26
D-32758 Detmold
Germany

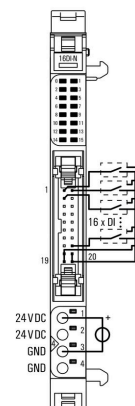
www.weidmueller.com

Dibujos

Block diagram

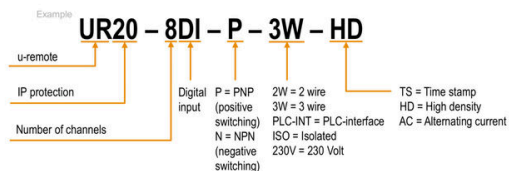


Connection diagram



Explicación de abreviaturas

Digital input modules



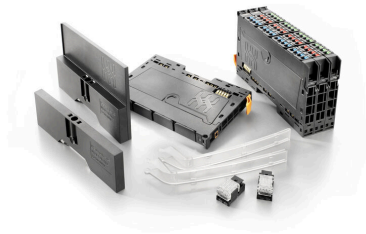
UR20-16DI-N-PLC-INT

Weidmüller Interface GmbH & Co. KG
Klingenbergstraße 26
D-32758 Detmold
Germany

www.weidmueller.com

Accesorios

Accesorios



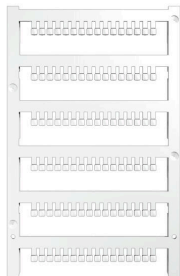
Accesorios del sistema

Descubre una amplia gama de accesorios para tu sistema u-remote: el complemento ideal para que tus aplicaciones sean aún más eficaces y flexibles.

Datos generales para pedido

Tipo	UR20-EBK-ACC	Versión
Código	1346610000	End bracket, ,
GTIN (EAN)	4050118151596	
Cantidad	5 ST	
Tipo	UR20-SM-ACC	Versión
Código	1339920000	Cover, ,
GTIN (EAN)	4050118144727	
Cantidad	20 ST	

Blank



Datos generales para pedido

Tipo	PM 2.7/2.6 MC NE WS	Versión
Código	1323710000	OMNIMATE Signal - Serie PM, Señalizadores de punto de conexión,
GTIN (EAN)	4050118126778	2.7 x 2.6 mm, Paso en mm (P): 3.50 Weidmueller, blanco
Cantidad	960 ST	

Impresión especial



UR20-16DI-N-PLC-INT

Weidmüller Interface GmbH & Co. KG

Klingenbergstraße 26

D-32758 Detmold

Germany

www.weidmueller.com

Accesorios

Datos generales para pedido

Tipo	PM 2.7/2.6 MC SDR	Versión
Código	1323700000	OMNIMATE Signal - Serie PM, Señalizadores de punto de conexión,
GTIN (EAN)	4050118126761	2.7 x 2.6 mm, Paso en mm (P): 3.50 Weidmueller, bajo demanda
Cantidad	192 ST	

Tipo	DEK 5/8-11.5 MC SDR	Versión
Código	1341610000	Dekafix, Terminal marker, 5 x 8 mm, Paso en mm (P): 8.00
GTIN (EAN)	4050118146059	Weidmueller, bajo demanda
Cantidad	100 ST	

Blank



El señalizador Dekafix (DEK) es un señalizador universal para todos los tipos de conectores y grupos electrónicos. El sistema está especialmente indicado para series de números cortas y ofrece una gran variedad de señalizadores ya impresos.

Tiras para instalación rápida en un solo paso. La impresión es perfectamente legible, de alto contraste y está disponible en varios anchos.

- Amplia gama de señalizadores listos para usar
- Tiras para instalación rápida
- Los señalizadores son aptos para todo tipo de conectores Weidmüller
- Disponible como MultiCard sin imprimir o con impresión estándar

Impresión especial: Envíe un archivo del software de señalización M-Print PRO o M-Print PRO Online (sin instalación) con sus especificaciones de señalización.

Datos generales para pedido

Tipo	DEK 5/8-11.5 MC NE WS	Versión
Código	1341630000	Dekafix, Terminal marker, 5 x 8 mm, Paso en mm (P): 8.00
GTIN (EAN)	4050118145946	Weidmueller, blanco
Cantidad	500 ST	

Aluminio



El aluminio tiene la segunda mejor conductividad eléctrica después del cobre. Una ventaja es el bajo peso, y otra es la excelente protección contra la corrosión.

Datos generales para pedido

Tipo	TS 35X7.5 2M/AL/BK	Versión
Código	0330800000	Guía de montaje, Accesorios, Aluminio, no probado, Anchura: 2000
GTIN (EAN)	4008190100650	mm, Altura: 35 mm, Profundidad: 7.5 mm
Cantidad	40 M	

UR20-16DI-N-PLC-INT

Weidmüller Interface GmbH & Co. KG

Klingenbergstraße 26

D-32758 Detmold

Germany

www.weidmueller.com

Accesorios

Acero inoxidable



Acero inoxidable es un término colectivo para todos los tipos de acero (aleaciones) con un alto grado de pureza y resistencia a la corrosión.

Datos generales para pedido

Tipo	TS 35X7.5 2M/CRN	Versión
Código	1747350000	Guía de montaje, Accesorios, Acero inoxidable 1.4301, no probado,
GTIN (EAN)	4032248003372	Anchura: 2000 mm, Altura: 35 mm, Profundidad: 7.5 mm
Cantidad	40 M	

Acero



Los carriles DIN de acero son los más difundidos en el mercado. Entre los carriles DIN metálicos, son los que poseen la menor protección contra cortocircuitos, similar a la del acero inoxidable.

Datos generales para pedido

Tipo	TS 35X7.5 2M/ST/ZN	Versión
Código	0383400000	Guía de montaje, Accesorios, Acero, chapado en zinc galvanizado y pasivado, Anchura: 2000 mm, Altura: 35 mm, Profundidad: 7.5 mm
GTIN (EAN)	4008190088026	
Cantidad	40 M	
Tipo	TS 35X7.5/LL 2M/ST/ZN	Versión
Código	0514500000	Guía de montaje, Accesorios, Acero, chapado en zinc galvanizado y pasivado, Anchura: 2000 mm, Altura: 35 mm, Profundidad: 7.5 mm
GTIN (EAN)	4008190046019	
Cantidad	40 M	
Tipo	TS 35X7.5/LL 1M/ST/ZN	Versión
Código	0514510000	Guía de montaje, Accesorios, Acero, chapado en zinc galvanizado y pasivado, Anchura: 1000 mm, Altura: 35 mm, Profundidad: 7.5 mm
GTIN (EAN)	4008190116620	
Cantidad	20 M	
Tipo	TS 35X7.5/LL 2M/ST/SZ	Versión
Código	7915060000	Guía de montaje, Accesorios, Acero, chapado en zinc galvanizado y pasivado, Anchura: 2000 mm, Altura: 35 mm, Profundidad: 7.5 mm
GTIN (EAN)	4032248296279	
Cantidad	40 M	

UR20-16DI-N-PLC-INT

Weidmüller Interface GmbH & Co. KG
 Klingenbergstraße 26
 D-32758 Detmold
 Germany

www.weidmueller.com

Accesorios

Cable plano, no libre de halógenos



Datos generales para pedido

Tipo	PAC-UNIV-HE20-LCH-1M	Versión
Código	7789306010	Cable prefabricado, PAC, Cable LiYY, 0.14 mm²
GTIN (EAN)	8430243969062	
Cantidad	1 ST	
Tipo	PAC-UNIV-HE20-F-1M	Versión
Código	1349790010	Cable prefabricado, PAC
GTIN (EAN)	4032248161003	
Cantidad	1 ST	
Tipo	PAC-UNIV-HE20-HE20-1M	Versión
Código	1349670010	Cable prefabricado, PAC
GTIN (EAN)	4032248161294	
Cantidad	1 ST	

Crimping tools



Herramientas para prensar terminales tubulares con y sin aislamiento

- El enclavamiento por trinquete de retención garantiza un prensado de calidad
- Posibilidad de desenclavar el trinquete de retención en caso de manejo erróneo

Datos generales para pedido

Tipo	PZ 2.5 S	Versión
Código	2903690000	0.14mm², 2.5mm², Crimpado trapezoidal
GTIN (EAN)	4099986027008	
Cantidad	1 ST	

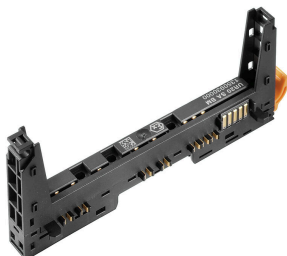
UR20-16DI-N-PLC-INT

Weidmüller Interface GmbH & Co. KG
Klingenbergstraße 26
D-32758 Detmold
Germany

www.weidmueller.com

Accesorios

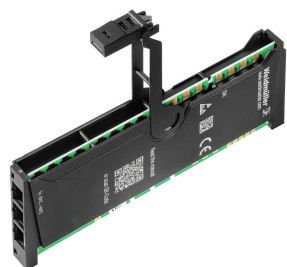
Módulos básicos



Datos generales para pedido

Tipo	UR20-BM-SP	Versión	
Código	1350930000	Replacement part , Flange-mounted housing	
GTIN (EAN)	4050118402735		
Cantidad	5 ST		

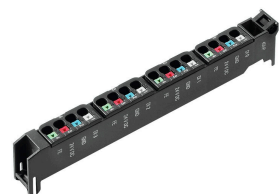
Módulos electrónicos



Datos generales para pedido

Tipo	UR20-EM-1315400000-SP	Versión	
Código	1346930000	Replacement part	
GTIN (EAN)	4050118151701		
Cantidad	1 ST		

Plugkit



Datos generales para pedido

Tipo	UR20-PK-1315400000-SP	Versión	
Código	1559800000	Replacement part	
GTIN (EAN)	4050118364637		
Cantidad	5 ST		