

Similar a la ilustración

Interfaces con diodos para utilizar como protección de picos, prueba de lámparas o evitar inversión de polaridad.

### Datos generales para pedido

Versión	Interfaz, RSD, Cátodo común, Conexión brida-tornillo
Código	<a href="#">1312790000</a>
Tipo	RSD K20 LP/LP
GTIN (EAN)	4050118115826
Cantidad	1 Pieza

### Datos técnicos

#### Homologaciones

Homologaciones



ROHS	Conformidad
UL File Number Search	<a href="#">Sitio web UL</a>
Núm. de certificación (UR)	E141197

#### Dimensiones y pesos

Profundidad	42 mm	Profundidad (pulgadas)	1.6535 inch
Altura	70 mm	Altura (pulgadas)	2.7559 inch
Anchura	60 mm	Anchura (pulgadas)	2.3622 inch
Peso neto	67.8 g		

#### Temperaturas

Temperatura de almacenamiento	-40...60 °C	Temperatura de servicio	0...55 °C
-------------------------------	-------------	-------------------------	-----------

#### Conformidad medioambiental del producto

Estado de cumplimiento de la directiva RoHS	Conforme con exención
Exención RoHS (si procede/conocida)	7a
REACH SVHC	Lead 7439-92-1
SCIP	c81824f0-4ab4-46d2-8ea1-d0fb421fd3a2

#### Datos nominales UL

Corriente nominal IN	1 A	Temperatura de funcionamiento UL, mín.-25 °C	
Temperatura de funcionamiento UL, máx.	50 °C	Corriente nominal Imáx.	1 A
Tensión nominal UN	230 V		

#### Datos de conexión

Tipo de componentes	Diodo 1N4007	Configuración	Ánodo común
---------------------	--------------	---------------	-------------

#### Especificaciones

Tensión nominal	230 V	Intensidad nominal por conexión	1 A
Componentes	Diodo	Valor	1N4007
Pico de tensión máx. recurrente	1000 V		

#### Aislamiento aplicado (EN50178)

Conformidad	DIN EN 50178	Tensión de aislamiento nominal	230 V
Categoría de sobretensión	II	Grado de polución	2
Tensión de impulso(1,2/50µs)	2 kV	Tensión de prueba de aislamiento AC	0.35 kV

#### Conexión de campo

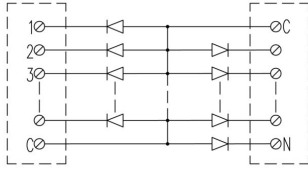
Sección de conductor mín., AWG	AWG 26	Tipo de conexión	Conexión brida-tornillo
Terminales con aislamiento de plástico, máx.	2.5 mm <sup>2</sup>	Sección para puntera con collar de plástico, mín.	0.5 mm <sup>2</sup>

### Datos técnicos

Sección para puntera, max.	2.5 mm <sup>2</sup>	Flexible, máx. H05(07) V-K	4 mm <sup>2</sup>
Flexible, mín. H05(07) V-K	0.5 mm <sup>2</sup>	Rígido, máx. H05(07) V-U	6 mm <sup>2</sup>
Rígido, mín. H05(07) V-U	0.5 mm <sup>2</sup>	Longitud de desaislado	6 mm
Par de apriete, máx.	0.6 Nm	Par de apriete, mín.	0.5 Nm
Sección de embornado, máx.	6 mm <sup>2</sup>	Sección de embornado, mín.	0.5 mm <sup>2</sup>
Sección de conductor máx., AWG	AWG 12		

### Clasificaciones

ETIM 8.0	EC002780	ETIM 9.0	EC002780
ETIM 10.0	EC002780	ECLASS 14.0	27-14-11-52
ECLASS 15.0	27-14-11-52		



RSD A



RSD K