

DKT 4/35 SL 2STB

Weidmüller Interface GmbH & Co. KG

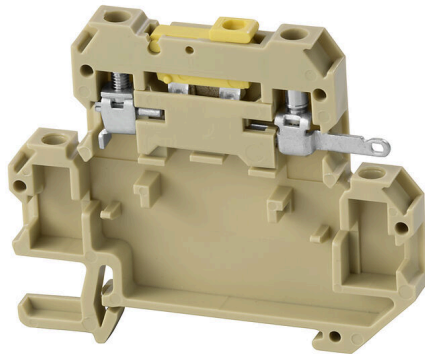
Klingenbergstraße 26

D-32758 Detmold

Germany

www.weidmueller.com

Imagen de producto



El suministro de energía, señales y datos es el clásico requisito en la ingeniería eléctrica y la fabricación de paneles. El material aislante, el sistema de conexión y el diseño de los bornes son las características diferenciadoras. Un borne de paso es ideal para unir y/o conectar uno o más conductores. Pueden tener uno o más niveles de conexión con el mismo potencial o aislados unos de otros.

Datos generales para pedido

Versión	Borne seccionable de medición, Conexión brida-tornillo, Beige/amarillo, 4 mm ² , 10 A, 400 V, Número de conexiones: 4, Número de pisos: 2
Código	1308260000
Tipo	DKT 4/35 SL 2STB
GTIN (EAN)	4008190081898
Cantidad	50 Pieza
Estado de entrega	Retirado
Última fecha de pedido	2022-12-31T00:00:00+01:00
Producto alternativo	A2T 2.5 DT/DT

Datos técnicos

Homologaciones

Homologaciones



ROHS Conformidad

Dimensiones y pesos

Profundidad	56.5 mm	Profundidad (pulgadas)	2.2244 inch
Altura	65 mm	Altura (pulgadas)	2.5591 inch
Anchura	6 mm	Anchura (pulgadas)	0.2362 inch
Peso neto	11.9 g		

Temperaturas

Temperatura de almacenamiento	-25 °C...55 °C	Temperatura ambiente	-5 °C...40 °C
Temperatura permanente de trabajo, min.	-50 °C	Temperatura permanente de trabajo, max.	100 °C

Conformidad medioambiental del producto

Estado de cumplimiento de la directiva RoHS Conforme con exención

Exención RoHS (si procede/conocida) 6c

REACH SVHC Lead 7439-92-1

SCIP a4720f28-c1be-43c4-a115-55415c294bda

Conductor embornable (conexión nominal)

Tipo de conexión	Conexión brida-tornillo	Número de conexiones	4
------------------	-------------------------	----------------------	---

Datos del material

Material básico	PA 66	Color	Beige/amarillo
Grado inflamabilidad según UL 94	V-2		

Datos nominales

Sección nominal	4 mm ²	Tensión nominal	400 V
Tensión nominal DC	400 V	Corriente nominal	10 A
Resistencia de paso según IEC 60947-7-1 x	1 mΩ	Pérdida de potencia según la norma IEC 60947-7-x	1.02 W

Generalidades

Carril de montaje	TS 35
-------------------	-------

Otros datos técnicos

Tipo de montaje	enclavado
-----------------	-----------

Valores característicos del sistema

Versión	Conexión brida-tornillo, Conexión por soldadura, Separador, con conectores	Tapa final obligatoria	Sí
---------	--	------------------------	----

Datos técnicos

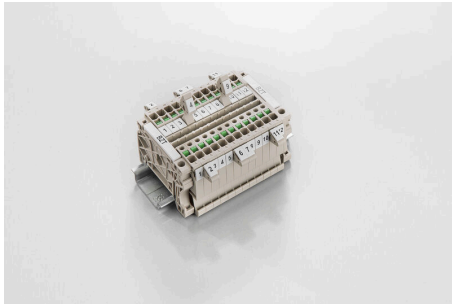
	hembra, abierto por un extremo		
Número de potenciales	2	Número de pisos	2
Número de puntos de embornado por piso	2	Número de potenciales por piso	1
Pisos internos puenteados	No	Conexión PE	No
Carril de montaje	TS 35	Función N	No
Función PE	No	Función PEN	No

Clasificaciones

ETIM 8.0	EC000902	ETIM 9.0	EC000902
ETIM 10.0	EC000902	ECLASS 14.0	27-25-01-09
ECLASS 15.0	27-25-01-09		

Accesorios

Soporte del señalizador



El soporte para señalizadores ofrece la posibilidad de montar adicionalmente señalizadores estándar con un paso de 5 ó 5,1 mm. Los soportes acodados se pueden encajar opcionalmente y se pueden montar en todos los canales de señalización estándar de los bornes modulares Klippon® Connect. Los tipos de señalizadores de ajuste se pueden encontrar en los respectivos accesorios del soporte de señalización.

Datos generales para pedido

Tipo	BZT 1 WS 10/5	Versión	
Código	1805490000	Accesorios, Soporte de señalización	
GTIN (EAN)	4032248270231		
Cantidad	100 ST		
Tipo	BZT 1 ZA WS 10/5	Versión	
Código	1805520000	Accesorios, Soporte de señalización	
GTIN (EAN)	4032248270248		
Cantidad	100 ST		