

## WDT 2.5/2 V

Weidmüller Interface GmbH & Co. KG

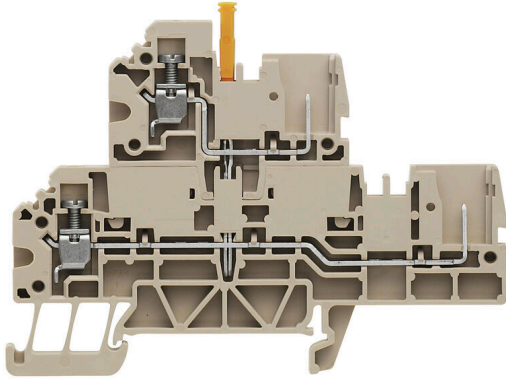
Klingenbergstraße 26

D-32758 Detmold

Germany

www.weidmueller.com

### Imagen de producto



Algunas aplicaciones necesitan una solución enchufable y modular para ser más flexibles o para facilitar la instalación. Cuando es necesario prefabricar o reemplazar unidades funcionales completas, se requieren sistemas de conexión modulares y flexibles. Nuestros bornes enchufables se pueden montar rápidamente y se prueban completamente en fábrica.

### Datos generales para pedido

Versión	Borne de varios pisos, Conexión brida-tornillo, Beige oscuro, 2.5 mm <sup>2</sup> , 400 V, Número de conexiones: 2, Número de pisos: 2, TS 35, V-0
Código	<a href="#">1305300000</a>
Tipo	WDT 2.5/2 V
GTIN (EAN)	4050118104615
Cantidad	50 Pieza

## WDT 2.5/2 V

**Weidmüller Interface GmbH & Co. KG**  
 Klingenbergstraße 26  
 D-32758 Detmold  
 Germany

www.weidmueller.com

## Datos técnicos

### Homologaciones

Homologaciones



ROHS	Conformidad
UL File Number Search	<a href="#">Sitio web UL</a>
Núm. de certificación (cURus)	E60693

### Dimensiones y pesos

Profundidad	60.5 mm	Profundidad (pulgadas)	2.3819 inch
Altura	85.5 mm	Altura (pulgadas)	3.3661 inch
Anchura	5.1 mm	Anchura (pulgadas)	0.2008 inch
Peso neto	15.44 g		

### Temperaturas

Temperatura de almacenamiento	-25 °C...55 °C	Temperatura ambiente	-50 °C...75 °C
Temperatura permanente de trabajo, mín.	-50 °C	Temperatura permanente de trabajo, max.	120 °C

### Conformidad medioambiental del producto

Estado de cumplimiento de la directiva RoHS	Conforme sin exención
REACH SVHC	Sin SVHC por encima del 0,1 % en peso

### Conductor embornable (conexión nominal)

Calibre según 60 947-1	A4	Sección de conexión del conductor AWG, máx.	AWG 12
Dirección de conexión	lateral	Par de apriete, max.	0.6 Nm
Par de apriete, mín.	0.4 Nm	Longitud de desaislado	7 mm
Tipo de conexión 2	Conexión enchufable	Tipo de conexión	Conexión brida-tornillo
Número de conexiones	2	Sección de embornado, máx.	4 mm <sup>2</sup>
Sección de embornado, mín.	0.13 mm <sup>2</sup>	Tornillo de apriete	M 2,5
Dimens. caña destornillador	0,6 x 3,5 mm	Sección de conexión del conductor AWG, mín.	AWG 26
Sección del conductor, flexible con terminales tubulares DIN 46228/4, máx.	2.5 mm <sup>2</sup>	Sección del conductor, flexible con terminales tubulares DIN 46228/4, mín.	0.13 mm <sup>2</sup>
Sección del conductor, flexible con terminales tubulares DIN 46228/1, máx.	2.5 mm <sup>2</sup>	Sección del conductor, flexible con terminales tubulares DIN 46228/1, mín.	0.13 mm <sup>2</sup>
Sección de conexión del conductor, flexible, max.	4 mm <sup>2</sup>	Sección de conexión del conductor, flexible, mín.	0.13 mm <sup>2</sup>
Sección del conductor, semirrígido, máx.	4 mm <sup>2</sup>	Sección del conductor, semirrígido, mín.	0.13 mm <sup>2</sup>
Sección transversal de conductor, núcleo rígido, máx.	4 mm <sup>2</sup>	Sección transversal de conductor, núcleo rígido, mín.	0.13 mm <sup>2</sup>
Sección del conductor, flexible, mín.	0.13 mm <sup>2</sup>		

### Datos del material

Material básico	Wemid	Color	Beige oscuro
Grado inflamabilidad según UL 94	V-0		

## WDT 2.5/2 V

**Weidmüller Interface GmbH & Co. KG**

Klingenbergstraße 26

D-32758 Detmold

Germany

www.weidmueller.com

## Datos técnicos

### Datos nominales

Sección nominal	2.5 mm <sup>2</sup>	Tensión nominal	400 V
Tensión nominal DC	400 V	Corriente nominal	24 A
Corriente en conductor máximo	27 A	Normas	IEC 60947-7-1, IEC 61984
Resistencia de paso según IEC 60947-7-1.33 mΩ x		Sobretensión de choque nominal	6 kV
Pérdida de potencia según la norma IEC 60947-7-x	0.77 W	Grado de polución	3

### Datos nominales según CSA

Sección máx. del conductor (CSA)	12 AWG	Tensión Gr C (CSA)	300 V
Corriente Gr C (CSA)	10 A	Núm. de certificación (CSA)	200039-70001233
Tensión Gr B (CSA)	300 V	Corriente Gr B (CSA)	10 A
Tensión Gr D (CSA)	300 V	Corriente Gr D (CSA)	10 A
Sección mín. del conductor (CSA)	26 AWG		

### Datos nominales según UL

Sección del conductor Cableado de fábrica máx. (cURus)	12 AWG	Tensión Gr B (cURus)	300 V
Tensión Gr D (cURus)	300 V	Núm. de certificación (cURus)	E60693
Sección del conductor Cableado de campo mín. (cURus)	26 AWG	Sección del conductor Cableado de fábrica mín. (cURus)	26 AWG
Corriente Gr B (cURus)	20.1 A	Tensión Gr C (cURus)	300 V
Corriente Gr C (cURus)	20.1 A	Corriente Gr D (cURus)	10.1 A
Sección del conductor Cableado de campo máx. (cURus)	12 AWG		

### Generalidades

Sección de conexión del conductor AWG, máx.	AWG 12	Sección de conexión del conductor AWG, min.	AWG 26
Normas	IEC 60947-7-1, IEC 61984	Carril de montaje	TS 35

### Otros datos técnicos

Lados abiertos	derecha	Versión a prueba de explosivos	No
Tipo de montaje	enclavado		

### Valores característicos del sistema

Versión	2 conexiones brida-tornillo - 2 conexiones term. plano enchufable, Conexión vertical, para conexión transversal enchufable, abierto por un extremo	Tapa final obligatoria	Sí
Número de potenciales	1	Número de pisos	2
Número de puntos de embornado por piso	2	Número de potenciales por piso	1
Pisos internos puenteados	Sí	Conexión PE	No
Carril de montaje	TS 35		

### Clasificaciones

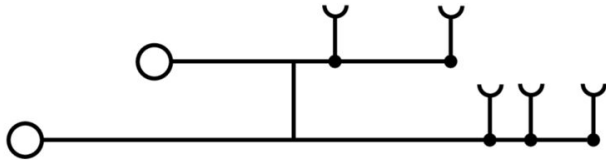
ETIM 8.0	EC000897	ETIM 9.0	EC000897
ETIM 10.0	EC000897	ECLASS 14.0	27-25-01-02

**Datos técnicos**

ECLASS 15.0

27-25-01-02

Dibujos



### Conexiones transversales



La distribución o multiplicación de un potencial a bornes contiguos se realiza a través de una conexión transversal. El esfuerzo adicional de cableado se puede evitar fácilmente. Incluso si los polos se rompen, la fiabilidad de contacto en los bornes sigue garantizada. Nuestro portafolio ofrece sistemas de conexión transversal enchufables y atornillables para bornes modulares.

### Datos generales para pedido

Tipo	ZQV 2.5N/2 GE	Versión
Código	<a href="#">1693800000</a>	Serie W, Conexión transversal, 24 A
GTIN (EAN)	4008190883621	
Cantidad	60 ST	
Tipo	ZQV 2.5N/3 GE	Versión
Código	<a href="#">1693810000</a>	Serie W, Conexión transversal, 24 A
GTIN (EAN)	4008190883645	
Cantidad	60 ST	
Tipo	ZQV 2.5N/4 GE	Versión
Código	<a href="#">1693820000</a>	Serie W, Conexión transversal, 24 A
GTIN (EAN)	4008190883652	
Cantidad	60 ST	
Tipo	ZQV 2.5N/5 GE	Versión
Código	<a href="#">1693830000</a>	Serie W, Conexión transversal, 24 A
GTIN (EAN)	4008190883669	
Cantidad	20 ST	
Tipo	ZQV 2.5N/6 GE	Versión
Código	<a href="#">1693840000</a>	Serie W, Conexión transversal, 24 A
GTIN (EAN)	4008190883676	
Cantidad	20 ST	
Tipo	ZQV 2.5N/7 GE	Versión
Código	<a href="#">1693850000</a>	Serie W, Conexión transversal, 24 A
GTIN (EAN)	4008190883683	
Cantidad	20 ST	
Tipo	ZQV 2.5N/8 GE	Versión
Código	<a href="#">1693860000</a>	Serie W, Conexión transversal, 24 A
GTIN (EAN)	4008190883690	
Cantidad	20 ST	
Tipo	ZQV 2.5N/9 GE	Versión
Código	<a href="#">1693870000</a>	Serie W, Conexión transversal, 24 A
GTIN (EAN)	4008190883706	
Cantidad	20 ST	
Tipo	ZQV 2.5N/10 GE	Versión
Código	<a href="#">1693880000</a>	Serie W, Conexión transversal, 24 A
GTIN (EAN)	4008190883720	
Cantidad	20 ST	
Tipo	ZQV 2.5N/20 GE	Versión
Código	<a href="#">1909000000</a>	Serie W, Conexión transversal, 24 A
GTIN (EAN)	4032248535613	
Cantidad	20 ST	

## WDT 2.5/2 V

**Weidmüller Interface GmbH & Co. KG**  
 Klingenbergstraße 26  
 D-32758 Detmold  
 Germany

www.weidmueller.com

## Accesorios

### Tapas finales / placas separadoras



Las placas separadoras y las tapas finales son accesorios esenciales para los bornes. Las placas de separación proporcionan aislamiento óptico y eléctrico entre diferentes potenciales y grupos funcionales, aumentando la seguridad y garantizando una estructura clara dentro del cuadro eléctrico. Las tapas finales cierran la fila de bornes por los laterales, protegen contra el contacto con partes activas y garantizan un acabado limpio y estable. Ambos componentes están adaptados con precisión a la correspondiente serie de bornes de Weidmüller, contribuyendo a un cableado seguro, conforme y profesional.

### Datos generales para pedido

Tipo	WAP WDT 2.5/2	Versión	
Código	<a href="#">1305260000</a>	Tapa final para bornes, Beige oscuro, Altura: 83.75 mm, Anchura: 1.5 mm, V-O, Wemid, enclavable: Sí	
GTIN (EAN)	4050118104493		
Cantidad	50 ST		

### Ángulo final



Para garantizar un asiento seguro y duradero sobre el carril y para evitar el deslizamiento, Weidmüller dispone de los ángulos de fijación. Se dispone de diseños con o sin tornillo. Existe la posibilidad de colocar sobre el ángulo de fijación señalizadores, incluso señalizadores de conjunto y la posibilidad de alojar una conector de prueba.

### Datos generales para pedido

Tipo	WEW 35/2	Versión	
Código	<a href="#">1061200000</a>	Ángulo de fijación lateral, Beige oscuro, TS 35, HB, Wemid, Anchura: 8 mm, 100 °C	
GTIN (EAN)	4008190030230		
Cantidad	50 ST		

### Conector macho



Los conectores macho para nuestro sistema de WeiCoS están disponibles para todos los sistemas de conexión diferentes. La gama de productos incluye conectores premontados de 1 a 10 polos y la posibilidad de un montaje individual. Esto garantiza la máxima flexibilidad para cada aplicación. Los accesorios personalizados aumentan la seguridad y la protección contra las influencias ambientales.

## Accesorios

### Datos generales para pedido

Tipo	ZVR ZP2.5	Versión
Código	<a href="#">1816130000</a>	Serie Z, Ganchos de enclavamiento, amarillo, 3.9 mm
GTIN (EAN)	4032248370702	
Cantidad	25 ST	
Tipo	KOSF ZT2.5	Versión
Código	<a href="#">1816150000</a>	Serie Z, Elemento de codificación, amarillo, 2.9 mm
GTIN (EAN)	4032248370726	
Cantidad	50 ST	
Tipo	ZZE ZP2.5	Versión
Código	<a href="#">1816140000</a>	Serie Z, Protector antitracción, amarillo, 9.9 mm
GTIN (EAN)	4032248370719	
Cantidad	25 ST	

### Destornillador de pala plana



Destornillador para tornillos de cabeza ranurada con cuña redonda, SD DIN 5265, ISO 2380/2, accionamiento según DIN 5264, ISO 2380/1, punta de cromo superior, mango blando SoftFinish

### Datos generales para pedido

Tipo	SDS 0.6X3.5X100	Versión
Código	<a href="#">9008330000</a>	Destornillador, Destornillador
GTIN (EAN)	4032248056286	
Cantidad	1 ST	

### Conector macho



Los conectores macho para nuestro sistema de WeiCoS están disponibles para todos los sistemas de conexión diferentes. La gama de productos incluye conectores premontados de 1 a 10 polos y la posibilidad de un montaje individual. Esto garantiza la máxima flexibilidad para cada aplicación. Los accesorios personalizados aumentan la seguridad y la protección contra las influencias ambientales.

### Datos generales para pedido

Tipo	WP 2.5/1AN/1	Versión
Código	<a href="#">1305270000</a>	Conector macho (borne), Conexión brida-tornillo, 2.5 mm <sup>2</sup> , 24 A, 500 V, Número de conexiones: 1, Número de polos: 1, Anchura: 6.1 mm
GTIN (EAN)	4050118104547	
Cantidad	50 ST	
Tipo	WP 2.5/1AN/10	Versión
Código	<a href="#">1305280000</a>	Conector macho (borne), Conexión brida-tornillo, 2.5 mm <sup>2</sup> , 24 A, 500 V, Número de conexiones: 10, Número de polos: 10, Anchura: 52 mm
GTIN (EAN)	4050118104530	
Cantidad	50 ST	

## WDT 2.5/2 V

**Weidmüller Interface GmbH & Co. KG**  
 Klingenbergstraße 26  
 D-32758 Detmold  
 Germany

www.weidmueller.com

## Accesorios

### Sin imprimir



El señalizador Dekafix (DEK) es un señalizador universal para todos los tipos de conectores y grupos electrónicos. El sistema está especialmente indicado para series de números cortas y ofrece una gran variedad de señalizadores ya impresos.

Tiras para instalación rápida en un solo paso. La impresión es perfectamente legible, de alto contraste y está disponible en varios anchos.

- Amplia gama de señalizadores listos para usar
- Tiras para instalación rápida
- Los señalizadores son aptos para todo tipo de conectores Weidmüller
- Disponible como MultiCard sin imprimir o con impresión estándar

Impresión especial: Envíe un archivo del software de señalización M-Print PRO o M-Print PRO Online (sin instalación) con sus especificaciones de señalización.

### Datos generales para pedido

Tipo	DEK 5/5 MC NE WS	Versión
Código	<a href="#">1609801044</a>	Dekafix, Terminal marker, 5 x 5 mm, Paso en mm (P): 5.00
GTIN (EAN)	4008190397111	Weidmueller, blanco
Cantidad	1000 ST	
Tipo	WS 10/5 MC NE WS	Versión
Código	<a href="#">1635000000</a>	WS, Terminal marker, 10 x 5 mm, Paso en mm (P): 5.00 Weidmueller,
GTIN (EAN)	4008190261948	Allen-Bradley, blanco
Cantidad	720 ST	

### Conector macho



Los conectores macho para nuestro sistema de WeiCoS están disponibles para todos los sistemas de conexión diferentes. La gama de productos incluye conectores premontados de 1 a 10 polos y la posibilidad de un montaje individual. Esto garantiza la máxima flexibilidad para cada aplicación. Los accesorios personalizados aumentan la seguridad y la protección contra las influencias ambientales.

### Datos generales para pedido

Tipo	ZP 2.5/1AN/1	Versión
Código	<a href="#">1815430000</a>	Serie Z, Conector, Beige oscuro, Montaje directo
GTIN (EAN)	4032248370238	
Cantidad	50 ST	
Tipo	ZP 2.5/1AN/10	Versión
Código	<a href="#">1815560000</a>	Serie Z, Conector, Beige oscuro, Montaje directo
GTIN (EAN)	4032248342624	
Cantidad	20 ST	
Tipo	ZP 2.5/1AN/QV	Versión
Código	<a href="#">1007900000</a>	Serie Z, Conector, Montaje directo
GTIN (EAN)	4032248711277	
Cantidad	50 ST	

## WDT 2.5/2 V

**Weidmüller Interface GmbH & Co. KG**  
Klingenbergstraße 26  
D-32758 Detmold  
Germany

[www.weidmueller.com](http://www.weidmueller.com)

## Accesorios

Tipo	ZP 2.5/1AN/QV/10	Versión	
Código	<a href="#">1815280000</a>		Serie Z, Conector, Beige oscuro, Montaje directo
GTIN (EAN)	4032248342563		
Cantidad	20 ST		

## Soporte del señalizador



El soporte para señalizadores ofrece la posibilidad de montar adicionalmente señalizadores estándar con un paso de 5 ó 5,1 mm. Los soportes acodados se pueden encajar opcionalmente y se pueden montar en todos los canales de señalización estándar de los bornes modulares Klippon® Connect. Los tipos de señalizadores de ajuste se pueden encontrar en los respectivos accesorios del soporte de señalización.

## Datos generales para pedido

Tipo	BZT 1 WS 10/5	Versión	
Código	<a href="#">1805490000</a>		Accesorios, Soporte de señalización
GTIN (EAN)	4032248270231		
Cantidad	100 ST		
Tipo	BZT 1 ZA WS 10/5	Versión	
Código	<a href="#">1805520000</a>		Accesorios, Soporte de señalización
GTIN (EAN)	4032248270248		
Cantidad	100 ST		