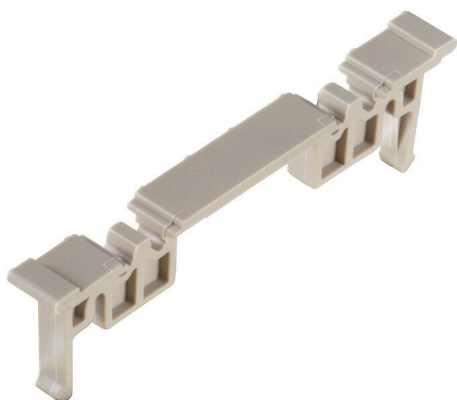


Imagen de producto



Las tapas de advertencia con un símbolo de rayo proporcionan más seguridad para el hombre y la máquina. Se utilizan cuando debe indicarse la tensión externa dentro de la aplicación.

Datos generales para pedido

Versión	Tapa del borne, Beige oscuro, Altura: 43.9 mm, Anchura: 4.9 mm, Profundidad: 7.9 mm
Código	1305230000
Tipo	AH WDT 2.5 BT
GTIN (EAN)	4050118104509
Cantidad	50 Pieza

Datos técnicos**Homologaciones**

ROHS Conformidad

Dimensiones y pesos

Profundidad	7.9 mm	Profundidad (pulgadas)	0.311 inch
Altura	43.9 mm	Altura (pulgadas)	1.7283 inch
Anchura	4.9 mm	Anchura (pulgadas)	0.1929 inch
Peso neto	0.57 g		

Temperaturas

Temperatura de almacenamiento	-25 °C...55 °C	Temperatura ambiente	-5 °C...40 °C
-------------------------------	----------------	----------------------	---------------

Conformidad medioambiental del producto

Estado de cumplimiento de la directiva RoHS	Conforme sin exención
REACH SVHC	Sin SVHC por encima del 0,1 % en peso

Datos del material

Color Beige oscuro

Clasificaciones

ETIM 8.0	EC002848	ETIM 9.0	EC002848
ETIM 10.0	EC002848	ECLASS 14.0	27-25-03-90
ECLASS 15.0	27-25-03-90		