

## SAIL-M12GM12SG-4S1.5UIE

**Weidmüller Interface GmbH & Co. KG**  
Klingenbergstraße 26  
D-32758 Detmold  
Germany

www.weidmueller.com



La forma más segura de realizar conexiones entre dos esclavos E/S o entre el mando y un componente E/S es con conductores preconfeccionados. Nuestro surtido abarca productos como PROFIBUS, CANopen, Device-Net™ y EtherCAT, e incluye cables Ethernet.

### Datos generales para pedido

Versión	Cable bus, Cable de conexión, M12 / M12, Número de polos: 4, 1.5 m, Macho recto - macho recto, Apantallado: Sí, LED: No, Material de la funda: PUR, Halógenos: No
Código	<a href="#">1296800150</a>
Tipo	SAIL-M12GM12SG-4S1.5UIE
GTIN (EAN)	4050118110999
Cantidad	1 Pieza

## SAIL-M12GM12SG-4S1.5UIE

**Weidmüller Interface GmbH & Co. KG**  
 Klingenbergstraße 26  
 D-32758 Detmold  
 Germany

www.weidmueller.com

## Datos técnicos

### Homologaciones

Homologaciones



ROHS Conformidad

### Dimensiones y pesos

Peso neto 71 g

### Conformidad medioambiental del producto

Estado de cumplimiento de la directiva RoHS Conforme con exención

Exención RoHS (si procede/conocida) 6c

REACH SVHC Lead 7439-92-1

SCIP e8d8af70-4c85-4483-bc8c-9bc5b598e2a9

### Datos técnicos del cable

Longitud de cable	1.5 m	Color de revestimiento	verde
Apto para cadena de arrastre	Sí	Sección del conductor	0.15 mm <sup>2</sup>
Apantallado	Sí	Halógenos	No
Aislamiento	PP	Aceleración	5 m/s <sup>2</sup>
Radio de flexión mín., con movimiento	7,5 x diámetro del cable	Radio de flexión mín., fijo	4 x diámetro del cable
Ciclos de flexión	5 Mio	Velocidad	180 m/s
Material de la funda	PUR	Longitud del conductor configurable	No
Funda de conformidad con el estilo UL AWM	20963 (80 °C / 30 V)	Cable híbrido	No
Reticulado por radiación	No	Resistencia a chispas de soldadura	No
Código de color	azul, naranja, Blanco/azul, Blanco/naranja	Gama de temperatura, fija	-40...80 °C
Resistente a las salpicaduras de soldadura	No	Número de polos	4
Diámetro exterior	4.8 mm ± 0.3 mm		

### Datos técnicos generales

Codificación	Codificación D	Rosca de conexión	M12 / M12
Superficie de contacto	bañado en oro	LED	No
Versión	Macho recto - macho recto	Material capotas	PUR
Tensión nominal	250 V	Corriente nominal	4 A
Tipo de protección	IP67	Ciclos de enchufado	≥ 100
Grado de polución	3	punteado	No
Material del anillo roscado	laton, niquelado	Rango de temperatura caja	-25...+80 °C
Par de apriete	M12: 1.0 Nm		

### Propiedades eléctricas

Tensión nominal 250 V

### Conector derecho

Clavija de conexión derecha M12, Codificación D, IP67, contacto macho,

## SAIL-M12GM12SG-4S1.5UIE

**Weidmüller Interface GmbH & Co. KG**  
Klingenbergstraße 26  
D-32758 Detmold  
Germany

[www.weidmueller.com](http://www.weidmueller.com)

## Datos técnicos

recto, Plástico, con  
apantallamiento

### Conector izquierdo

Clavija de conexión izquierda M12, Codificación D,  
IP67, contacto macho,  
recto, Plástico, con  
apantallamiento

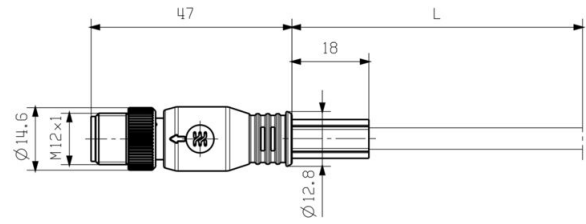
### Clasificaciones

ETIM 8.0	EC002599	ETIM 9.0	EC002599
ETIM 10.0	EC002599	ECLASS 14.0	27-06-03-08
ECLASS 15.0	27-06-03-08		

Dibujo acotado



Male, straight



Male, straight

Esquema de polos



Esquema de polos



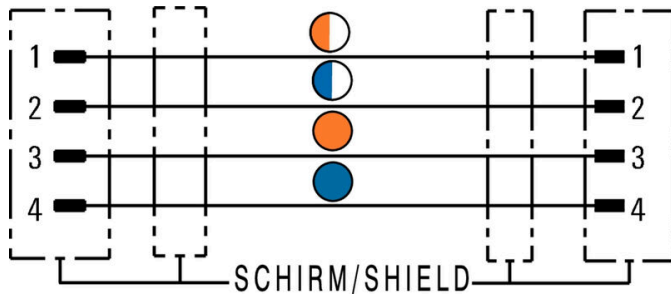
## SAIL-M12GM12SG-4S1.5UIE

**Weidmüller Interface GmbH & Co. KG**  
Klingenbergstraße 26  
D-32758 Detmold  
Germany

[www.weidmueller.com](http://www.weidmueller.com)

# Dibujos

### Esquema de conexiones



### La herramienta perfecta: Screwty® con función de par de apriete

Light, securely screwed-in round plug-in connectors. Screwty set DM / VPE: 1 / Order No.: 1920000000 Adapters: M12, M12 F, M8, M8 F