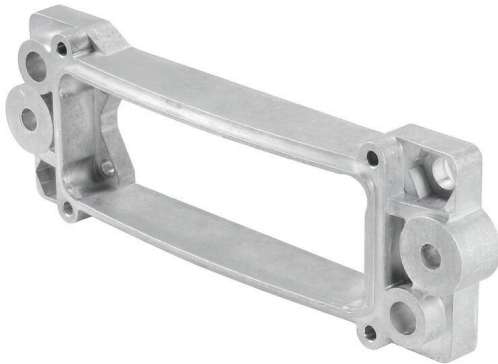


## HDC IP68 24B HP FRAME

**Weidmüller Interface GmbH & Co. KG**  
Klingenbergstraße 26  
D-32758 Detmold  
Germany

www.weidmueller.com



Las carcasas RockStar® HighPower se fabrican en fundición inyectada de aluminio de alta resistencia, ofreciendo, gracias a su constante mejora, una perfecta protección contra las condiciones ambientales más severas. La carcasa de varias piezas permite al usuario hacer un seguimiento integral de los procesos de trabajo hasta el último paso del ciclo.

### Datos generales para pedido

Versión	HDC - cajas, Tamaño de instalación: 8, Tipo de protección: IP68, IP69, en estado conectado, Contra-marco, Conexión brida-tornillo, Estándar
Código	<a href="#">1282820000</a>
Tipo	HDC IP68 24B HP FRAME
GTIN (EAN)	4050118073010
Cantidad	1 Pieza

## HDC IP68 24B HP FRAME

**Weidmüller Interface GmbH & Co. KG**  
 Klingenbergstraße 26  
 D-32758 Detmold  
 Germany

www.weidmueller.com

## Datos técnicos

### Homologaciones

ROHS Conformidad

### Dimensiones y pesos

Profundidad	217 mm	Profundidad (pulgadas)	8.5433 inch
Altura	21 mm	Altura (pulgadas)	0.8268 inch
Anchura	72 mm	Anchura (pulgadas)	2.8346 inch
Peso neto	305 g		

### Temperaturas

Temperatura límite -50 °C ... 125 °C

### Conformidad medioambiental del producto

Estado de cumplimiento de la directiva RoHS Conforme sin exención  
 REACH SVHC Sin SVHC por encima del 0,1 % en peso

### Datos generales

Versión, cajas	Contramarco	Tamaño de instalación	8
Grado inflamabilidad según UL 94	None	Color	gris plata, Negro (similar a RAL 9005)
Superficie	Todos los demás	Tipo	Marco complementario
Serie	HighPower	Sin halógenos	false
BG	8	Tipo de protección	IP68, IP69, en estado conectado

### Datos generales

Color	gris plata, Negro (similar a RAL 9005)	Superficie	Todos los demás
Tipo	Marco complementario	Serie	HighPower

### Indicación importante

Información de producto En función de la operación prevista, las tensiones generadas internamente pueden superponerse a la tensión de trabajo y contener los picos correspondientes. Es indispensable asegurarse de que estos picos de tensión no superen la tensión nominal. Para aplicaciones fuera de esta especificación, ponte en contacto con nosotros.

### Clasificaciones

ETIM 8.0	EC000437	ETIM 9.0	EC000437
ETIM 10.0	EC000437	ECLASS 14.0	27-44-02-02
ECLASS 15.0	27-44-02-02		