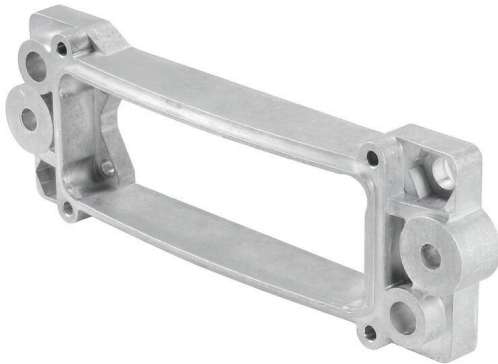


## HDC IP68 24B HP FRAME

**Weidmüller Interface GmbH & Co. KG**  
Klingenbergstraße 26  
D-32758 Detmold  
Germany

[www.weidmueller.com](http://www.weidmueller.com)



Los accesorios HighPower de Weidmüller complementan los conectores HighPower de RockStar® y mejoran su seguridad, estabilidad y facilidad de uso.

Las tapas robustas, los elementos de codificación precisos y los componentes de fijación de gran calidad garantizan conexiones de alta corriente fiables, ideales para energía, carriles DIN y aplicaciones industriales.

### Datos generales para pedido

Versión	HDC - cajas, Tamaño de instalación: 8, Tipo de protección: IP68, IP69, en estado conectado, Contra-marco, Conexión brida-tornillo, Estándar, Dimensiones de las entradas de cable: none
Código	<a href="#">1282820000</a>
Tipo	HDC IP68 24B HP FRAME
GTIN (EAN)	4050118073010
Cantidad	1 Pieza

## HDC IP68 24B HP FRAME

**Weidmüller Interface GmbH & Co. KG**  
 Klingenbergstraße 26  
 D-32758 Detmold  
 Germany

www.weidmueller.com

## Datos técnicos

### Homologaciones

ROHS Conformidad

### Dimensiones y pesos

Profundidad	217 mm	Profundidad (pulgadas)	8.5433 inch
Altura	21 mm	Altura (pulgadas)	0.8268 inch
Anchura	72 mm	Anchura (pulgadas)	2.8346 inch
Peso neto	305 g		

### Temperaturas

Temperatura límite -50 °C ... 125 °C

### Conformidad medioambiental del producto

Estado de cumplimiento de la directiva RoHS Conforme sin exención  
 REACH SVHC Sin SVHC por encima del 0,1 % en peso

### Datos generales

Versión, cajas	Contramarco	Tamaño de instalación	8
Grado inflamabilidad según UL 94	None	Color	gris plata, Negro (similar a RAL 9005)
Material capotas	Fundición inyectada de aluminio	Superficie	Todos los demás
Tipo	Marco complementario	Serie	HighPower
Sin halógenos	false	Carcasas EMC	Sí
BG	8	Tipo de protección	IP68, IP69, en estado conectado

### Datos generales

Color	gris plata, Negro (similar a RAL 9005)	Superficie	Todos los demás
Tipo	Marco complementario	Serie	HighPower

### Indicación importante

Información de producto En función de la operación prevista, las tensiones generadas internamente pueden superponerse a la tensión de trabajo y contener los picos correspondientes. Es indispensable asegurarse de que estos picos de tensión no superen la tensión nominal. Para aplicaciones fuera de esta especificación, ponte en contacto con nosotros.

### Clasificaciones

ETIM 8.0	EC000437	ETIM 9.0	EC000437
ETIM 10.0	EC000437	ECLASS 14.0	27-44-02-02
ECLASS 15.0	27-44-02-02		