

## SAIE-M12S-PB-0.5U HW

**Weidmüller Interface GmbH & Co. KG**  
Klingenbergstraße 26  
D-32758 Detmold  
Germany

[www.weidmueller.com](http://www.weidmueller.com)



Para la conexión lateral de aparatos, dentro del campo del cableado de sensores y actuadores, son necesarios diferentes conectores de montaje. Están disponibles en las variantes M12, M8 y naturalmente también en M5.

### Datos generales para pedido

Versión	Conector de instalación, M12, Macho, recto, PG 9, Número de polos: 2, 0.5 m
Código	<a href="#">1279490050</a>
Tipo	SAIE-M12S-PB-0.5U HW
GTIN (EAN)	4050118076400
Cantidad	1 Pieza

## SAIE-M12S-PB-0.5U HW

**Weidmüller Interface GmbH & Co. KG**  
 Klingenbergstraße 26  
 D-32758 Detmold  
 Germany

www.weidmueller.com

## Datos técnicos

## Homologaciones

ROHS	Conformidad
------	-------------

## Dimensiones y pesos

Peso neto	40.48 g
-----------	---------

## Conformidad medioambiental del producto

Estado de cumplimiento de la directiva RoHS	Conforme con exención
Exención RoHS (si procede/conocida)	6c
REACH SVHC	Lead 7439-92-1
SCIP	e8d8af70-4c85-4483-bc8c-9bc5b598e2a9

## Datos técnicos del cable

Longitud de cable	0.5 m	Color de revestimiento	Violeta (similar a RAL 4001)
Función PE	No	Sección del conductor	0.25 mm <sup>2</sup>
Longitud de cable/conductor	0.5 m	Sección del conductor AWG	AWG 24
Número de polos	2		

## Datos técnicos conectores de libre configuración

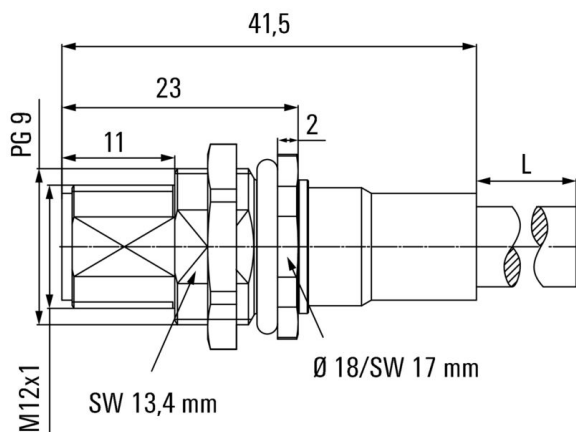
Número de polos	2	Codificación	Codificación B
Superficie de contacto	bañado en oro	Tipo de conexión	Macho
Material capotas	Fundición inyectada de zinc, niquelado	Sección de conexión del conductor, max.	0.25 mm <sup>2</sup>
Tensión nominal	250 V	Corriente nominal	4 A
Tipo de protección	IP68	Ciclos de enchufado	≥ 500
Grado de polución	3	Prensaestopas	PG 9
Rango de temperatura caja	-20 ... +60 °C		

## Clasificaciones

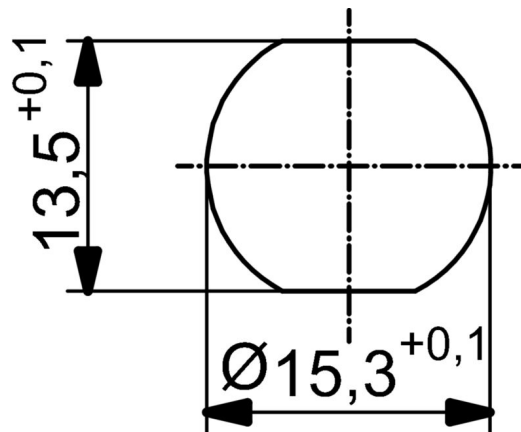
ETIM 8.0	EC003570	ETIM 9.0	EC003570
ETIM 10.0	EC003570	ECLASS 14.0	27-44-01-03
ECLASS 15.0	27-44-01-03		

### Dibujos

#### Dibujo acotado



#### Dibujo detallado



#### Esquema de conexiones

