

SAIE-M12B-PB-1.0U HW

Weidmüller Interface GmbH & Co. KG
Klingenbergstraße 26
D-32758 Detmold
Germany

www.weidmueller.com



Para la conexión lateral de aparatos, dentro del campo del cableado de sensores y actuadores, son necesarios diferentes conectores de montaje. Están disponibles en las variantes M12, M8 y naturalmente también en M5.

Datos generales para pedido

Versión	Conector de instalación, M12, Conector hembra, recto, PG 9, Número de polos: 2, 1 m
Código	1279480100
Tipo	SAIE-M12B-PB-1.0U HW
GTIN (EAN)	4050118071481
Cantidad	1 Pieza

SAIE-M12B-PB-1.0U HW

Weidmüller Interface GmbH & Co. KG

Klingenbergstraße 26

D-32758 Detmold

Germany

www.weidmueller.com

Datos técnicos

Homologaciones

ROHS	Conformidad
------	-------------

Dimensiones y pesos

Peso neto	80.67 g
-----------	---------

Conformidad medioambiental del producto

Estado de cumplimiento de la directiva RoHS	Conforme con exención
Exención RoHS (si procede/conocida)	6c
REACH SVHC	Lead 7439-92-1
SCIP	bd63baef-8092-4596-90c7-5b4daa22710b

Datos técnicos del cable

Longitud de cable	1 m	Color de revestimiento	Violeta (similar a RAL 4001)
Función PE	No	Sección del conductor	0.25 mm ²
Longitud de cable/conductor	1 m	Número de polos	2

Datos técnicos conectores de libre configuración

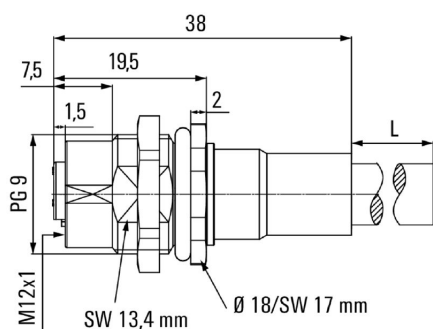
Número de polos	2	Codificación	Codificación B
Superficie de contacto	bañado en oro	Tipo de conexión	Conector hembra
Material capotas	Fundición inyectada de zinc, niquelado	Sección de conexión del conductor, max.	0.25 mm ²
Tensión nominal	250 V	Corriente nominal	4 A
Tipo de protección	IP68	Ciclos de enchufado	≥ 500
Grado de polución	3	Prensaestopas	PG 9
Rango de temperatura caja	-20 ... +60 °C		

Clasificaciones

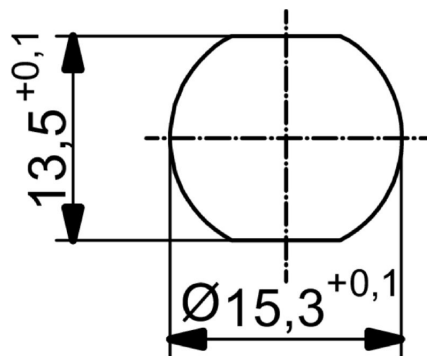
ETIM 6.0	EC002635	ETIM 7.0	EC003570
ETIM 8.0	EC003570	ETIM 9.0	EC003570
ETIM 10.0	EC003570	ECLASS 9.0	27-44-01-03
ECLASS 9.1	27-44-01-03	ECLASS 10.0	27-44-01-03
ECLASS 11.0	27-44-01-03	ECLASS 12.0	27-44-01-03
ECLASS 13.0	27-44-01-03	ECLASS 14.0	27-44-01-03
ECLASS 15.0	27-44-01-03		

Dibujos

Dibujo acotado



Dibujo detallado



Esquema de conexiones

