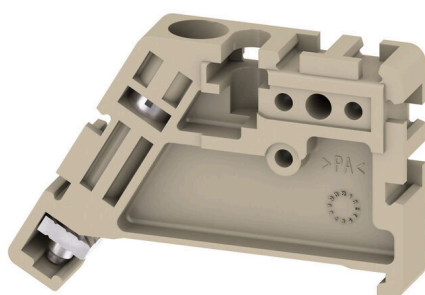


### Imagen de producto



Para garantizar un asiento seguro y duradero sobre el carril y para evitar el deslizamiento, Weidmüller dispone de los ángulos de fijación. Se dispone de diseños con o sin tornillo. Existe la posibilidad de colocar sobre el ángulo de fijación señalizadores, incluso señalizadores de conjunto y la posibilidad de alojar una conector de prueba.

### Datos generales para pedido

Versión	Ángulo de fijación lateral, Beige oscuro, TS 35, V-0, Wemid, Anchura: 9 mm, 130 °C
Código	<a href="#">1269050000</a>
Tipo	EW 35 DB
GTIN (EAN)	4050118065008
Cantidad	50 Pieza

## Datos técnicos

## Homologaciones

ROHS	Conformidad
------	-------------

## Dimensiones y pesos

Profundidad	27 mm	Profundidad (pulgadas)	1.063 inch
Altura	46 mm	Altura (pulgadas)	1.811 inch
Anchura	9 mm	Anchura (pulgadas)	0.3543 inch
Peso neto	5.32 g		

## Temperaturas

Temperatura ambiente	-5 °C...40 °C	Temperatura permanente de trabajo, min.	-60 °C
Temperatura permanente de trabajo, max.		130 °C	

## Conformidad medioambiental del producto

Estado de cumplimiento de la directiva RoHS	Conforme sin exención		
REACH SVHC	Sin SVHC por encima del 0,1 % en peso		
Huella de carbono del producto	Desde la cuna hasta la puerta	0.043 kg CO2 eq.	

## Conductor embornable (conexión nominal)

Par de apriete, max.	0.6 Nm	Par de apriete, min.	0.5 Nm
----------------------	--------	----------------------	--------

## Datos del material

Material básico	Wemid	Color	Beige oscuro
Grado inflamabilidad según UL 94	V-0		

## Generalidades

Indicación de montaje	Montaje directo	Carril de montaje	TS 35
-----------------------	-----------------	-------------------	-------

## Otros datos técnicos

Indicación de montaje	Montaje directo	Tipo de montaje	atornillado
Bloqueo	atornillable		

## Valores característicos del sistema

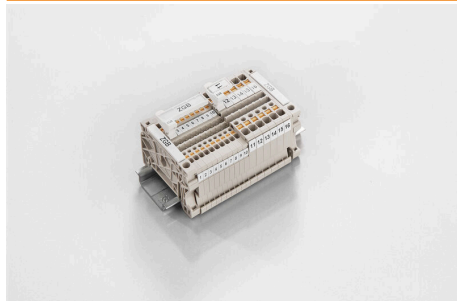
Versión	para bornes	Carril de montaje	TS 35
---------	-------------	-------------------	-------

## Clasificaciones

ETIM 8.0	EC001041	ETIM 9.0	EC001041
ETIM 10.0	EC001041	ECLASS 14.0	27-25-03-02
ECLASS 15.0	27-25-03-02		

## Accesorios

## ZGB portaetiquetas giratorio de conjunto



EIZGB 15 es un portaetiquetas para conjuntos giratorio. El portaetiquetas se puede equipar con el señalizador de bornes y conectores dekafix 5, WS 12/5 o la etiqueta insertable ESO 15.

El ZGB 30 es un portaetiquetas para conjuntos giratorio. El portaetiquetas se puede equipar con el señalizador de bornes y conectores dekafix 5, WS 12/5 o la etiqueta insertable ESO 7.

Las etiquetas insertables y tiras de protección se encuentran en el apartado de Accesorios.

## Datos generales para pedido

Tipo	ZGB 15	Versión
Código	<a href="#">1636530000</a>	Señalizador de bornes, Terminal marker, 15 x 7 mm, Paso en mm (P):
GTIN (EAN)	4008190297053	5.00 Weidmueller, blanco
Cantidad	20 ST	
Tipo	ZGB 30	Versión
Código	<a href="#">1611930000</a>	Señalizador de bornes, Terminal marker, 32 x 7 mm, Paso en mm (P):
GTIN (EAN)	4008190002251	5.00 Weidmueller, blanco
Cantidad	20 ST	