

El crimpado logra una conexión eléctrica y mecánica segura entre conductor y contacto. Una conexión crimpada óptima es hermética y resistente a la corrosión.

Datos generales para pedido

Versión	HDC - Conector, Hembra, Conexión crimpada, Tamaño de instalación: 550
Código	1268820000
Tipo	HDC HP 550 F 70
GTIN (EAN)	4050118057584
Cantidad	1 Pieza

Datos técnicos

Homologaciones

ROHS	Conformidad
------	-------------

Dimensiones y pesos

Longitud	98.3 mm	Longitud (pulgadas)	3.8701 inch
Diámetro	43 mm	Peso neto	204 g

Temperaturas

Temperatura límite	-50 °C ... 120 °C
--------------------	-------------------

Conformidad medioambiental del producto

Estado de cumplimiento de la directiva RoHS	Conforme con exención
Exención RoHS (si procede/conocida)	6c
REACH SVHC	Lead 7439-92-1
SCIP	6eabd5ae-2d6b-409e-8bdf-87c27ee10e40

Datos generales

ciclos de enchufado Ag	≥ 500	Tipo de conexión	Conexión crimpada
Tamaño de instalación	550	Grado inflamabilidad según UL 94	V-0
Resistencia de paso	≤0.1 mΩ	Color	negro
Resistencia del aislamiento	1010 Ω	Materiales aislantes	PA GF
Sección de conexión del conductor	70 mm ²	Superficie	Plata pasivado
Ciclos de enchufado	≥ 500	Tipo	Hembra
Grado de polución	PD 2 (PD 3)	Material básico	aleación de cobre
Serie	HighPower	Sobretensión de choque nominal (DIN EN 61984)	15 kV
Tensión de servicio, máx. (temperatura total=60°C)	3000 V	Sin halógenos	false
Corriente nominal según DIN EN 61984 250 A (temperatura ambiente=20°C)		BG	550

Contacto de potencia

Tipo de conexión contacto de potencia	Conexión crimpada	Longitud de desaislado, contacto de potencia	30 mm
Sobretensión de choque nominal (DIN EN 61984), contacto de potencia	15 kV		

Versión

Longitud de desaislado, conexión nominal	30 mm	Tipo de conexión	Conexión crimpada
Tamaño de instalación	550	Resistencia de paso	≤0.1 mΩ
Sección de conexión del conductor, max.	70 mm ²	Sección de conexión del conductor, min.	70 mm ²
Superficie	Plata pasivado	Material básico	aleación de cobre
BG	550		

Indicación importante

Información de producto	En función de la operación prevista, las tensiones generadas internamente pueden superponerse a la tensión de trabajo y contener los picos correspondientes. Es indispensable asegurarse
-------------------------	--

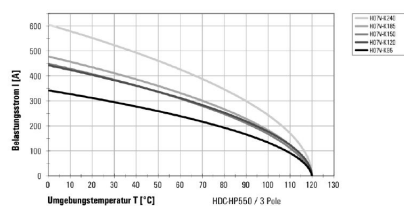
Datos técnicos

de que estos picos de tensión no superen la tensión nominal. Para aplicaciones fuera de esta especificación, ponte en contacto con nosotros.

Clasificaciones

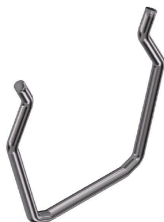
ETIM 8.0	EC000796	ETIM 9.0	EC000796
ETIM 10.0	EC000796	ECLASS 14.0	27-44-02-04
ECLASS 15.0	27-44-02-04		

Dibujos



Accesorios

Repuestos HighPower



Datos generales para pedido

Tipo	HDC HP CLAMP 550A	Versión	
Código	2447780000	HDC-HighPower	
GTIN (EAN)	4050118461671		
Cantidad	25 ST		

Herramientas



Herramientas para prensar terminales, conectores y terminales tubulares con matrices intercambiables

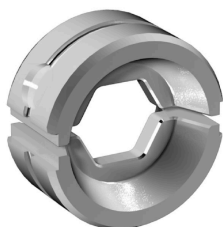
- procesamiento extremadamente rápido gracias a la ayuda hidráulica
- amplio rango de prensado, hasta 300 mm²
- Cabezal de prensado con giro rápido en 270°
- limitación automática de la presión y control mediante sensor de presión
- control y supervisión electrónicos del proceso de prensado
- Almacenamiento de todos los ciclos de prensado y los mensajes de error en la memoria interna
- Lectura de todos los ciclos y mensajes de error mediante USB
- Batería recargable Li-Ion con indicador de estado de carga: 18 V, 2 Ah

Datos generales para pedido

Tipo	EPG 60	Versión	
Código	2453810000	Herramientas para prensar, Herramientas, Herramienta para prensar,	
GTIN (EAN)	4050118468434	6mm ² , 300mm ² , Conexión crimpada hexagonal, Cimpado WM,	
Cantidad	1 ST	Conexión crimpada con engastes, Cimpado trapezoidal, Conexión crimpada oval	

Accesorios

... para terminales de compresión



Herramientas para prensar terminales, conectores y terminales tubulares con matrices intercambiables

- procesamiento extremadamente rápido gracias a la ayuda hidráulica
- amplio rango de prensado, hasta 300 mm²
- Cabezal de prensado con giro rápido en 270°
- limitación automática de la presión y control mediante sensor de presión
- control y supervisión electrónicos del proceso de prensado
- Almacenamiento de todos los ciclos de prensado y los mensajes de error en la memoria interna
- Lectura de todos los ciclos y mensajes de error mediante USB
- Batería recargable Li-Ion con indicador de estado de carga: 18 V, 2 Ah

Datos generales para pedido

Tipo	ES EPG/HPG 60 HEX 70	Versión
Código	2505210000	Conector Herramienta para prensar, 70mm ² , Conexión crimpada
GTIN (EAN)	4050118519594	hexagonal
Cantidad	1 ST	

Herramientas



Herramientas para prensar terminales, conectores y terminales tubulares con matrices intercambiables

- procesamiento extremadamente rápido gracias a la ayuda hidráulica
- amplio rango de prensado, hasta 400 mm²
- Cabezal de prensado con giro rápido en 360°
- limitación automática de la presión y control mediante sensor de presión
- Funciones adicionales de la serie APG:
- control y supervisión electrónicos del proceso de prensado
- Almacenamiento de todos los ciclos de prensado y los mensajes de error en la memoria interna
- Lectura de todos los ciclos y mensajes de error mediante USB

Datos generales para pedido

Tipo	APG 80	Versión
Código	2853270000	6mm ² , 400mm ²
GTIN (EAN)	4064675477020	
Cantidad	1 ST	

Accesorios

... para terminales tubulares (según DIN 46235)



Herramientas para prensar terminales, conectores y terminales tubulares con matrices intercambiables

- procesamiento extremadamente rápido gracias a la ayuda hidráulica
- amplio rango de prensado, hasta 400 mm²
- Cabezal de prensado con giro rápido en 360°
- limitación automática de la presión y control mediante sensor de presión
- Funciones adicionales de la serie APG:
- control y supervisión electrónicos del proceso de prensado
- Almacenamiento de todos los ciclos de prensado y los mensajes de error en la memoria interna
- Lectura de todos los ciclos y mensajes de error mediante USB

Datos generales para pedido

Tipo	ES APG 80 HEX 70	Versión
Código	1502680000	70mm ² , Conexión crimpada hexagonal
GTIN (EAN)	4050118310641	
Cantidad	1 ST	