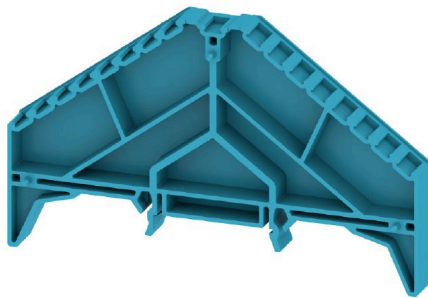


BZT PRV8 BL 35X15

Weidmüller Interface GmbH & Co. KG
Klingenbergstraße 26
D-32758 Detmold
Germany

www.weidmueller.com

Imagen de producto



Los numerosos accesorios de la gama Klippon® Connect están perfectamente adaptados entre sí hasta el más mínimo detalle. Esto facilita el montaje al tiempo que se cumplen las normas exigidas

Datos generales para pedido

| | |
|------------|--|
| Versión | Serie P, Soporte de señalización, azul, Número de pisos: 8, TS 35 x 15 |
| Código | 1267950000 |
| Tipo | BZT PRV8 BL 35X15 |
| GTIN (EAN) | 4032248113200 |
| Cantidad | 20 Pieza |

Datos técnicos

Homologaciones

| | |
|------|-------------|
| ROHS | Conformidad |
|------|-------------|

Dimensiones y pesos

| | | | |
|-------------|---------|------------------------|-------------|
| Profundidad | 73.1 mm | Profundidad (pulgadas) | 2.8779 inch |
| Altura | 120 mm | Altura (pulgadas) | 4.7244 inch |
| Anchura | 10.2 mm | Anchura (pulgadas) | 0.4016 inch |
| Peso neto | 22.43 g | | |

Temperaturas

| | | | |
|---|----------------|---|---------------|
| Temperatura de almacenamiento | -25 °C...55 °C | Temperatura ambiente | -5 °C...40 °C |
| Temperatura permanente de trabajo, min. | -50 °C | Temperatura permanente de trabajo, max. | 125 °C |

Conformidad medioambiental del producto

| | |
|---|---------------------------------------|
| Estado de cumplimiento de la directiva RoHS | Conforme sin exención |
| REACH SVHC | Sin SVHC por encima del 0,1 % en peso |

Datos del material

| | | | |
|----------------------------------|---------------|-------|------|
| Material básico | Polycarbonato | Color | azul |
| Grado inflamabilidad según UL 94 | V-0 | | |

Generalidades

| | |
|-------------------|------------|
| Carril de montaje | TS 35 x 15 |
|-------------------|------------|

Valores característicos del sistema

| | | | |
|-------------------|---------------|-----------------|---|
| Versión | para carriles | Número de pisos | 8 |
| Carril de montaje | TS 35 x 15 | | |

Clasificaciones

| | | | |
|-------------|-------------|-------------|-------------|
| ETIM 8.0 | EC002848 | ETIM 9.0 | EC002848 |
| ETIM 10.0 | EC002848 | ECLASS 14.0 | 27-14-11-92 |
| ECLASS 15.0 | 27-14-11-92 | | |