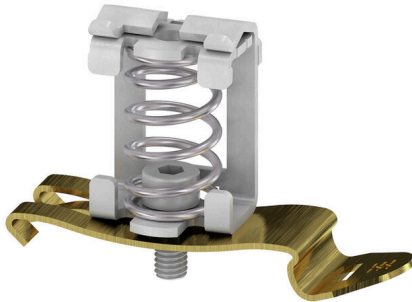


KLBUE 3-8 FM4

Weidmüller Interface GmbH & Co. KG
Klingenbergstraße 26
D-32758 Detmold
Germany

www.weidmueller.com



Gracias a nuestra amplia gama de conexiones de apantallamiento KLBÜ, puedes lograr una conexión de apantallamiento flexible y autoajustable y garantizar un funcionamiento sin errores de la planta.

Datos generales para pedido

Versión	Bridas-tornillo, Bridas-tornillo para conexión de apantallamiento
Código	1252530000
Tipo	KLBUE 3-8 FM4
GTIN (EAN)	4032248112531
Cantidad	10 Pieza

Datos técnicos

Homologaciones

ROHS	Conformidad
------	-------------

Dimensiones y pesos

Profundidad	26 mm	Profundidad (pulgadas)	1.0236 inch
Altura	50 mm	Altura (pulgadas)	1.9685 inch
Anchura	14.5 mm	Anchura (pulgadas)	0.5709 inch
Peso neto	15.14 g		

Temperaturas

Temperatura de almacenamiento	-25 °C...55 °C	Temperatura ambiente	-5 °C...40 °C
Temperatura permanente de trabajo, mín.	-60 °C	Temperatura permanente de trabajo, máx.	130 °C

Conformidad medioambiental del producto

Estado de cumplimiento de la directiva RoHS	Conforme sin exención		
REACH SVHC	Sin SVHC por encima del 0,1 % en peso		
Huella de carbono del producto	Desde la cuna hasta la puerta	0.069 kg CO2 eq.	

Conductor embornable (conexión nominal)

Longitud de desaislado	18 mm	Tipo de conexión	Conexión por muelle
Número de conexiones	1	Diámetros de cable, max.	8 mm
Diámetros de cable, mín.	3 mm	Sección del conductor, semirrígido, máx.	8 mm ²
Sección del conductor, semirrígido, mín.	3 mm ²		

Datos del material

Color	plata	Grado inflamabilidad según UL 94	None
-------	-------	----------------------------------	------

Datos nominales

Sección nominal	8 mm ²
-----------------	-------------------

Generalidades

Indicación de montaje	TS 35	Carril de montaje	TS 35
-----------------------	-------	-------------------	-------

Otros datos técnicos

Indicación de montaje	TS 35	Versión a prueba de explosivos	No
Tipo de montaje	enclavado		

Valores característicos del sistema

Tapa final obligatoria	No	Carril de montaje	TS 35
------------------------	----	-------------------	-------

Clasificaciones

ETIM 8.0	EC002020	ETIM 9.0	EC002020
ETIM 10.0	EC002020	ECLASS 14.0	27-25-01-20
ECLASS 15.0	27-25-01-20		