

PTSI 4/LD 36V AC/DC

Weidmüller Interface GmbH & Co. KG

Klingenbergstraße 26

D-32758 Detmold

Germany

www.weidmueller.com



Distribución de energía con conductores sin cortar con secciones de entre 1,5 y 6 mm².

Alimentación / derivación en T con conexión PUSH IN de 0,5 a 10 mm² y/o conexión enchufable de 0,5 a 4 mm².

Los señalizadores de colores permiten una clara diferenciación de cables.

- Fuente de alimentación
- Distribución de energía
- Derivación de energía

Datos generales para pedido

Versión	Conector Field Power®, Fusible, IP20, Poliamida, PUSH IN, Número de polos : 5
Código	1252210000
Tipo	PTSI 4/LD 36V AC/DC
GTIN (EAN)	4050118044331
Cantidad	1 Pieza

Datos técnicos

Homologaciones

Homologaciones



ROHS Conformidad

UL File Number Search [Sitio web UL](#)

Núm. de certificación (cURus) E60693

Dimensiones y pesos

Profundidad	55 mm	Profundidad (pulgadas)	2.1654 inch
Altura	85 mm	Altura (pulgadas)	3.3464 inch
Anchura	57 mm	Anchura (pulgadas)	2.2441 inch
Peso neto	92 g		

Temperaturas

Temperatura de almacenamiento	-40 °C...85 °C	Temperatura de servicio	-40 °C...55 °C
-------------------------------	----------------	-------------------------	----------------

Conformidad medioambiental del producto

Estado de cumplimiento de la directiva RoHS Conforme con exención

Exención RoHS (si procede/conocida) 7cl

REACH SVHC Sin SVHC por encima del 0,1 % en peso

Capacidad de sujeción

Datos de conexión - conector enchufable	Técnica de conexión de conductores	PUSH IN	
	Dimensión caña destornillador de la herramienta de operación	3,0 x 0,5 mm	
	Longitud de desaislado	12.00 mm	
	Número de polos	5	
	Sección de conexión del conductor, macizo, máx.	4 mm ²	
	Sección de conexión del conductor, macizo, mín.	0.50 mm ²	
	Sección de conexión del conductor, semirrígido, máx.	4.00 mm ²	
	Sección de conexión del conductor, semirrígido, mín.	0.50 mm ²	
	Sección de conexión del conductor, semirrígido fino, máx.	4.00 mm ²	
	Sección de conexión del conductor, semirrígido fino, mín.	0.50 mm ²	
	Sección de conexión del conductor, semirrígido muy fino, máx.	4.00 mm ²	
	Sección de conexión del conductor, semirrígido muy fino, mín.	0.50 mm ²	
	Sección de conexión del conductor con terminal tubular de cable	Tipo del terminal tubular	12 mm con cuello de plástico
		Estándar	DIN 46228/1
Sección, mín.		0.5 mm ²	
Sección, máx.		4 mm ²	
Tipo del terminal tubular		12 mm con cuello de plástico	
Estándar		DIN 46228/4	
	Sección, mín.	0.5 mm ²	

PTSI 4/LD 36V AC/DC

Weidmüller Interface GmbH & Co. KG

Klingenbergstraße 26
D-32758 Detmold
Germany

www.weidmueller.com

Datos técnicos

Sección, máx.	4 mm ²
Tipo del terminal tubular	8 mm con cuello de plástico
Estándar	DIN 46228/1
Sección, mín.	0.5 mm ²
Sección, máx.	4 mm ²
Tipo del terminal tubular	8 mm con cuello de plástico
Estándar	DIN 46228/4
Sección, mín.	0.5 mm ²
Sección, máx.	4 mm ²
Tipo del terminal tubular	Terminales tubulares dobles
Sección, mín.	0.5 mm ²
Sección, máx.	4 mm ²

Datos generales

Materiales aislantes	Poliamida	Silicona	No
Color	negro	Tipo de protección	IP20
Grado inflamabilidad según UL 94	V-0	Tipo de montaje	insertado
Función	Fusible	Codificable	Sí, con codificación en PE
Toma de prueba	2 mm	Número de polos	5
Número de conexiones / polo portafusible	1	Técnica de conexión de conductores	PUSH IN
	6.3 x 32 mm (1/4 x 1 1/4")	Dirección de salida de conductor	90°
Aviso de fallo	LED rojo		

Embornabilidad, conexión PUSH IN

Sección de embornado, conexión PUSH IN máx.	4 mm ²	Sección de embornado, conexión PUSH IN mín.	0.5 mm ²
Dimens. caña destornillador = conexión Push In flexible, máx. conexión Push In	3,0 x 0,5 mm	Longitud de desaislado, conexión Push In flexible, mín. conexión Push In	12 mm
Sección de conexión del conductor, flexible term. tub. 12 mm con aislamiento DIN 46228/4, conexión Push In, mín.	4.00 mm ²	Sección de conexión del conductor, flexible, conexión Push In, máx.	0.50 mm ²
Sección de conexión del conductor conexión Push In, rígido, máx.	0.5 mm ²	Sección de conexión del conductor, flexible term. tub. 8 mm con aislamiento DIN 46228/1, conexión Push In, máx.	4 mm ²
Sección de conexión del conductor, flexible, conexión Push In, mín.	4 mm ²	Sección de conexión del conductor, flexible term. tub. 12 mm con aislamiento DIN 46228/1, conexión Push In, máx.	4.00 mm ²
Sección de conexión del conductor conexión Push In, rígido, mín.	0.5 mm ²	Sección de conexión del conductor, flexible term. tub. 8 mm con aislamiento DIN 46228/1, conexión Push In, mín.	0.50 mm ²
Sección de conexión del conductor, flexible term. tub. 12 mm con aislamiento DIN 46228/4, conexión Push In, máx.	4 mm ²	Sección de conexión del conductor, flexible term. tub. 8 mm con aislamiento DIN 46228/4, conexión Push In, máx.	4.00 mm ²
Sección de conexión del conductor, flexible term. tub. 8 mm con aislamiento DIN 46228/4, conexión Push In, mín.	0.50 mm ²	Sección de conexión del conductor, flexible term. tub. 12 mm con aislamiento DIN 46228/1, conexión Push In, mín.	0.50 mm ²

PTSI 4/LD 36V AC/DC

Weidmüller Interface GmbH & Co. KG
Klingenbergstraße 26
D-32758 Detmold
Germany

www.weidmueller.com

Datos técnicos

Valores nominales según IEC

Datos nominales según IEC para clavija de conexión con fusible

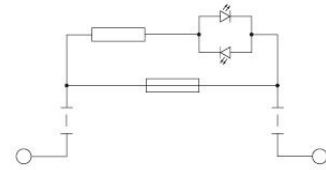
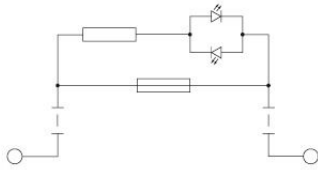
Tipo de tensión	AC, DC
Estándar	IEC 61984, IEC 60947-7-3
Rated voltage	36 V
Sobretensión de choque nominal	6.00 kV
Corriente nominal	12 A

Valores nominales según UL

Datos nominales según UL para clavija de conexión con fusible

Clasificaciones

ETIM 8.0	EC002943	ETIM 9.0	EC002943
ETIM 10.0	EC002943	ECLASS 14.0	27-44-02-92
ECLASS 15.0	27-44-02-92		



Accesorios

www.weidmueller.com

Fusible



Como accesorios para nuestra amplia cartera de productos de bornes portafusibles, también ofrecemos los enlaces de fusible adecuados. El portafolio incluye fusibles de protección de dispositivos (fusibles miniatura) desde 5x20 mm hasta 10x38 mm, enlaces de fusible E 14 a E 18, así como fusibles para automoción y disyuntores automáticos. Anillos de medida para soportes de fusible redondean la cartera general.

Datos generales para pedido

Tipo	GZ 12.5A/F	Versión
Código	1460650000	Fusible de baja intensidad, rápido, 12,5 A, G-Si. 6,3 x 32
GTIN (EAN)	4050118266627	
Cantidad	10 ST	
Tipo	GZ 10.0A/F	Versión
Código	1460640000	Fusible de baja intensidad, rápido, 10 A, G-Si. 6,3 x 32
GTIN (EAN)	4050118266801	
Cantidad	10 ST	
Tipo	GZ 7.0A/F	Versión
Código	1460630000	Fusible de baja intensidad, rápido, 7 A, G-Si. 6,3 x 32
GTIN (EAN)	4050118266726	
Cantidad	10 ST	
Tipo	GZ 5.0A/F	Versión
Código	1460620000	Fusible de baja intensidad, rápido, 5 A, G-Si. 6,3 x 32
GTIN (EAN)	4050118266610	
Cantidad	10 ST	
Tipo	GZ 3.0A/F	Versión
Código	1460610000	Fusible de baja intensidad, rápido, 3 A, G-Si. 6,3 x 32
GTIN (EAN)	4050118266702	
Cantidad	10 ST	
Tipo	GZ 2.0A/F	Versión
Código	1460600000	Fusible de baja intensidad, rápido, 2 A, G-Si. 6,3 x 32
GTIN (EAN)	4050118266719	
Cantidad	10 ST	
Tipo	GZ 1.0A/F	Versión
Código	1460590000	Fusible de baja intensidad, rápido, 1 A, G-Si. 6,3 x 32
GTIN (EAN)	4050118266634	
Cantidad	10 ST	
Tipo	GZ 0.5A/F	Versión
Código	1460580000	Fusible de baja intensidad, rápido, 0,5 A, G-Si. 6,3 x 32
GTIN (EAN)	4050118266603	
Cantidad	10 ST	

Accesorios

Herramientas



Pelamangueras para cables con aislamiento de PVC

Datos generales para pedido

Tipo	AM 16	Versión	
Código	9204190000	Herramientas, Pelamangueras	
GTIN (EAN)	4032248608133		
Cantidad	1 ST		
Tipo	AM 25	Versión	
Código	9001540000	Herramientas, Pelamangueras	
GTIN (EAN)	4008190138271		
Cantidad	1 ST		

Sin imprimir



Los señalizadores WS son el complemento perfecto para los bornes de la serie W. Gracias a la compatibilidad del sistema, se pueden usar las etiquetas WS también en la serie I y la serie Z. La gran superficie de señalización permite grandes cadenas de caracteres y la distribución del texto en varias líneas.

Los señalizadores WS están especialmente indicados para etiquetas con largas cadenas personalizadas de caracteres. Gracias al formato MultiCard de eficacia demostrada, ahora es posible la impresión con impresoras PrintJet ADVANCED o plotter.

- Montaje en tiras o individual
- Señalizador en formato MultiCard

Impresión especial: Envíe un archivo del software de señalización M-Print PRO o M-Print PRO Online (sin instalación) con sus especificaciones de señalización.

Datos generales para pedido

Tipo	WS 12/6 MC NE WS	Versión	
Código	1609900000	WS, Terminal marker, 12 x 6 mm, Paso en mm (P): 6.00 Weidmueller,	
GTIN (EAN)	4008190203467	Allen-Bradley, blanco	
Cantidad	600 ST		

Accesorios

Destornillador de pala plana



Destornillador para tornillos de cabeza ranurada con cuña redonda, SD DIN 5265, ISO 2380/2, accionamiento según DIN 5264, ISO 2380/1, punta de cromo superior, mango blando SoftFinish

Datos generales para pedido

Tipo	SDS 0.5X3.0X80	Versión	
Código	2749330000	Destornillador, Anchura de caña (B): 3 mm, Longitud de caña: 80 mm,	
GTIN (EAN)	4050118895551	Solidez de caña (A): 0.5 mm	
Cantidad	1 ST		