

Las variantes V de los bornes de paso WGK con una carcasa aislada y conexión directa en el lado externo y conexión soldada en el lado interno, para utilizar en equipos sellados (porej. filtros EMC).

Datos generales para pedido

| | |
|--------------------------------------|--|
| Versión | OMNIMATE Power - Serie WGK, Borne de paso, Sección nominal: 4 mm ² , Wemid (PA), negro, Montaje directo, Paso |
| Código | 1250650000 |
| Tipo | VWGK 4 BK BX |
| GTIN (EAN) | 4050118041774 |
| Cantidad | 50 Pieza |
| Valores característicos del producto | IEC: 500 V / 32 A / 0.5 - 6 mm ² UL: 300 V / 30 A / AWG 30 - AWG 10 |
| Embalaje | Caja |

Datos técnicos

Homologaciones

Homologaciones



| | |
|-------------------------------|------------------------------|
| ROHS | Conformidad |
| UL File Number Search | Sitio web UL |
| Núm. de certificación (cURus) | E60693 |

Dimensiones y pesos

| | | | |
|--------------------------|-------------|-------------------|-------------|
| Altura | 20.5 mm | Altura (pulgadas) | 0.8071 inch |
| Altura construcción baja | 20.5 mm | Anchura | 10 mm |
| Anchura (pulgadas) | 0.3937 inch | Longitud | 10.6 mm |
| Longitud (pulgadas) | 0.4173 inch | Peso neto | 4.02 g |

Conformidad medioambiental del producto

| | |
|---|---------------------------------------|
| Estado de cumplimiento de la directiva RoHS | Conforme sin exención |
| REACH SVHC | Sin SVHC por encima del 0,1 % en peso |

Parámetros del sistema

| | | | |
|----------------------------------|----------------------------|---|-------------------------------------|
| Familia del producto | OMNIMATE Power - Serie WGK | Técnica de conexión de conductores | Conexión brida-tornillo / soldadura |
| Dirección de salida de conductor | 180° | Número de polos | 1 |
| Número de filas de polos | 1 | disponible por parte del cliente | No |
| Punta de destornillador | 0,6 x 3,5 | Par de apriete, min. | 0.6 Nm |
| Par de apriete, max. | 0.8 Nm | Tornillo de apriete | M 3 |
| Longitud de desaislado | 8 mm | Protección contra contacto según DIN VDE 0470 | IP 20 |
| Tipo de protección | IP20 | Tipo de conexión 1 | Bridas-tornillo |
| Tipo de conexión 2 | Conexión por soldadura | | |

Datos del material

| | | | |
|-------------------------------------|------------|-------------------------------------|----------------|
| Materiales aislantes | Wemid (PA) | Color | negro |
| Carta de colores (similar) | RAL 9011 | Moisture Level (MSL) | |
| Grado inflamabilidad según UL 94 | V-0 | Material de contacto | Aleación de Cu |
| Superficie de contacto | estañado | Temperatura de almacenamiento, min. | -40 °C |
| Temperatura de almacenamiento, max. | 70 °C | Temperatura de servicio, min. | -50 °C |
| Temperatura de servicio, max. | 120 °C | Gama de temperatura, montaje, min. | -25 °C |
| Gama de temperatura, montaje, max. | 120 °C | | |

Conductores aptos para conexión

| | |
|---|---------------------|
| Sección de embornado, mín. | 0.5 mm ² |
| Sección de embornado, máx. | 6 mm ² |
| Sección de conexión del conductor AWG, min. | AWG 30 |
| Sección de conexión del conductor AWG, máx. | AWG 10 |
| Rígido, mín. H05(07) V-U | 0.5 mm ² |
| Rígido, máx. H05(07) V-U | 6 mm ² |
| Semirrígido, mín H07V-R | 0.5 mm ² |
| semirrígido, máx. H07V-R | 4 mm ² |

VWGK 4 BK BX

Weidmüller Interface GmbH & Co. KG

Klingenbergstraße 26

D-32758 Detmold

Germany

www.weidmueller.com

Datos técnicos

| | | | | |
|--|---|------------------------------|------------------------|------|
| Flexible, mín. H05(07) V-K | 0.5 mm ² | | | |
| Flexible, máx. H05(07) V-K | 4 mm ² | | | |
| con term. tub. con aislamiento DIN 46 228/4,mín. | 0.5 mm ² | | | |
| con term. tub. con aislamiento DIN 46 228/4,máx | 4 mm ² | | | |
| con terminal tubular, DIN 46228 pt 1, mín. | 0.5 mm ² | | | |
| con terminal tubular según DIN 46 228/1, máx. | 4 mm ² | | | |
| Conductor embornable | Sección de conexión del conductor | Tipo | conductor fino | |
| | | nominal | 1.5 mm ² | |
| | Terminal tubular | Longitud de desaislado | nominal | 7 mm |
| | | Terminal tubular recomendado | H1.5/7 | |
| | Sección de conexión del conductor | Tipo | conductor fino | |
| | | nominal | 2.5 mm ² | |
| | Terminal tubular | Longitud de desaislado | nominal | 7 mm |
| | | Terminal tubular recomendado | H2.5/7 | |
| Texto de referencia | La longitud de los terminales tubulares se debe elegir en función del producto y de la tensión nominal., El diámetro exterior de la abrazadera de plástico no debe ser superior al paso (P) | | | |

Datos nominales conformes a IEC

| | | |
|--|-------------|---|
| testado según la norma | IEC 60664-1 | Corriente nominal, número de polos mín.32 A (Tu=20 °C) |
| Corriente nominal, número de polos máx. (Tu=20 °C) | 32 A | Tensión nominal con categoría de sobretensión/grado de polución III/3 |
| Sobretensión de choque nominal con categoría de sobretensión/grado de polución III/3 | 6 kV | 500 V |

Datos nominales según CSA

| | | | |
|---|--|---|----------------|
| Instituto (CSA) | CSA | Núm. de certificación (CSA) | 200039-1830694 |
| Tensión nominal (Use Group B / CSA) | 300 V | Tensión nominal (Use Group C / CSA) | 300 V |
| Tensión nominal (Use group D / CSA) | 300 V | Intensidad nominal (Use Group B / CSA) | 30 A |
| Intensidad nominal (Use Group C / CSA) | 30 A | Intensidad nominal (Use Group D / CSA) | 10 A |
| Sección de conexión del conductor AWG, mín. | AWG 30 | Sección de conexión del conductor AWG, máx. | AWG 10 |
| Referencia para valores de homologación | Las especificaciones son valores máximos; para más información, ver certificado de homologación. | | |

Datos nominales según UL 1059

| | | | |
|---|---|---|--------|
| Instituto (cURus) | CURUS | Núm. de certificación (cURus) | E60693 |
| Tensión nominal (Use Group B / UL 1059) | 300 V | Tensión nominal (Use Group C / UL 1059) | 300 V |
| Tensión nominal (Use Group D / UL 1059) | 300 V | Intensidad nominal (Use Group B / UL 1059) | 30 A |
| Intensidad nominal (Use Group C / UL 1059) | 30 A | Intensidad nominal (Use Group D / UL 1059) | 10 A |
| Sección de conexión del conductor AWG, mín. | AWG 30 | Sección de conexión del conductor AWG, máx. | AWG 10 |
| Referencia para valores de homologación | Las especificaciones son valores máximos; para más información, | | |

Datos técnicos

ver certificado de homologación.

Embalaje

| | | | |
|-------------|----------|-----------------|-----------|
| Embalaje | Caja | Longitud de VPE | 112.00 mm |
| Anchura VPE | 87.00 mm | Altura de VPE | 51.00 mm |

Indicación importante

Notas

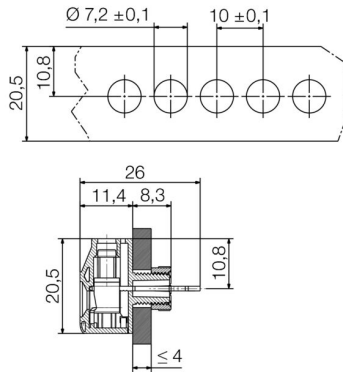
- Clearance and creepage distances to other components must be devised in accordance with the relevant application standard. This can be achieved in the device by full encapsulation or by the use of additional spacer plates.
- Rated data refer only to the component itself. Clearance and creepage distances to other components are to be designed in accordance with the relevant application standards.
- Colours: SW = black; GN/YL = green/yellow; GY = grey
- Additional variants on request
- WGK: Rated voltage plastic walls: 1 - 4 mm = 500 V; metal walls: 1 - 2.5 mm = 400 V; metal walls: 2.5 - 4 mm = 250 V
- WGKV: Rated voltage plastic walls: 1 - 4 mm = 400 V; metal walls: 1 - 2.5 mm = 400 V; metal walls: 2.5 - 4 mm = 250 V
- VWGK: Rated voltage plastic walls: 1 - 4 mm = 500 V; metal walls: 1 - 4 mm = 500 V
- Long term storage of the product with average temperature of 50 °C and maximum humidity 70%, 36 months

Clasificaciones

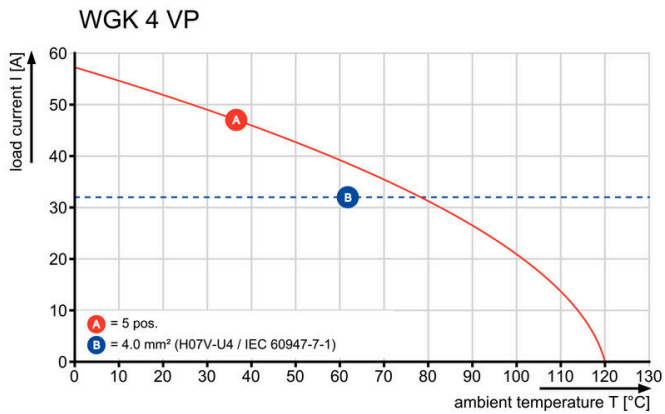
| | | | |
|-------------|-------------|-------------|-------------|
| ETIM 8.0 | EC001283 | ETIM 9.0 | EC001283 |
| ETIM 10.0 | EC001283 | ECLASS 14.0 | 27-14-11-34 |
| ECLASS 15.0 | 27-14-11-34 | | |

Dibujos

Dimensional drawing



Curva de deriva



VWGK-4_H07V-U4_LAB-14928_LABOR_2688_EN.eps

Accesorios

Accesorios

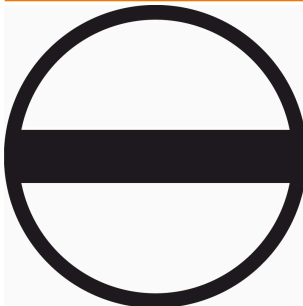


Integrar, ampliar y personalizar: el complemento adecuado para cualquier tipo de aplicación. La gama de accesorios de sistema permite adaptar fácilmente las interfaces a los requisitos específicos de cada aplicación.

Datos generales para pedido

| | | | |
|------------|----------------------------|---------|---|
| Tipo | DP VWGK 4 BK BX | Versión | |
| Código | 1251030000 | | OMNIMATE Power - Serie WGK, Borne de paso |
| GTIN (EAN) | 4050118042597 | | |
| Cantidad | 50 ST | | |
| Tipo | DP VWGK 4 GY BX | Versión | |
| Código | 1936430000 | | OMNIMATE Power - Serie WGK, Borne de paso |
| GTIN (EAN) | 4032248758982 | | |
| Cantidad | 50 ST | | |

Destornillador de pala plana

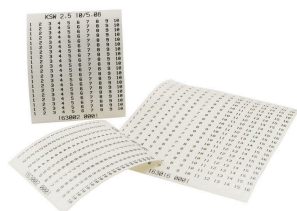


Destornillador para tornillos de cabeza ranurada, SDI DIN 7437, ISO 2380/2, accionamiento según DIN 5264, ISO 2380/1, mango blando SoftFinish

Datos generales para pedido

| | | | |
|------------|----------------------------|---------|--|
| Tipo | SDIS 0.6X3.5X100 | Versión | |
| Código | 2749810000 | | Destornillador, Anchura de caña (B): 3.5 mm, Longitud de caña: 100 mm, Solidez de caña (A): 0.6 mm |
| GTIN (EAN) | 4050118897012 | | |
| Cantidad | 1 ST | | |

Impresión especial



Tiras señalizadoras KSW para identificar las conexiones de tarjetas de circuitos multipolares. Los usuarios pueden imprimir de manera individual, configurando a su gusto la medida del paso.

- Señalización resistente al lavado
- Ancho de tira: entre 2,5 mm y 4 mm
- Pegar y listo
- Adherencia óptima
- Sin PVC

Accesorios

Datos generales para pedido

| | | |
|------------|----------------------------|--|
| Tipo | KSW 4 < 50MM SDR | Versión |
| Código | 1629910000 | KSW, Terminal marker, 4 x 50 mm, Paso en mm (P): 50.00 |
| GTIN (EAN) | 4008190202811 | Weidmueller, blanco |
| Cantidad | 1 ST | |