

CH20M BUS-ADP TS 35/250

Weidmüller Interface GmbH & Co. KG
 Klingenbergstraße 26
 D-32758 Detmold
 Germany

www.weidmueller.com

Imagen de producto



El bus de carril integrado para el sistema modular de carcasas para componentes electrónicos

Al alimentar, conectar o distribuir dentro de aplicaciones modulares, el bus de carril puede sustituir el tedioso proceso de cableado individual por una solución flexible y continua a nivel de sistema.

El sistema de bus está integrado de forma segura en el carril estándar de 35 mm. El bloque de contactos de bus SMD puede soldarse mediante reflow de forma que el montaje de componentes se realiza de forma totalmente automática. Las resistentes superficies de contacto bañadas en oro garantizan un contacto fiable y duradero para todos los anchos de carcasa.

- Escalabilidad ilimitada La solución de conexión integrada cubre todos los anchos de sistema: desde el módulo de 6 mm hasta la capota de gran capacidad de 67 mm.
- Fácil de mantener durante la instalación Sustituir un módulo es sencillo, incluso en grupos de módulos existentes, – sin afectar a los módulos adyacentes.
- Integración universal El bus de sistema continuo está integrado de forma segura en el carril de montaje estándar de 35 mm.
- Máxima disponibilidad Cinco contactos de doble arco totalmente galvanizados y parcialmente bañados en oro garantizan un contacto permanente con el bus de carril. Las bridas para soldar THR aseguran una conexión estable con la placa de circuito.

Datos generales para pedido

Versión	Montaje del sistema de bus de carril, Perfil protector, OMNIMATE Housing - Serie CH20M, Anchura: 250 mm
Código	1248250000
Tipo	CH20M BUS-ADP TS 35/250
GTIN (EAN)	4050118053203
Cantidad	10 Pieza

CH20M BUS-ADP TS 35/250

Weidmüller Interface GmbH & Co. KG
 Klingenbergstraße 26
 D-32758 Detmold
 Germany

www.weidmueller.com

Datos técnicos

Homologaciones

ROHS Conformidad

Dimensiones y pesos

Profundidad	7 mm	Profundidad (pulgadas)	0.2756 inch
Altura	39.5 mm	Altura (pulgadas)	1.5551 inch
Anchura	250 mm	Anchura (pulgadas)	9.8425 inch
Longitud	0 mm	Peso neto	18.6 g

Conformidad medioambiental del producto

Estado de cumplimiento de la directiva RoHS Conforme sin exención
 REACH SVHC Sin SVHC por encima del 0,1 % en peso

Datos del material

Materiales aislantes	PA 6	Color	negro
Carta de colores (similar)	RAL 9011	Grupo de materiales aislantes	IIIa
Índice de resistencia al encaminamiento eléctrico (CTI)	600 ≤ CTI	Moisture Level (MSL)	
Grado inflamabilidad según UL 94	V-0	Temperatura de servicio, max.	120 °C

Datos del material

Grado inflamabilidad según UL 94	V-0	Materiales aislantes	PA 6
Grupo de materiales aislantes	IIIa	Superficie	no probado
Material básico	Plástico	Índice de resistencia al encaminamiento eléctrico (CTI)	600 ≤ CTI

Datos generales

Color	negro	Tipo de protección	IP20 en funcionamiento
Carril de montaje	TS 35 x 7.5, TS 35 x 15	Carta de colores (similar)	RAL 9011

Clasificaciones

ETIM 8.0	EC001031	ETIM 9.0	EC001031
ETIM 10.0	EC001031	ECLASS 14.0	27-18-27-92
ECLASS 15.0	27-18-27-92		

CH20M BUS-ADP TS 35/250

Weidmüller Interface GmbH & Co. KG
Klingenbergstraße 26
D-32758 Detmold
Germany

www.weidmueller.com

Accesorios

CH20M BUS - Placa de circuitos impresos de bus



El bus de carril integrado para el sistema modular de carcasas para componentes electrónicos. Al alimentar, conectar o distribuir dentro de aplicaciones modulares, el bus de carril puede sustituir el tedioso proceso de cableado individual por una solución flexible y continua a nivel de sistema.

El sistema de bus está integrado de forma segura en el carril estándar de 35 mm. El bloque de contactos de bus SMD puede soldarse mediante reflow de forma que el montaje de componentes se realiza de forma totalmente automática. Las resistentes superficies de contacto bañadas en oro garantizan un contacto fiable y duradero para todos los anchos de carcasa.

- Escalabilidad ilimitada La solución de conexión integrada cubre todos los anchos de sistema: desde el módulo de 6 mm hasta la capota de gran capacidad de 67 mm.
- Fácil de mantener durante la instalación Sustituir un módulo es sencillo, incluso en grupos de módulos existentes, – sin afectar a los módulos adyacentes.
- Integración universal El bus de sistema continuo está integrado de forma segura en el carril de montaje estándar de 35 mm.
- Máxima disponibilidad Cinco contactos de doble arco totalmente galvanizados y parcialmente bañados en oro garantizan un contacto permanente con el bus de carril. Las bridas para soldar THR aseguran una conexión estable con la placa de circuito.

Datos generales para pedido

Tipo	CH20M BUS 4.50/05 AU/250	Versión
Código	1248220000	Montaje del sistema de bus de carril, Placa de circuitos impresos,
GTIN (EAN)	4050118053234	OMNIMATE Housing - Serie CH20M, Anchura: 250 mm
Cantidad	10 ST	

CH20M BUS-ADP TS 35/250

Weidmüller Interface GmbH & Co. KG
Klingenbergstraße 26
D-32758 Detmold
Germany

www.weidmueller.com

Accesorios

Perfil de conector de bus - TS35x15



El bus de carril integrado para el sistema modular de carcasas para componentes electrónicos. Al alimentar, conectar o distribuir dentro de aplicaciones modulares, el bus de carril puede sustituir el tedioso proceso de cableado individual por una solución flexible y continua a nivel de sistema.

El sistema de bus está integrado de forma segura en el carril estándar de 35 mm. El bloque de contactos de bus SMD puede soldarse mediante reflow de forma que el montaje de componentes se realiza de forma totalmente automática. Las resistentes superficies de contacto bañadas en oro garantizan un contacto fiable y duradero para todos los anchos de carcasa.

- Escalabilidad ilimitada La solución de conexión integrada cubre todos los anchos de sistema: desde el módulo de 6 mm hasta la capota de gran capacidad de 67 mm.
- Fácil de mantener durante la instalación Sustituir un módulo es sencillo, incluso en grupos de módulos existentes, – sin afectar a los módulos adyacentes.
- Integración universal El bus de sistema continuo está integrado de forma segura en el carril de montaje estándar de 35 mm.
- Máxima disponibilidad Cinco contactos de doble arco totalmente galvanizados y parcialmente bañados en oro garantizan un contacto permanente con el bus de carril. Las bridas para soldar THR aseguran una conexión estable con la placa de circuito.

Datos generales para pedido

Tipo	CH20M BUS-PROFIL TS 35X...	Versión
Código	1248180000	Montaje del sistema de bus de carril, Perfil de inserción, OMNIMATE
GTIN (EAN)	4050118053265	Housing - Serie CH20M, Anchura: 25.3 mm
Cantidad	5 ST	

CH20M BUS-ADP TS 35/250

Weidmüller Interface GmbH & Co. KG
Klingenbergstraße 26
D-32758 Detmold
Germany

www.weidmueller.com

Accesorios

Perfil de conector de bus - TS35x7,5



El bus de carril integrado para el sistema modular de carcasas para componentes electrónicos. Al alimentar, conectar o distribuir dentro de aplicaciones modulares, el bus de carril puede sustituir el tedioso proceso de cableado individual por una solución flexible y continua a nivel de sistema.

El sistema de bus está integrado de forma segura en el carril estándar de 35 mm. El bloque de contactos de bus SMD puede soldarse mediante reflow de forma que el montaje de componentes se realiza de forma totalmente automática. Las resistentes superficies de contacto bañadas en oro garantizan un contacto fiable y duradero para todos los anchos de carcasa.

- Escalabilidad ilimitada La solución de conexión integrada cubre todos los anchos de sistema: desde el módulo de 6 mm hasta la capota de gran capacidad de 67 mm.
- Fácil de mantener durante la instalación Sustituir un módulo es sencillo, incluso en grupos de módulos existentes, – sin afectar a los módulos adyacentes.
- Integración universal El bus de sistema continuo está integrado de forma segura en el carril de montaje estándar de 35 mm.
- Máxima disponibilidad Cinco contactos de doble arco totalmente galvanizados y parcialmente bañados en oro garantizan un contacto permanente con el bus de carril. Las bridas para soldar THR aseguran una conexión estable con la placa de circuito.

Datos generales para pedido

Tipo	CH20M BUS-PROFIL TS 35X...	Versión
Código	1248150000	Montaje del sistema de bus de carril, Perfil de inserción, OMNIMATE
GTIN (EAN)	4050118053296	Housing - Serie CH20M, Anchura: 250 mm
Cantidad	10 ST	

CH20M BUS-ADP TS 35/250

Weidmüller Interface GmbH & Co. KG
 Klingenbergstraße 26
 D-32758 Detmold
 Germany

www.weidmueller.com

Accesorios

CH20M BUS-AP - Placas de terminal de perfil de conector de bus



El bus de carril integrado para el sistema modular de carcasas para componentes electrónicos. Al alimentar, conectar o distribuir dentro de aplicaciones modulares, el bus de carril puede sustituir el tedioso proceso de cableado individual por una solución flexible y continua a nivel de sistema.

El sistema de bus está integrado de forma segura en el carril estándar de 35 mm. El bloque de contactos de bus SMD puede soldarse mediante reflow de forma que el montaje de componentes se realiza de forma totalmente automática. Las resistentes superficies de contacto bañadas en oro garantizan un contacto fiable y duradero para todos los anchos de carcasa.

- Escalabilidad ilimitada La solución de conexión integrada cubre todos los anchos de sistema: desde el módulo de 6 mm hasta la capota de gran capacidad de 67 mm.
- Fácil de mantener durante la instalación Sustituir un módulo es sencillo, incluso en grupos de módulos existentes, – sin afectar a los módulos adyacentes.
- Integración universal El bus de sistema continuo está integrado de forma segura en el carril de montaje estándar de 35 mm.
- Máxima disponibilidad Cinco contactos de doble arco totalmente galvanizados y parcialmente bañados en oro garantizan un contacto permanente con el bus de carril. Las bridas para soldar THR aseguran una conexión estable con la placa de circuito.

Datos generales para pedido

Tipo	CH20M BUS-AP LI TS 35X7...	Versión
Código	1193160000	Montaje del sistema de bus de carril, Tapa final, OMNIMATE Housing
GTIN (EAN)	4032248987771	- Serie CH20M, Anchura: 5.1 mm
Cantidad	50 ST	
Tipo	CH20M BUS-AP RE TS 35X7...	Versión
Código	1193170000	Montaje del sistema de bus de carril, Tapa final, OMNIMATE Housing
GTIN (EAN)	4032248987924	- Serie CH20M, Anchura: 5.1 mm
Cantidad	50 ST	

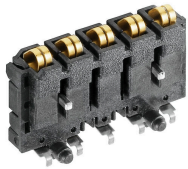
CH20M BUS-ADP TS 35/250

Weidmüller Interface GmbH & Co. KG
 Klingenbergstraße 26
 D-32758 Detmold
 Germany

www.weidmueller.com

Accesorios

Bloque de contacto de bus - Brida para soldar intermedia



El bus de carril integrado para el sistema modular de carcasas para componentes electrónicos. Al alimentar, conectar o distribuir dentro de aplicaciones modulares, el bus de carril puede sustituir el tedioso proceso de cableado individual por una solución flexible y continua a nivel de sistema.

El sistema de bus está integrado de forma segura en el carril estándar de 35 mm. El bloque de contactos de bus SMD puede soldarse mediante reflow de forma que el montaje de componentes se realiza de forma totalmente automática. Las resistentes superficies de contacto bañadas en oro garantizan un contacto fiable y duradero para todos los anchos de carcasa.

- Escalabilidad ilimitada La solución de conexión integrada cubre todos los anchos de sistema: desde el módulo de 6 mm hasta la capota de gran capacidad de 67 mm.
- Fácil de mantener durante la instalación Sustituir un módulo es sencillo, incluso en grupos de módulos existentes, – sin afectar a los módulos adyacentes.
- Integración universal El bus de sistema continuo está integrado de forma segura en el carril de montaje estándar de 35 mm.
- Máxima disponibilidad Cinco contactos de doble arco totalmente galvanizados y parcialmente bañados en oro garantizan un contacto permanente con el bus de carril. Las bridas para soldar THR aseguran una conexión estable con la placa de circuito.

Datos generales para pedido

Tipo	SR-SMD 4.50/05/90LFM 3...	Versión
Código	1155870000	Conector para placa c.i., Bloque de contactos de bus para
GTIN (EAN)	40322489425 10	CH20M12-67, Brida intermedia para soldadura, Conexión por
Cantidad	78 ST	soldadura THT/THR, Número de polos: 5, 180°, Longitud del terminal de soldadura (l): 3.2 mm, bañado en oro, negro
Tipo	SR-SMD 4.50/05/90LFM 3...	Versión
Código	1155880000	Conector para placa c.i., Bloque de contactos de bus para
GTIN (EAN)	4032248942305	CH20M12-67, Brida intermedia para soldadura, Conexión por
Cantidad	300 ST	soldadura THT/THR, Número de polos: 5, 180°, Longitud del terminal de soldadura (l): 3.2 mm, bañado en oro, negro

CH20M BUS-ADP TS 35/250

Weidmüller Interface GmbH & Co. KG
 Klingenbergstraße 26
 D-32758 Detmold
 Germany

www.weidmueller.com

Accesorios

Bloque de contacto de bus - Brida para soldar



El bus de carril integrado para el sistema modular de carcasas para componentes electrónicos
 Al alimentar, conectar o distribuir dentro de aplicaciones modulares, el bus de carril puede sustituir el tedioso proceso de cableado individual por una solución flexible y continua a nivel de sistema.

El sistema de bus está integrado de forma segura en el carril estándar de 35 mm. El bloque de contactos de bus SMD puede soldarse mediante reflow de forma que el montaje de componentes se realiza de forma totalmente automática. Las resistentes superficies de contacto bañadas en oro garantizan un contacto fiable y duradero para todos los anchos de carcasa.

- Escalabilidad ilimitada La solución de conexión integrada cubre todos los anchos de sistema: desde el módulo de 6 mm hasta la capota de gran capacidad de 67 mm.
- Fácil de mantener durante la instalación Sustituir un módulo es sencillo, incluso en grupos de módulos existentes, – sin afectar a los módulos adyacentes.
- Integración universal El bus de sistema continuo está integrado de forma segura en el carril de montaje estándar de 35 mm.
- Máxima disponibilidad Cinco contactos de doble arco totalmente galvanizados y parcialmente bañados en oro garantizan un contacto permanente con el bus de carril. Las bridas para soldar THR aseguran una conexión estable con la placa de circuito.

Datos generales para pedido

Tipo	SR-SMD 4.50/05/90LF 1.5...	Versión
Código	1155890000	Conector para placa c.i., Bloque de contactos de bus para
GTIN (EAN)	4032248942527	CH20M12-67, Brida para soldar, Conexión por soldadura THT/THR,
Cantidad	78 ST	Número de polos: 5, 180°, Longitud del terminal de soldadura (l): 1.5 mm, bañado en oro, negro
Tipo	SR-SMD 4.50/05/90LF 1.5...	Versión
Código	1155900000	Conector para placa c.i., Bloque de contactos de bus para
GTIN (EAN)	4032248942381	CH20M12-67, Brida para soldar, Conexión por soldadura THT/THR,
Cantidad	300 ST	Número de polos: 5, 180°, Longitud del terminal de soldadura (l): 1.5 mm, bañado en oro, negro