

**ACT20P-UI-2RCO-AC-S****Weidmüller Interface GmbH & Co. KG**

Klingenbergstraße 26

D-32758 Detmold

Germany

[www.weidmueller.com](http://www.weidmueller.com)**Imagen de producto****FDT2****ACT20P – la solución flexible**

- Convertidores y aisladores de señales precisos y altamente funcionales
- Palancas de desbloqueo que simplifican la manipulación

**Datos generales para pedido**

Versión	Control del valor límite, Entrada : universal U, I, R, $\Phi$ , Salida : 2 relés, Fuente de alimentación 90...264 V AC
Código	<a href="#">1238910000</a>
Tipo	ACT20P-UI-2RCO-AC-S
GTIN (EAN)	4050118027075
Cantidad	1 Pieza

## ACT20P-UI-2RCO-AC-S

Weidmüller Interface GmbH &amp; Co. KG

Klingenbergstraße 26

D-32758 Detmold

Germany

www.weidmueller.com

## Technical data

## Homologaciones

Homologaciones CE; CULSEX

Homologaciones CULUS;

Homologaciones



ROHS Conformidad

UL File Number Search [Sitio web UL](#)

N.º de certificado (cULusEX) E338066

## Dimensiones y pesos

Profundidad	113.6 mm	Profundidad (pulgadas)	4.4724 inch
Altura	119.2 mm	Altura (pulgadas)	4.6929 inch
Anchura	22.5 mm	Anchura (pulgadas)	0.8858 inch
Peso neto	345.69 g		

## Temperaturas

Temperatura de almacenamiento	-20 °C...70 °C	Temperatura de servicio	-20 °C...60 °C
Humedad a temperatura de servicio	0...95 % (sin condensación)	Humedad	10...90 % (sin condensación)

## Probabilidad de avería

SIL según IEC 61508	Ninguno	MTBF	180 a
---------------------	---------	------	-------

## Conformidad medioambiental del producto

Estado de cumplimiento de la directiva RoHS Conforme con exención

Exención RoHS (si procede/conocida) 7a, 7cl

REACH SVHC Lead 7439-92-1

SCIP 2f6dd957-421a-46db-a0c2-cf1609156924

## Entrada

Sensor	RTD (2,3-wire): Pt100, Pt200, Pt1000, Ni120, Cu10, Thermocouples: B, E, J, K, L, N, R, S, T, U	Número de entradas	1
Potenciometro	1.2...500 kΩ	Alimentación del sensor	0,1 mA / 0,05 mA (dependiendo de la gama de medición) a cable RTD, 24 V (en bucle de 4-20 mA)
Tensión de entrada	configurable, ±150 mV DC, ±600mV DC, ±30 V DC, ±300 V DC	Rango de temperatura	B: +100...+1820 °C, E: -270...+1000 °C, J: (-210...+1200 °C), K: -270...+1372 °C, L: +100...+900 °C, N: (-180...+1300 °C), R: -50...+1768 °C, S: -50...+1768 °C, T: -270...+400 °C, U: -200...+600 °C
Resistencia	0...10 kΩ, 0...12 kΩ, 0...15 kΩ	Corriente de entrada	configurable, ±25 mA DC, ±5 A DC

## ACT20P-UI-2RCO-AC-S

Weidmüller Interface GmbH &amp; Co. KG

Klingenbergstraße 26

D-32758 Detmold

Germany

www.weidmueller.com

## Technical data

Resistencia de entrada tensión	2 MΩ, > 10 MΩ	Resistencia de entrada corriente	40 Ω
autom. de la longitud del conductor	<±0,002 Ω por resistencia de cable Ω	Influencia de la resistencia del cable del sensor	5 Ω @ RTD- Kabel

## Salida

Número de salidas	2
-------------------	---

## Salida (digital)

Intens. de conexión nominal	200mA @ 110Vdc, 6A @ 24Vdc / 240Vac	Salidas digitales	2
Tensión de conex. AC, max.	250 V	Tensión de conex. DC, max.	110 V
Tipo	2 contactos conmutados, Ajuste normal / inverso, Frecuencia de conmutación 20 Hz	Función de alarma	configurable, Valores límite superior e inferior, rango, Retardo de alarma: 0... 99 s, Histéresis ajustable, auto / manual reset

## Datos generales

Exactitud de repetición	± 0,05 % del valor final del rango de medición	Precisión	< 0,1 % del rango de medición
Tipo de protección	IP20	Tensión de alimentación	90...264 V AC
Error de compensación de unión fría	±2,0°C @ -20° C - 70°C	Deriva a largo plazo	0,1 % / 10.000 h
Tiempo de respuesta	450 ms	Carril de montaje	TS 35
Potencia admitida	≤ 3,5 W, < 2 W	Coeficiente de temperatura	< 0,02 °C del rango de medición / °C, 350 ppm/K
Potencia admitida nominal	1.5 VA	Configuración	Con software FDT/DTM, o a través de display de 7 segmentos, pulsadores y encoder rotatorio en el mismo dispositivo, Requiere adaptador de configuración 8978580000 CBX200 USB
Altitud de funcionamiento	≤ 2000 m		

## Coordenadas de aislamiento

Sobretensión de choque fijo	4 kV (1,2/50 μs)	Normas EMC	EN 61326-1
Tensión de prueba	0.3 kV	Categoría de sobretensión	III
Grado de polución	2	Separación galvánica	entre entrada / salida / alimentación / relé
Tensión de aislamiento	4 kV (entrada / salida)	Tensión nominal	300 Veff

## Datos de conexión

Tipo de conexión	Conexión brida-tornillo	Par de apriete, min.	0.4 Nm
Par de apriete, max.	0.6 Nm	Sección de embornado, conexión nominal	2.5 mm²
Sección de embornado, mín.	0.5 mm²	Sección de embornado, máx.	2.5 mm²
Sección de conexión del conductor AWG, min.	AWG 26	Sección de conexión del conductor AWG, máx.	AWG 12

## Descripción del artículo

Descripción del producto	Los dispositivos de la familia ACT20P-UI-2RCO-XX-x registran señales del sensor de temperatura, el potenciómetro, la tensión y la corriente (mA, A, mV, V, potenciómetro, RTD y TC). Cuentan
--------------------------	--

# ACT20P-UI-2RCO-AC-S

**Weidmüller Interface GmbH & Co. KG**

Klingenbergstraße 26

D-32758 Detmold

Germany

[www.weidmueller.com](http://www.weidmueller.com)

## Technical data

con dos salidas de relé independientes que emiten una alarma cuando los niveles superan o no alcanzan los límites preestablecidos.

### Propiedades

- Configuración y diagnóstico con el software FDT/DTM "WI-Manager".
- La configuración manual del dispositivo se lleva a cabo a través del indicador LED, con la ayuda de pulsadores y codificadores giratorios.
- El amplificador bicanal activa varias funciones de alarma: alarma de ventana, retraso de alarma, rotura de cable, histéresis y alarma de límite superior/inferior.
- Las señales de entrada activas o pasivas para RTD, TC, potenciómetro, tensión y corriente están aisladas galvánicamente.
- Diagnóstico remoto: informes de errores (p. ej., rotura de cables) a través del relé de estado.
- Los LED del panel frontal indican el estado de funcionamiento y el estado del relé.
- Separación galvánica de 4 vías entre entrada, salida y alimentación.

## Clasificaciones

ETIM 8.0	EC002654	ETIM 9.0	EC002654
ETIM 10.0	EC002654	ECLASS 14.0	27-21-01-22
ECLASS 15.0	27-21-01-22		

## Bases de licitación

Especificación larga	Especificación corta
<p>Módulo de control de valores límite universal con salida de relé y alimentación externa</p> <p>Módulo de control de valores límite universal de 22,5 mm de ancho, con alimentación de tensión y del sensor externa, para el control y la separación de corrientes DC +/- 25 mA a 5 A, tensiones DC +/-600 mV a 300 V, sensores RTD de 2/3/4 conductores, resistencias, potenciómetros y señales de termopares según IEC584.</p> <p>En la salida dispone de dos contactos de relé (contactos conmutados). El módulo se programa mediante el software FDT/DTM.</p> <p>Carcasas para montaje sobre carril TS35</p> <p>Dimensiones: largo/ ancho/alto 119/ 22,5/ 113,6 mm</p> <p>Conexión brida-tornillo/ sección nominal 2,5 mm<sup>2</sup></p> <p>Grado de protección: IP 20</p> <p>Entrada +/-25 mA - 5 A DC</p> <p>600 mV - 300 V DC</p> <p>PT100, PT1000, Ni100, Ni1000</p> <p>Resistencia 0 - 12 kOhm</p>	<p>Módulo de control de valores límite universal con salida de relé y alimentación externa</p> <p>Módulo de control de valores límite universal de 22,5 mm de ancho, con alimentación de tensión y del sensor externa, para el control y la separación de corrientes DC +/- 25 mA a 5 A, tensiones DC +/-600 mV a 300 V, sensores RTD de 2/3/4 conductores, resistencias, potenciómetros y señales de termopares según IEC584.</p> <p>En la salida dispone de dos contactos de relé (contactos conmutados). El módulo se programa mediante el software FDT/DTM.</p>

## ACT20P-UI-2RCO-AC-S

Weidmüller Interface GmbH &amp; Co. KG

Klingenbergstraße 26

D-32758 Detmold

Germany

www.weidmueller.com

## Technical data

Potenciómetro

0 - 500 kOhm

Termopares tipo B, E, J,  
K, L, LR, N, R, S, T, U, W3,  
W5

Alimentación del sensor  
24 V DC

Salida  
2 x 1 contactos  
conmutados (chapados en  
oro)

240  
V AC/ 24 V DC @ 6 A

Precisión de  
repetición < 0,05 % v.  
E.

Tiempo de respuesta  
gradual  
10 - 90 % <  
200 ms

Energía  
auxiliar  
90 a 264 V AC / 120 a  
370 V DC

Pérdida de potencia aprox.  
3 W @ 240 V AC

Rango de  
temperatura ambiente -20  
°C - +70 °C

Separación  
EN 50178, separación  
segura de 3 vías de hasta  
3 kV AC/DC entre todos  
los circuitos en sentido  
contrario

Tensión de  
trabajo  
3 kV entrada contra salida  
contra energía auxiliar

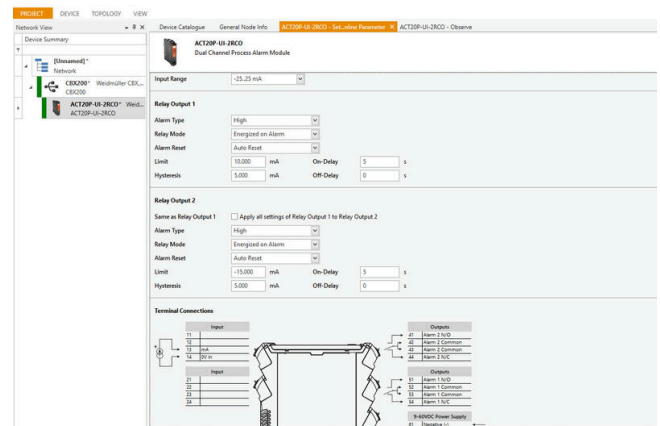
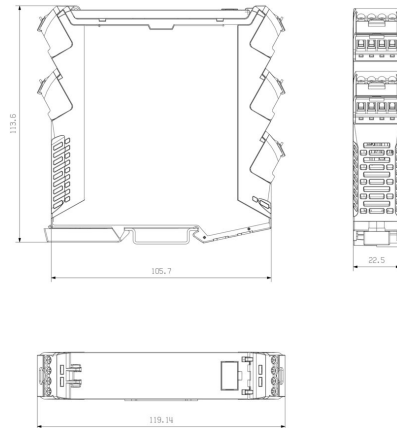
Tensión  
nominal  
300 V AC/DC en la  
categoría de sobretensión  
II y grado de polución  
2 Homologaciones cULus

Tipo  
ACT20P-UI-2RCO-AC-S

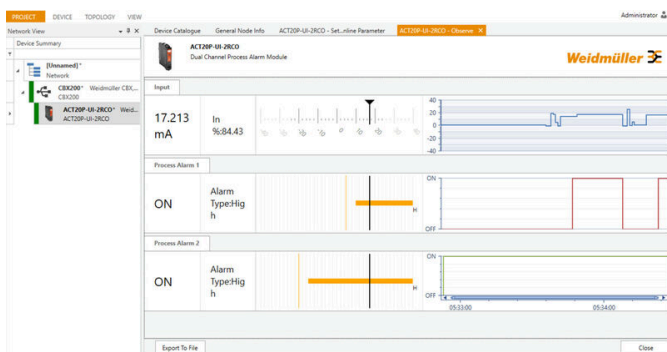
## Dibujo acotado

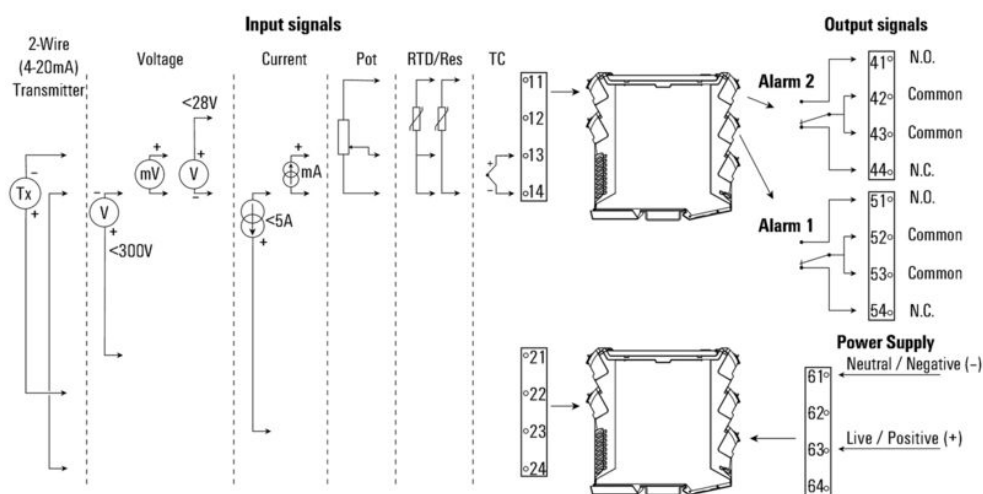


Removable terminals



screenshot of configuration with FDT2 / DTM software





## ACT20P-UI-2RCO-AC-S

**Weidmüller Interface GmbH & Co. KG**

Klingenbergstraße 26

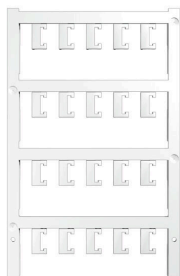
D-32758 Detmold

Germany

[www.weidmueller.com](http://www.weidmueller.com)

## Accessories

### Sin imprimir



El sistema ESG es un reconocido señalizador en formato MultiCard que puede utilizarse en numerosos equipos eléctricos de uso habitual. El resultado es una señalización de equipos excelente con una imagen de alto contraste.

Disponibilidad de distintos tipos para dispositivos de fabricantes de la talla de Siemens, ABB, Beckhoff, etc.

Análisis rápido de ventajas:

- Etiquetas, autoadhesivas o insertables, de uso universal, según el tipo
- En el caso de equipos conectados en línea, como fusibles automáticos, tenemos disponibles señalizadores ESG para insertar en la guía para etiquetas
- Impresión personalizada en calidad láser según indicaciones del cliente

Impresión especial: Envíe un archivo del software de señalización M-Print PRO o M-Print PRO Online (sin instalación) con sus especificaciones de señalización.

### Datos generales para pedido

Tipo	ESG 6.6/20 BHZ 5.00/04	Versión
Código	<a href="#">1082540000</a>	ESG, Señalizadores de dispositivos x 20 mm, PA 66, Color: blanco,
GTIN (EAN)	4032248845439	enchufable
Cantidad	200 ST	
Tipo	ESG 8/13.5/43.3 SAI AU	Versión
Código	<a href="#">1912130000</a>	ESG, Señalizadores de dispositivos x 13.5 mm, PA 66, Color:
GTIN (EAN)	4032248541164	transparente, enchufable
Cantidad	5 ST	

### Adaptador de configuración USB



### Datos generales para pedido

Tipo	CBX200 USB	Versión
Código	<a href="#">8978580000</a>	
GTIN (EAN)	4032248813759	
Cantidad	1 ST	