

## SAIE-M12B-5-2.0V-HW-PG9

**Weidmüller Interface GmbH & Co. KG**  
Klingenbergstraße 26  
D-32758 Detmold  
Germany

www.weidmueller.com



Para la conexión lateral de aparatos, dentro del campo del cableado de sensores y actuadores, son necesarios diferentes conectores de montaje. Están disponibles en las variantes M12, M8 y naturalmente también en M5.

### Datos generales para pedido

Versión	Conector de instalación, Conector hembra, recto, Rosca de montaje: PG 9, Número de polos: 5, Longitud de cable/conductor: 2 m, Montaje en panel posterior
Código	<a href="#">1233320000</a>
Tipo	SAIE-M12B-5-2.0V-HW-PG9
GTIN (EAN)	4050118016765
Cantidad	1 Pieza

## Datos técnicos

### Homologaciones

Homologaciones



ROHS	Conformidad
UL File Number Search	<a href="#">Sitio web UL</a>
N.º de certificado (cULus)	E307231

### Dimensiones y pesos

Peso neto	76 g
-----------	------

### Conformidad medioambiental del producto

Estado de cumplimiento de la directiva RoHS	Conforme
REACH SVHC	Lead 7439-92-1
SCIP	ebf89fc8-a87f-4691-b87a-dfb9921774b4

### Datos técnicos del cable

Longitud de cable	2 m	Sección del conductor	0.34 mm <sup>2</sup>
Longitud de cable/conductor	2 m	Material de la funda	PVC
Código de color	marrón, blanco, azul, negro, gris	Número de polos	5

### Datos técnicos conectores de libre configuración

Número de polos	5	Codificación	Codificación A
Superficie de contacto	bañado en oro	Tipo de conexión	Conector hembra
Material capotas	Fundición inyectada de zinc	Resistencia del aislamiento	108 Ω
Material de contacto	CuSn	Tensión nominal	60 V
Corriente nominal	4 A	Tipo de protección	IP67, atornillado
Grado de polución	3	Rango de temperatura caja	-30...+90 °C

### Normas

Conector norma	IEC 61076-2-101
----------------	-----------------

### Datos generales

Número de polos	5
Longitud de cable	2 m
Codificación	Codificación A
Superficie de contacto	bañado en oro
Par de apriete	1 Nm
Sección del conductor	0.34 mm <sup>2</sup>
Tipo de conexión	Conector hembra
Material capotas	Fundición inyectada de zinc
Resistencia del aislamiento	108 Ω
Material de contacto	CuSn
Tipo de montaje	Montaje en panel posterior
Tensión nominal	60 V
Corriente nominal	4 A

## SAIE-M12B-5-2.0V-HW-PG9

**Weidmüller Interface GmbH & Co. KG**  
Klingenbergstraße 26  
D-32758 Detmold  
Germany

[www.weidmueller.com](http://www.weidmueller.com)

## Datos técnicos

calibre de llave	19 mm
Tipo de protección	IP67, atornillado
Grado de polución	3
Conexión 1	M12
Conexión 2	Flying wires
Longitud de cable/conductor	2 m
Material de la funda	PVC
Rosca de montaje	PG 9
Rango de par de apriete de montaje	2 Nm
Par de apriete de montaje	máx. 2 Nm
Rango de temperatura caja	-30...+90 °C
diámetro externo del conductor	-

## Clasificaciones

ETIM 8.0	EC003570	ETIM 9.0	EC003570
ETIM 10.0	EC003570	ECLASS 14.0	27-44-01-03
ECLASS 15.0	27-44-01-03		

## SAIE-M12B-5-2.0V-HW-PG9

Weidmüller Interface GmbH & Co. KG  
Klingenbergstraße 26  
D-32758 Detmold  
Germany

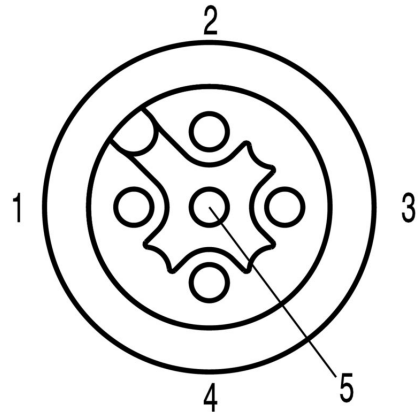
# Dibujos

www.weidmueller.com

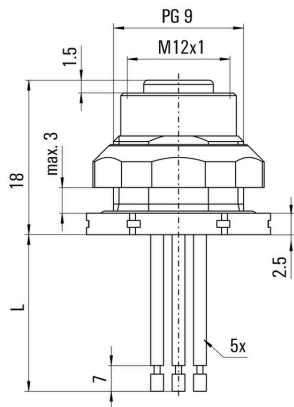
### Esquema de conexiones



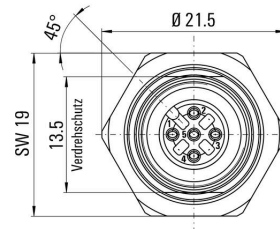
### Esquema de polos



### Dibujo acotado



### Dibujo acotado



### Dibujo detallado

