

SAIL-M12GM12SG-CD-2.5A

Weidmüller Interface GmbH & Co. KG
Klingenbergstraße 26
D-32758 Detmold
Germany

www.weidmueller.com



La forma más segura de realizar conexiones entre dos esclavos E/S o entre el mando y un componente E/S es con conductores preconfeccionados. Nuestro surtido abarca productos como PROFIBUS, CANopen, Device-Net™ y EtherCAT, e incluye cables Ethernet.

Datos generales para pedido

Versión	Cable bus, Cable de conexión, M12 / M12, Número de polos: 5, 2.5 m, Macho recto - macho recto, Apantallado: Sí, LED: No, Material de la funda: PUR, Halógenos: No
Código	1217040250
Tipo	SAIL-M12GM12SG-CD-2.5A
GTIN (EAN)	4050118473940
Cantidad	1 Pieza

SAIL-M12GM12SG-CD-2.5A

Weidmüller Interface GmbH & Co. KG
 Klingenbergstraße 26
 D-32758 Detmold
 Germany

www.weidmueller.com

Datos técnicos

Homologaciones

Homologaciones



ROHS Conformidad

Dimensiones y pesos

Longitud	2.5 mm	Longitud (pulgadas)	0.0984 inch
Peso neto	150 g		

Conformidad medioambiental del producto

Estado de cumplimiento de la directiva RoHS	Conforme con exención
Exención RoHS (si procede/conocida)	6c
REACH SVHC	Lead 7439-92-1
SCIP	1c533b66-fcff-4da5-b89f-fd555bf5cb55

Datos técnicos del cable

Longitud de cable	2.5 m	Color de revestimiento	violeta
Resistencia al aceite	EN 50363-10-2	Apto para cadena de arrastre	Sí
Sección del conductor	0.34 mm ²	Número de conductores	5
Apantallado	Sí	Halógenos	No
Aislamiento	PE	Aceleración	7 m/s ²
Radio de flexión mín., con movimiento	10 x diámetro del cable	Ciclos de flexión	5 Mio
Sección del conductor (impresión/online)	2 x 0,34 mm ² + 2 x 0,22 mm ²	Retardo de llama	in accordance with IEC 60332-1-2, De conformidad con la norma UL1581 UL/ CUL FT1
Velocidad	180 m/min	Material de la funda	PUR
Longitud del conductor configurable	No	Cable híbrido	Sí
Reticulado por radiación	No	Resistencia a chispas de soldadura	No
Código de color	rojo, negro, blanco, azul	Resistente a las salpicaduras de soldadura	No
Gama de temperatura, móvil	-20...80 °C	Número de polos	5
Diámetro exterior	6.9 mm ± 0.3 mm		

Datos técnicos generales

Codificación	Codificación A	Rosca de conexión	M12 / M12
Superficie de contacto	bañado en oro	LED	No
Versión	Macho recto - macho recto	Material capotas	PUR
Material de contacto	CuZn35PB2	Tensión nominal	125 V
Corriente nominal	4 A	Tipo de protección	IP67
Ciclos de enchufado	≥ 100	Grado de polución	3
punteado	No	Material del anillo roscado	laton, niquelado
Rango de temperatura caja	-25...+85 °C	Par de apriete	M12: 0,8 - 1,2 Nm

Normas generales

Conector norma IEC 61076-2-101

SAIL-M12GM12SG-CD-2.5A

Weidmüller Interface GmbH & Co. KG
Klingenbergstraße 26
D-32758 Detmold
Germany

www.weidmueller.com

Datos técnicos

Propiedades eléctricas

Tensión nominal	125 V
-----------------	-------

Conector derecho

Clavija de conexión derecha	M12, Con codificación A, Número de polos: 5, contacto macho, recto, conector, con apantallamiento
-----------------------------	---

Conector izquierdo

Clavija de conexión izquierda	M12, Con codificación A, Número de polos: 5, contacto macho, recto, conector, con apantallamiento
-------------------------------	---

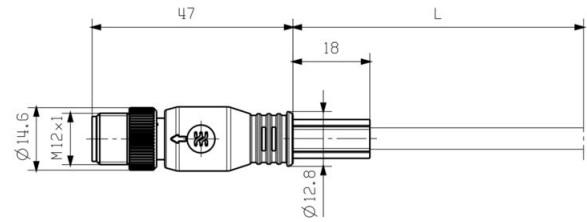
Clasificaciones

ETIM 8.0	EC002599	ETIM 9.0	EC002599
ETIM 10.0	EC002599	ECLASS 14.0	27-06-03-08
ECLASS 15.0	27-06-03-07		

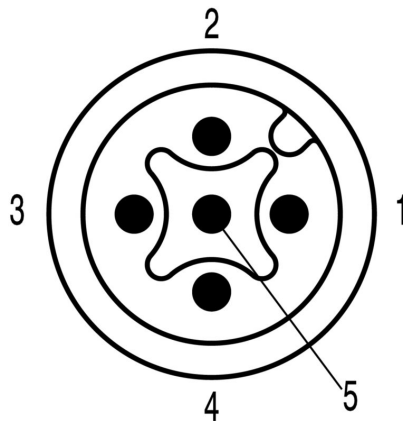
Dibujo acotado



Stift gerade

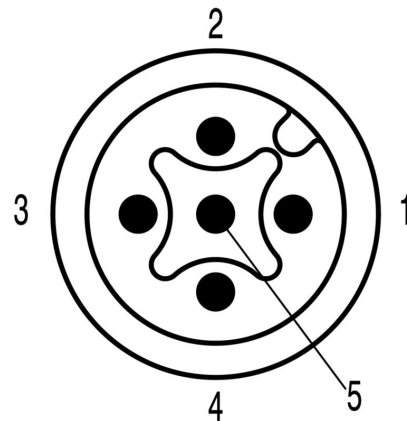


Esquema de polos



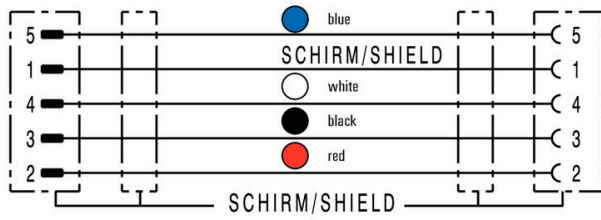
Stift

Esquema de polos



Dibujos

Esquema de conexiones



La herramienta perfecta: Screwty® con función de par de apriete



Light, securely screwed-in round plug-in connectors. Screwty set DM / VPE: 1 / Order No.: 1920000000 Adapters: M12, M12 F, M8, M8 F