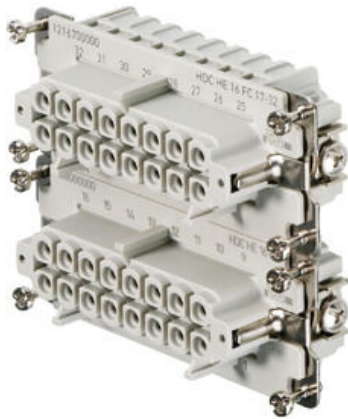


## HDC HE 16 FC 17-32

**Weidmüller Interface GmbH & Co. KG**  
Klingenbergstraße 26  
D-32758 Detmold  
Germany

[www.weidmueller.com](http://www.weidmueller.com)



En la conexión crimpada, la conexión de conductores se realiza con contactos crimpados. El método de conexión crimpada ha sido el estándar utilizado durante décadas. Los contactos crimpados no están incluidos con los conectores.

### Datos generales para pedido

Versión	HDC - Conector, Hembra, 500 V, 16 A, Número de polos: 16, Conexión crimpada, Tamaño de instalación: 6
Código	<a href="#">1216700000</a>
Tipo	HDC HE 16 FC 17-32
GTIN (EAN)	4008190073091
Cantidad	1 Pieza

### Datos técnicos

#### Homologaciones

Homologaciones



ROHS Conformidad

#### Dimensiones y pesos

Profundidad	84.5 mm	Profundidad (pulgadas)	3.3268 inch
Altura	33.5 mm	Altura (pulgadas)	1.3189 inch
Anchura	34 mm	Anchura (pulgadas)	1.3386 inch
Peso neto	47.52 g		

#### Temperaturas

Temperatura límite -40 °C ... 125 °C

#### Conformidad medioambiental del producto

Estado de cumplimiento de la directiva RoHS Conforme sin exención

REACH SVHC Potassium perfluorobutane sulfonate 29420-49-3  
 SCIP 1609748e-c278-4c9b-b3d1-e6215d2988cd

Resistencia química	Sustancia	Acetona
	Resistencia química	Resistente
	Sustancia	Amoniaco, acuoso
	Resistencia química	Con resistencia limitada
	Sustancia	Gasolina
	Resistencia química	Resistente
	Sustancia	Benceno
	Resistencia química	Resistente
	Sustancia	Gasóleo
	Resistencia química	Con resistencia limitada
	Sustancia	Ácido acético, concentrado
	Resistencia química	Resistente
	Sustancia	Hidróxido de potasio
	Resistencia química	Con resistencia limitada
	Sustancia	Metanol
	Resistencia química	Con resistencia limitada
	Sustancia	Aceite de motor
	Resistencia química	Con resistencia limitada
	Sustancia	Lejía, diluida
	Resistencia química	Resistente
Sustancia	Hidrofluorocarbonos	
Resistencia química	Con resistencia limitada	
Sustancia	Uso exterior	
Resistencia química	Con resistencia limitada	

#### Datos generales

Número de polos	16
ciclos de enchufado Ag	≥ 500
ciclos de enchufado Au	≥ 500
Tipo de conexión	Conexión crimpada
Tamaño de instalación	6

## HDC HE 16 FC 17-32

**Weidmüller Interface GmbH & Co. KG**  
 Klingenbergstraße 26  
 D-32758 Detmold  
 Germany

www.weidmueller.com

### Datos técnicos

Grado inflamabilidad según UL 94	V-0	
Resistencia de paso	≤2 mΩ	
Color	beige	
Resistencia del aislamiento	1010 Ω	
Materiales aislantes	Reforzado con fibra de vidrio de policarbonato (listado en la norma UL y aprobado para instalaciones ferroviarias)	
Grupo de materiales aislantes	Illa	
Sección de conexión del conductor	4 mm <sup>2</sup>	
Tipo	Hembra	
Grado de polución	3	
Material básico	aleación de cobre	
Serie	HE	
Tensión nominal (DIN EN 61984)	500 V	
Tensión nominal según UL/CSA	600 V AC/DC	
Sobretensión de choque nominal (DIN EN 61984)	6 kV	
Corriente nominal (DIN EN 61984)	16 A	
Corriente nominal (UR)	Sección de conexión del conductor AWG	AWG 12
	Corriente nominal	20 A
	Sección de conexión del conductor AWG	AWG 14
	Corriente nominal	15 A
	Sección de conexión del conductor AWG	AWG 16
	Corriente nominal	10 A
	Sección de conexión del conductor AWG	AWG 18
	Corriente nominal	7 A
	Sección de conexión del conductor AWG	AWG 20
Corriente nominal (cUR)	Sección de conexión del conductor AWG	AWG 12
	Corriente nominal	18 A
	Sección de conexión del conductor AWG	AWG 14
	Corriente nominal	14.5 A
	Sección de conexión del conductor AWG	AWG 16
	Corriente nominal	12 A
	Sección de conexión del conductor AWG	AWG 18
	Corriente nominal	7.5 A
	Sección de conexión del conductor AWG	AWG 20
Corriente nominal	8 A	
Sin halógenos	true	
Baja emisión de humos según DIN EN 45545-2	Sí	
BG	6	
Número de contactos de señal	0	
Número de contactos de potencia	16	

### Dimensiones

Anchura	34 mm	Longitud, base	84.5 mm
Altura conector hembra	33.5 mm		

### Datos de conexión PE

Tipo de conexión PE	Conexión brida-tornillo	Dimens. caña destornillador pala plana (conexión PE)	SD 0,8 x 4,0
Longitud de desaislado, PE en un lado	10 mm	Par de apriete, máx. PE en un lado	1.5 Nm
Par de apriete mín. PE en un lado	1.2 Nm	Tornillo de fijación	M 4
Sección nominal	4 mm <sup>2</sup>	Sección de conexión del conductor AWG (PE), mín.	AWG 20
Sección de conexión del conductor AWG (PE), máx.	AWG 12		

## HDC HE 16 FC 17-32

**Weidmüller Interface GmbH & Co. KG**  
 Klingenbergstraße 26  
 D-32758 Detmold  
 Germany

[www.weidmueller.com](http://www.weidmueller.com)

## Datos técnicos

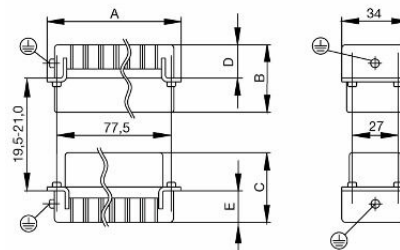
### Versión

Sección de conexión del conductor AWG, máx.	AWG 12	Longitud de desaislado, conexión nominal	7.5 mm
Tipo de conexión	Conexión crimpada	Tamaño de instalación	6
Resistencia de paso	≤2 mΩ	Sección de conexión del conductor AWG, min.	AWG 20
Sección de conexión del conductor, rígido, máx.	4 mm <sup>2</sup>	Sección de conexión del conductor, rígido, min.	0.5 mm <sup>2</sup>
Sección del conductor, flexible con terminales tubulares DIN 46228/4, máx.	4 mm <sup>2</sup>	Sección de conexión del conductor, flexible, máx.	4 mm <sup>2</sup>
Sección de conexión del conductor, flexible, mín.	0.5 mm <sup>2</sup>	Sección de conexión del conductor, max.	4 mm <sup>2</sup>
Sección de conexión del conductor, min.	0.5 mm <sup>2</sup>	Material básico	aleación de cobre
BG	6		

### Clasificaciones

ETIM 8.0	EC000438	ETIM 9.0	EC000438
ETIM 10.0	EC000438	ECLASS 14.0	27-44-02-05
ECLASS 15.0	27-44-02-05		

Dibujos



## HDC HE 16 FC 17-32

**Weidmüller Interface GmbH & Co. KG**  
 Klingenbergstraße 26  
 D-32758 Detmold  
 Germany

www.weidmueller.com

## Accesorios

### Destornillador de pala plana



Destornillador para tornillos de cabeza ranurada, SDI DIN 7437, ISO 2380/2, accionamiento según DIN 5264, ISO 2380/1, mango blando SoftFinish

#### Datos generales para pedido

Tipo	SDIS 0.6X3.5X100	Versión
Código	<a href="#">9008390000</a>	Destornillador, Destornillador
GTIN (EAN)	4032248056354	
Cantidad	1 ST	
Tipo	SDS 0.6X3.5X100	Versión
Código	<a href="#">9008330000</a>	Destornillador, Destornillador
GTIN (EAN)	4032248056286	
Cantidad	1 ST	
Tipo	SDIS 0.8X4.0X100	Versión
Código	<a href="#">9008400000</a>	Destornillador, Destornillador
GTIN (EAN)	4032248056361	
Cantidad	1 ST	
Tipo	SDS 0.8X4.0X100	Versión
Código	<a href="#">9008340000</a>	Destornillador, Destornillador
GTIN (EAN)	4032248056293	
Cantidad	1 ST	

### Destornillador de estrella, tipo Phillips



Destornillador para tornillos de cabeza ranurada en cruz con aislamiento VDE, tipo Phillips, SDIK PH DIN 7438, ISO 8764/2-PH, fuerza de accionamiento conforme a ISO 8764-PH, empuñadura SoftFinish

#### Datos generales para pedido

Tipo	SDIK PH1	Versión
Código	<a href="#">9008570000</a>	Destornillador, Destornillador
GTIN (EAN)	4032248056569	
Cantidad	1 ST	
Tipo	SDK PH1	Versión
Código	<a href="#">9008480000</a>	Destornillador, Destornillador
GTIN (EAN)	4032248056477	
Cantidad	1 ST	

## HDC HE 16 FC 17-32

**Weidmüller Interface GmbH & Co. KG**  
 Klingenbergstraße 26  
 D-32758 Detmold  
 Germany

www.weidmueller.com

## Accesorios

### Crimping tools



Herramientas para prensar contactos torneados

- El enclavamiento por trinquete de retención garantiza un prensado de calidad
- Posibilidad de desenclavar el trinquete de retención en caso de manejo erróneo
- con tope para un posicionamiento exacto de los contactos

### Datos generales para pedido

Tipo	CTX CM 1.6/2.5	Versión	
Código	<a href="#">9018490000</a>	Herramienta para prensar, Herramienta para prensar contactos,	
GTIN (EAN)	4008190884598	0.14mm <sup>2</sup> , 4mm <sup>2</sup> , Crimpado W	
Cantidad	1 ST		
Tipo	CTIN CM 1.6/2.5	Versión	
Código	<a href="#">9205430000</a>	Herramienta para prensar, Herramienta para prensar contactos,	
GTIN (EAN)	4032248733446	0.14mm <sup>2</sup> , 6mm <sup>2</sup> , 4-Indent-Crimp	
Cantidad	1 ST		

### Herramientas para soltar contactos



Weidmüller ofrece un amplio surtido de herramientas para prensar, para soltar contactos y para conductores de fibra óptica.

### Datos generales para pedido

Tipo	REMOVAL TOOL HE	Versión	
Código	<a href="#">1866750000</a>	Herramientas, Herramienta para extraer contactos	
GTIN (EAN)	4032248437078		
Cantidad	1 ST		

### HE

Se suministran diferentes accesorios adecuados a los conectores Weidmüller. Entre ellos están las codificaciones para los conectores.



## HDC HE 16 FC 17-32

**Weidmüller Interface GmbH & Co. KG**  
 Klingenbergstraße 26  
 D-32758 Detmold  
 Germany

www.weidmueller.com

## Accesorios

### Datos generales para pedido

Tipo	HDC HE CP	Versión
Código	<a href="#">1003240000</a>	Conectores industriales, Accesorios, Sistema de codificación
GTIN (EAN)	4032248698233	
Cantidad	100 ST	

### Contactos crimpados HE



El crimpado logra una conexión eléctrica y mecánica segura entre conductor y contacto. Una conexión crimpada óptima es hermética y resistente a la corrosión.

### Datos generales para pedido

Tipo	HDC-C-HE-BM0.5AG	Versión
Código	<a href="#">1201100000</a>	Conectores industriales, Contacto crimpado, HE, HEE, HQ, MixMate,
GTIN (EAN)	4008190142698	Hembra, Sección de conexión del conductor, max.: 0.5, torneado,
Cantidad	100 ST	aleación de cobre
Tipo	HDC-C-HE-BM0.75-1.00AG	Versión
Código	<a href="#">1201200000</a>	Conectores industriales, Contacto crimpado, HE, HEE, HQ, MixMate,
GTIN (EAN)	4008190044480	Hembra, Sección de conexión del conductor, max.: 1, torneado,
Cantidad	100 ST	aleación de cobre
Tipo	HDC-C-HE-BM1.5AG	Versión
Código	<a href="#">1201300000</a>	Conectores industriales, Contacto crimpado, HE, HEE, HQ, MixMate,
GTIN (EAN)	4008190100346	Hembra, Sección de conexión del conductor, max.: 1.5, torneado,
Cantidad	100 ST	aleación de cobre
Tipo	HDC-C-HE-BM2.5AG	Versión
Código	<a href="#">1201400000</a>	Conectores industriales, Contacto crimpado, HE, HEE, HQ, MixMate,
GTIN (EAN)	4008190047078	Hembra, Sección de conexión del conductor, max.: 2.5, torneado,
Cantidad	100 ST	aleación de cobre
Tipo	HDC-C-HE-BM4.0AG	Versión
Código	<a href="#">1201500000</a>	Conectores industriales, Contacto crimpado, HE, HEE, HQ, MixMate,
GTIN (EAN)	4008190148096	Hembra, Sección de conexión del conductor, max.: 4, torneado,
Cantidad	100 ST	aleación de cobre
Tipo	HDC-C-HE-BM0.5AU	Versión
Código	<a href="#">1651470000</a>	Conectores industriales, Contacto crimpado, HE, HEE, HQ, MixMate,
GTIN (EAN)	4008190400149	Hembra, Sección de conexión del conductor, max.: 0.5, torneado,
Cantidad	100 ST	aleación de cobre
Tipo	HDC-C-HE-BM0.75-1.00AU	Versión
Código	<a href="#">1651480000</a>	Conectores industriales, Contacto crimpado, HE, HEE, HQ, MixMate,
GTIN (EAN)	4008190400156	Hembra, Sección de conexión del conductor, max.: 1, torneado,
Cantidad	100 ST	aleación de cobre
Tipo	HDC-C-HE-BM1.5AU	Versión
Código	<a href="#">1651490000</a>	Conectores industriales, Contacto crimpado, HE, HEE, HQ, MixMate,
GTIN (EAN)	4008190400163	Hembra, Sección de conexión del conductor, max.: 1.5, torneado,
Cantidad	100 ST	aleación de cobre

## HDC HE 16 FC 17-32

**Weidmüller Interface GmbH & Co. KG**  
 Klingenbergstraße 26  
 D-32758 Detmold  
 Germany

www.weidmueller.com

### Accesorios

Tipo	HDC-C-HE-BM2.5AU	Versión
Código	<a href="#">1651500000</a>	Conectores industriales, Contacto crimpado, HE, HEE, HQ, MixMate,
GTIN (EAN)	4008190400170	Hembra, Sección de conexión del conductor, max.: 2.5, torneado,
Cantidad	100 ST	aleación de cobre
Tipo	HDC-C-HE-BM4.0AU	Versión
Código	<a href="#">1651510000</a>	Conectores industriales, Contacto crimpado, HE, HEE, HQ, MixMate,
GTIN (EAN)	4008190400187	Hembra, Sección de conexión del conductor, max.: 4, torneado,
Cantidad	100 ST	aleación de cobre

### DSTV



Se suministran diferentes accesorios adecuados a los conectores Weidmüller. Entre ellos están las codificaciones para los conectores.

### Datos generales para pedido

Tipo	DSTV COBU5	Versión
Código	<a href="#">1471500000</a>	Conectores industriales, Accesorios, Elemento de codificación
GTIN (EAN)	4008190178543	
Cantidad	100 ST	
Tipo	DSTV COST4	Versión
Código	<a href="#">1471300000</a>	Conectores industriales, Accesorios, Sistema de codificación
GTIN (EAN)	4008190017354	
Cantidad	100 ST	