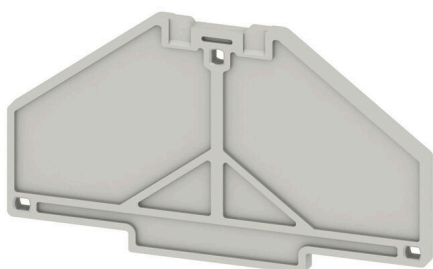


## PAP PRV/PPV4 GR

**Weidmüller Interface GmbH & Co. KG**  
Klingenbergstraße 26  
D-32758 Detmold  
Germany

www.weidmueller.com

### Imagen de producto



Los numerosos accesorios de la gama Klippon® Connect están perfectamente adaptados entre sí hasta el más mínimo detalle. Esto facilita el montaje al tiempo que se cumplen las normas exigidas

### Datos generales para pedido

Versión	Serie P, Tapa final, gris, 3 mm
Código	<a href="#">1211450000</a>
Tipo	PAP PRV/PPV4 GR
GTIN (EAN)	4032248992867
Cantidad	10 Pieza

## PAP PRV/PPV4 GR

**Weidmüller Interface GmbH & Co. KG**  
 Klingenbergstraße 26  
 D-32758 Detmold  
 Germany

www.weidmueller.com

## Datos técnicos

### Homologaciones

ROHS	Conformidad
------	-------------

### Dimensiones y pesos

Profundidad	39.9 mm	Profundidad (pulgadas)	1.5709 inch
Altura	70 mm	Altura (pulgadas)	2.7559 inch
Anchura	3 mm	Anchura (pulgadas)	0.1181 inch
Peso neto	5 g		

### Temperaturas

Temperatura de almacenamiento	-25 °C...55 °C	Temperatura ambiente	-5 °C...40 °C
Temperatura permanente de trabajo, min.	-50 °C	Temperatura permanente de trabajo, max.	125 °C

### Conformidad medioambiental del producto

Estado de cumplimiento de la directiva RoHS	Conforme sin exención
REACH SVHC	Sin SVHC por encima del 0,1 % en peso

### Datos del material

Material básico	Policarbonato	Color	gris
Grado inflamabilidad según UL 94	V-0		

### Generalidades

Indicación de montaje	Montaje directo
-----------------------	-----------------

### Otros datos técnicos

enclavable	Sí	Indicación de montaje	Montaje directo
Tipo de montaje	Montaje directo		

### Valores característicos del sistema

Versión	Tapa final
---------	------------

### Clasificaciones

ETIM 8.0	EC000886	ETIM 9.0	EC000886
ETIM 10.0	EC000886	ECLASS 14.0	27-25-03-01
ECLASS 15.0	27-25-03-01		