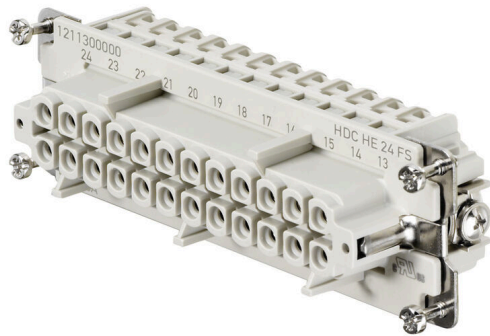


## HDC HE 24 FS

**Weidmüller Interface GmbH & Co. KG**  
Klingenbergstraße 26  
D-32758 Detmold  
Germany

www.weidmueller.com



En la conexión brida-tornillo, el nivel de conexión de conductores se compone de elementos roscados. Todos los elementos de conexión brida-tornillo (excepto el grupo 1) están equipados con un muelle protector de alambre.

Número de polos: 24

Corriente nominal: 16 A

Tensión nominal: 500 V

Tensión nominal según UL/CSA: 600 V AC/DC

### Datos generales para pedido

Versión	HDC - Conector, Hembra, 500 V, 16 A, Número de polos: 24, Conexión brida-tornillo, Tamaño de instalación: 8
Código	<a href="#">1211300000</a>
Tipo	HDC HE 24 FS
GTIN (EAN)	4008190067298
Cantidad	1 Pieza

## HDC HE 24 FS

**Weidmüller Interface GmbH & Co. KG**  
 Klingenbergstraße 26  
 D-32758 Detmold  
 Germany

www.weidmueller.com

## Datos técnicos

### Homologaciones

Homologaciones



ROHS Conformidad

UL File Number Search [Sitio web UL](#)

Núm. de certificación (cURus) E92202

### Dimensiones y pesos

Profundidad	111 mm	Profundidad (pulgadas)	4.3701 inch
Altura	35.2 mm	Altura (pulgadas)	1.3858 inch
Anchura	34 mm	Anchura (pulgadas)	1.3386 inch
Peso neto	138 g		

### Temperaturas

Temperatura límite -40 °C ... 125 °C

### Conformidad medioambiental del producto

Estado de cumplimiento de la directiva RoHS Conforme con exención

Exención RoHS (si procede/conocida) 6c

REACH SVHC Lead 7439-92-1, Potassium perfluorobutane sulfonate 29420-49-3

SCIP e98b2b24-ba23-41bf-8d19-0dda3647412f

Resistencia química	Sustancia	Acetona
	Resistencia química	Resistente
	Sustancia	Amoniaco, acuoso
	Resistencia química	Con resistencia limitada
	Sustancia	Gasolina
	Resistencia química	Resistente
	Sustancia	Benceno
	Resistencia química	Resistente
	Sustancia	Gasóleo
	Resistencia química	Con resistencia limitada
	Sustancia	Ácido acético, concentrado
	Resistencia química	Resistente
	Sustancia	Hidróxido de potasio
	Resistencia química	Con resistencia limitada
	Sustancia	Metanol
	Resistencia química	Con resistencia limitada
	Sustancia	Aceite de motor
	Resistencia química	Con resistencia limitada
	Sustancia	Lejía, diluida
	Resistencia química	Resistente
Sustancia	Hidrofluorcarbonos	
Resistencia química	Con resistencia limitada	
Sustancia	Uso exterior	
Resistencia química	Con resistencia limitada	

### Datos generales

Número de polos 24  
 ciclos de enchufado Ag ≥ 500

## HDC HE 24 FS

**Weidmüller Interface GmbH & Co. KG**

Klingenbergstraße 26

D-32758 Detmold

Germany

[www.weidmueller.com](http://www.weidmueller.com)

## Datos técnicos

ciclos de enchufado Au	≥ 500		
Tipo de conexión	Conexión brida-tornillo		
Tamaño de instalación	8		
Grado inflamabilidad según UL 94	V-0		
Resistencia de paso	≤2 mΩ		
Color	beige		
Resistencia del aislamiento	1010 Ω		
Materiales aislantes	Reforzado con fibra de vidrio de policarbonato (listado en la norma UL y aprobado para instalaciones ferroviarias)		
Grupo de materiales aislantes	IIIa		
Sección de conexión del conductor	2.5 mm <sup>2</sup>		
Par de apriete, máx. PE en un lado	1.5 Nm		
Superficie	Plata pasivado		
Par de apriete máx. contacto principal	0.7 Nm		
Tipo	Hembra		
Grado de polución	3		
Par de apriete mín. PE en un lado	1.2 Nm		
Material básico	aleación de cobre		
Par de apriete mín. contacto principal	0.6 Nm		
Serie	HE		
Tensión nominal (DIN EN 61984)	500 V		
Tensión nominal según UL/CSA	600 V AC/DC		
Sobretensión de choque nominal (DIN EN 61984)	6 kV		
Corriente nominal (DIN EN 61984)	16 A		
Corriente nominal (UR)	Sección de conexión del conductor AWG	AWG 12	
	Corriente nominal	20 A	
	Sección de conexión del conductor AWG	AWG 14	
	Corriente nominal	15 A	
	Sección de conexión del conductor AWG	AWG 16	
	Corriente nominal	10 A	
	Sección de conexión del conductor AWG	AWG 18	
	Corriente nominal	7 A	
	Sección de conexión del conductor AWG	AWG 20	
	Corriente nominal	5 A	
	Corriente nominal (cUR)	Sección de conexión del conductor AWG	AWG 12
		Corriente nominal	19.7 A
Sección de conexión del conductor AWG		AWG 14	
Corriente nominal		15 A	
Sección de conexión del conductor AWG		AWG 16	
Corriente nominal		11.3 A	
Sección de conexión del conductor AWG		AWG 18	
Corriente nominal		10.3 A	
Sección de conexión del conductor AWG		AWG 20	
Corriente nominal		8 A	
Sin halógenos		true	
Baja emisión de humos según DIN EN 45545-2		Sí	
BG	8		
Número de contactos de señal	0		
Número de contactos de potencia	24		

## Dimensiones

Anchura	34 mm	Longitud, base	111 mm
Altura conector hembra	35.2 mm		

## HDC HE 24 FS

**Weidmüller Interface GmbH & Co. KG**  
 Klingenbergstraße 26  
 D-32758 Detmold  
 Germany

www.weidmueller.com

## Datos técnicos

### Contacto de la señal

Par de apriete, max.	0.7 Nm	Par de apriete, min.	0.6 Nm
----------------------	--------	----------------------	--------

### Contacto de potencia

Par de apriete, max.	0.7 Nm	Par de apriete, min.	0.6 Nm
----------------------	--------	----------------------	--------

### Datos de conexión PE

Tipo de conexión PE	Conexión brida-tornillo	Dimens. caña destornillador pala plana (conexión PE)	SD 0,8 x 4,0
Longitud de desaislado, PE en un lado	10 mm	Par de apriete, máx. PE en un lado	1.5 Nm
Par de apriete mín. PE en un lado	1.2 Nm	Tornillo de fijación	M 4
Sección nominal	4 mm <sup>2</sup>	Sección de conexión del conductor AWG (PE), mín.	AWG 20
Sección de conexión del conductor AWG (PE), máx.	AWG 12		

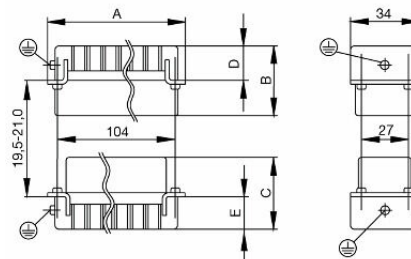
### Versión

Dimens. caña destornillador pala plana (conexión brida-tornillo)	SD 0,6 x 3,5	Sección de conexión del conductor AWG, máx.	AWG 14
Longitud de desaislado, conexión nominal	9 mm	Tipo de conexión	Conexión brida-tornillo
Tamaño de instalación	8	Resistencia de paso	≤2 mΩ
Tornillo de apriete	M 3	Dimens. caña destornillador	gr. PH1
Sección de conexión del conductor AWG, min.	AWG 20	Sección de conexión del conductor, rígido, max.	2.5 mm <sup>2</sup>
Sección de conexión del conductor, rígido, min.	0.5 mm <sup>2</sup>	Sección del conductor, flexible con terminales tubulares DIN 46228/4, máx.	2.5 mm <sup>2</sup>
Sección de conexión del conductor, flexible, max.	2.5 mm <sup>2</sup>	Sección de conexión del conductor, flexible, mín.	0.5 mm <sup>2</sup>
Sección de conexión del conductor, max.	2.5 mm <sup>2</sup>	Sección de conexión del conductor, min. 0.5 mm <sup>2</sup>	
Superficie	Plata pasivado	Par de apriete máx. contacto principal	0.7 Nm
Material básico	aleación de cobre	Par de apriete mín. contacto principal	0.6 Nm
BG	8		

### Clasificaciones

ETIM 8.0	EC000438	ETIM 9.0	EC000438
ETIM 10.0	EC000438	ECLASS 14.0	27-44-02-05
ECLASS 15.0	27-44-02-05		

Dibujos



## HDC HE 24 FS

**Weidmüller Interface GmbH & Co. KG**  
 Klingenbergstraße 26  
 D-32758 Detmold  
 Germany

www.weidmueller.com

## Accesorios

### Destornillador de pala plana



Destornillador para tornillos de cabeza ranurada, SDI DIN 7437, ISO 2380/2, accionamiento según DIN 5264, ISO 2380/1, mango blando SoftFinish

#### Datos generales para pedido

Tipo	SDIS 0.6X3.5X100	Versión
Código	<a href="#">9008390000</a>	Destornillador, Destornillador
GTIN (EAN)	4032248056354	
Cantidad	1 ST	
Tipo	SDS 0.6X3.5X100	Versión
Código	<a href="#">9008330000</a>	Destornillador, Destornillador
GTIN (EAN)	4032248056286	
Cantidad	1 ST	
Tipo	SDIS 0.8X4.0X100	Versión
Código	<a href="#">9008400000</a>	Destornillador, Destornillador
GTIN (EAN)	4032248056361	
Cantidad	1 ST	
Tipo	SDS 0.8X4.0X100	Versión
Código	<a href="#">9008340000</a>	Destornillador, Destornillador
GTIN (EAN)	4032248056293	
Cantidad	1 ST	

### Destornillador de estrella, tipo Phillips



Destornillador para tornillos de cabeza ranurada en cruz con aislamiento VDE, tipo Phillips, SDIK PH DIN 7438, ISO 8764/2-PH, fuerza de accionamiento conforme a ISO 8764-PH, empuñadura SoftFinish

#### Datos generales para pedido

Tipo	SDIK PH1	Versión
Código	<a href="#">9008570000</a>	Destornillador, Destornillador
GTIN (EAN)	4032248056569	
Cantidad	1 ST	
Tipo	SDK PH1	Versión
Código	<a href="#">9008480000</a>	Destornillador, Destornillador
GTIN (EAN)	4032248056477	
Cantidad	1 ST	

## HDC HE 24 FS

**Weidmüller Interface GmbH & Co. KG**  
Klingenbergstraße 26  
D-32758 Detmold  
Germany

## Accesorios

[www.weidmueller.com](http://www.weidmueller.com)

### DSTV



Se suministran diferentes accesorios adecuados a los conectores Weidmüller. Entre ellos están las codificaciones para los conectores.

### Datos generales para pedido

Tipo	DSTV COBU5	Versión	
Código	<a href="#">1471500000</a>	Conectores industriales, Accesorios, Elemento de codificación	
GTIN (EAN)	4008190178543		
Cantidad	100 ST		
Tipo	DSTV COST4	Versión	
Código	<a href="#">1471300000</a>	Conectores industriales, Accesorios, Sistema de codificación	
GTIN (EAN)	4008190017354		
Cantidad	100 ST		