

HDC HE 10 FC

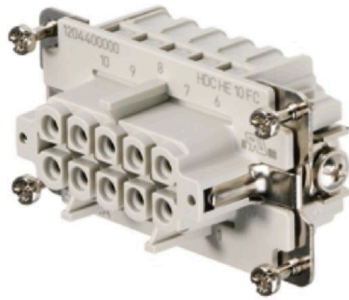
Weidmüller Interface GmbH & Co. KG

Klingenbergstraße 26

D-32758 Detmold

Germany

www.weidmueller.com



En la conexión crimpada, el nivel de conexión de conductores se compone de contactos crimpados. La técnica de conexión crimpada de reconocida eficacia lleva empleándose desde hace décadas.

Los contactos crimpados no van incluidos en el material suministrado con los conectores.

Número de polos: 10

Corriente nominal: 16 A

Tensión nominal: 500 V

Tensión nominal según UL/CSA: 600 V AC/DC

Datos generales para pedido

Versión	HDC - Conector, Hembra, 500 V, 16 A, Número de polos: 10, Conexión crimpada, Tamaño de instalación: 4
Código	1204400000
Tipo	HDC HE 10 FC
GTIN (EAN)	4008190062699
Cantidad	1 Pieza

HDC HE 10 FC

Weidmüller Interface GmbH & Co. KG
 Klingenbergstraße 26
 D-32758 Detmold
 Germany

www.weidmueller.com

Datos técnicos

Homologaciones

Homologaciones



ROHS Conformidad

UL File Number Search [Sitio web UL](#)

Núm. de certificación (cURus) E92202

Dimensiones y pesos

Profundidad	64 mm	Profundidad (pulgadas)	2.5197 inch
Altura	33.5 mm	Altura (pulgadas)	1.3189 inch
Anchura	34 mm	Anchura (pulgadas)	1.3386 inch
Peso neto	40 g		

Temperaturas

Temperatura límite -40 °C ... 125 °C

Conformidad medioambiental del producto

Estado de cumplimiento de la directiva RoHS Conforme sin exención

REACH SVHC Potassium perfluorobutane sulfonate 29420-49-3

SCIP 1609748e-c278-4c9b-b3d1-e6215d2988cd

Resistencia química	Sustancia	
Resistencia química	Acetona	Resistente
Resistencia química	Amoniaco, acuoso	Con resistencia limitada
Resistencia química	Gasolina	Resistente
Resistencia química	Benceno	Resistente
Resistencia química	Gasóleo	Con resistencia limitada
Resistencia química	Ácido acético, concentrado	Resistente
Resistencia química	Hidróxido de potasio	Con resistencia limitada
Resistencia química	Metanol	Con resistencia limitada
Resistencia química	Aceite de motor	Con resistencia limitada
Resistencia química	Lejía, diluida	Resistente
Resistencia química	Hidrofluorocarbonos	Con resistencia limitada
Resistencia química	Uso exterior	Con resistencia limitada

Datos generales

Número de polos	10
ciclos de enchufado Ag	≥ 500
ciclos de enchufado Au	≥ 500

Fecha de creación 27.12.2025 10:24:13 MEZ

Versión del catálogo / Dibujos

HDC HE 10 FC

Weidmüller Interface GmbH & Co. KG

Klingenbergstraße 26

D-32758 Detmold

Germany

www.weidmueller.com

Datos técnicos

Tipo de conexión	Conexión crimpada	
Tamaño de instalación	4	
Grado inflamabilidad según UL 94	V-0	
Resistencia de paso	≤2 mΩ	
Color	beige	
Resistencia del aislamiento	1010 Ω	
Materiales aislantes	Reforzado con fibra de vidrio de policarbonato (listado en la norma UL y aprobado para instalaciones ferroviarias)	
Grupo de materiales aislantes	IIIa	
Sección de conexión del conductor	4 mm ²	
Tipo	Hembra	
Grado de polución	3	
Material básico	aleación de cobre	
Serie	HE	
Tensión nominal (DIN EN 61984)	500 V	
Tensión nominal según UL/CSA	600 V AC/DC	
Sobretensión de choque nominal (DIN EN 61984)	6 kV	
Corriente nominal (DIN EN 61984)	16 A	
Corriente nominal (UR)	Sección de conexión del conductor AWG	AWG 12
	Corriente nominal	20 A
	Sección de conexión del conductor AWG	AWG 14
	Corriente nominal	15 A
	Sección de conexión del conductor AWG	AWG 16
	Corriente nominal	10 A
	Sección de conexión del conductor AWG	AWG 18
	Corriente nominal	7 A
Corriente nominal (cUR)	Sección de conexión del conductor AWG	AWG 20
	Corriente nominal	5 A
	Sección de conexión del conductor AWG	AWG 12
	Corriente nominal	18 A
	Sección de conexión del conductor AWG	AWG 14
	Corriente nominal	14.5 A
	Sección de conexión del conductor AWG	AWG 16
	Corriente nominal	12 A
Sin halógenos	Sección de conexión del conductor AWG	AWG 18
	Corriente nominal	7.5 A
	Sección de conexión del conductor AWG	AWG 20
	Corriente nominal	8 A
Baja emisión de humos según DIN EN 45545-2	Sí	
BG	4	
Número de contactos de señal	0	
Número de contactos de potencia	10	

Dimensiones

Anchura	34 mm	Longitud, base	64 mm
Altura conector hembra	33.5 mm		

Datos de conexión PE

Tipo de conexión PE	Conexión brida-tornillo	Dimens. caña destornillador pala plana (conexión PE)	SD 0,8 x 4,0
Longitud de desaislado, PE en un lado	10 mm	Par de apriete, máx. PE en un lado	1.5 Nm
Par de apriete mín. PE en un lado	1.2 Nm	Tornillo de fijación	M 4
Sección nominal	4 mm ²	Sección de conexión del conductor AWG (PE), mín.	AWG 20

HDC HE 10 FC

Weidmüller Interface GmbH & Co. KG
 Klingenbergstraße 26
 D-32758 Detmold
 Germany

www.weidmueller.com

Datos técnicos

Sección de conexión del conductor AWG 12
 AWG (PE), máx.

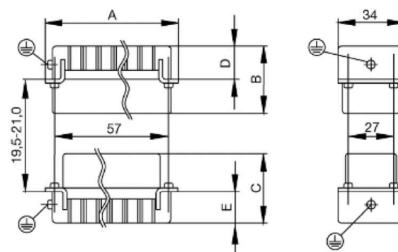
Versión

Sección de conexión del conductor AWG, máx.	AWG 12	Longitud de desaislado, conexión nominal	7.5 mm
Tipo de conexión	Conexión crimpada	Tamaño de instalación	4
Resistencia de paso	≤2 mΩ	Sección de conexión del conductor AWG, min.	AWG 20
Sección de conexión del conductor, rígido, máx.	4 mm ²	Sección de conexión del conductor, rígido, min.	0.5 mm ²
Sección del conductor, flexible con terminales tubulares DIN 46228/4, máx.	4 mm ²	Sección de conexión del conductor, flexible, máx.	4 mm ²
Sección de conexión del conductor, flexible, mín.	0.5 mm ²	Sección de conexión del conductor, máx.	4 mm ²
Sección de conexión del conductor, min.	0.5 mm ²	Material básico	aleación de cobre
BG	4		

Clasificaciones

ETIM 8.0	EC000438	ETIM 9.0	EC000438
ETIM 10.0	EC000438	ECLASS 14.0	27-44-02-05
ECLASS 15.0	27-44-02-05		

Dibujos



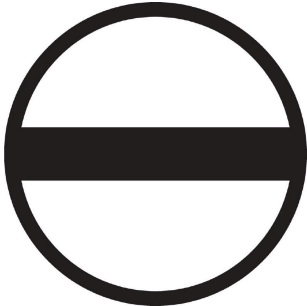
HDC HE 10 FC

Weidmüller Interface GmbH & Co. KG
Klingenbergstraße 26
D-32758 Detmold
Germany

www.weidmueller.com

Accesorios

Destornillador de pala plana



Destornillador para tornillos de cabeza ranurada, SDI DIN 7437, ISO 2380/2, accionamiento según DIN 5264, ISO 2380/1, mango blando SoftFinish

Datos generales para pedido

Tipo	SDIS 0.6X3.5X100	Versión	
Código	9008390000	Destornillador, Destornillador	
GTIN (EAN)	4032248056354		
Cantidad	1 ST		
Tipo	SDS 0.6X3.5X100	Versión	
Código	9008330000	Destornillador, Destornillador	
GTIN (EAN)	4032248056286		
Cantidad	1 ST		
Tipo	SDIS 0.8X4.0X100	Versión	
Código	9008400000	Destornillador, Destornillador	
GTIN (EAN)	4032248056361		
Cantidad	1 ST		
Tipo	SDS 0.8X4.0X100	Versión	
Código	9008340000	Destornillador, Destornillador	
GTIN (EAN)	4032248056293		
Cantidad	1 ST		

Destornillador de estrella, tipo Phillips



Destornillador para tornillos de cabeza ranurada en cruz con aislamiento VDE, tipo Phillips, SDIK PH DIN 7438, ISO 8764/2-PH, fuerza de accionamiento conforme a ISO 8764-PH, empuñadura SoftFinish

Datos generales para pedido

Tipo	SDIK PH1	Versión	
Código	9008570000	Destornillador, Destornillador	
GTIN (EAN)	4032248056569		
Cantidad	1 ST		
Tipo	SDK PH1	Versión	
Código	9008480000	Destornillador, Destornillador	
GTIN (EAN)	4032248056477		
Cantidad	1 ST		

HDC HE 10 FC

Weidmüller Interface GmbH & Co. KG
Klingenbergstraße 26
D-32758 Detmold
Germany

www.weidmueller.com

Accesorios

Crimping tools



Herramientas para prensar contactos torneados

- El enclavamiento por trinquete de retención garantiza un prensado de calidad
- Posibilidad de desenclavar el trinquete de retención en caso de manejo erróneo
- con tope para un posicionamiento exacto de los contactos

Datos generales para pedido

Tipo	CTX CM 1.6/2.5	Versión	
Código	9018490000	Herramienta para prensar, Herramienta para prensar contactos,	
GTIN (EAN)	4008190884598	0.14mm ² , 4mm ² , Crimpado W	
Cantidad	1 ST		
Tipo	CTIN CM 1.6/2.5	Versión	
Código	9205430000	Herramienta para prensar, Herramienta para prensar contactos,	
GTIN (EAN)	4032248733446	0.14mm ² , 6mm ² , 4-Indent-Crimp	
Cantidad	1 ST		

Herramientas para soltar contactos



Weidmüller ofrece un amplio surtido de herramientas para prensar, para soltar contactos y para conductores de fibra óptica.

Datos generales para pedido

Tipo	REMOVAL TOOL HE	Versión	
Código	1866750000	Herramientas, Herramienta para extraer contactos	
GTIN (EAN)	4032248437078		
Cantidad	1 ST		

HE

Se suministran diferentes accesorios adecuados a los conectores Weidmüller. Entre ellos están las codificaciones para los conectores.



HDC HE 10 FC

Weidmüller Interface GmbH & Co. KG
 Klingenbergstraße 26
 D-32758 Detmold
 Germany

www.weidmueller.com

Accesorios

Datos generales para pedido

Tipo	HDC HE CP	Versión
Código	1003240000	Conectores industriales, Accesorios, Sistema de codificación
GTIN (EAN)	4032248698233	
Cantidad	100 ST	

Contactos crimpados HE



El crimpado logra una conexión eléctrica y mecánica segura entre conductor y contacto. Una conexión crimpada óptima es hermética y resistente a la corrosión.

Datos generales para pedido

Tipo	HDC-C-HE-BM0.5AG	Versión
Código	1201100000	Conectores industriales, Contacto crimpado, HE, HEE, HQ, MixMate,
GTIN (EAN)	4008190142698	Hembra, Sección de conexión del conductor, max.: 0.5, torneado,
Cantidad	100 ST	aleación de cobre
Tipo	HDC-C-HE-BM0.75-1.00AG	Versión
Código	1201200000	Conectores industriales, Contacto crimpado, HE, HEE, HQ, MixMate,
GTIN (EAN)	4008190044480	Hembra, Sección de conexión del conductor, max.: 1, torneado,
Cantidad	100 ST	aleación de cobre
Tipo	HDC-C-HE-BM1.5AG	Versión
Código	1201300000	Conectores industriales, Contacto crimpado, HE, HEE, HQ, MixMate,
GTIN (EAN)	4008190100346	Hembra, Sección de conexión del conductor, max.: 1.5, torneado,
Cantidad	100 ST	aleación de cobre
Tipo	HDC-C-HE-BM2.5AG	Versión
Código	1201400000	Conectores industriales, Contacto crimpado, HE, HEE, HQ, MixMate,
GTIN (EAN)	4008190047078	Hembra, Sección de conexión del conductor, max.: 2.5, torneado,
Cantidad	100 ST	aleación de cobre
Tipo	HDC-C-HE-BM4.0AG	Versión
Código	1201500000	Conectores industriales, Contacto crimpado, HE, HEE, HQ, MixMate,
GTIN (EAN)	4008190148096	Hembra, Sección de conexión del conductor, max.: 4, torneado,
Cantidad	100 ST	aleación de cobre
Tipo	HDC-C-HE-BM0.5AU	Versión
Código	1651470000	Conectores industriales, Contacto crimpado, HE, HEE, HQ, MixMate,
GTIN (EAN)	4008190400149	Hembra, Sección de conexión del conductor, max.: 0.5, torneado,
Cantidad	100 ST	aleación de cobre
Tipo	HDC-C-HE-BM0.75-1.00AU	Versión
Código	1651480000	Conectores industriales, Contacto crimpado, HE, HEE, HQ, MixMate,
GTIN (EAN)	4008190400156	Hembra, Sección de conexión del conductor, max.: 1, torneado,
Cantidad	100 ST	aleación de cobre
Tipo	HDC-C-HE-BM1.5AU	Versión
Código	1651490000	Conectores industriales, Contacto crimpado, HE, HEE, HQ, MixMate,
GTIN (EAN)	4008190400163	Hembra, Sección de conexión del conductor, max.: 1.5, torneado,
Cantidad	100 ST	aleación de cobre

HDC HE 10 FC

Weidmüller Interface GmbH & Co. KG
 Klingenbergstraße 26
 D-32758 Detmold
 Germany

www.weidmueller.com

Accesorios

Tipo	HDC-C-HE-BM2.5AU	Versión
Código	1651500000	Conectores industriales, Contacto crimpado, HE, HEE, HQ, MixMate,
GTIN (EAN)	4008190400170	Hembra, Sección de conexión del conductor, max.: 2.5, torneado,
Cantidad	100 ST	aleación de cobre
Tipo	HDC-C-HE-BM4.0AU	Versión
Código	1651510000	Conectores industriales, Contacto crimpado, HE, HEE, HQ, MixMate,
GTIN (EAN)	4008190400187	Hembra, Sección de conexión del conductor, max.: 4, torneado,
Cantidad	100 ST	aleación de cobre

DSTV



Se suministran diferentes accesorios adecuados a los conectores Weidmüller. Entre ellos están las codificaciones para los conectores.

Datos generales para pedido

Tipo	DSTV COBU5	Versión
Código	1471500000	Conectores industriales, Accesorios, Elemento de codificación
GTIN (EAN)	4008190178543	
Cantidad	100 ST	
Tipo	DSTV COST4	Versión
Código	1471300000	Conectores industriales, Accesorios, Sistema de codificación
GTIN (EAN)	4008190017354	
Cantidad	100 ST	