

SAMPLE CH20M6 4/4 ASSEMBLED**Weidmüller Interface GmbH & Co. KG**

Klingenbergstraße 26

D-32758 Detmold

Germany

www.weidmueller.com**Imagen de producto**

Soluciones preparadas para el futuro en electrónica industrial para el montaje en el cuadro eléctrico

Las carcasas electrónicas son fundamentales para la integración de conjuntos electrónicos en el cuadro eléctrico.

Protegen los componentes sensibles y garantizan conexiones fiables. Gracias a materiales de alta calidad, ofrecen soluciones a largo plazo para las aplicaciones industriales.

Tus ventajas:

Flexibilidad: soluciones escalables para distintos requisitos

Seguridad: diseño robusto para proteger tu electrónica

Eficiencia: instalación sencilla y tecnología de conexión optimizada

Soluciones de carcasa para cada aplicación: nuestra gama incluye carcasas modulares (p. ej., CH20M), carcasas compactas y carcasas perfiladas, diseñadas para aplicaciones de control, conversión de señales y seguridad. Estas carcasas ofrecen diseños personalizables, montaje sencillo y una alta capacidad de conexión.

Personalización:

Además de soluciones de estándar, ofrecemos personalización en diseño, color y impresión. El Weidmüller Configurator permite un diseño individual.

Nuestro servicio:

Ofrecemos asesoramiento experto y soporte técnico para tus proyectos. En el área de descargas encontrarás datos

CAD, hojas técnicas e instrucciones de instalación para una integración eficiente.

Datos generales para pedido

Versión	Muestra de carcasa para componentes electrónicos, OMNIMATE Housing - Serie CH20M negro, Caja de muestra, montado, Anchura: 6.3 mm
Código	1203310000
Tipo	SAMPLE CH20M6 4/4 ASSEMBLED
GTIN (EAN)	4032248985371
Cantidad	1 Pieza

SAMPLE CH20M6 4/4 ASSEMBLED

Weidmüller Interface GmbH & Co. KG
 Klingenbergstraße 26
 D-32758 Detmold
 Germany

www.weidmueller.com

Technical data

Homologaciones

ROHS	Conformidad
------	-------------

Dimensiones y pesos

Profundidad	114 mm	Profundidad (pulgadas)	4.4882 inch
Altura	112.5 mm	Altura (pulgadas)	4.4291 inch
Anchura	6.3 mm	Anchura (pulgadas)	0.248 inch
Longitud	0 mm	Peso neto	91 g

Conformidad medioambiental del producto

Estado de cumplimiento de la directiva RoHS	Conforme sin exención
REACH SVHC	Sin SVHC por encima del 0,1 % en peso

Conductores conectables

Longitud de desaislado	6 mm	Dimens. caña destornillador	0,6 x 3,5 mm
Par de apriete, min.	0.4 Nm	Par de apriete, max.	0.5 Nm
Sección de embornado, mín.	0.13 mm ²	Sección de embornado, máx.	2.5 mm ²
Sección de conexión del conductor AWG, min.	AWG 26	Sección de conexión del conductor AWG, máx.	AWG 14
Rígido, mín. H05(07) V-U	0.2 mm ²	Rígido, máx. H05(07) V-U	2.5 mm ²
semirrígido, máx. H07V-R	2.5 mm ²	con term. tub. con aislamiento DIN 46 228/4, mín.	0.25 mm ²
con term. tub. con aislamiento DIN 46 228/4, máx	2.5 mm ²	Sección de embornado máx.	2.5 mm ²

Propiedades de la caja

Tapa abatible montable	Sí	Señalizador integrable	Sí
Escotadura como preparación para puerto funcional integrada	No	Número de niveles de conexión	4
Número de polos	8		

Propiedades del ensamblaje

Número de niveles de conexión	4	Número de placas de circuitos impresos, 1 máx.	
Número de polos	8	Tipo del contacto LP	Reflow
Tipo de conexión	Brida-tornillo		

Datos nominales conformes a IEC

Corriente nominal, número de polos mín. 10 A (Tu=20 °C)		Corriente nominal, número de polos máx. (Tu=20 °C)	10 A
Corriente nominal, número de polos máx. (Tu=40 °C)	13 A	Tensión nominal con categoría de sobretensión/grado de polución II/2	400 V
Tensión nominal con categoría de sobretensión/grado de polución III/2	320 V	Tensión nominal con categoría de sobretensión/grado de polución III/3	250 V
Tensión nominal con categoría de sobretensión/grado de polución II/2	4 kV	Tensión nominal con categoría de sobretensión/grado de polución III/2	4 kV
Sobretensión de choque nominal con categoría de sobretensión/grado de polución III/3	4 kV		

SAMPLE CH20M6 4/4 ASSEMBLED

Weidmüller Interface GmbH & Co. KG

Klingenbergstraße 26

D-32758 Detmold

Germany

www.weidmueller.com

Technical data

Datos del material

Grado inflamabilidad según UL 94	V-0	Materiales aislantes	PBT
Grupo de materiales aislantes	II	Superficie	no probado
Material básico	PA 66 GF 30, Plástico	Índice de resistencia al encaminamiento eléctrico (CTI)	400 ≤ CTI <600

Datos generales

Color	negro	Tipo de protección	IP20
Carril de montaje	TS 35	Carta de colores (similar)	RAL 9011
Capacidad de sellado	No		

Diseño - Requisitos IN

Tolerancia del contorno del circuito impreso	±0,1 mm	Grosor de la placa de circuito impreso	0.8 mm
Tolerancia del espesor de la placa c.i.	±0,1 mm		

Opciones de individualización

Posibilidad de escotaduras específicas del cliente	Sí	Posibilidad de etiquetado específico del cliente	Sí
Proceso de pedido específico del cliente	Consulte la directriz bajo descargas		

Indicación importante

Información de producto	El contorno de la placa de circuitos y las zonas restringidas, entre otros muchos datos de diseño de la placa de circuitos, pueden encontrarse en la categoría de tecnología de conexión, debajo de los conectores macho correspondientes, en las descargas.
-------------------------	--

Clasificaciones

ETIM 8.0	EC001031	ETIM 9.0	EC001031
ETIM 10.0	EC001031	ECLASS 14.0	27-19-03-01
ECLASS 15.0	27-19-03-01		

SAMPLE CH20M6 4/4 ASSEMBLED

Weidmüller Interface GmbH & Co. KG
Klingenbergstraße 26
D-32758 Detmold
Germany

www.weidmueller.com

Drawings

Imagen de producto

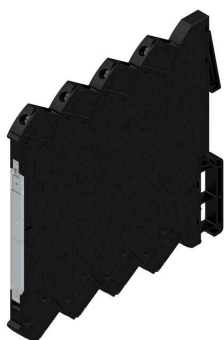


Imagen de producto

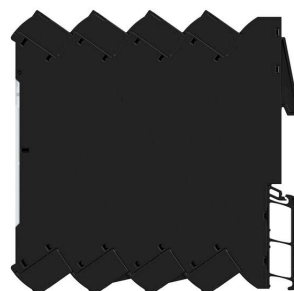
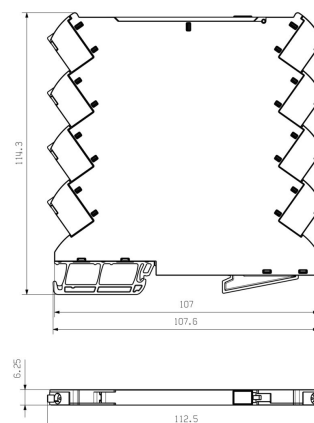


Imagen de producto



Dibujo acotado



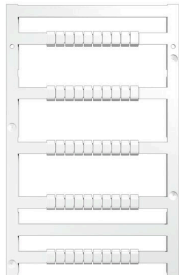
SAMPLE CH20M6 4/4 ASSEMBLED

Weidmüller Interface GmbH & Co. KG
 Klingenbergstraße 26
 D-32758 Detmold
 Germany

www.weidmueller.com

Accessories

Sin imprimir



MultiFit es el sistema de señalización de Weidmüller que se utiliza para bornes de otros fabricantes. Similares al sistema Dekafix de Weidmüller, los señalizadores MultiFit están listos para su uso con impresión estándar. Cuando utilice los señalizadores MultiFit por primera vez, se recomienda realizar una prueba con señalizadores de muestra en los bornes.

- Un señalizador adecuado para distintas marcas de bornes.
- Señalizadores impresos listos para utilizar con impresión estándar.
- Señalizadores sin imprimir para la impresión con la impresora PrintJet CONNECT o con un Plotter.
- Suministro de señalizadores con impresión personalizada según las especificaciones o datos CAE del cliente.
- Un sistema de señalización para todas las aplicaciones.

Impresión especial: Envíe un archivo del software de señalización M-Print PRO o M-Print PRO Online (sin instalación) con sus especificaciones de señalización.

Datos generales para pedido

Tipo	MF 5/7.5 MC NE WS	Versión
Código	1877680000	MultiFit, Terminal marker, 5 x 7.5 mm, Paso en mm (P): 7.50 Adels
GTIN (EAN)	4032248468270	RKW, Phoenix, blanco
Cantidad	320 ST	

Impresión especial



MultiFit es el sistema de señalización de Weidmüller que se utiliza para bornes de otros fabricantes. Similares al sistema Dekafix de Weidmüller, los señalizadores MultiFit están listos para su uso con impresión estándar. Cuando utilice los señalizadores MultiFit por primera vez, se recomienda realizar una prueba con señalizadores de muestra en los bornes.

- Un señalizador adecuado para distintas marcas de bornes.
- Señalizadores impresos listos para utilizar con impresión estándar.
- Señalizadores sin imprimir para la impresión con la impresora PrintJet CONNECT o con un Plotter.
- Suministro de señalizadores con impresión personalizada según las especificaciones o datos CAE del cliente.
- Un sistema de señalización para todas las aplicaciones.

Impresión especial: Envíe un archivo del software de señalización M-Print PRO o M-Print PRO Online (sin instalación) con sus especificaciones de señalización.

Datos generales para pedido

Tipo	MF 5/7.5 MC SDR	Versión
Código	1877660000	MultiFit, Terminal marker, 5 x 7.5 mm, Paso en mm (P): 7.50 Adels
GTIN (EAN)	4032248468256	RKW, Phoenix, bajo demanda
Cantidad	64 ST	