

## CH20M22 B BUS BK/OR 2010

**Weidmüller Interface GmbH & Co. KG**  
Klingenbergstraße 26  
D-32758 Detmold  
Germany

www.weidmueller.com

### Imagen de producto



El elemento básico de la carcasa modular CH20M ofrece una serie de ventajas que la convierten en una excelente opción para tus proyectos. Con recortes especiales para contactos de bus y FE, es especialmente flexible y adaptable.

Otro punto a favor es la opción de impresión láser en la carcasa, que te ofrece alta precisión y opciones de diseño individualizadas. También está disponible una amplia gama de colores para que puedas diseñar la carcasa completamente según tus deseos.

La carcasa CH20M también es adecuada para carriles de montaje estándar, lo que facilita la instalación y la integración en sistemas existentes.

### Datos generales para pedido

Versión	Carcasa modular, OMNIMATE Housing - Serie CH20M negro, Base, Rebaje en la zona del pie del retén para contacto BUS, Anchura: 22.5 mm
Código	<a href="#">1177000000</a>
Tipo	CH20M22 B BUS BK/OR 2010
GTIN (EAN)	4032248970360
Cantidad	10 Pieza

## CH20M22 B BUS BK/OR 2010

**Weidmüller Interface GmbH & Co. KG**  
 Klingenbergstraße 26  
 D-32758 Detmold  
 Germany

www.weidmueller.com

## Datos técnicos

### Homologaciones

ROHS Conformidad

### Dimensiones y pesos

Profundidad	108 mm	Profundidad (pulgadas)	4.252 inch
Altura	109.3 mm	Altura (pulgadas)	4.3031 inch
Anchura	22.5 mm	Anchura (pulgadas)	0.8858 inch
Peso neto	39 g		

### Temperaturas

Temperatura ambiente	-25 °C...85 °C	Gama de temperaturas de servicio	-40...120 °C
Humedad	5 - 93 % de humedad relativa, Tu = 40 °C, sin condensación		

### Conformidad medioambiental del producto

Estado de cumplimiento de la directiva RoHS	Conforme sin exención
REACH SVHC	Sin SVHC por encima del 0,1 % en peso

### Datos del material

Grado inflamabilidad según UL 94	V-0	Materiales aislantes	PA 66 GF 30
Grupo de materiales aislantes	I	Superficie	no probado
Material básico	Plástico	Índice de resistencia al encaminamiento eléctrico (CTI)	600 ≤ CTI

### Datos generales

Color	negro	Tipo de protección	IP20 en funcionamiento
Carril de montaje	TS 35	Carta de colores (similar)	RAL 9011
Capacidad de sellado	No		

### Propiedades del ensamblaje

Número de ranuras para conectores hembra del conjunto montado, máx.	6	Número de placas de circuitos impresos, 1 máx.	
Número de niveles de conexión, máx.	3	Número de polos, máx.	24
Altura de los componentes en la placa de circuitos impresos, máx.	16.1 mm	Tipo de montaje de la placa de circuitos impresos	doble cara

### Controles mecánicos

De conformidad con la norma	DIN EN 61373:1999 (choque y vibración)		
Condiciones de control	Instalación de cinco cajas en fila, 200 g de peso adicional en la placa de circuitos impresos		
Ejes probados	X, Y, Z		
Control de impacto	Consejos de prueba generales	Todas las pruebas mecánicas se han realizado en un espacio de pruebas o teniendo en cuenta las normas aplicables. Los resultados especificados no sustituyen las pruebas de homologación correspondientes. Solo son valores orientativos.	
	Categoría de control	1	
	Número de impactos por eje	3 en dirección positiva y negativa	
	Duración de impacto	30 ms	

## CH20M22 B BUS BK/OR 2010

**Weidmüller Interface GmbH & Co. KG**  
 Klingenbergstraße 26  
 D-32758 Detmold  
 Germany

www.weidmueller.com

### Datos técnicos

Control de vibración	Aceleración horizontal	30.00 m/s <sup>2</sup>
	Aceleración vertical	30.00 m/s <sup>2</sup>
	Aceleración longitudinal	50.00 m/s <sup>2</sup>
	Categoría de control	1B
	Duración del control	5 horas por eje
	Aceleración efectiva	7.9 m/s <sup>2</sup>

### Ensayos térmicos

Controles térmicos	Consejos de prueba generales	Todas las pruebas térmicas se han realizado en un espacio de pruebas o teniendo en cuenta las normas aplicables. Los resultados especificados no sustituyen las pruebas de homologación correspondientes. Solo son valores orientativos.
	Condiciones de control	Instalación de tres cajas en fila - Sin separación
	Ejes de control	horizontal
	Temperatura ambiente	70 °C
	Disipación de energía, máx.	1.9 W

### Características de componente

Color de pie acoplable	naranja	Escotadura en área de pie acoplable como preparación para	¡Contacto de bus no incluido!
Número de niveles de conexión, máx.	3		

### Diseño - Requisitos IN

Tolerancia del contorno del circuito impreso	±0,1 mm	Grosor de la placa de circuito impreso	1.6 mm
Tolerancia del espesor de la placa c.i.	±0,15 mm		

### Opciones de individualización

Posibilidad de etiquetado específico del cliente	Sí	Proceso de pedido específico del cliente	Consulte la directriz bajo descargas
Colores alternativos	Más bajo pedido	Posibilidades de procesamiento	Procesamiento láser

### Indicación importante

Información de producto	El contorno de la placa de circuitos y las zonas restringidas, entre otros muchos datos de diseño de la placa de circuitos, pueden encontrarse en la categoría de tecnología de conexión, debajo de los conectores macho correspondientes, en las descargas.
-------------------------	--

### Clasificaciones

ETIM 8.0	EC001031	ETIM 9.0	EC001031
ETIM 10.0	EC001031	ECLASS 14.0	27-19-06-01
ECLASS 15.0	27-19-06-01		

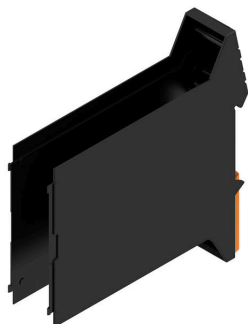
## CH20M22 B BUS BK/OR 2010

Weidmüller Interface GmbH & Co. KG  
Klingenbergstraße 26  
D-32758 Detmold  
Germany

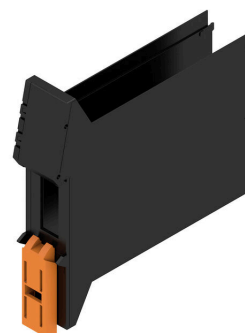
[www.weidmueller.com](http://www.weidmueller.com)

# Dibujos

### Imagen de producto

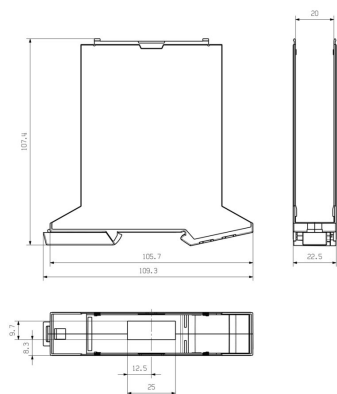


### Ventaja del producto



Base incluyendo escotadura BUS

### Dibujo acotado



## CH20M22 B BUS BK/OR 2010

**Weidmüller Interface GmbH & Co. KG**  
 Klingenbergstraße 26  
 D-32758 Detmold  
 Germany

## Accesorios

www.weidmueller.com

### Bloque de contacto de bus - Brida para soldar



El bus de carril integrado para el sistema modular de carcasas para componentes electrónicos. Al alimentar, conectar o distribuir dentro de aplicaciones modulares, el bus de carril puede sustituir el tedioso proceso de cableado individual por una solución flexible y continua a nivel de sistema.

El sistema de bus está integrado de forma segura en el carril estándar de 35 mm. El bloque de contactos de bus SMD puede soldarse mediante reflow de forma que el montaje de componentes se realiza de forma totalmente automática. Las resistentes superficies de contacto bañadas en oro garantizan un contacto fiable y duradero para todos los anchos de carcasa.

- Escalabilidad ilimitada La solución de conexión integrada cubre todos los anchos de sistema: desde el módulo de 6 mm hasta la capota de gran capacidad de 67 mm.
- Fácil de mantener durante la instalación Sustituir un módulo es sencillo, incluso en grupos de módulos existentes, – sin afectar a los módulos adyacentes.
- Integración universal El bus de sistema continuo está integrado de forma segura en el carril de montaje estándar de 35 mm.
- Máxima disponibilidad Cinco contactos de doble arco totalmente galvanizados y parcialmente bañados en oro garantizan un contacto permanente con el bus de carril. Las bridas para soldar THR aseguran una conexión estable con la placa de circuito.

### Datos generales para pedido

Tipo	SR-SMD 4.50/05/90LF 1.5...	Versión
Código	<a href="#">1155900000</a>	Conector para placa c.i., Bloque de contactos de bus para
GTIN (EAN)	4032248942381	CH20M12-67, Brida para soldar, Conexión por soldadura THT/THR,
Cantidad	300 ST	Número de polos: 5, 180°, Longitud del terminal de soldadura (l): 1.5 mm, bañado en oro, negro
Tipo	SR-SMD 4.50/05/90LF 1.5...	Versión
Código	<a href="#">1155890000</a>	Conector para placa c.i., Bloque de contactos de bus para
GTIN (EAN)	4032248942527	CH20M12-67, Brida para soldar, Conexión por soldadura THT/THR,
Cantidad	78 ST	Número de polos: 5, 180°, Longitud del terminal de soldadura (l): 1.5 mm, bañado en oro, negro

## CH20M22 B BUS BK/OR 2010

**Weidmüller Interface GmbH & Co. KG**  
 Klingenbergstraße 26  
 D-32758 Detmold  
 Germany

www.weidmueller.com

## Accesorios

### Bloque de contacto de bus - Brida para soldar intermedia



El bus de carril integrado para el sistema modular de carcasas para componentes electrónicos. Al alimentar, conectar o distribuir dentro de aplicaciones modulares, el bus de carril puede sustituir el tedioso proceso de cableado individual por una solución flexible y continua a nivel de sistema.

El sistema de bus está integrado de forma segura en el carril estándar de 35 mm. El bloque de contactos de bus SMD puede soldarse mediante reflow de forma que el montaje de componentes se realiza de forma totalmente automática. Las resistentes superficies de contacto bañadas en oro garantizan un contacto fiable y duradero para todos los anchos de carcasa.

- Escalabilidad ilimitada La solución de conexión integrada cubre todos los anchos de sistema: desde el módulo de 6 mm hasta la capota de gran capacidad de 67 mm.
- Fácil de mantener durante la instalación Sustituir un módulo es sencillo, incluso en grupos de módulos existentes, – sin afectar a los módulos adyacentes.
- Integración universal El bus de sistema continuo está integrado de forma segura en el carril de montaje estándar de 35 mm.
- Máxima disponibilidad Cinco contactos de doble arco totalmente galvanizados y parcialmente bañados en oro garantizan un contacto permanente con el bus de carril. Las bridas para soldar THR aseguran una conexión estable con la placa de circuito.

### Datos generales para pedido

Tipo	SR-SMD 4.50/05/90LFM 3...	Versión
Código	<a href="#">1155880000</a>	Conector para placa c.i., Bloque de contactos de bus para
GTIN (EAN)	4032248942305	CH20M12-67, Brida intermedia para soldadura, Conexión por
Cantidad	300 ST	soldadura THT/THR, Número de polos: 5, 180°, Longitud del terminal de soldadura (l): 3.2 mm, bañado en oro, negro
Tipo	SR-SMD 4.50/05/90LFM 3...	Versión
Código	<a href="#">1155870000</a>	Conector para placa c.i., Bloque de contactos de bus para
GTIN (EAN)	4032248942510	CH20M12-67, Brida intermedia para soldadura, Conexión por
Cantidad	78 ST	soldadura THT/THR, Número de polos: 5, 180°, Longitud del terminal de soldadura (l): 3.2 mm, bañado en oro, negro