

## ACT20M-UI-AO-S

**Weidmüller Interface GmbH & Co. KG**

Klingenbergstraße 26

D-32758 Detmold

Germany

[www.weidmueller.com](http://www.weidmueller.com)



Este transductor de medición configurable a través de software ACT20M-UI-AO-S aísla y convierte señales analógicas estándar. Una señal de entrada analógica (tensión, intensidad, resistencia, potenciómetro, RTD, TC) se transforma linealmente en una señal de salida analógica y galvánicamente separada. La entrada puede utilizarse igualmente como lazo de corriente activa (la corriente del lazo suministra al equipo). El suministro de corriente está separado galvánicamente de la entrada y la salida (separación de 3 vías) y tiene lugar mediante un cableado directo o un bus de carril portante Weidmüller.

### Datos generales para pedido

Versión	Convertidores de señales de temperatura, Amplificador de aislamiento analógico, Entrada : universal U, I, R, $\theta$ , Salida : I / U
Código	<a href="#">1176030000</a>
Tipo	ACT20M-UI-AO-S
GTIN (EAN)	4032248970070
Cantidad	1 Pieza

### Datos técnicos

#### Homologaciones

Homologaciones



ROHS	Conformidad
UL File Number Search	<a href="#">Sitio web UL</a>
N.º de certificado (cULus)	E337701

#### Dimensiones y pesos

Profundidad	114.3 mm	Profundidad (pulgadas)	4.5 inch
Altura	112.5 mm	Altura (pulgadas)	4.4291 inch
Anchura	6.1 mm	Anchura (pulgadas)	0.2402 inch
Peso neto	80 g		

#### Temperaturas

Temperatura de almacenamiento	-40 °C...85 °C	Temperatura de servicio	-25 °C...70 °C
Humedad a temperatura de servicio	0...95 % (sin condensación)	Humedad	40°C / 93% de humedad relativa, sin condensación

#### Probabilidad de avería

SIL según IEC 61508	Ninguno	MTBF	176 a
---------------------	---------	------	-------

#### Conformidad medioambiental del producto

Estado de cumplimiento de la directiva RoHS	Conforme con exención
Exención RoHS (si procede/conocida)	7a, 7cl
REACH SVHC	Lead 7439-92-1
SCIP	2f6dd957-421a-46db-a0c2-cf1609156924

#### Entrada

Sensor	Thermocouples: B / C / E / J / K / L / N / R / S / T / W3 / W5 - 200...+ 2300 °C depending on thermocouple, RTD: PT10, PT20, PT50, PT100, PT250, PT300, PT400, PT500, PT1000, Ni50, Ni100, Ni120, Ni1000, De 2/3/4 conductores	Número de entradas	1
Potenciómetro	10...100 kΩ	Alimentación del sensor	> 15 V DC a 20 mA
Tensión de entrada	configurable, 0(2)...10 V, 0(1)...5 V, 0...1 V DC, 0,2...1 V DC	Rango de temperatura	configurable, Rango de medida mín. 10 °C (RTD), Rango de medida mín. 50 °C (TC), PT100: -200°C...850 °C, NI100: -60°C...+250 °C, Tipo TC: B (0...+1820 °C), E: (-100...

### Datos técnicos

+1000 °C), J: (-100...+1200 °C), K: (-180...+1372 °C), L: (-200...+900 °C), N: (-180...+1300 °C), R: (-50...+1760 °C), S: (-50...+1760 °C), T: (-200...+400 °C), U: (-200...+600 °C), W3: (0...+2300 °C), W5: (0...+2300 °C), LR: (-200...+800 °C), Detalles en Descargas "Tabla de rango de medida ACT20M-UI-AO"

Resistencia	0...10 kΩ	Corriente de entrada	configurable, 0...20 mA, 4...20mA
Resistencia de entrada tensión	> 10 MΩ	Resistencia de entrada corriente	20 Ω + PTC 50 Ω
Caída de tensión, entrada de corriente	<3 V		

### Salida

Número de salidas	1	Resistencia de carga tensión	≥ 10 kΩ
Corriente de resistencia de carga	≤ 600 Ω, @ max 28mA	Valor en caso de rotura de hilo	Sí, si se utiliza RTD / POT / TC
Tipo	activo, el control conectado debe ser pasivo	Tensión de salida, observacione	configurable, 0(2)...10 V, 0(1)...5 V, 0(0,2)...1 V, 1...(0,2)0 V, 5...(1)0 V, 10...(2)0 V, downscale (0 V), upscale (11 V), en caso de fallo de sensor
Corriente de salida	configurable, 0...20 mA, 4...20 mA, 20...0 mA, 20...4 mA, downscale (3,5 mA), upscale (23 mA), en caso de fallo de sensor	Frecuencia límite (-3 dB)	100 Hz

### Datos generales

Precisión	< 0,1 % del rango de medición	Tipo de protección	IP20
Tensión de alimentación	24 V DC ± 30 % en el borne o mediante el bus de carril CH20M	Tiempo de respuesta	400 ms (10...90%) @ U/I, 1 s @ temp
Carril de montaje	TS 35	Coefficiente de temperatura	≤ 0,01 % / °C
Potencia admitida nominal	1.2 VA	Configuración	Con software FDT/DTM, Requiere adaptador de configuración 8978580000 CBX200 USB
Altitud de funcionamiento	≤ 2000 m	Consumo máx. de corriente	1.2 W
Consumo de corriente tip.	0.84 W		

### Coordenadas de aislamiento

Normas EMC	IEC 61326-1	Categoría de sobretensión	II
Grado de polución	2	Separación galvánica	Separador de 3 vías
Tensión de aislamiento	2,5 kVeff / 1 min.	Tensión nominal	300 Veff

### Datos para aplicaciones Ex (ATEX)

identificar	II 3 G Ex nA IIC T4 Gc	IECEx - identificación de gas	Ex nA IIC T4 Gc, Norma: IEC 60079-0-15
Lugar de instalación	Dispositivo instalado en área segura, zona 2		

### Datos técnicos

#### Datos de conexión

Tipo de conexión	Conexión brida-tornillo	Par de apriete, min.	0.4 Nm
Par de apriete, max.	0.6 Nm	Sección de embornado, conexión nominal	2.5 mm <sup>2</sup>
Sección de embornado, mín.	0.5 mm <sup>2</sup>	Sección de embornado, máx.	2.5 mm <sup>2</sup>
Sección de conexión del conductor AWG, min.	AWG 30	Sección de conexión del conductor AWG, máx.	AWG 14

#### Conformidad con los requisitos de CEM y homologaciones

Normas EMC	IEC 61326-1	Normas	IEC 61010-1
------------	-------------	--------	-------------

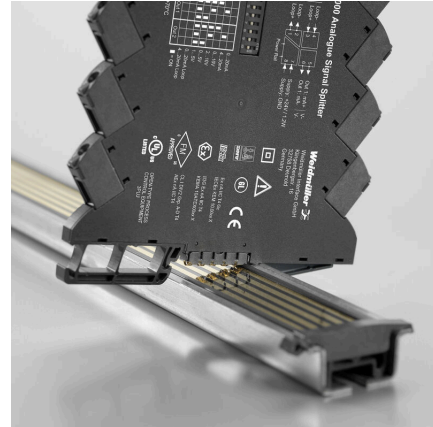
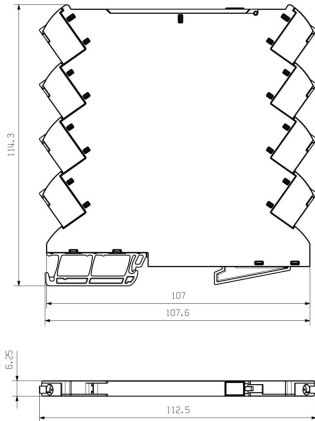
#### Descripción del artículo

Descripción del producto	Este transductor de medición configurable a través de software ACT20M-UI-AO-S aísla y convierte señales analógicas estándar. Una señal de entrada analógica (tensión, intensidad, resistencia, potenciómetro, RTD, TC) se transforma linealmente en una señal de salida analógica y galvánicamente separada. La entrada puede utilizarse igualmente como lazo de corriente activa (la corriente del lazo suministra al equipo). El suministro de corriente está separado galvánicamente de la entrada y la salida (separación de 3 vías) y tiene lugar mediante un cableado directo o un bus de carril portante Weidmüller.
--------------------------	---

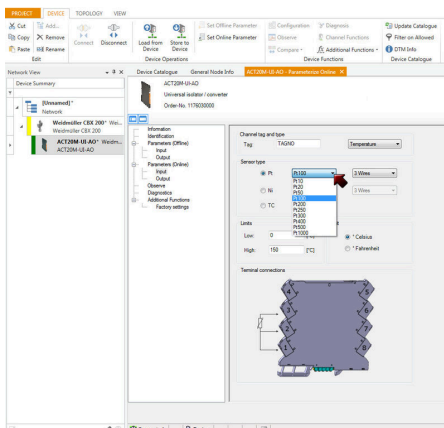
#### Clasificaciones

ETIM 8.0	EC002653	ETIM 9.0	EC002653
ETIM 10.0	EC002653	ECLASS 14.0	27-21-01-20
ECLASS 15.0	27-21-01-20		

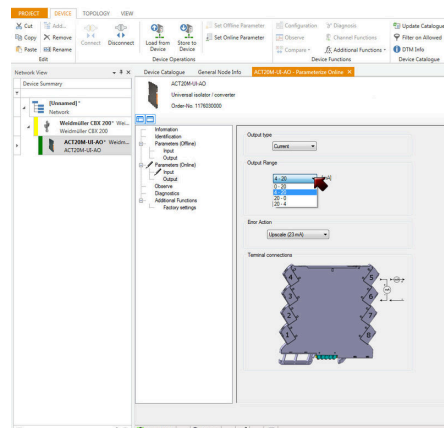
Dimensional drawing



Opción de alimentación eléctrica adicional por bus

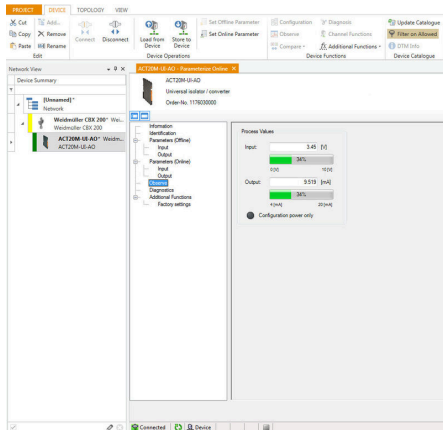


screenshot, setup temperature input with FDT2 / DTM software



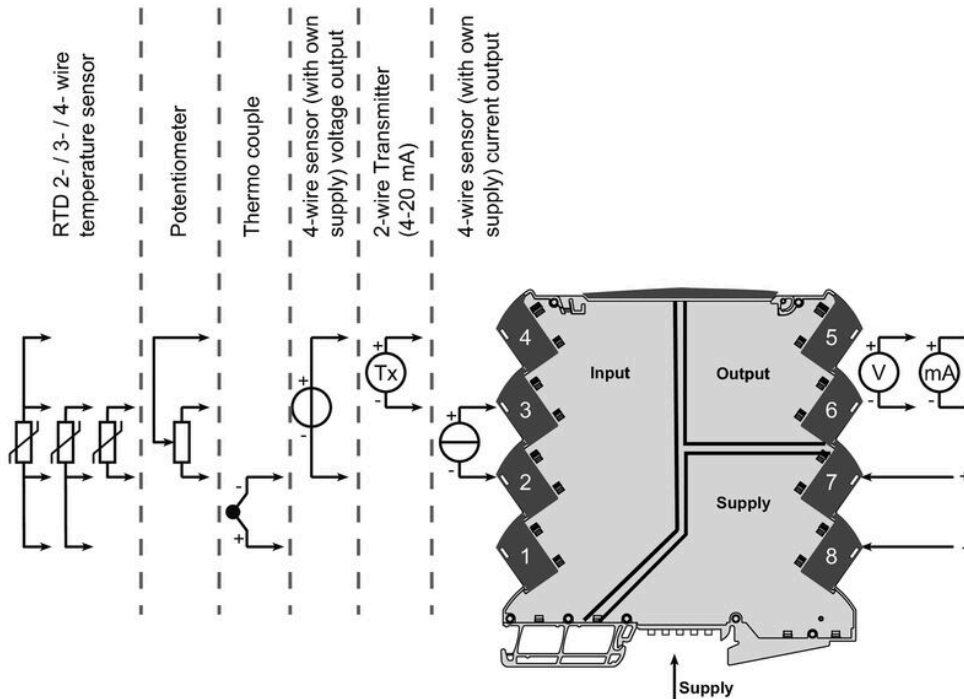
11760300004801.tif

Dibujos



screenshot, setup output with FDT2 / DTM software

Connection diagram



## ACT20M-UI-AO-S

**Weidmüller Interface GmbH & Co. KG**  
 Klingenbergstraße 26  
 D-32758 Detmold  
 Germany

## Accesorios

www.weidmueller.com

### Sin imprimir



MultiFit es el sistema de señalización de Weidmüller que se utiliza para bornes de otros fabricantes. Similares al sistema Dekafix de Weidmüller, los señalizadores MultiFit están listos para su uso con impresión estándar.

Cuando utilice los señalizadores MultiFit por primera vez, se recomienda realizar una prueba con señalizadores de muestra en los bornes.

- Un señalizador adecuado para distintas marcas de bornes.
- Señalizadores impresos listos para utilizar con impresión estándar.
- Señalizadores sin imprimir para la impresión con la impresora PrintJet CONNECT o con un Plotter.
- Suministro de señalizadores con impresión personalizada según las especificaciones o datos CAE del cliente.
- Un sistema de señalización para todas las aplicaciones.

Impresión especial: Envíe un archivo del software de señalización M-Print PRO o M-Print PRO Online (sin instalación) con sus especificaciones de señalización.

### Datos generales para pedido

Tipo	MF 5/7.5 MC NE WS	Versión	
Código	<a href="#">1877680000</a>		MultiFit, Terminal marker, 5 x 7.5 mm, Paso en mm (P): 7.50 Adels
GTIN (EAN)	4032248468270		RKW, Phoenix, blanco
Cantidad	320 ST		

### Adaptador de configuración USB



### Datos generales para pedido

Tipo	CBX200 USB	Versión	
Código	<a href="#">8978580000</a>		
GTIN (EAN)	4032248813759		
Cantidad	1 ST		

## ACT20M-UI-AO-S

**Weidmüller Interface GmbH & Co. KG**  
Klingenbergstraße 26  
D-32758 Detmold  
Germany

## Accesorios

www.weidmueller.com

### ACT20 (incl. fuentes de alimentación y bus de carril DIN)



Módulos adaptadores de alimentación de corriente para la alimentación y distribución separada de la tensión de alimentación

para los convertidores de señales Serie ACT20 / MICROSERIES.

Los módulos de alimentación con una anchura de 22,5 / 6,1 mm se montan directamente junto al convertidor de señales analógicas,

para ello existe la opción de puentear la tensión de alimentación de 24 VDC a través del bus de carril CH20M (Serie ACT20) o sencillamente a través de conexiones transversales enchufables ZQV 4N (MICROSERIES).

Además, el ACT20-Feed-In-PRO-S detecta averías de todos los dispositivos conectados al perfil CH20 BUS. En caso de avería, el relé de estado integrado envía una alarma colectiva al sistema de control externo. También se pueden

conectar dos equipos de alimentación al ACT20 Feed-In PRO-S para el suministro primario y de refuerzo. Una alimentación

100% redundante es posible a través de dos módulos de alimentación montados en el perfil CH20 BUS

. Tres LED muestran los estados de la tensión de alimentación y los avisos de error.

Los ACT20M-Feed-In PRO también se pueden utilizar en aplicaciones de zona Ex 2/ División 2.

### Datos generales para pedido

Tipo	ACT20-FEED-IN-BASIC-S	Versión
Código	<a href="#">1282490000</a>	Supply module, Distributes supply voltage to rail bus
GTIN (EAN)	4050118072730	
Cantidad	1 ST	

#### CONJUNTO DE BUS CH20M - Kit



El bus de carril integrado para el sistema modular de carcasas para componentes electrónicos. Al alimentar, conectar o distribuir dentro de aplicaciones modulares, el bus de carril puede sustituir el tedioso proceso de cableado individual por una solución flexible y continua a nivel de sistema.

El sistema de bus está integrado de forma segura en el carril estándar de 35 mm. El bloque de contactos de bus SMD puede soldarse mediante reflow de forma que el montaje de componentes se realiza de forma totalmente automática. Las resistentes superficies de contacto bañadas en oro garantizan un contacto fiable y duradero para todos los anchos de carcasa.

- Escalabilidad ilimitada La solución de conexión integrada cubre todos los anchos de sistema: desde el módulo de 6 mm hasta la capota de gran capacidad de 67 mm.
- Fácil de mantener durante la instalación Sustituir un módulo es sencillo, incluso en grupos de módulos existentes, – sin afectar a los módulos adyacentes.
- Integración universal El bus de sistema continuo está integrado de forma segura en el carril de montaje estándar de 35 mm.
- Máxima disponibilidad Cinco contactos de doble arco totalmente galvanizados y parcialmente bañados en oro garantizan un contacto permanente con el bus de carril. Las bridas para soldar THR aseguran una conexión estable con la placa de circuito.

#### Datos generales para pedido

Tipo	SAMPLE CH20M BUS 250MM	Versión	
	...		
Código	<a href="#">1335150000</a>	Montaje del sistema de bus de carril, Juego de muestra, OMNIMATE	
GTIN (EAN)	4050118138382	Housing - Serie CH20M, Anchura: 25.1 mm	
Cantidad	1 ST		

## ACT20M-UI-AO-S

**Weidmüller Interface GmbH & Co. KG**  
 Klingenbergstraße 26  
 D-32758 Detmold  
 Germany

## Accesorios

www.weidmueller.com

### ACT20 (incl. fuentes de alimentación y bus de carril DIN)



Módulos adaptadores de alimentación de corriente para la alimentación y distribución separada de la tensión de alimentación

para los convertidores de señales Serie ACT20 / MICROSERIES.

Los módulos de alimentación con una anchura de 22,5 / 6,1 mm se montan directamente junto al convertidor de señales analógicas,

para ello existe la opción de puentear la tensión de alimentación de 24 VDC a través del bus de carril CH20M (Serie ACT20) o sencillamente a través de conexiones transversales enchufables ZQV 4N (MICROSERIES).

Además, el ACT20-Feed-In-PRO-S detecta averías de todos los dispositivos conectados al perfil CH20 BUS. En caso de avería, el relé de estado integrado envía una alarma colectiva al sistema de control externo. También se pueden

conectar dos equipos de alimentación al ACT20 Feed-In PRO-S para el suministro primario y de refuerzo. Una alimentación

100% redundante es posible a través de dos módulos de alimentación montados en el perfil CH20 BUS

. Tres LED muestran los estados de la tensión de alimentación y los avisos de error.

Los ACT20M-Feed-In PRO también se pueden utilizar en aplicaciones de zona Ex 2/ División 2.

### Datos generales para pedido

Tipo	SAMPLE CH20M BUS 250MM	Versión
Código	<a href="#">1335140000</a>	Montaje del sistema de bus de carril, Juego de muestra, OMNIMATE
GTIN (EAN)	4050118138375	Housing - Serie CH20M, Anchura: 25.1 mm
Cantidad	1 ST	