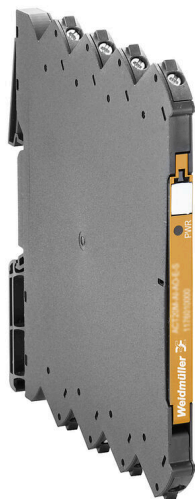


ACT20M-CI-2CO-S

Weidmüller Interface GmbH & Co. KG
Klingenbergstraße 26
D-32758 Detmold
Germany

www.weidmueller.com

**Imagen de producto,
Similar a la ilustración**



ACT20M: la solución delgada

- Aislamiento y conversión seguros y que ahorran espacio (6 mm)
- Instalación rápida de la fuente de alimentación utilizando el bus de carril de montaje CH20M
- Configuración sencilla a través de microswitch o software de FDT/DTM
- Aprobaciones extensivas como ATEX, IECEX, GL, DNV
- Alta resistencia a interferencias

Datos generales para pedido

Versión	Separador de señales, Amplificador de señal, Entrada : 0(4)-20 mA, Salida : 2 x 0(4) - 20 mA
Código	1175990000
Tipo	ACT20M-CI-2CO-S
GTIN (EAN)	4032248969982
Cantidad	1 Pieza

Datos técnicos

Homologaciones

Homologaciones



ROHS	Conformidad
UL File Number Search	Sitio web UL
N.º de certificado (cULus)	E337701

Dimensiones y pesos

Profundidad	114.3 mm	Profundidad (pulgadas)	4.5 inch
Altura	112.5 mm	Altura (pulgadas)	4.4291 inch
Anchura	6.1 mm	Anchura (pulgadas)	0.2402 inch
Peso neto	83.6 g		

Temperaturas

Temperatura de almacenamiento	-40 °C...85 °C	Temperatura de servicio	-25 °C...70 °C
Humedad a temperatura de servicio	0...95 % (sin condensación)	Humedad	40°C / 93% de humedad relativa, sin condensación

Probabilidad de avería

SIL según IEC 61508	Ninguno	MTBF	219 a
---------------------	---------	------	-------

Conformidad medioambiental del producto

Estado de cumplimiento de la directiva RoHS	Conforme con exención
Exención RoHS (si procede/conocida)	7a, 7cl
REACH SVHC	Lead 7439-92-1
SCIP	2f6dd957-421a-46db-a0c2-cf1609156924

Entrada

Sensor	Fuente de corriente, Sensor con suministro propio, 4-wire sensor	Número de entradas	1
Corriente de entrada	0...20 mA, 4...20 mA	Resistencia de entrada corriente	70 Ω
Caída de tensión, entrada de corriente	<1.5 V		

Salida

Número de salidas	2	Corriente de resistencia de carga	<300 Ω, por canal, @ max 23mA
Tipo	activo, el control conectado debe ser pasivo	Corriente de salida	0...20 mA, 4...20 mA
Frecuencia límite (-3 dB)	100 Hz		

ACT20M-CI-2CO-S

Weidmüller Interface GmbH & Co. KG

Klingenbergstraße 26

D-32758 Detmold

Germany

www.weidmueller.com

Datos técnicos

Datos generales

Precisión	< 0,05 % del rango de medición	Tipo de protección	IP20
Tensión de alimentación	24 V DC \pm 30 % en el borne o mediante el bus de carril CH20M	Tiempo de respuesta	\leq 7 ms
Carril de montaje	TS 35	Coeficiente de temperatura	\leq 0,01 % / °C
Potencia admitida nominal	1.2 VA	Configuración	ninguna
Altitud de funcionamiento	\leq 2000 m	Consumo máx. de corriente	0.8 W
Consumo de corriente tip.	0.45 W		

Coordenadas de aislamiento

Normas EMC	IEC 61326-1	Categoría de sobretensión	II
Grado de polución	2	Separación galvánica	Separador de 3 vías
Tensión de aislamiento	2,5 kVeff / 1 min.	Tensión nominal	300 Veff

Datos para aplicaciones Ex (ATEX)

identificar	II 3 G Ex nA IIC T4 Gc	IECEx - identificación de gas	Ex nA IIC T4 Gc, Norma: IEC 60079-0-15
Lugar de instalación	Dispositivo instalado en área segura, zona 2		

Datos de conexión

Tipo de conexión	Conexión brida-tornillo	Par de apriete, min.	0.4 Nm
Par de apriete, max.	0.6 Nm	Sección de embornado, conexión nominal	2.5 mm ²
Sección de embornado, mín.	0.5 mm ²	Sección de embornado, máx.	2.5 mm ²
Sección de conexión del conductor AWG, min.	AWG 30	Sección de conexión del conductor AWG, máx.	AWG 14

Conformidad con los requisitos de CEM y homologaciones

Normas EMC	IEC 61326-1	Normas	ATEX, EN 60079-0, IECEx, IEC 60079-0
Navegación	DNV-GL	Norma de seguridad	UL 61010-1

Descripción del artículo

Descripción del producto	El amplificador separador DC no ajustable ACT20M-CI-CO-S aísla las señales de corriente estándar analógicas. Las señales de corriente de entrada analógicas se convierten linealmente en señales de corriente de salida analógicas y se separan galvánicamente. La alimentación eléctrica está aislada galvánicamente de la entrada y la salida (separación de 3 vías) mediante cable directo o el bus de carril Weidmüller. El amplificador separador DC no ajustable ACT20M CI-2CO-S ofrece la misma funcionalidad, pero cuenta con 2 salidas separadas galvánicamente (separación de 4 vías).
--------------------------	---

Clasificaciones

ETIM 8.0	EC002653	ETIM 9.0	EC002653
ETIM 10.0	EC002653	ECLASS 14.0	27-21-01-20
ECLASS 15.0	27-21-01-20		

Bases de licitación

Especificación larga	Amplificador de señales normalizadas	Especificación corta	Amplificador de señales normalizadas
----------------------	--------------------------------------	----------------------	--------------------------------------

Datos técnicos

Amplificadores de señal
de 1 canal de 6,1 mm
de ancho, con fuente de
alimentación externa,
para la transmisión,
separación y amplificación
de señales analógicas
de corriente DC de
0/4 a 20 mA

Carcasas para montaje
sobre carril TS35

Dimensiones: largo/
ancho/alto 114,3/ 6,1/
112,5 mm

Conexión brida-tornillo/
sección nominal 2,5 mm²

Grado de protección: IP
20

Entrada
0/4 - 20 mA

Salida
2 x 0/4 a 20 mA

Resistencia de carga
< 300 Ohm/ Ausgang

Error de transmisión
< 0,05 % v. E.

Frecuencia límite 100 Hz

Energía
auxiliar

24 VDC +/- 30 %

Pérdida de potencia aprox.
0,8 W

Rango de
temperatura ambiente -25
°C - +70 °C Separación

EN 61010-1,
separación de 3 vías de
hasta 2,5 kV AC/DC entre
todos los circuitos

Tensión de prueba
2,5 kV entrada contra
salida contra energía

auxiliar

Tensión
nominal 300 V

AC/DC en la categoría de
sobretensión II y grado de
polución 2

Homologaciones cULus,
FM Div2, ATEX zona 2,

DNV, GL

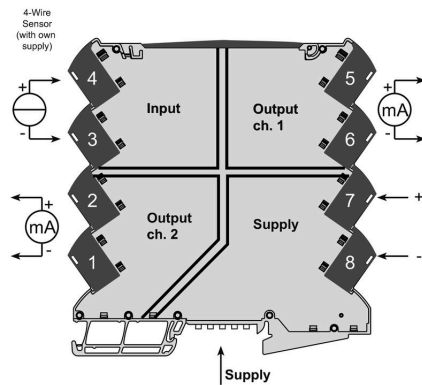
Tipo

ACT20M-CI-2CO-S

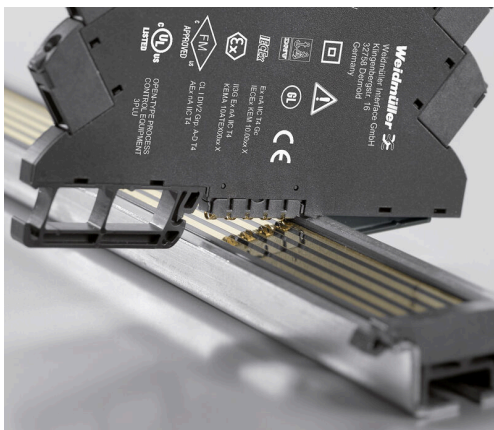
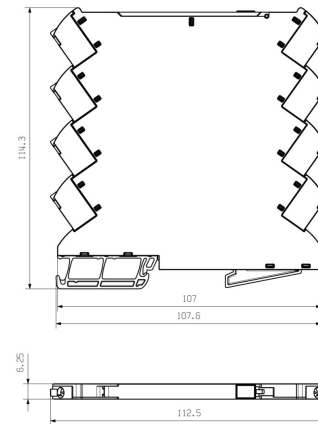
Amplificadores de señal
de 1 canal de 6,1 mm de
anchura, con fuente de
alimentación externa,
para la transmisión,
separación y amplificación
de señales analógicas de
corriente DC 0/4 - 20 mA.

Dibujos

Connection diagram



Dimensional drawing

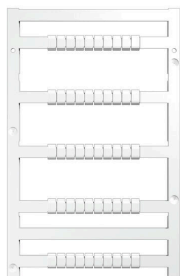


Opción de alimentación eléctrica adicional por bus



Accesorios

Sin imprimir



MultiFit es el sistema de señalización de Weidmüller que se utiliza para bornes de otros fabricantes. Similares al sistema Dekafix de Weidmüller, los señalizadores MultiFit están listos para su uso con impresión estándar. Cuando utilice los señalizadores MultiFit por primera vez, se recomienda realizar una prueba con señalizadores de muestra en los bornes.

- Un señalizador adecuado para distintas marcas de bornes.
- Señalizadores impresos listos para utilizar con impresión estándar.
- Señalizadores sin imprimir para la impresión con la impresora PrintJet CONNECT o con un Plotter.
- Suministro de señalizadores con impresión personalizada según las especificaciones o datos CAE del cliente.
- Un sistema de señalización para todas las aplicaciones.

Impresión especial: Envíe un archivo del software de señalización M-Print PRO o M-Print PRO Online (sin instalación) con sus especificaciones de señalización.

Datos generales para pedido

Tipo	MF 5/7.5 MC NE WS	Versión
Código	1877680000	MultiFit, Terminal marker, 5 x 7.5 mm, Paso en mm (P): 7.50 Adels
GTIN (EAN)	4032248468270	RKW, Phoenix, blanco
Cantidad	320 ST	

ACT20M-CI-2CO-S

Weidmüller Interface GmbH & Co. KG

Klingenbergstraße 26

D-32758 Detmold

Germany

www.weidmueller.com

Accesorios

ACT20 (incl. fuentes de alimentación y bus de carril DIN)



Módulos adaptadores de alimentación de corriente para la alimentación y distribución separada de la tensión de alimentación

para los convertidores de señales Serie ACT20 / MICROSERIES.

Los módulos de alimentación con una anchura de 22,5 / 6,1 mm se montan directamente junto al convertidor de señales analógicas,

para ello existe la opción de puentear la tensión de alimentación de 24 VDC a través del bus de carril CH20M (Serie ACT20) o sencillamente a través de conexiones transversales enchufables ZQV 4N (MICROSERIES).

Además, el ACT20-Feed-In-PRO-S detecta averías de todos los dispositivos conectados al perfil CH20 BUS. En caso de avería, el relé de estado integrado envía una alarma colectiva al sistema de control externo. También se pueden

conectar dos equipos de alimentación al ACT20 Feed-In PRO-S para el suministro primario y de refuerzo. Una alimentación

100% redundante es posible a través de dos módulos de alimentación montados en el perfil CH20 BUS

. Tres LED muestran los estados de la tensión de alimentación y los avisos de error.

Los ACT20M-Feed-In PRO también se pueden utilizar en aplicaciones de zona Ex 2/ División 2.

Datos generales para pedido

Tipo	ACT20-FEED-IN-BASIC-S	Versión
Código	1282490000	Supply module, Distributes supply voltage to rail bus
GTIN (EAN)	4050118072730	
Cantidad	1 ST	
Tipo	SAMPLE CH20M BUS 250MM	Versión
Código	...	
Código	1335150000	Montaje del sistema de bus de carril, Juego de muestra, OMNIMATE
GTIN (EAN)	4050118138382	Housing - Serie CH20M, Anchura: 25.1 mm
Cantidad	1 ST	
Tipo	SAMPLE CH20M BUS 250MM	Versión
Código	...	
Código	1335140000	Montaje del sistema de bus de carril, Juego de muestra, OMNIMATE
GTIN (EAN)	4050118138375	Housing - Serie CH20M, Anchura: 25.1 mm
Cantidad	1 ST	